

令和8年度 日上市 市政出前講座メニュー

※講座の詳細については、市のホームページまたは右記のQRコードからご確認ください。



【1 福祉・医療】

番号	テーマ名	概要	所要時間	オンライン(ZOOM)	講座申込先
1-1	わかってあんしん介護保険	「介護保険のしくみ」、「サービスの利用のしかた」、「利用者の負担」等について説明します。	60分	○	広報戦略課 TEL22-3111 (内線 567) FAX24-5301
1-2	生活習慣病の予防について	がん、糖尿病、高血圧症、脂質異常症等の生活習慣病予防のための講話と市の各種健診やがん検診等について紹介します。	60分	○	
1-3	働きざかりの口腔ケア ～最近お口の中が気になる方へ～	歯周病の原因や症状、予防するための生活習慣の工夫についての講話と口腔ケア等について紹介します。	60分	○	
1-4	子育ては、日上市で！ ～日上市の子育て支援について～	日上市こども計画ひたち子どもプラン 2025 策定の趣旨や、こども・若者、子育て世帯への支援の取組について、説明します。	50分	○	
1-5	こども家庭センターについて	全ての妊産婦、子育て世帯、子どもに対し、一体的に相談支援を行うための「こども家庭センター」の役割や各種支援事業について説明します。	50分	○	
1-6	保育園・幼稚園・認定こども園等～日上市の保活～	保育園、幼稚園、認定こども園、家庭的保育事業所はどのような施設なのか、また、地域子ども・子育て支援事業等について説明します。	60分	○	
1-7	日上市の地域福祉について	子どもから高齢者まで、全ての世代が健やかに生き生きと暮らせるまちの実現を目指す日上市の地域福祉の取組について紹介します。	60分	○	
1-8	生活困窮者自立支援事業	生活困窮者自立支援制度（就労準備支援事業、家計改善支援事業、居住支援事業）について説明します。	20分～30分	×	
1-9	障害者差別解消法について	障害者差別解消法と障害者理解について説明します。	60分	○	
1-10	障害者手帳と障害福祉サービスについて	身体障害者手帳、療育手帳、精神障害者保健福祉手帳の内容と役割、障害福祉サービスの内容と利用方法等について説明します。	60分	○	
1-11	国民健康保険・後期高齢者医療保険について	国民健康保険や後期高齢者医療保険の制度や、保険の加入手続き、保険給付、保険料について説明します。	60分	○	
1-12	日上市の医療体制について	日上市の救急医療体制等について説明します。	40分	○	
1-13	「エンディングノートの活用と人生会議」について	住み慣れた地域で最後まで自分らしく生活するために、エンディングノートの活用等について、講話や実技等を通して一緒に学びます。	要相談	×	

【2 教育・文化】

番号	テーマ名	概要	所要時間	オンライン(ZOOM)	講座申込先
2-1	「教育は日上市で！」 日上市学校教育振興計画について	日上市学校教育振興計画の策定趣旨等や、日上市が推進する主な教育の取組等について説明します。	35分	○	広報戦略課 TEL22-3111 (内線 567) FAX24-5301
2-2	日上市の就学援助制度について	就学援助費の支給方法や申請の仕方等、制度の仕組みについて説明するとともに、日上市が独自で行っている取組を紹介します。	40分	○	
2-3	学校再編推進事業	「日上市立学校再編計画」の内容や今年度及び今後の取組内容等について説明します。	45分	○	
2-4	ラジオ体操のまち日立	講話 『郷土の宝』ラジオ体操について 実技 正しいラジオ体操の動作とポイント	40分	×	生涯学習課 TEL22-3111 (内線 631) FAX22-0465
2-5	日上市生涯学習振興計画について	日上市生涯学習振興計画の策定趣旨等や日上市が推進する主な生涯学習に係る取組などについて説明します。	30分	○	広報戦略課 TEL22-3111 (内線 567) FAX24-5301
2-6	日上市スポーツ振興計画について	日上市スポーツ振興計画の策定趣旨等や日上市が推進する主なスポーツに係る取組などについて説明します。	30分	○	
2-7	体験ニュースポーツ	気軽に始められるニュースポーツ（ポッチャ、ヘルスパレー等）の指導を行います。	90分	×	
2-8	日立の学校教育について	日立の学校教育に係る概要等について説明します。	60分	○	
2-9	日上市文化財保存活用地域計画について	「日上市文化財保存活用地域計画」のポイントについて説明します（特に文化財回廊について）。	90分	○	
2-10	電子書籍貸出サービスを体験しませんか（記念図書館）	電子書籍貸出サービスのログインから、資料検索・貸出等、基本的な使い方を説明します。（※1：スマホ、タブレット等は受講者で用意 ※2：会場のWi-Fi環境、図書館の利用者カードの作成が必要）	50分	×	
2-11	おはなし会と絵本講座 ～子育てに絵本を～（記念図書館）	おはなし会を体験後、子どもと絵本、絵本の選び方、絵本の読み方、絵本を読む際の留意点、図書館の活用方法等を説明します。	50分	×	
2-12	上手な図書館の使い方 （十王図書館）	「本の探し方や読書案内」、「資料の貸出・返却や予約方法」、「おはなし会やブックスタート等の行事」等について説明します。	45分	×	
2-13	ようこそ図書館へ～図書館の上手な使い方・活用の方法～ （南部図書館）	図書館施設の紹介とサービスの案内、本の配列や本の探し方、利用者用端末の使い方等を説明します。	50分	×	
2-14	出前おはなし会（多賀図書館）	本の読み聞かせや紙芝居等、通常図書館で行っている「おはなし会」を、出前で実施します。	40分	×	
2-15	出前おはなし会（十王図書館）	紙芝居や大型絵本により、本に親しむ機会を提供します。	30分	×	
2-16	出前おはなし会（南部図書館）	絵本の読み聞かせ等を体験していただきます。	40分	×	
2-17	学校給食における食育について	成長期に必要な栄養等について説明します。	50分	○	
2-18	こども発達相談センターって どんなところ？	こども発達相談センターの役割や業務内容等を紹介します。	60分	×	
2-20	吉田正音楽記念館 ～出前 歌声喫茶～	日上市出身の作曲家「吉田正」氏が作曲した楽曲、童謡などを、生伴奏で歌いながら、各曲にまつわるエピソードや、吉田正氏の昭和歌謡における業績を説明します。	50分	×	

【3 産業】

番号	テーマ名	概要	所要時間	オンライン (ZOOM)	講座申込先
3-1	「ヒタチエ」を核とする日立駅前地区の活性化について	「ヒタチエ」を核とした日立駅前地区の活性化に向け、魅力ある商業施設の形成をはじめ、市民・企業等との協働・連携によるまちづくりの取組を説明します。	30分	○	広報戦略課 TEL22-3111 (内線567) FAX24-5301
3-2	地域経済を牽引する市内中小企業の紹介	「多様な働き方の推進と就業支援」の実現に向け、市内中小企業やその魅力などについて紹介します。※プロジェクター、パソコンが必要です。	45分	○	
3-3	わたしたちの暮らしと産業を支える日立港区について	茨城港日立港区の各ふ頭での取扱貨物(LNG、完成自動車等)や年間の取扱貨物量のほか、カーボンニュートラルポートの概要等について説明します。※企業誘致に係る説明も可	30分～40分	○	
3-4	日立の水産物について	市内漁港等で水揚げされる魚種及び魚食普及に係る本市の取組を紹介いたします。	30分	○	
3-5	日立の農産物について	日立市地域ブランド認定品である茂宮かぼちゃ、中里りんご・ぶどう等の特産農産物の紹介と、本市農業が抱える高齢化等の課題に対応するための取組「茂宮かぼちゃ塾」について紹介します。	30分	○	
3-6	動物園こぼれ話	飼育員や獣医しか知らない動物に関する話題や動物園運営に関わる話等をテーマにした楽しく学べる講座です。①飼育員の話 ②獣医の話 ③動物園運営の話 ①～③より一つお選びください。	60分～90分	○	
3-7	日本で唯一！伝承されるウミウ捕獲技術について	「鵜飼文化」や「ウミウ捕獲の技術及び取組状況」等について説明します。	45分	○	
3-8	ジャイアントパンダの誘致について	ジャイアントパンダの誘致に向けた本市の取組等について紹介します。	45分	○	
3-9	日立市観光施設の魅力発見について	市民一人ひとりに市内外に向けて日立市観光施設の魅力を発信していただけるよう、観光施設や観光に係る取組等の魅力を紹介します。	60分	○	
3-10	サイクルツーリズムについて	サイクルイベントやレンタサイクルの実施、市内周遊コースの整備など、本市の取組を紹介します。	45分	○	

【4 都市基盤】

番号	テーマ名	概要	所要時間	オンライン (ZOOM)	講座申込先
4-1	新交通導入事業(ひたちBRT)について	「日立電鉄線の廃止からひたちBRT導入までの経緯」、「ひたちBRTの整備及び関連事業の概要」、「今後の展開」等について説明します。	45分	○	広報戦略課 TEL22-3111 (内線567) FAX24-5301
4-2	日立市の公共交通の現状と今後の取組について	日立市で行っている公共交通に関する施策や市民の移動手段確保のための今後の取組について説明します。	45分	○	
4-3	都市計画ってなに？	日立市の都市計画の変遷と現在の都市計画制度の概要について説明します。	60分	○	
4-4	大切なわが家を空き家にしないために～今からできること～	わが家を空き家にしないための備えや、もし空き家になってしまったときの市の相談体制や助成制度について説明します。	60分	○	
4-5	これからの治水対策(流域治水)について	流域全体で水害を軽減させる治水対策の取組等について説明します。	60分	○	
4-6	公園の機能再編～公園すてき整備計画～	これからの公園の整備や維持管理の取組等について説明します。	60分	○	
4-7	常陸多賀駅周辺地区整備事業について	事業の背景や整備計画、「まちづくりランドデザイン」などについて説明します。	30分～90分	○	
4-8	日立市の幹線道路(国道・県道等)の整備について(我が子に残す未来への道づくり)	「日立市の幹線道路(国道・県道等)の整備」や「整備状況と今後の方向性」等について説明します。	60分	○	
4-9	日立市のさくらのまちづくり推進について	「桜の歴史」、「桜の現状と課題」、「さくらのまちづくりの方向性や取組」等について説明します。	60分	○	
4-10	建築後退用地寄附受入れについて	建築基準法第42条第2項における狭あい道路の建築後退用地の寄附について、その手続きとメリット等について説明します。	30分	○	
4-11	道路里親制度について	道路等の公共スペースの清掃や美化活動を推進するために取り組んでいる「日立市の道路里親制度」を紹介します。	20分	○	
4-12	建築物の耐震化について	「近年発生した地震と予測」、「日立市の地震ハザードマップ」、「耐震化の現状と支援策」、「地震に対する備え」等について説明します。	30分	○	
4-13	「ひたちの下水道」について	日立市の下水道事業全般について、企業局が発行しているパンフレット「ひたちの下水道」を用いて説明します。	40分	○	
4-14	「安全」で「安定」した上下水道サービスの提供のために	上下水道事業の現状と課題や経営状況のほか、老朽施設の更新及び耐震化等、経営基盤強化に向けた各種取組について説明します。	60分	○	
4-15	「ひたちの水道」について	上下水道事業の現状と課題や経営状況のほか、業務を円滑に進めるための人材育成、広報活動等、経営基盤強化に向けた各種取組について、「日立市上下水道事業経営戦略」に基づき説明します。	40分	○	
4-16	日立市の水道料金について	水道メーターの検針や水道料金等について説明します。	50分	○	

【5 生活環境】

番号	テーマ名	概要	所要時間	オンライン (ZOOM)	講座申込先
5-1	ゼロカーボンシティひたち ～みんなで始める地球温暖化対策～	地球温暖化問題の概要や家庭でできる温暖化対策、市の取組等について説明します。	要相談	○	広報戦略課 TEL22-3111 (内線 567) FAX24-5301
5-2	日立の気象	日立市天気相談所の歴史や仕事、日立の気象の特徴等を説明します。	30分～ 90分	○	
5-3	食品ロスについて	「食品ロス」とは、まだ食べられるのに関わらず、廃棄されてしまう食品のことです。食品ロス削減について説明します。	40分	○	
5-4	私の街の未来を守る！みんな で取り組むリサイクル～ごみ を減らすためにできること～	「日立市のごみ処理の現状」「日立市のごみ減量化・資源化に関する取組」等について説明します。	40分	○	
5-5	誰でもできる「心肺蘇生法・応 急手当」	心肺蘇生法の展示及び簡単な応急手当の方法を説明します。 119番通報の仕方など救急車利用の注意点等について説明します。	60分	×	
5-6	住宅防火いのちを守る10の ポイント	住宅防火いのちを守る10のポイント(4つの習慣と6つの対策)を説明します。	60分	○	
5-7	災害に備えての心構え ～マイタイムライン作成講座～	自らが住む地域の危険リスクをハザードマップ等で確認し、近隣の避難所やどのタイミングで避難するのかを話し合い、自分自身のマイタイムライン(避難行動計画)を作成していただきます。	90分	×	
5-8	日立市の防災対策について	「日立市で発生した主な災害」、「日立市地域防災計画の概要」、「日立市が取り組んできた防災対策」等について説明します。	60分	○	
5-9	原子力防災について	「原子力災害とは」、「放射線・放射能とは」、「原子力災害時における防護措置(避難行動)」について説明します。	30分～ 60分	○	
5-10	交通安全・防犯教室	子どもや高齢者を対象に、交通ルールや交通事故に遭わないための歩き方、不審者への対応やニセ電話詐欺の対策などを説明します。	60分	×	

【6 協働・行政経営】

番号	テーマ名	概要	所要時間	オンライン (ZOOM)	講座申込先
6-1	自宅で、スマホで、コンビニ で！「行政手続のオンライン 申請」と「証明書コンビニ交 付サービス」について	行政手続のオンライン申請化の取組と、コンビニ・駅前出張所等のマルチコピー機及びマイナンバーカードを用いた「証明書コンビニ交付サービス」について紹介します。※スマートフォン又はタブレット、マイナンバーカードを持参いただきます。	60分	×	広報戦略課 TEL22-3111 (内線 567) FAX245301
6-2	日立市のシティプロモーション について	「行ってみたいまち」、「住みたいまち」、「住み続けたいまち」を目指し、市の魅力を発信する事業について説明します。	45分	○	
6-3	市の広報について	市が推進する戦略的広報(伝わる広報)の取組について説明します。	45分	○	
6-4	知ろう！作ろう！マイナン バーカード	マイナンバーカードの概要や取得方法、活用例等について説明します。※希望者には、マイナンバーカードの申請を受け付けます。	60分	×	
6-5	日立市の財政について	「財政の基礎知識」、「令和8年度予算」、「市財政の現状」等について説明します。	60分	○	
6-6	市税について	市税の種類、住民税及び固定資産税をはじめとする、市民生活に係る税の内容、納付方法等について説明します。	90分	○	
6-7	日立市の将来動向を踏まえた 持続可能な公共施設の在り方	「公共施設の現状と課題」や「公共施設マネジメントの方針及び取組」等について説明します。	45分	○	
6-8	コミュニティ通貨アプリ「ま ちのコイン」を使おう	導入の目的、使い方、機能などを説明します。まちのコインがダウンロード可能なスマートフォンの準備をお願いします。	30分	○	
6-9	消費生活センターってどんな ところ？	「日立市消費生活センターの役割」や「どんな相談があるか(相談の傾向)」等について説明します。	30分	×	
6-10	かがやく若者であふれるひた ちを目指して	「ひたち若者ががやきプランの概要」、「ひたち若者ががやき会議の取組」、「日立市が取り組む若者応援」等について説明します。	40分	○	

【7 その他】

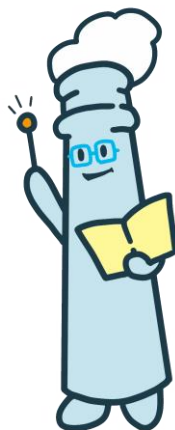
番号	テーマ名	概要	所要時間	オンライン (ZOOM)	講座申込先
7-1	日立市まち・ひと・しごと創生 総合戦略って何だろう？	日立市の人口推計(人口ビジョン)及び人口減少対策、地方創生に関する施策(総合戦略)等について説明します。	60分	○	広報戦略課 TEL22-3111 (内線 567) FAX24-5301
7-2	選挙に行くってそういうこと か！	投票や開票を体験しながら、選挙の仕組みや流れについて説明します。(投票箱や記載台を使用して、模擬投票を体験いただきます。)	90分	×	
7-3	市議会の仕組みと役割	市議会の仕組みや運営、請願と陳情、議会の傍聴、議会中継、議会の広報、議会活性化等について説明します。	60分	○	
7-4	農地転用等について	農地転用の概要や手続き、及びその他の農地制度について説明します。	30分	○	
7-5	公共建築物の設計から施工ま で	市の公共建築物について、工事担当課の視点から、どのように設計、施工、監理をしているかを説明します。	40分	○	
7-6	市営住宅の申込みから入居ま で	市営住宅の紹介、市営住宅に入居できる要件、入居時に必要な書類、入居者のルール、指定管理者制度等について説明します。	30分	○	
7-7	デジタルを活用した”次世代未 来都市(スマートシティ)の実 現にむけた共創プロジェクト” について	本市の活性化と市民の安全・安心な暮らしを実現していくため、デジタルを活用しながら、取組を推進する3テーマ(グリーン産業都市の構築、デジタル健康・医療・介護の推進、公共交通のスマート化)を中心に、プロジェクトの概要を説明、意見交換します。	60分	○	

(受付期間) 令和8年6月～令和9年1月

市政出前講座

市役所の仕事のお話をお届けします。

【市政出前講座とは】
市政に関する講座メニューについて、市の職員が講師として皆さんの地域に向向いてお話します。



【申込方法】

- ①講座を選ぶ 講座メニュー（裏面参照）から希望の講座をお選びください。
- ②広報戦略課へ申し込む 講座開催を希望される1か月前までに別添の利用申込書に記入の上、郵便、FAX、メールまたは直接、日立市役所2階 広報戦略課 市民相談室へお申し込みください。市のホームページより電子申請にて申込みもできます。
- ③広報戦略課からご連絡 日程や内容などを打ち合わせるため、団体、グループの代表者（打合せ担当者）様宛てにご連絡し、調整します。
- ④広報戦略課から通知 グループの代表者様などに利用決定通知書を送付します。
- ⑤出前講座の実施 当日、ご指定の会場へ市職員が講師としてお伺いします。

【講座メニュー】
裏面を参照してください。

【注意事項】下記いずれかに該当すると認めるときは、当該出前講座を実施できません

- (1) 公の秩序を乱し、又は善良な風俗を害するおそれがあるとき。
- (2) 特定の政治活動及び宗教活動に利用されるおそれがあるとき。
- (3) 営利を目的とすることに利用されるおそれがあるとき。

【その他詳細】

市ホームページ
https://www.city.hitachi.lg.jp/shisei/koho_kocho/1003391/1019816.html
または、右のQRコードからご確認ください。



【申し込みができるのは?】

市内に在住、在勤又は在学する10人以上の方で構成された団体等

【講座の開催日や時間帯は?】

- ①令和8年7月1日から令和9年2月28日まで
- ②平日は午前9時から午後9時まで
- ③土曜・日曜日は午前9時から午後5時まで
- ④講座の時間は90分以内
- ⑤国民の祝日（ただし、祝日が土曜日または日曜日に重なる場合は実施）及び年末年始は実施しません。

【講座の会場や準備は?】

- ①会場は市内に限ります。（オンラインの場合は除く。）
- ②会場の確保・準備、当日の進行等は申込者が行います。
- ③オンラインにより実施する場合、使用する機器等は申込者が準備します。

【講師の費用は?】講師料は無料です。

【お願い】

- 市政出前講座は、市政への理解を深めていただくために市職員を派遣するものであり、陳情や要望、その他苦情を受け付ける場ではありません。ご理解の程お願いいたします。
- 日程については、できるだけご希望に沿うようにいたしますが、業務の都合などにより、希望に沿うことができない場合があります。

●お申し込み・お問い合わせ先

日立市 広報戦略課 広聴・市民相談係

(※一部の講座は、直接担当課にお申し込みいただく場合があります。詳細は、講座メニュー一覧をご確認ください。)

〒317-8601 日立市助川町1-1-1

電話：0294-22-3111 (内線566・567) FAX：0294-24-5301

Mail:kocho1@city.hitachi.lg.jp ホームページ:https://www.city.hitachi.lg.jp/shisei/koho_kocho/1003391/1003395.html