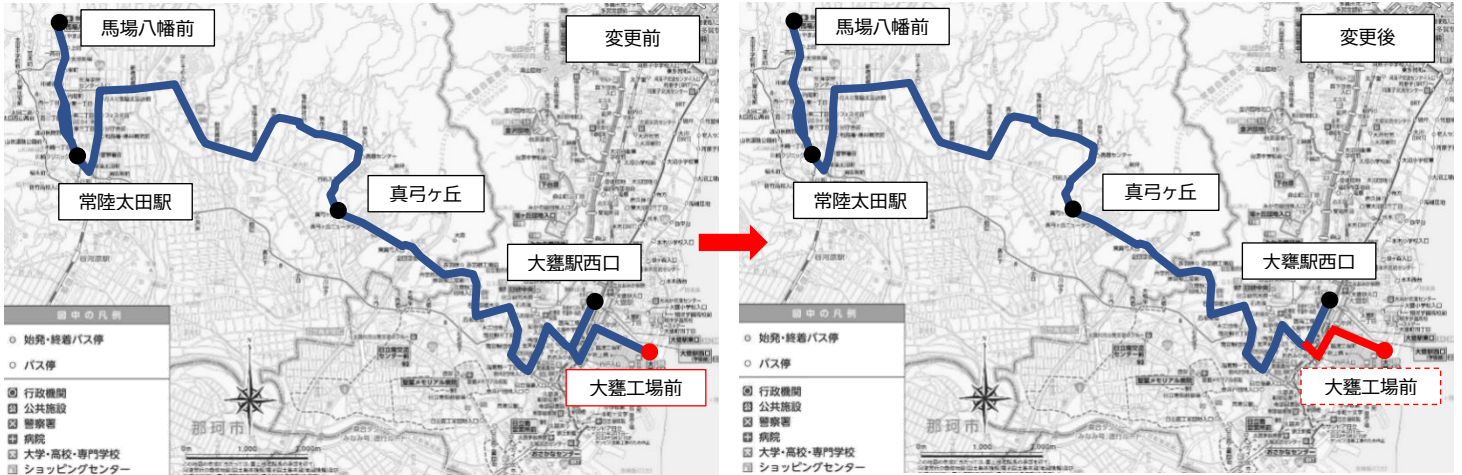


利便増進計画の変更内容について

1 馬場八幡前～真弓ヶ丘～大甕工場前線

通通勤時間帯において乗車人数（又は降車人数）が少ない「大甕工場前」から、同時間帯に限り起終点を「大甕駅西口（学園前）」に変更する。（平日のみ）

（運行路線図）



（運行ダイヤ）※主要停留所のみ記載

変更前

馬場八幡前	常陸太田駅	真弓ヶ丘	大甕駅西口	大甕工場	大甕工場	大甕駅西口	真弓ヶ丘	常陸太田駅	馬場八幡前
17:33	17:42	18:00	18:21	18:25	7:26	7:32	7:51	8:07	8:18
18:47	18:56	19:14	19:35	19:39					



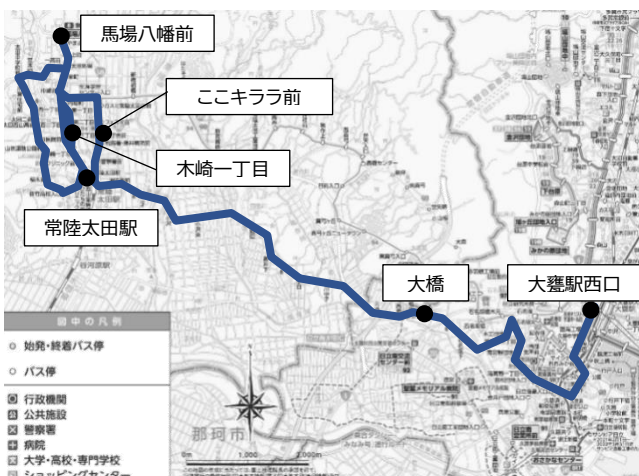
変更後

馬場八幡前	常陸太田駅	真弓ヶ丘	大甕駅西口	大甕工場	大甕工場	大甕駅西口	真弓ヶ丘	常陸太田駅	馬場八幡前
17:33	17:42	18:00	18:21	止		7:32	7:51	8:07	8:18
18:47	18:56	19:14	19:35	止					

2 馬場八幡前～大橋～大甕駅西口（学園前）線

利用者が少ない土日祝日の便を減便する。

（運行路線図）



（運行ダイヤ）※対象ダイヤ、主要停留所のみ記載

（木崎一丁目経由）

■:減便

馬場八幡前	常陸太田駅	大橋	大甕駅西口	大甕駅西口	大橋	常陸太田駅	馬場八幡前
17:00	17:09	17:23	17:41	6:20	6:34	6:50	7:01
18:00	18:09	18:23	18:41	8:00	8:14	8:30	8:41
				16:05	16:19	16:35	16:46
				20:09	20:23	20:39	20:50

（生涯学習センター・ここキララ経由）

馬場八幡前	常陸太田駅	大橋	大甕駅西口	大甕駅西口	大橋	常陸太田駅	馬場八幡前
9:00	9:09	9:23	9:41	10:01	10:15	10:31	10:42
11:00	11:09	11:23	11:41				