

# 日立市ホームページのトップページデザインに関するアンケート調査結果

## 1 調査の目的

日立市ホームページシステム再構築業務において、構築業者から提案されたトップページデザイン3案に関する意見等を収集し、一つの案を選定するための参考にさせていただきました。

## 2 実施概要

実施方法	インターネットモニターに依頼
対象者	インターネットモニター150人（平成25年10月18日現在登録者）
実施期間	平成25年10月22日（火）から11月1日（金）まで
回答数	67人（回答率44.7%）

## 3 アンケート集計結果

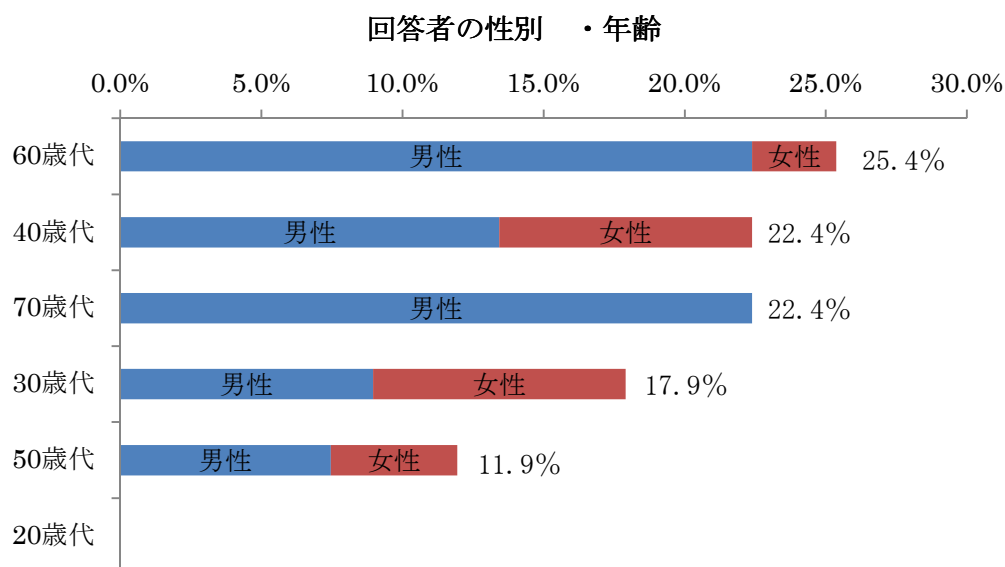
### (1) 回答者の状況

#### ア 性別・年齢について

回答者の性別は、全体の67人のうち、「男性」が74.6%（50人）、「女性」が25.4%（17人）であった。

回答者の年齢は、「60歳代」が25.4%（17人）と最も多く、続いて「40歳代」「70歳代」が22.4%（15人）、「30歳代」が17.9%（12人）、「50歳代」が11.9%（8人）であった。

年代	男性	割合	女性	割合	計	割合
60歳代	15人	22.4%	2人	3.0%	17人	25.4
40歳代	9人	13.4%	6人	9.0%	15人	22.4
70歳代	15人	22.4%	0人	0%	15人	22.4
30歳代	6人	9.0%	6人	9.0%	12人	17.9
50歳代	5人	7.5%	3人	4.5%	8人	11.9
合計	50人	74.6%	17人	25.4%	67人	100%



#### イ 住まい

回答者の住まいは、全員（67人）が「日立市内」であった。

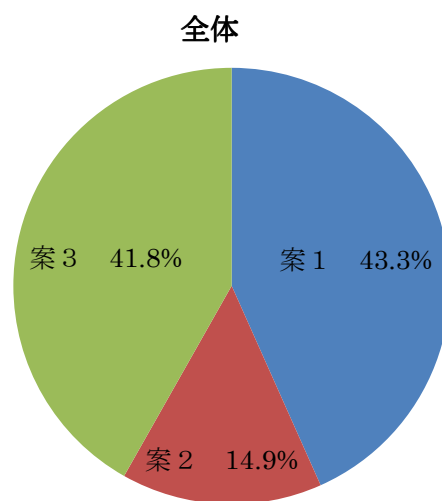
(2) 問1について

設問内容	トップページデザイン3案の中から、日立市ホームページにふさわしいデザインをひとつ選んでください。
------	--

ア 全体

選択項目	件数	割合
案1	29人	43.3%
案2	10人	14.9%
案3	28人	41.8%

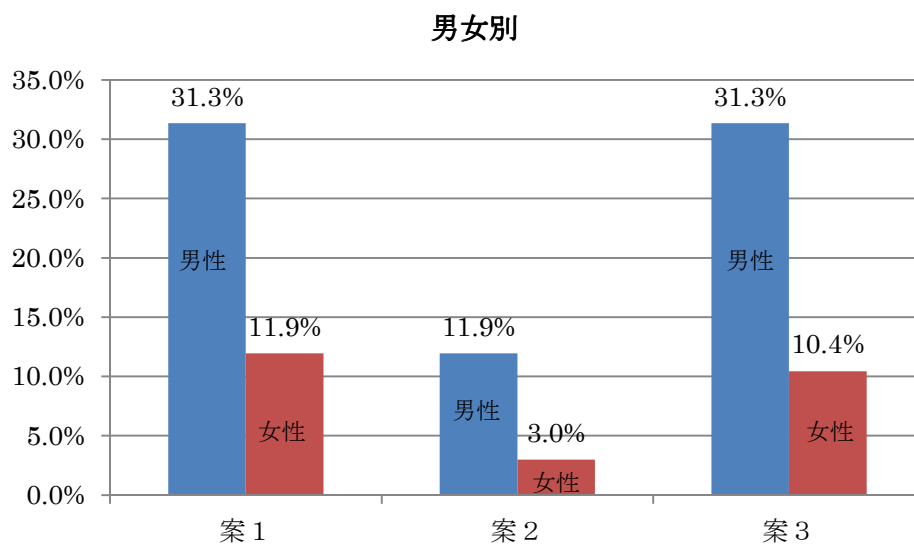
※ 日立市にふさわしいデザインは、回答者全体で「案1」が43.3%、「案3」が41.8%となり、「案1」の「シンプルで飽きのこないデザイン」が選ばれる結果となった。



イ 男女別

選択項目	男性	割合	女性	割合
案1	21人	31.3%	8人	11.9%
案2	8人	11.9%	2人	3.0%
案3	21人	31.3%	7人	10.4%

※ 男性は、「案1」「案3」が31.3%で同率となり、女性は、「案1」が11.9%で最も多い結果となった。

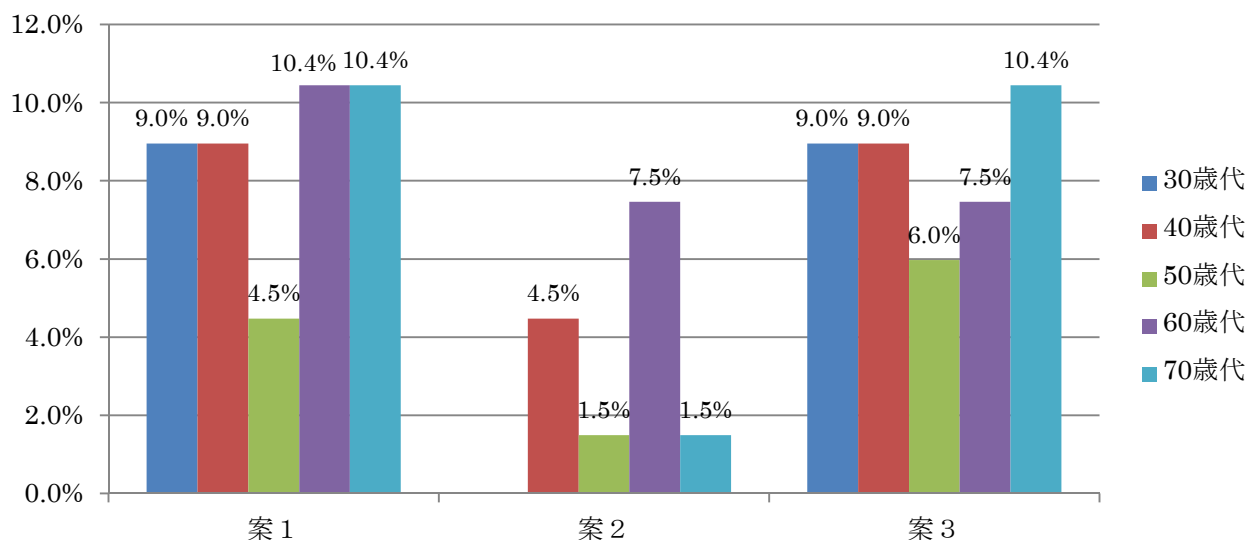


ウ 年代別

選択項目	30歳代	割合	40歳代	割合	50歳代	割合	60歳代	割合	70歳代	割合
案1	6人	9.0%	6人	9.0%	3人	4.5%	7人	10.4%	7人	10.4%
案2			3人	4.5%	1人	1.5%	5人	7.5%	1人	1.5%
案3	6人	9.0%	6人	9.0%	4人	6.0%	5人	7.5%	7人	10.4%

※ 30歳代、40歳代、70歳代は、「案1」と「案3」に分かれ、50歳代は、「案3」が6.0%で最も多く、60歳代は、「案1」が10.4%で最も多い結果となった。

年代別



(3) 問2について

設問内容	「問1」でそのデザインを選んだ理由をご記入ください。
------	----------------------------

※ 「案1」のデザインを選んだ理由

(一部抜粋)

ア シンプルで目的のものがわかりやすい方が良い。

イ 見やすく、必要な情報がすぐわかる。

ウ 工業の街のイメージが強い日立市だったのが、このHPの桜まつりと歴史的にも貴重な日立風流物画像で、工業だけじゃないという魅力ある日立市をアピールしている気がする。

エ どの世代にもわかりやすいデザインだと思う。

オ 明るくて華やかさを感じさせる。

カ さくら中心のデザインと、全体の色使いがマッチしている。

キ 背景などはシンプルにした方がバナーが目立ちやすく、四季に合わせて画像やイラストを変更して引き立つと思う。

ク フォントが統一されて安心感がある。

(4) 問3について

設問内容	トップページデザインに関するご意見等を自由にご記入ください。
------	--------------------------------

(一部抜粋)

ア 平和通りの桜、日立風流物、海、かみね動物園、かみね公園、きららの里、自然公園など

- の日立の観光スポットの画像をトップページ画像に組み込めば良いと思う。
- イ 簡明に目的のページへ導く工夫が何より大切である。何時の情報か情報の掲載日を明確にすることも必要。
- ウ 季節に合わせて、写真や色を配置し目新しくする。市報と連携するのも一案。
- エ 桜ピンクから逸脱して、暖色（赤系）が強すぎる。緑や青の寒色をもっと多くすると落ち着くと思う。
- オ 暮らしのガイドは「案3」がサブメニューがあって分かりやすい。子どもからお年寄りまで視覚的にも分かりやすいと思う。
- カ PRを意識するのであれば観光協会へのリンクをしやすく、日立といえば海、山と自然に恵まれている部分を強調していいと思います。
- キ 高齢者が増えているので、文字サイズや背景色などを工夫して欲しい。
- ク 暮らしのアイコンから入るよりも、検索ウィンドウを使って、複合キーワードで検索したい人が多いと思う。検索ウィンドウをもう少し大きく、検索例だけでなくはじめの一文字入力で、履歴から検索候補がたくさん出てくれると嬉しい。
- ケ デザインよりも必要な情報が探しにくいのを改善して欲しい。
- コ 見やすく、検索しやすく、重要な情報が一番に目に入るようにお願いします。