

4月1日から

# 公共施設の休館日や開館時間が変わります

令和7年4月1日(火)から、一部の公共施設の休館日や開館時間が変わります。



市 HP



ご理解の程、よろしく  
お願いします。

【各施設の休館日・開館時間】

施設名	令和7年4月1日から		問合せ
	休館日	開館時間	
吉田正音楽記念館	■ 毎週月曜日 * 祝日の場合は翌日 ■ 12月31日、1月1日	■ 10:00 ~ 18:00	文化・国際課 ☎ 内線 510
消費生活センター	■ 毎週土・日曜日、祝日 ■ 12月29日~1月3日	■ 9:00 ~ 16:00	消費生活センター ☎ 26-0069
保健センター (貸館)	■ 毎週土・日曜日、祝日 ■ 12月28日~1月4日	■ 9:00 ~ 21:00	保健センター ☎ 21-3300
子どもセンター	■ 毎週月曜日、祝日 ■ 12月29日~1月3日	■ 9:00 ~ 17:00 * ふれあい広場・園庭 は 16:00 まで	子どもセンター ☎ 36-0048
かみね動物園	■ 毎週月曜日 * 祝日の場合は翌日 * 春休み、4月、5月、 夏休みは無休 ■ 12月31日、1月1日	■ 夏季 (3月~10月) 9:00 ~ 16:30 * 入園は 15:45 まで ■ 冬季 (11月~2月) 9:00 ~ 16:00 * 入園は 15:15 まで	かみね動物園 ☎ 22-5586
記念図書館	■ 毎週月曜日 * 祝日の場合は翌日 ■ 12月28日~1月4日	■ 9:00 ~ 18:00	記念図書館 ☎ 24-7714
南部図書館	■ 毎週火曜日 * 祝日の場合は翌日 ■ 12月28日~1月4日		南部図書館 ☎ 29-1125
多賀図書館	■ 毎週水曜日 * 祝日の場合は翌日 ■ 12月28日~1月4日		多賀図書館 ☎ 33-2655
十王図書館	■ 毎週木曜日 * 祝日の場合は翌日 ■ 12月28日~1月4日		十王図書館 ☎ 20-2345
視聴覚センター	■ 毎週月曜日 * 祝日の場合は翌日 ■ 12月28日~1月4日	■ 9:00 ~ 18:00	記念図書館 ☎ 24-7714

市からのイチオシの情報をお届け！  
最新の情報は市 HP から確認できます。



お知らせ

## 健康カレンダーの配布方法が変わります

市 HP



令和7年度の健康カレンダーは、市 HP、市公式 LINE などに掲載する電子版をご覧ください。印刷されたカレンダーが必要な方は、公共施設などに配架していますので、ご利用ください。

### 配架場所【4月1日(火)~】

市役所（市民課、高齢福祉課、国民健康保険課、子育て支援課）、各支所・出張所・交流センター、保健センター、十王総合健康福祉センター、子どもセンター、子どもすくすくセンター、教育プラザ、各図書館、シビックセンター、女性センター、各地域包括支援センター、日立メディカルセンター、日立市社会福祉協議会、ヒタチエ

問合せ 健康づくり推進課 ☎ 21-3300



お知らせ

## 高校生までの路線バス定期券の購入費を助成します

市 HP



路線バスを利用して通学する小・中学生、高校生の保護者の方へ、路線バス通学用定期券の購入費用の一部を助成します。

**対象** 小・中学生、高校生の保護者で、日立市に住  
民登録があり、次のすべてを満たす方

- 市内のバス停留所を発着地とする路線バスを利用して通学している
- 有効期間が4月1日から来年3月31日までの間に収まる定期券を購入している
- 市税などを滞納していない

**助成額** 通学用定期購入費の **2割**  
(100円未満切捨て。保証金500円除く)

**申請期間** 4月1日(火)~来年3月19日(木)

**申請方法**

- ① バス事業者の定期券販売窓口で、通学用定期券を購入し、案内チラシ、助成金交付申請書などの必要書類を受け取る。
- ② 案内チラシに記載された QR から申し込むか、  
①の必要書類と購入した定期券の写し、通帳の写しを市へ郵送する。

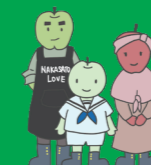
問合せ 都市政策課 ☎ 内線 224

## 奥日立きららの里の入場料が 来年3月まで無料になります

**期間** 4月1日(火)~来年3月31日(火)

この機会にぜひお越しください！

問合せ 奥日立きららの里 ☎ 24-2424



奥日立きららの里 HP

