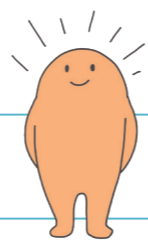




どこで自動運転バスに乗れるの？

ひたち BRT の走行区間のうち、河原子（BRT）～南部図書館のバス専用道路区間が自動運転となるんだ。平日の4往復の8便だけが自動運転バスになるから注意してね。



自動運転バスの時刻表（主要バス停のみ記載）

【多賀駅前】

おさかなセンター	大甕駅西口（学園前）	多賀駅前
8時41分	8時52分	9時18分
10時40分	10時51分	11時17分
13時25分	13時36分	14時02分
15時21分	15時32分	15時58分

【おさかなセンター行】

多賀駅前	大甕駅西口（学園前）	おさかなセンター
9時42分	10時07分	10時18分
11時45分	12時10分	12時21分
14時22分	14時47分	14時58分
16時25分	16時50分	17時01分

自動運転バスの乗り方

乗り方は、これまでのひたち BRT と同じです。

自動運転バスには、当面の期間はこれまでと同様に乗務員が乗車しています。乗車方法や運賃支払い方法も、従来のひたち BRT と変わりありません。

乗車時の注意点

走行時の安全確保のために、自動運転バス乗車中は、必ず着席してください。立ち乗りは、絶対にしないようにお願いします。なお、自動運転バスは座席定員制のため、満席の場合はご乗車いただけません。あらかじめご了承ください。

運賃

大人片道 200円～480円（小児運賃半額）

* 通常の BRT バスと同額。

決済方法

現金、いばっぴ、クレジットカード、タッチ決済、QR 決済

*一部のクレジットカード、QR 決済は未対応です。

自動運転バスの取組をもっと知りたい方はこちら

ひたち無人自動運転バスプロジェクト

日立市で進めている自動運転バスの取組についてもっと知っていただくため、みなさんの声を届けられる場が Web 上にオープン！



運行区間

【運行区間】多賀駅前～おさかなセンター

【うち自動運転】河原子（BRT）～南部図書館



中型バスの自動運転レベル4による営業運行を開始しました

国内初！



2021年から、経済産業省と国土交通省の実証事業の一環として、ひたち BRT 専用道路区間で自動運転バスの実証実験を行ってきました。この度、自動運転レベル4による営業運行の許可を受け、2月3日から、一般の方が自動運転バスに乗車できるようになりました。

自動運転バスの実用化により、人手不足の解消や安全性の向上が期待されています。ひたち BRT は従来どおり運行し、そのうち平日4往復を自動運転により運行しますので、ぜひご利用ください。

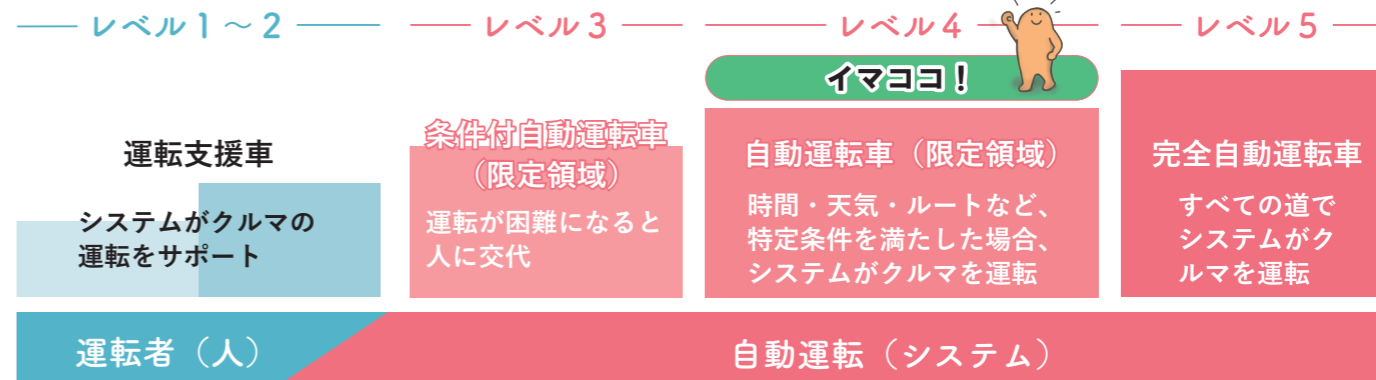
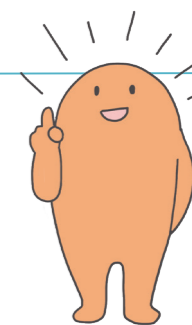


自動運転ってどういうこと？

自動運転は、人が運転し、システムがそれをサポートするレベル1～2、システムが全面的に運転するレベル3～5の5段階のレベルに分かれているよ。

今回開始する自動運転は「レベル4」に該当していて、特定のエリアや条件の下で、人が運転せずにシステムが運転するものになっているんだ。

中型バスの自動運転レベル4での営業運行は国内で初めて！そして、自動運転レベル4の運行区間約6.1kmは、国内で最も長い距離になるんだ。



これまでのひたち BRT での自動運転に向けた取組を紹介！

- 1 日立電鉄線の線路跡を活用したひたち BRT 運行開始 (2013)
- 2 レベル2実証走行
ひたち BRT 路線で自動運転走行実証 (2018-20)
- 3 レベル4実証走行
無人自動運転を見据えた実証 (2022-24)
- 4 レベル4営業運行
中型バスによる長期営業運行 (2025)

ひたち BRT レベル4 自動運転移動サービス出発式を開催



2月2日、自動運転バスの営業開始に先立ち、道の駅日立おさかなセンター多目的広場でひたち BRT レベル4 自動運転移動サービス出発式が行われました。