

2022年度 ▶ 2031年度  
日立市総合計画

共創で新たな歴史を刻む  
次世代型みらい都市 ひたち

# 前期基本計画 における評価について

令和6年 8月  
日立市 市長公室 政策企画課



General Plan of Hitachi City

# 1 日立市総合計画の概要

## 日立市総合計画とは

中長期的な視点から、まちづくりの方向性を示した、本市における最上位計画のことで、「基本構想」、「基本計画」、「実施計画」で構成



## 計画期間

総合計画の年度別構成										
2022	2023	2024	2025	2026	2027	2028	2029	2030	2031	
令和4	令和5	令和6	令和7	令和8	令和9	令和10	令和11	令和12	令和13	
基本構想 10年間										
前期基本計画 5年間					後期基本計画 5年間					
実施計画 3年間			3か年ローリング (1年ごとに見直し)			実施計画 3年間				

## 基本構想

### 基本理念

**安心とやさしさにあふれるまち**  
市民一人一人が、思いやりを持ち、思いやりを受け、安心して生活に暮らせるよう、人によりよく、豊かな自治体で活動し、思いやりのあるまちを実現する。誰もが安心して暮らすことができるまちをめざす。

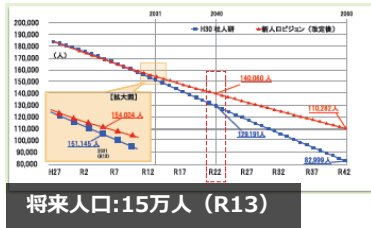
**活力とチャレンジにあふれるまち**  
本市を取り巻く社会経済環境が急変する中で、活力とチャレンジをもって、積極的に新たな産業の創出や新たな価値の創出に取り組むことにより、まちの活性化を図る。誰もが安心して暮らすことができるまちをめざす。

**「ひたちらしさ」があふれるまち**  
豊かな自然環境や歴史が少なくない歴史を、多様な地域資源など、本市が有する特色を最大限に活かして、「ひたちらしさ」を磨き出し、新たな価値を生み出しながら、このまちを「ひたち」を誇りにできるよう、総合力を高めるまちづくりを進めたい。

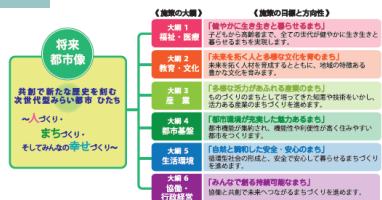
### 将来都市像

共創で新たな歴史を刻む  
次世代型みらい都市 ひたち  
～人づくり・まちづくり・そしてみんなの幸せづくり～

### 将来人口



### 施策の大綱



## 基本計画

### 施策の取組・主な事業

- |   |   |  |  |   |   |
|---|---|--|--|---|---|
| <b>1 福祉・医療</b><br>誰やがに生き生きと暮らせるまち<br>1 子ども福祉<br>2 高齢者福祉<br>3 障害者福祉<br>4 地域福祉・地域共生<br>5 地域医療体制等<br>6 健康づくり | <b>2 教育・文化</b><br>未来を創る人と多様な文化を育むまち<br>1 学校教育<br>2 高等教育等<br>3 生涯学習<br>4 文化・芸術<br>5 青少年育成<br>6 スポーツ<br>7 都市交流・平和 | <b>3 産業</b><br>多様な力があふれる産業のまち<br>1 工業<br>2 商業<br>3 農・林業<br>4 水産業<br>5 物流<br>6 産業立地<br>7 観光<br>8 創業・雇用・労働 | <b>4 都市基盤</b><br>都市環境が充実した魅力あふれるまち<br>1 市街地整備<br>2 道路交通体系<br>3 公共交通体系<br>4 公園緑地・さくら<br>5 河川・水路<br>6 住環境・定住<br>7 上下水道 | <b>5 生活環境</b><br>自然と調った安全・安心のまち<br>1 自然環境の保全と創造<br>2 ごみ・資源<br>3 消防・救急<br>4 防災・減災<br>5 防犯・交通安全<br>6 墓地・葬祭場 | <b>6 協働・行政経営</b><br>みんなで暮らす持続可能なまち<br>1 コミュニティ活動<br>2 市民の多様な活動<br>3 産学官連携<br>4 男女共同参画・若者応援・多文化共生<br>5 広聴広報・シティプロモーション<br>6 デジタル化・行政経営 |
|---|---|--|--|---|---|

### ひたち成長戦略プラン



- |          |                                |
|----------|--------------------------------|
| 人財充実     | まちの未来を担う<br>アクティブ・パーソナル戦略      |
| 産業強化     | 次代の産業をリードする<br>イノベーション・シティ戦略   |
| 未来都市     | 豊かな暮らしと活力が持続する<br>サステナブル・シティ戦略 |
| 魅力・地域力強化 | リスクをチャンスに変える<br>リカバリー戦略        |

## 実施計画

### 具体的な事業

「まちのコイン」の運用  
つなぐまじきふれあうアクト  
日立のコインはタッチです。

運動公園野球場の再整備

フルマラソンの実施  
ひたちシーサイドマラソン  
日立市制50周年記念 HITACHI SEASIDE MARATHON 2024

常陸多賀駅周辺地区の整備

北部消防署の建設

市内小中学校の統廃合

自伐型林業の推進

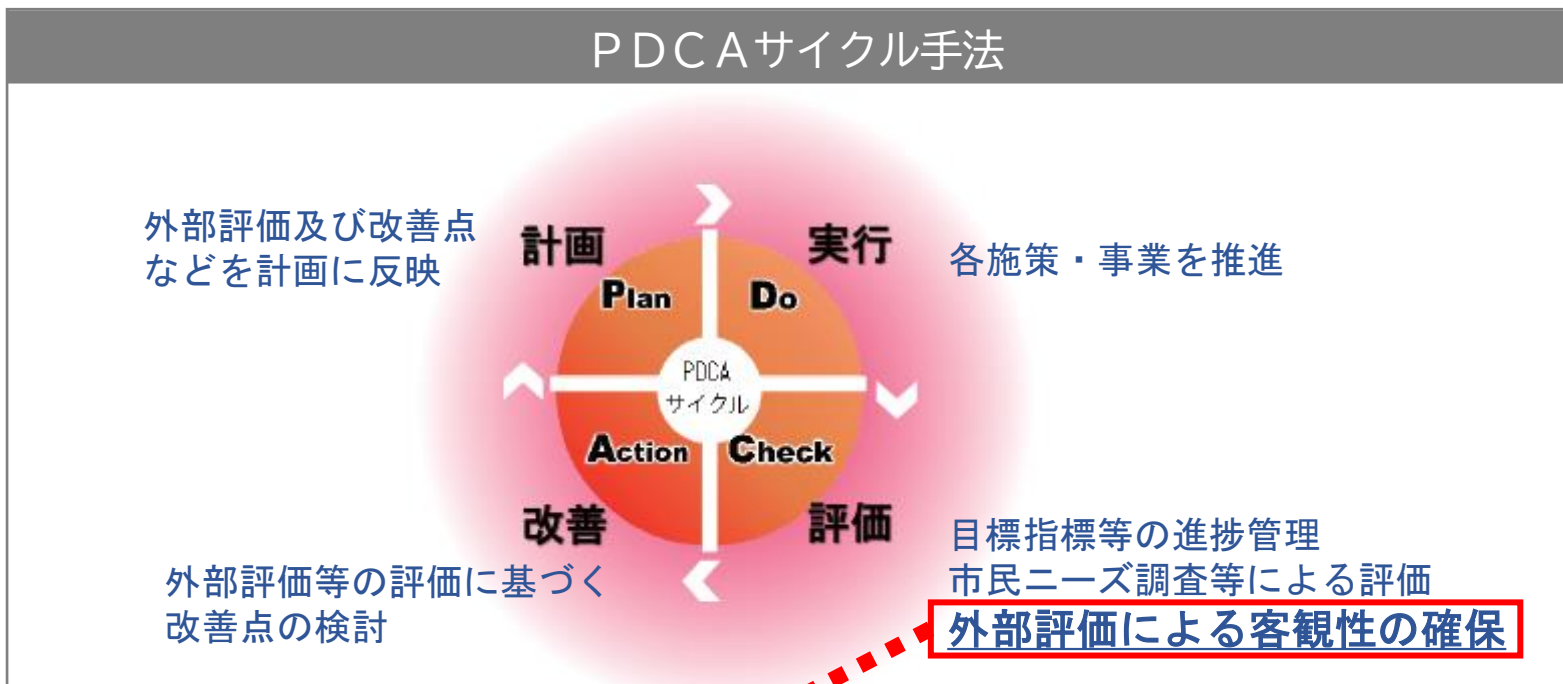
高齢者の居場所づくり



# 2 前期基本計画の進行管理と外部（第三者）評価

## PDCAサイクルによる進行管理

本市は、各施策の成果を評価するため、PDCAサイクル手法を取り入れ、適切な計画の進行管理を図ることとしています。



## 外部（第三者）評価による透明性の確保

前期基本計画に掲げた事業の取組状況や、目標指標の達成状況等を評価するに当たり、より客観性・信頼性を確保するため、市民参画による評価の仕組みとして、「日立市総合計画前期基本計画有識者評価会議」を設置します。



# 3 前期基本計画の評価手法

## 内部評価

庁内関係部課所を対象とした内部調査

### ①目標指標（76指標）の達成状況

目標値の達成状況等を調査し、計画全体の達成状況を評価した。

⇒ 目標値の達成状況を以下4項目に整理

- ◎ **目標値以上**（計画最終年度（令和8年度）における目標値を達成した指標）
- **基準値以上**（計画策定時の数値を上回った指標）
- △ **基準値未満**（ " " を下回った指標）
- **指標未公表**（達成状況を把握するための値が未公表）

### ②ひたち成長戦略プラン（173事業）の取組状況

ひたち成長戦略プランに該当する事業の取組状況等を調査し、当該プランの取組状況を評価した。

⇒ 各事業の取組状況を以下3項目に整理

- 実績が良かった事業**（前年度の実績と比較して、実績が110%超過の事業）
- 概ね同実績の事業**（ " " 90～110%の事業）
- 実績が悪かった事業**（ " " 90%未満の事業）

### ③登載事業（518事業）の取組状況

前期基本計画に登載した事業の取組状況等を調査し、計画全体の取組状況を評価した。

⇒ 各事業の取組状況を以下3項目に整理

- ◎ **事業完了**（令和5年度までに完了した事業）
- **実施中**（既に着手し、実施中の事業）
- △ **未着手**（着手時期が未到来の事業、未だ着手できていない事業）

## 外部評価

日立市総合計画前期基本計画有識者評価会議の開催

内部評価の結果を踏まえ、「登載事業の取組状況」及び「目標指標の達成状況」等の検証を行い、計画全体の進捗状況を評価する。