



防災行政無線

放送内容を電話(☎22-6131)で確認することができます。
放送を聞き漏らしてしまったときなどにご利用ください。

情報ひろば

お知らせ

個別避難計画の作成に必要な調査を行います

災害時にご自身で指定避難所などへの避難が困難な方に、適切な避難支援を行うための「個別避難計画」の作成を進めています。これに伴い、対象の方に8月上旬頃に調査票を郵送しますので、ご協力をお願いします。

対避難行動要支援者名簿登録要件に該当する方で、支援関係者への情報提供に同意をいただいていない方など *避難行動要支援者名簿登録要件など詳しくは市HPをご覧ください。



☎福祉総務課 ☎内線786

国民健康保険・後期高齢者医療保険 人間ドック・脳ドック

■ 11月に受診予定の方

申請期限は、8月30日(金)です。

*申請期限までに受診日が決まらない場合は、決まり次第速やかに申請してください。期限後の申請の場合、健診費用全額支払い後の補助金振り込みとなる場合があります。

■ 9月に受診予定で申請済みの方

8月13日(火)過ぎに決定通知書または補助金請求書を郵送します。

問合せ 国民健康保険課

国保：☎内線203、後期：☎内線204

今月の納期

納期限は9月2日(月)です。

- ◆市県民税(2期)
- ◆国民健康保険料(3期)
- ◆介護保険料(3期)
- ◆後期高齢者医療保険料(2期)

問合せ

納税課 ☎内線253

国民健康保険課 ☎内線207

市税・国保料などの休日納付相談(8月)

☎8月25日(日) 午前9時～正午、午後1時～4時

☎市税・納税課 国民健康保険料、後期高齢者医療保険料、介護保険料・国民健康保険課

☎納税課 ☎内線254

☎国民健康保険課 ☎内線207

個人事業税(第1期分)の納期は、9月2日(月)です

今年度から納税通知書・納付書は1期分と2期分まとめて、8月中旬頃に送付します。11月には送付しませんのでご注意ください。☎茨城県常陸太田県税事務所高萩支所 ☎0293-22-2019



浄化槽の法定検査は毎年受検してください

浄化槽を設置、使用している方は次の①～③を毎年実施することが法律で義務付けられています。浄化槽の適切な維持管理を実施するためにご協力をお願いします。

- ①法定検査 浄化槽が正常に維持されているか外観・水質などを検査(年1回)
- ②保守点検 浄化槽の点検、調整、消毒剤の補給など(年3～4回)
- ③清掃 浄化槽内にたまった汚泥などの抜き取り(年1回以上)

☎①茨城県水質保全協会 ☎029-291-4000 ②③許可を得ている業者に直接申し込みを。

☎環境推進課 ☎内線543

全国家計構造調査にご協力ください

全国家計構造調査は、家計における消費や所得、資産などの実態を明らかにすることを目的とする調査です。10・11月の2か月間、家計における収支や貯蓄・負債、就業状況、住居に関する事項などを調査します。

調査に先立ち、8月から調査員が自宅を訪問し、世帯主のお名前や世帯人数などを聞きますので、

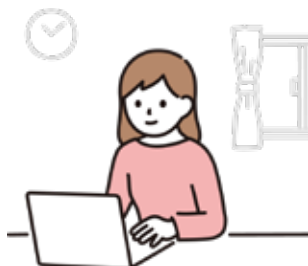
8月は「道路ふれあい月間」

国土交通省では8月を「道路ふれあい月間」とし、道路の愛護活動や正しい利用の啓発などを推進しています。

活動の一環で募集した今年度の「道路ふれあい月間」推進標語最優秀賞の3作品をご紹介します。

部門	最優秀標語
小学生の部	「おはよう」も「またね」もひびく つうがくろ
中学生の部	その道に 笑顔のバトンを 繋げよう
一般の部	渡ります 元気な命が 歩いています

問合せ 道路管理課 ☎内線219



ご協力をお願いします。調査により集められた個人情報保護は厳重に管理されますのでご安心ください。☎10月からの調査では、インターネット回答が大変便利です。ぜひご利用ください。☎総務課 ☎内線334



日立市公式地域情報アプリ「ひたちナビ」
生活に密着した情報を「好きなときに好きな場所で確認できる」
便利なアプリです。ぜひご利用ください！

インストールは
右記QRから！



iPhone



Android

9月から奥日立きららの里の 休園日が変更になります

変更前
月曜日



変更後
水曜日

日曜日のオートキャンプ場やケビン
などへの宿泊需要に対応するため、9
月から休園日を水曜日に変更します。
*水曜日が祝日の場合は休園日を設
けません。また、春休み、ゴール
デンウィーク、7・8月は無休です。

冬季開園期間も変更になります

【変更後】11月1日～2月末日
【変更前】11月16日～3月15日
*冬季開園期間は、営業時間が午
前9時から午後4時までとなる期
間のことです（通常の営業時間は
午前9時～午後5時）。

問合せ 奥日立きららの里
☎ 24-2424

いばらき出会いサポートセン ター女性入会登録料無料キャ ンペーン

時 8月1日(木)～10月31日(木)

対 入会登録を希望する女性

内 いばらき出会いサポートセン
ターは、県と労働団体が設立し
た男女の出会いと結婚を支援す
る団体です。通常1万1000
円以上かかる入会登録料（3年
間有効）が無料になり
ます。



申 下記QRから申し込みを。
聞 いばらき出会いサポートセンタ―

☎ 029-224-8888

閉校（園）日のお知らせ

市立の学校と幼稚園で、教職員
が勤務しない日を設けます。緊急時
は下記の連絡先にお電話ください。

時 8月12日(休)～16日(金)、11月13日
(水)（茨城県民の日）、12月28日
(土)～1月4日(土)

【緊急時の連絡先】

小・中・ 義務教育・ 特別支援 学校	児童生徒に 関すること	指導課 ☎内線 657
	施設に関す ること	学校施設課 ☎内線 647
	その他	学務課 ☎内線 641
幼稚園に関すること		子ども施設課 ☎内線 307
閉校（園）日に関すること		学務課 ☎内線 643

*土・日曜日、祝日や夜間は市役
所代表番号（☎22-3111）
にご連絡ください。担当課から
折り返し連絡し
ます。



介護や介護保険のことなんで も相談

時 8月19日(月) 午前10時～午後3時
場 ヒタチエ別館3階

内 介護に関する悩みや不安、介護
保険制度全般についての相談に
専門の相談員が応じます。同日、
電話による相談も受け付けてい
ます。

申 日立市社会福祉協議会 ☎87-
7222へ

シルバー人材センターの 入会希望者説明会

時 8月22日(木) 午前9時30分～正
午（午前9時30分までに受付）

場 ヒタチエ別館3階
対 おおむね60歳以上の健康な方
申 事前に電話で、日立市シルバー人
材センター ☎33-5586へ
他 参加者に資料を送付しています。
必ず事前に申し込んでください。

水道メーター取替えのお知らせ

時 8月20日(火)～10月18日(金)

対 十王地区にお住まいの方で各家庭
に設置されている水道メーター
の使用期限が来年度終了する方
*使用期限は8年です。

内 交換対象となるメーターを検針
時にお知らせし、市から委託さ
れた取り換え作業従事者が、事

前に通知文を投函したあと、無
料で交換作業を行います。



*ベスト、身分証を携
帯しています

聞 水道課 ☎内線 418

危険ブロック塀などの改善と 木造住宅の耐震化に関する無 料相談会

時 8月24日(土) 午前9時～午後5時

*1組当たり30分程度
場 大久保交流センター
対 ①小・中学校の通学路などに面
する危険ブロック塀などの改善
を検討している方 ②昭和56年
5月31日以前の旧耐震基準で建
てられた木造住宅の耐震化につ
いて検討している方

内 持ち物 ①危険ブロック塀の写
真など状態が分かるもの
②住宅の平面図や確認申請書な
ど住宅の概要が分かるもの

申 8月21日(水)までに住所、氏名、
電話番号、希望の相談時間を電
話かFAX、メールで、建築
指導課 ☎内線 428 FAX 21-
7750 メール chikushi@
city.hitachi.lg.jpへ



コンビニの多機能端末機で証明書を取得できます！

利用できる方

利用者証明用電子証明書(数字4桁の暗証番号)が搭載されたマイナンバーカードをお持ちの方

利用できる時間

午前6時30分～午後11時
*市民課、各支所・出張所にはコンビニと同様の操作方法で証明書を取得できる端末機を設置しています。

取得できる証明書	交付手数料	
	コンビニ	窓口
住民票、印鑑登録証明書	150円	200円
戸籍全部・個人事項証明書	350円	450円
戸籍の附票	150円	200円
課税証明書、納税証明書	250円	300円

問合せ 市民課 ☎内線 503

- 時 8月24日(土) 午前9時～午後4時
場 ヒタチエ別館3階
- 内 日立市成年後見サポートセンター職員がお話を伺います。相談内容により、後日、弁護士や専門職による対応を行います。
*先着10人
- 申 8月14日(水)から21日(水)までに電話で、日立市成年後見サポートセンター(日立市社会福祉協議会内) ☎87-7222へ
*平日の午前9時30分～午後5時15分

成年後見制度の休日相談会

成年後見制度の出前講座

成年後見制度専門員が職場、地域などに出向き、制度について分かりやすく説明します。

場 市内どこでも

申 講座予定日、参加者数、会場、講話の内容を電話で、日立市成年後見サポートセンター(日立市社会福祉協議会内) ☎87-7222へ

全国一斉 子どものための養育費相談会

時 8月31日(土) 午前10時～午後9時
内 養育費に関する無料電話相談会を開催します。専用電話番号 ☎0120-567-301
*相談無料。秘密厳守。予約は不要です。

内 茨城青年司法書士協議会 ☎0296-48-9107

戦没者・原爆死没者の慰霊と世界恒久平和祈念の黙とう

8月15日は、「戦没者を追悼し平和を祈念する日」です。また、8月6日は広島市に、9日は長崎市に原爆が投下された日です。それぞれの日には、家庭や職場、地域で、追悼と平和を祈る黙とうをささげましょう。

内 文化・国際課 ☎内線 534

催し

8・15平和集会・平和行進

終戦記念日の8月15日に平和集会と平和行進を行います。

時 8月15日(木) ①平和集会 ☎午前11時～11時20分 ②平和行進 ☎午前11時20分～正午 *行進後に黙とうがあります。

場 ①市役所大屋根広場 ②市役所(国道6号線)平和通り(平和の鐘)(JR日立駅)

内 平和をまもる日立市民会議 ☎22-6000

市民クレー射撃大会

時 8月25日(日) 午前9時～

場 県狩猟者研修センター(笠間市) 内 種目 ☎トラップ、スキート、ライフル、スラグ *2種目以上の出場は不可

料 7000円

内 日立市クレー射撃協会 ☎24-4181

かみね動物園「園長ガイド」

時 9月1日(日) 午前11時～正午

場 かみね動物園ゾウ展示場前
内 園長と一緒に、普段は見られない動物園の裏側を見てみよう！
園長しか知らないスペシャルな

高校生 JAM天国

高校生のグループによるバンドや弾き語りなどの音楽イベント！

とき 8月13日(火)
午後2時～

ところ 日立シビックセンター 多用途ホール



問合せ 女性若者支援課 ☎36-0315

詳しくはこちら



お話が聞けるかも。
内 8月13日(火)から20日(火)までに下記QRから申し込みんでください。*定員10組(多いときは抽選)
内 かみね動物園 ☎22-5586





LINE



Face book



X (旧 Twitter)



Instagram



You Tube



時 9月8日(日) 午前9時～ * 8時30分から受付
場 国民宿舎鶴の岬 別館カントリープラザ
内 市内を3〜5キロほどウォーキング

鶉の岬ノルディックウォーキング体験会

料 3500円 (3回分)
申 8月16日(金)から電話で、たかはら自然塾 ☎39-5391へ

場 たかはら自然塾集合
内 野沢菜の種まき、収穫、醤油漬
け体験 (作業しやすい服装で)

* 先着12人
申 3500円 (3回分)

時 9月7日(土)・28日(土)、11月30日(土) (全3回) 午前9時30分～正午 * 雨天時は翌日に延期。天候、生育状況により日程変更有

たかはら自然塾の催し

シネマサンライズ上映作品

■ 上映中
「名探偵コナン 100万ドルの五稜星 (みちしるべ)」
「エンドレス・サマー デジタルリマスター版」
■ 8月9日(金)から
昭和名作劇場
「上を向いて歩こう」(主演:坂本九)
問合せ シネマサンライズ (シーマークスクエア内) ☎32-5805



時 9月8日からの原則日曜日
場 十王スポーツ広場ほか
内 市内に在住か通勤している18歳以上の方 (高校生を除く) * 監督含め25人以内 (市外の方は3人まで)。実行委員1人要登録。
料 1チーム1万円 (保険料含む)

市民軟式野球大会

申 8月20日(火)までに下記QRからか、参加者全員
の住所、氏名、年齢、電話番号を電話で、環境を創る日立市民会議 (環境推進課内) ☎内線298へ

場 かみすわ山荘
内 かみすわ山荘周辺で、川に入ったり生物や植物を観察するなど、市内の自然環境について学んでもみませんか。ガイドによる解説付きです。 * 定員20人 (多いときは抽選)

時 9月8日(日) 午前9時～午後3時
* 予備日 9月14日(土)

場 かみすわ山荘
内 小学生以上の市民の方 (親子優先) * 中学生以下は保護者同伴

自然観察会

時 9月8日(日) 午前9時～午後3時
* 予備日 9月14日(土)

場 かみすわ山荘
内 小学生以上の市民の方 (親子優先) * 中学生以下は保護者同伴

時 9月8日(日) 午前9時～午後3時
* 予備日 9月14日(土)

場 かみすわ山荘
内 小学生以上の市民の方 (親子優先) * 中学生以下は保護者同伴

時 9月8日(日) 午前9時～午後3時
* 予備日 9月14日(土)

場 かみすわ山荘
内 小学生以上の市民の方 (親子優先) * 中学生以下は保護者同伴

時 8月22日(木) 午後1時30分～3時30分 (受付は午後1時から)
場 市役所503・504号会議室

発達障害の理解と支援研修会

申 8月15日(木)までに電話で、助川山保全くらぶ (岡田) ☎090-4844-6864へ

場 助川山市民の森 巣箱作り教室
時 8月17日(土) 午前9時～正午

場 助川山市民の森 (青葉台口駐車場集合) * 定員15人程度 (小学生以下は保護者同伴)

場 助川山市民の森 (青葉台口駐車場集合) * 定員15人程度 (小学生以下は保護者同伴)

場 助川山市民の森 (青葉台口駐車場集合) * 定員15人程度 (小学生以下は保護者同伴)

場 助川山市民の森 (青葉台口駐車場集合) * 定員15人程度 (小学生以下は保護者同伴)

場 助川山市民の森 (青葉台口駐車場集合) * 定員15人程度 (小学生以下は保護者同伴)

場 助川山市民の森 (青葉台口駐車場集合) * 定員15人程度 (小学生以下は保護者同伴)

場 助川山市民の森 (青葉台口駐車場集合) * 定員15人程度 (小学生以下は保護者同伴)

場 助川山市民の森 (青葉台口駐車場集合) * 定員15人程度 (小学生以下は保護者同伴)

場 助川山市民の森 (青葉台口駐車場集合) * 定員15人程度 (小学生以下は保護者同伴)

場 助川山市民の森 (青葉台口駐車場集合) * 定員15人程度 (小学生以下は保護者同伴)

講座

* 納入は8月18日(日)の午後5時から会瀬交流センターで
申 8月13日(火)までに大会申込書 (日立市スポーツ協会HPからダウンロードできます) をメールで、日立市スポーツ協会 ☎36-6961 メール entry@hasa.or.jpへ

時 9月5日(木) 午後1時30分～3時30分
場 教育プラザ
内 市内に在住か通勤、通学している方 * 定員10人 (多いときは抽選。無料託児あり)

時 9月5日(木) 午後1時30分～3時30分
場 教育プラザ
内 市内に在住か通勤、通学している方 * 定員10人 (多いときは抽選。無料託児あり)

時 9月5日(木) 午後1時30分～3時30分
場 教育プラザ
内 市内に在住か通勤、通学している方 * 定員10人 (多いときは抽選。無料託児あり)

時 9月5日(木) 午後1時30分～3時30分
場 教育プラザ
内 市内に在住か通勤、通学している方 * 定員10人 (多いときは抽選。無料託児あり)

時 9月5日(木) 午後1時30分～3時30分
場 教育プラザ
内 市内に在住か通勤、通学している方 * 定員10人 (多いときは抽選。無料託児あり)

時 9月5日(木) 午後1時30分～3時30分
場 教育プラザ
内 市内に在住か通勤、通学している方 * 定員10人 (多いときは抽選。無料託児あり)

時 9月5日(木) 午後1時30分～3時30分
場 教育プラザ
内 市内に在住か通勤、通学している方 * 定員10人 (多いときは抽選。無料託児あり)

時 9月5日(木) 午後1時30分～3時30分
場 教育プラザ
内 市内に在住か通勤、通学している方 * 定員10人 (多いときは抽選。無料託児あり)

時 9月5日(木) 午後1時30分～3時30分
場 教育プラザ
内 市内に在住か通勤、通学している方 * 定員10人 (多いときは抽選。無料託児あり)

時 9月5日(木) 午後1時30分～3時30分
場 教育プラザ
内 市内に在住か通勤、通学している方 * 定員10人 (多いときは抽選。無料託児あり)

時 9月5日(木) 午後1時30分～3時30分
場 教育プラザ
内 市内に在住か通勤、通学している方 * 定員10人 (多いときは抽選。無料託児あり)

時 9月5日(木) 午後1時30分～3時30分
場 教育プラザ
内 市内に在住か通勤、通学している方 * 定員10人 (多いときは抽選。無料託児あり)

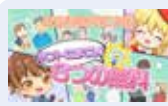
時 9月5日(木) 午後1時30分～3時30分
場 教育プラザ
内 市内に在住か通勤、通学している方 * 定員10人 (多いときは抽選。無料託児あり)

時 9月5日(木) 午後1時30分～3時30分
場 教育プラザ
内 市内に在住か通勤、通学している方 * 定員10人 (多いときは抽選。無料託児あり)





日立市報 電子版
市報のバックナンバーや音
声版などを掲載しています。



日立市 インターネット放送局
行政放送番組や市政情報をお伝えするア
ニメーション動画などを視聴できます。



ひたち市民カレッジ (秋季コース)

時 9月4日～10月2日の水曜日
(全5日) 午前9時30分～午後

2時10分

場 茨城キリスト教大学、教育プラザ

内 大学教員や市民有識者など多

彩な講師による生涯学習講座です。

料 2500円

申 8月26日(月)までに下記

QRからか、「市民カレ

ッジ申込み」と明記し、郵便番号、

住所、氏名(ふりがな)、性別、

生年月日、電話番号、メールア

ドレスをはがきかFAX、メー

ルで、百年塾サロン 〒317

10064 神峰町1-6-

11 FAX 24-5200 メール

ik100@net.hitachi.ne.jp ☎ 23

19165へ(平日のみ)

*詳しくは、百年塾HP

をご覧ください、問い

合わせてください。

シニア地域活動入門講座

時 9月11日～11月27日の第2・4

水曜日(全6回) 各日午前10

時～正午 *講座内容により日

時変更の場合あり

場 ヒタチエ別館3階ほか

内 日立の活性化についての講話、

日立の魅力再発見(市内巡り)、

仲間づくりなど *先着20人
料 1000円(全6回分)
申 電話で、日立市社会福祉協議会
☎ 87-7222へ

離職者・求職者の公共職業訓練
「介護サービス・OA基礎科」

時 訓練期間 10月1日(火)～来年1

月31日(金)

場 ベストケアスクール(弁天町)

対 事前に公共職業安定所に求職申

し込みをされた方で、就職相談

を行い、受講を認められた方

*定員15人(無料託児あり。5

人まで)

内 介護職員初任者研修修了証の取

得を目指し、パソコンの基本操作

(Word・Excel)を身につけます。

料 無料(テキスト代は自己負担)

申 9月10日(火)までに直接、住居所

を管轄する公共職業安定所へ

間 県立日立産業技術専門学院
☎ 35-6449

募 集

プレ硬式テニス教室募集

時 9月13日から毎週金曜日 ①午

後5時30分～7時、②午後7時

～9時 *先着各20人

場 久慈サンピア日立テニスコート

歯科衛生士

対 ①小学3～6年生、②中学生以上
内 初心者を対象としたテニス教室
です(10回コース)。
料 1回500円、大人のみ別途
ボール代1500円

申 8月13日(火)から30日(金)

までに下記QRからか電

話で、ひたちみなみ

スポーツクラブ ☎ 090-

4439-1195へ *平日

午前9時から午後5時



職種	歯科衛生士
募集人数	2人程度
勤務場所	日立市中心身障害者歯科診療所(鳩が丘さくら福祉センター内)
業務内容	障害児・者を対象とした歯科診療所で口腔ケア、口腔衛生指導、診療補助など衛生士業務を行う。
勤務日	毎週水・木曜日
勤務時間	午前9時30分～午後5時30分 *応相談
選考方法	面接

*報酬など、詳しくは問い合わせください。

申 履歴書、歯科衛生士免許の写し

を直接か郵送で、障害福祉課

☎ 内線492へ *決まり次第

募集を終了します。



庁舎安全対策計画へのご意見募集

昨年9月に発生した「令和5年台風第13号」による市役所本庁舎の浸水被害を受けて、庁舎の防災機能強化に向けた「庁舎安全対策計画」の策定作業を進めています。この度、素案がまとまりましたので、皆様のご意見を募集します。

閲覧場所 総務課、各支所・出張所・図書館・交流センター、市HP(右記QR) *各交流センターは8月13日(火)～15日(木)は臨時休館



提出場所 8月5日(月)から15日(木)までに、意見提出用紙(素案閲覧場所にあります)を直接か郵送、FAX、メールで、総務課 メール chousha@city.hitachi.lg.jp FAX 21-1663 ☎ 内線 291へ

動物園パンフレットに掲載する広告の募集

名称	日立市かみね動物園パンフレット
規格	A4三つ折り
発行部数	30,000部(10月発行予定、約半年分)
大きさ	縦48mm×横87mm
枠数	2枠 *先着順
色数	4色刷りフルカラー
広告掲載料	42,000円/枠(税抜き)



*版下は広告掲載決定後、申込者が作成してください

申し込み 8月31日(土)までに電話かメールで、かみね動物園 ☎ 22-5586 メール kaminezoo@city.hitachi.lg.jpへ

心の輪を広げる体験作文・
障害者週間のポスター

障害のある方への理解を深めるために、「心の輪を広げる体験作文」・「障害者週間のポスター」を募集します。

対作文 小学生以上

ポスター 小・中学生

申 9月2日(月)までに直接か郵送

で、県障害福祉課 〒310

ー8555 水戸市笠原町9

78ー6 ☎029ー

301ー3357へ

*詳しくは県HPをご覧ください。



霊園の使用者

霊園名	所在地
東平	高鈴町 1-2848-1
鞍掛山	滑川町字滑川山 3163-15
十王	十王町友部 731-4
入野	十王町山部 684-1
成沢	西成沢町 2-494

*使用料や空き区画数など、詳しくは案内書（環境推進課にあるほか、市HPからダウンロードできます）をご覧ください。お問い合わせください。



申 募所使用許可申請書（東平霊園の場合）、霊園使用許可申請書）を直接、環境推進課 ☎内線 749へ

日立市青少年育成推進会議の
賛助会員

次代を担う青少年の健全育成を目指し、「大人のマナーアップ運動・大人が変われば子どもも変わる運動」など各種事業を実施しています。

事業の一部は、皆さんからの「賛助会費」によって実施しています。

ご協力をよろしく願います。

料 賛助金 個人 1口10000円、

法人・団体 1口50000円

申 来年2月28日(金)までに直接か振

込で、日立市青少年育成推進会

議（女性若者支援課内） ☎26

ー0315へ *詳しく

くは、市のHPをご覧ください

なるか、お問い合わせ

ください。



市報ひたちへの
ご意見・ご感想をお寄せください

よりよい市報づくりのため、市報ひたちを読んでのご意見・ご感想を募集しています。今後の広報紙づくりの参考にしますので、申し込みフォーム（右記QR）から皆さんのご意見などをぜひお寄せください。



*いただいたご意見などに対する個別の回答はいたしません。

問合せ 広報戦略課 ☎内線 846

健康

健康イベント

①講演会

時 8月31日(土) 午後1時30分〜2

時45分 *先着100人

場 ヒタチエ別館3階大会議室

内 知って得する！心筋梗塞と心房

細動〜早期発見と検査・治療に

ついて〜 講師 茅野博行さん

（ひたち医療センター副病院長）

他 旬の野菜をプレゼント。

*さらに抽選で5名様に野菜

セットが当たります。

申 8月28日(水)までに下記

QRからか電話で、健康

づくり推進課 ☎21ー3300へ



②健康コーナー

時 8月31日(土) 午前10時30分〜午

後3時

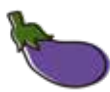
場 ヒタチエ2階 フードコート隣

内 血管年齢測定、骨密度測定、野

菜摂取量測定など

問 健康づくり推進課 ☎21ー33

00



ひたち健康ダイヤル 24

フリーダイヤル いつでも ハロー 24時

☎ 0120-12-86-24

24時間年中無休の電話無料相談です。体の症状、治療、育児の相談から家庭看護・介護に関する相談まで、様々な相談に対応しています。相談内容により医師・保健師・看護師・心理カウンセラー、ケアマネジャーなどの専門スタッフが対応します。

平成9～20年度に生まれた女性の方へ

子宮頸がん予防ワクチンの無料接種期限は、来年3月31日までです

対象者の女性は子宮頸がん予防ワクチンを来年3月31日まで無料で接種できます。接種は合計3回。完了までには最短で6か月間かかりますので、9月中旬までに1回目の接種を終えるようにしましょう。
*期限を過ぎると、接種費用は全額自己負担（8～10万円ほど）となります。

対象 平成9年4月2日から平成21年4月1日生まれの女性

問合せ 健康づくり推進課 ☎21-3300

20歳を過ぎたら
子宮頸がん検診
を受けましょう。



ひたちの 子育て

日立市子ども会動物園写生会 作品展

時 8月10日(土)～17日(土) 午前9時
～午後10時 *8月10日は午後
1時から、17日は正午まで
場 日立シビックセンターアトリウム
内 6月1日(土)にかみね動物園で実
施した日立市子ども会動物園写
生会の作品を展示します。
問 日立市子ども会育成連合会(生
涯学習課内) ☎内線631



茨城県優良図書の本展

時 8月17日(土)～9月2日(月)
場 多賀図書館1階ギャラリー
内 毎年新しく出版された本の中か
ら県が選んだおすすめの本を展
示します。
問 多賀図書館 ☎33-2655

「本を読んで絵をかこう展」 作品募集

時 作品募集期間 8月1日(木)～9
月16日(月)
展 示期間 9月20日(金)～10月6
日(日)
場 日立シビックセンター内アトリ
ウム
対 0歳～中学3年生
内 本を読んで好きな場面などを絵
にかいてみませんか? 画用紙は
図書館にあります。*参加賞
あり。作品は展示後返却します。
申 直接、記念図書館で申し込みを。
問 記念図書館 ☎24-7714

「親子で楽しく遊ぶ」 すわすくすくランド



時 8月23日(金) 午前10時～11時30分
場 諏訪交流センター大ホール
対 0～3歳児の親子 *先着10組
内 ふれあい遊び、エプロンシア
ターなど 講師 太田光子さん
持ち物 飲み物、汗拭きタオル、
バスタオル、上靴(親子)
申 8月16日(金)の午前9時30分から
電話で、諏訪交流センター
☎33-3841へ

天気相談所がサクリエに出張

時 8月27日(火) 午後1時30分～4
時30分
場 日立シビックセンター科学館
内 日立シビックセンター科学館
「サクリエ」に天気相談所の気
象予報士が出張し、天気の問題
に答えたり、雲の発生実験やお
天気クイズなどを行います。
詳しくは、下記QRを
ご覧ください。
問 環境推進課 ☎内線543



きら☆りんタイム講座「夏の 1dayフラレッスン」

時 8月29日(木) 午前10時30分～11
時30分
場 子どもすくすくセンター
対 乳幼児の保護者 *先着8人
(無料託児あり)
内 曲に合わせて楽しく元気にフラ
レッスン。初心者でも踊れます。
講師 木村麻吏子さん 持ち物

子どもセンター臨時休館のお 知らせ

8月29日(木)・30日(金)は環境整備
のため臨時休館します。
問 子どもセンター ☎36-0048

※飲み物、スカート(貸出あり)
問 8月21日(水)までに電話で、子ど
もすくすくセンター ☎23-
5522へ
(午前9時から
午後5時まで)



ぷよぷよプログラミング ©SEGA

人気アクションパズルゲーム「ぷよぷよ」を使ってプログラミングの基
礎を楽しく学べる講座を開催! 高校生がサポートしてくれるので安心! ぜ
ひ参加してみよう!

とき 8月17日(土) 午前11時～、午後1時～、2時30分～

ところ ヒタチエ2階フードコート南側

対象 小・中学生 *各回先着8人(多いときは時間を調整す
ることがあります)

申し込み 右記QRから申し込みを

問合せ JWAY ☎0120-816-454 (午前9時～午後6時)

主催 いばらきeスポーツ産業創造プロジェクト推進協議会

