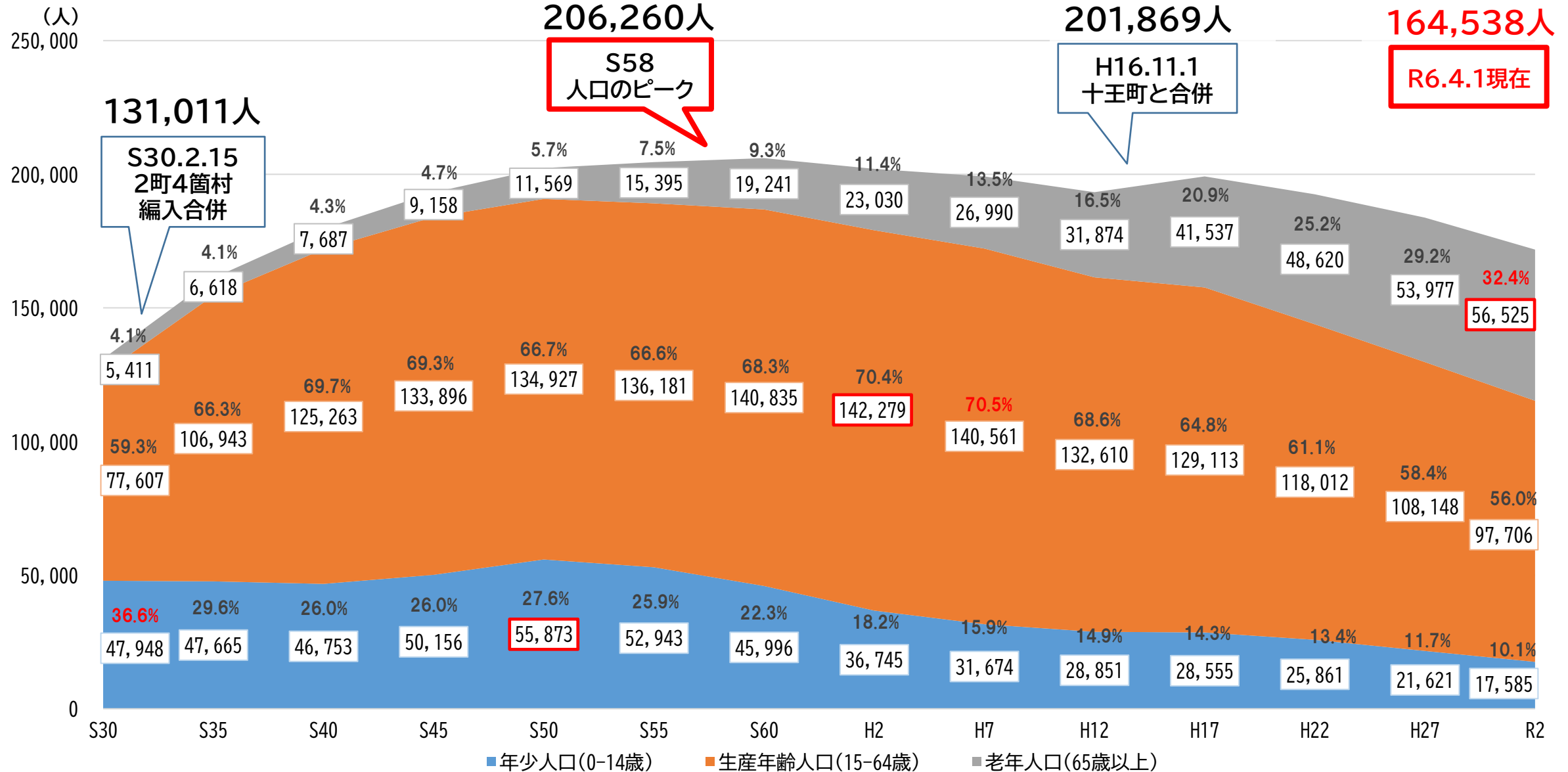


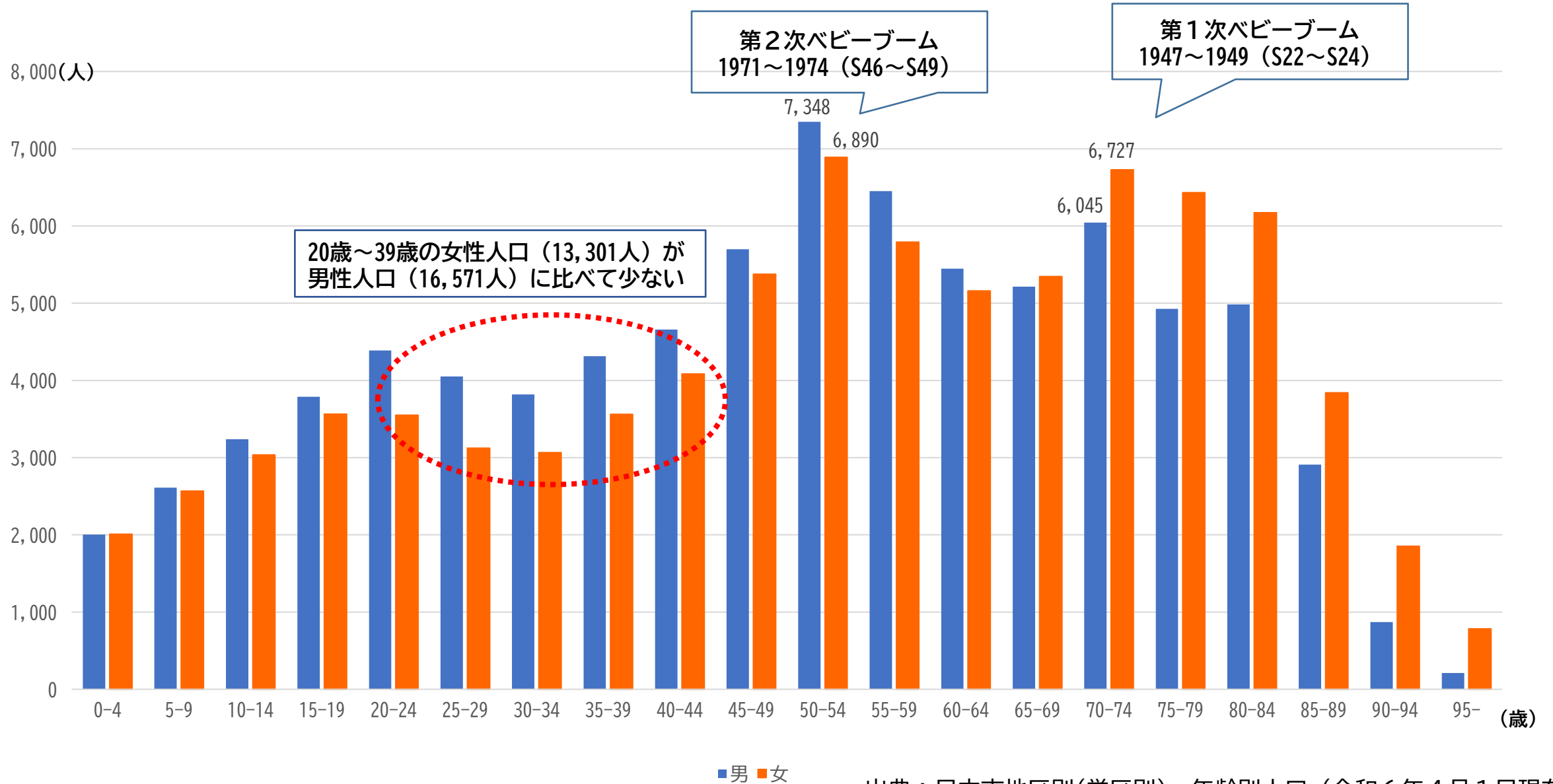
日立市の人口動態と 人口ビジョンの目標人口の見直しについて

1 年齢3区分別人口の推移



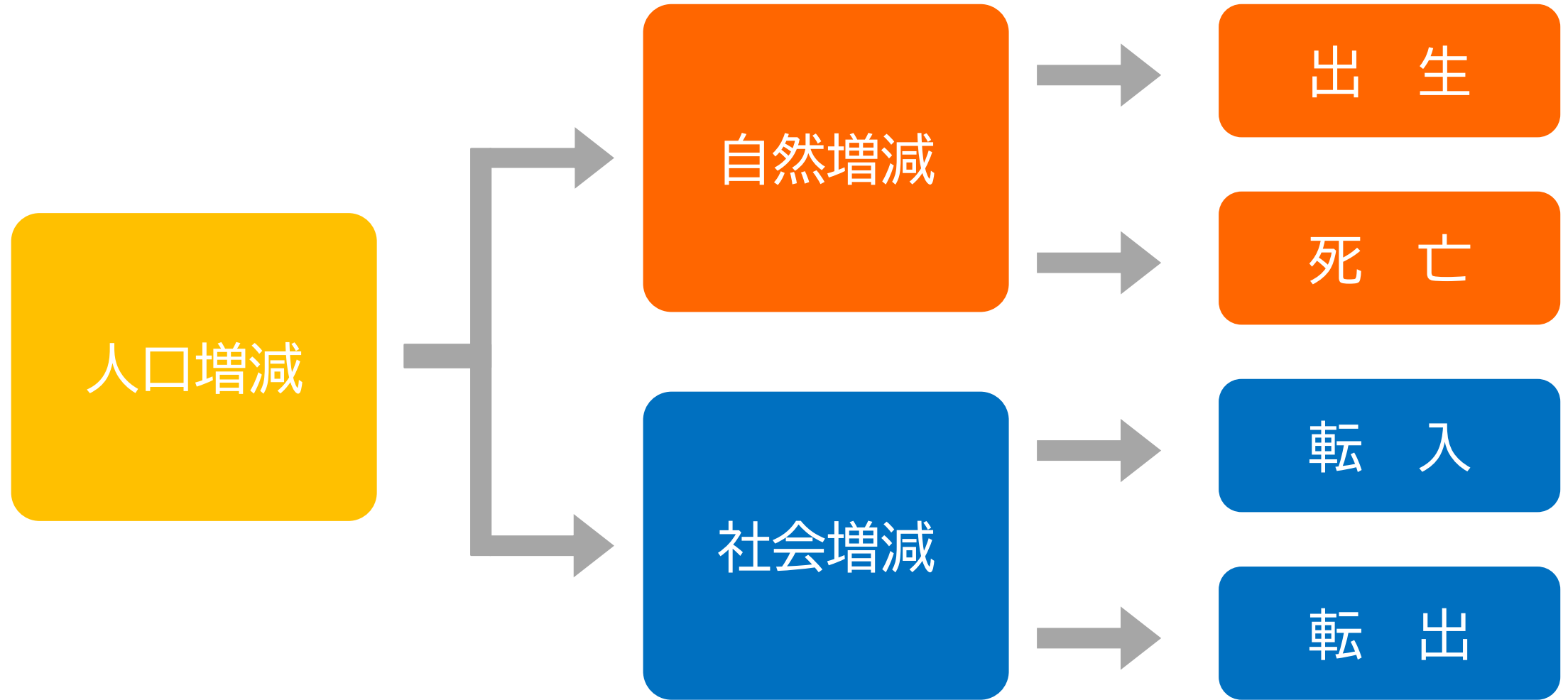
出典：国勢調査（年齢不詳者を除く。）

2 年齢別の人口構成（5歳区分）

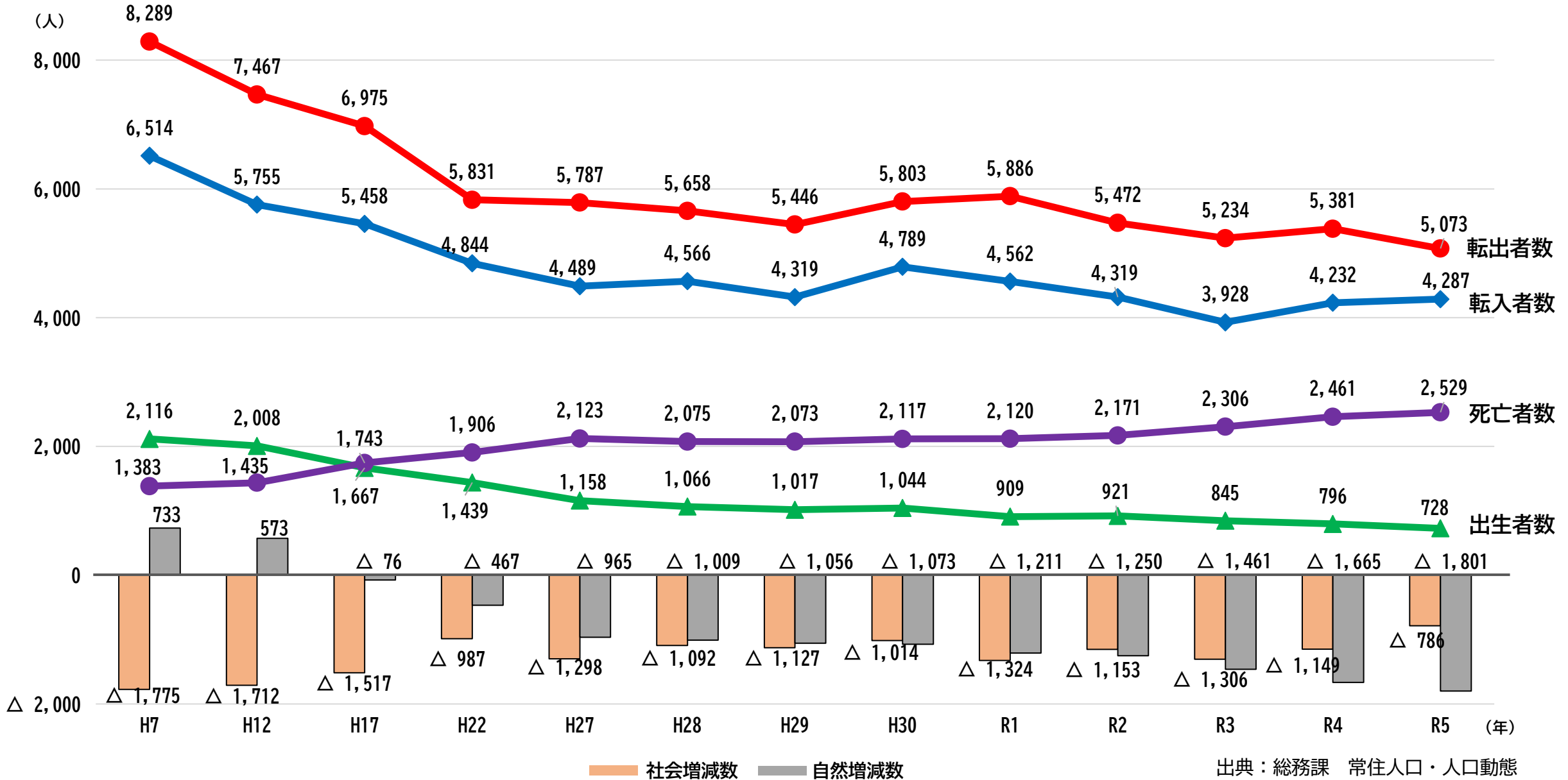


出典：日立市地区別(学区別)・年齢別人口（令和6年4月1日現在）

3 人口増減の要因



4 自然動態・社会動態の推移

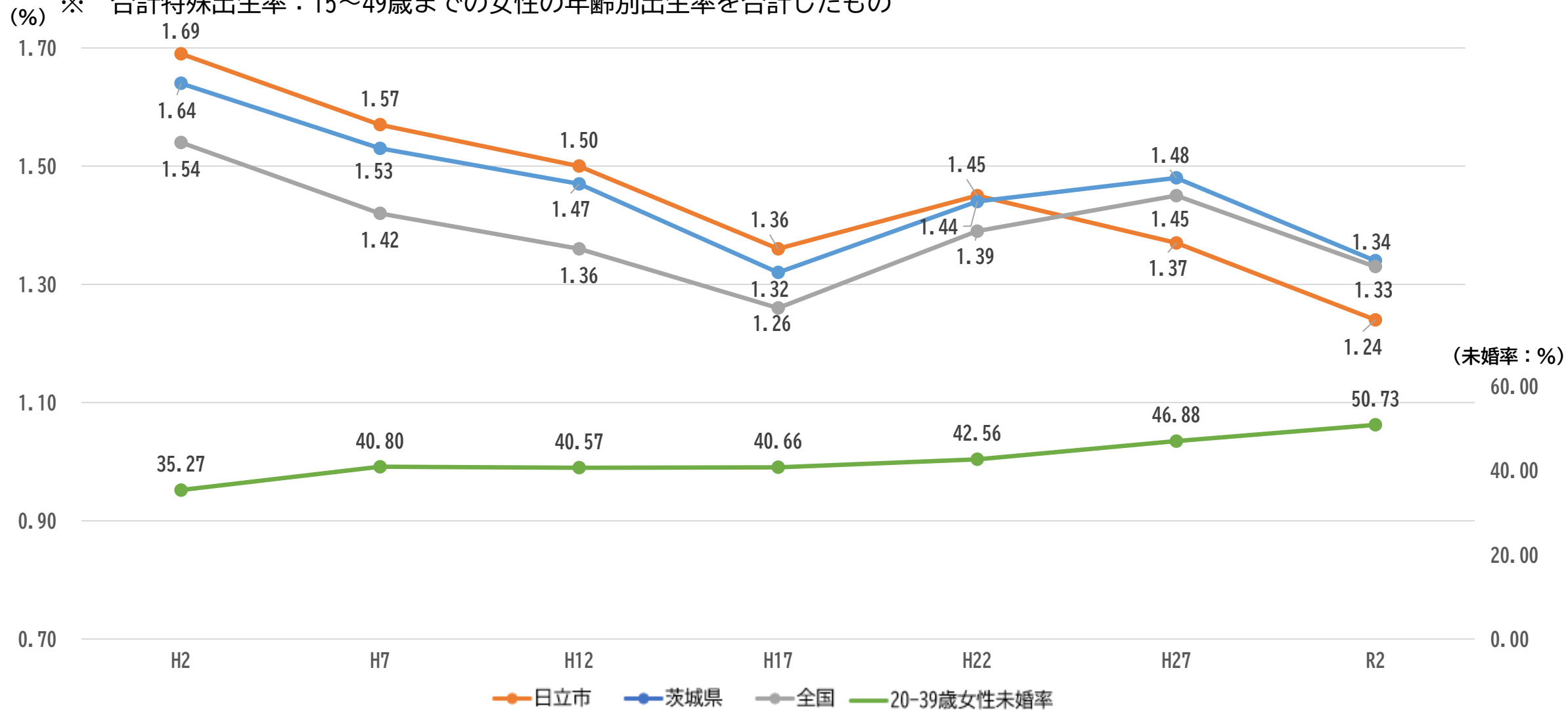


(1) 自然動態関係

ア 合計特殊出生率と20歳～39歳女性未婚率の推移

合計特殊出生率は、平成27年以降、全国・茨城県の数値を下回って推移している。

※ 合計特殊出生率：15～49歳までの女性の年齢別出生率を合計したもの

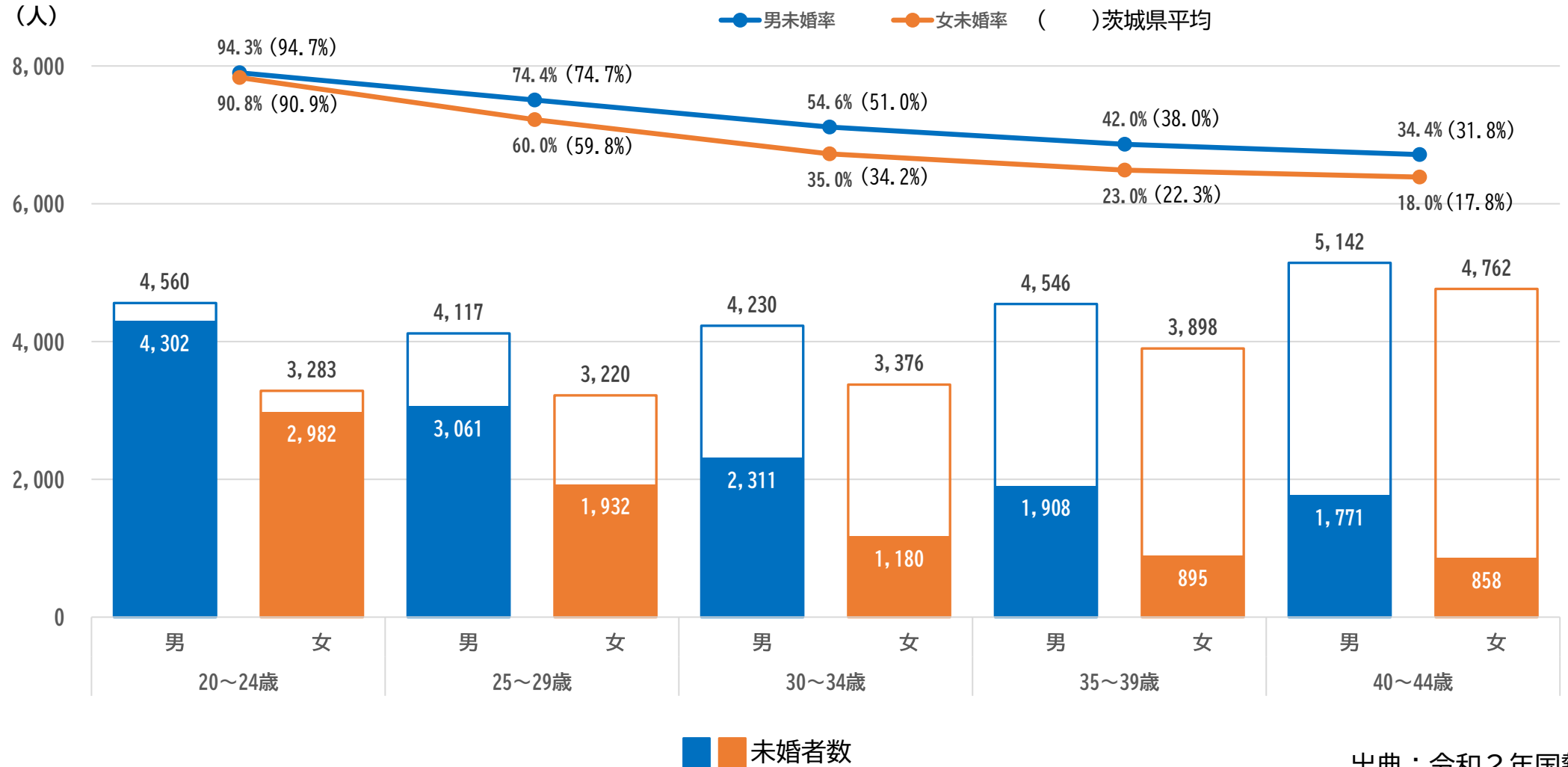


出典：【合計特殊出生率】人口動態統計、【女性人口・未婚者数・未婚率】国勢調査

(1) 自然動態関係

イ 日立市の20歳～44歳の未婚者数と未婚率

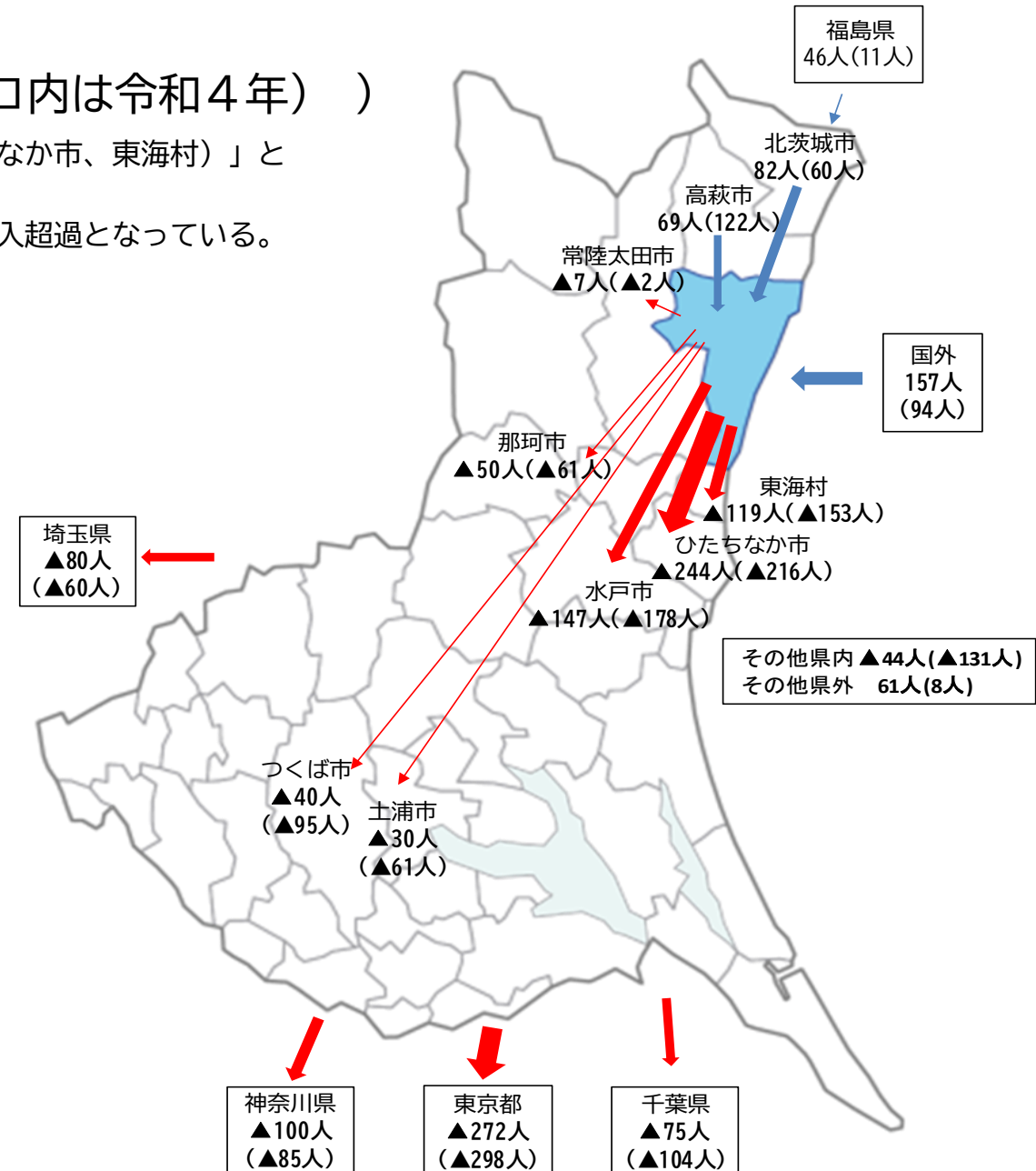
- (ア) 20～24歳の未婚者 未婚率は男女で大きな差はないが、年齢が上がるにつれて、男性の未婚率が高い。
- (イ) 女性の数が、男性の数に比較して少なくバランスが崩れている。
- (ウ) 茨城県平均と比較して男性は30歳以降、女性は25歳以降未婚率が高くなっている。



(2) 社会動態関係

転入・転出の地域別状況（令和5年（カッコ内は令和4年））

- ア 人口移動を地域別にみると、「水戸市近隣（水戸市、ひたちなか市、東海村）」と「東京圏」への転出超過が大きい。
- イ 一方、福島県を含む日立市以北の地域及び国外との間では転入超過となっている。

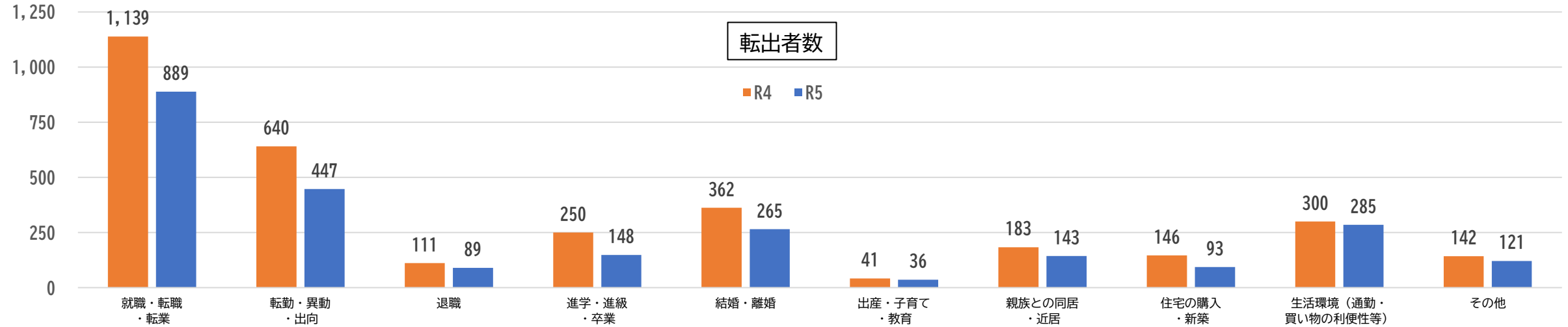


出典：住民基本台帳データ（令和5年）
茨城県常住人口調査結果報告書（令和4年）

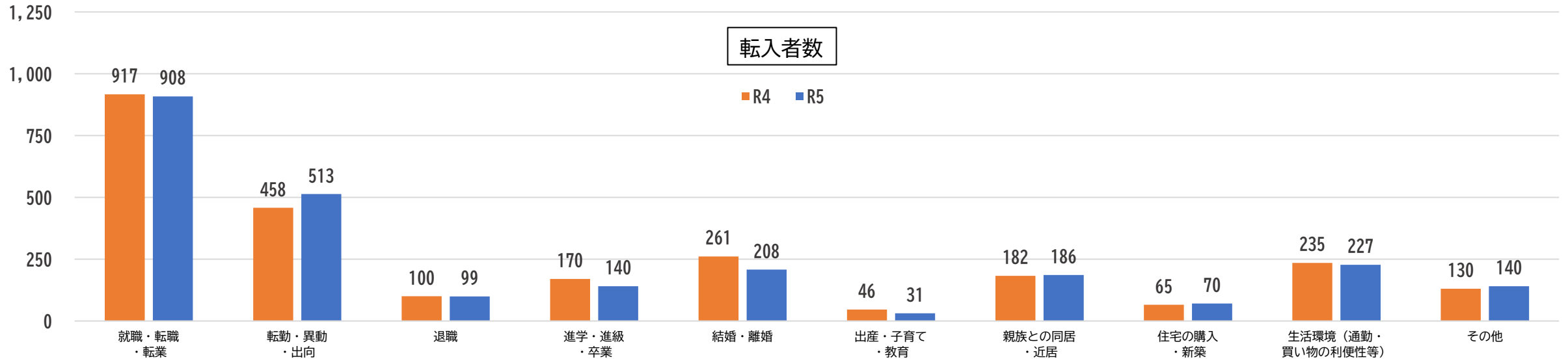
(2) 社会動態関係

転出入の理由（全体）

(人)



(人)



出典：窓口アンケート結果（R4・R5）

5 将来推計人口

(1) 日本の将来推計人口（令和2年と令和52年（推計）の比較）

内 容		令和2年	令和52年 (推計)	増減	増減率
総人口		1億2,615万人	8,700万人	▲3,915万人	▲31.0%
年齢 3区分	年少人口 (0~14歳)	1,503万人 (11.9%)	798万人 (9.2%)	▲ 705万人	▲46.9%
	生産年齢人口 (15~64歳)	7,509万人 (59.5%)	4,535万人 (52.1%)	▲2,974万人	▲39.6%
	老年人口 (65歳以上)	3,603万人 (28.6%)	3,367万人 (38.7%)	▲ 236万人	▲6.6%
合計特殊出生率		1.33 (日本人限定1.31)	1.36 (日本人限定1.29)	0.03 (日本人限定▲0.02)	-
平均寿命	男	81.58年	85.89年	4.31年	-
	女	87.72年	91.94年	4.22年	-
外国人入国超過数		21千人	(令和22年の推計) 164千人	143千人	

(2) 日立市における将来推計人口（令和2年と令和32年（推計）の比較）

（単位：人）

人口区分		令和2年	令和32年 （推計）	増減数	増減率
総人口		174,508	104,391	▲70,117	▲40.2%
区分	年少人口 （0～14歳）	17,592 （10.1%）	6,537 （6.3%）	▲11,055	▲62.8%
	生産年齢人口 （15～64歳）	99,512 （57.0%）	46,985 （45.0%）	▲52,527	▲52.8%
	老年人口 （65歳以上）	57,404 （32.9%）	50,869 （48.7%）	▲6,535	▲11.4%

出典：国立社会保障・人口問題研究所「日本の地域別将来推計人口（令和5年推計）」

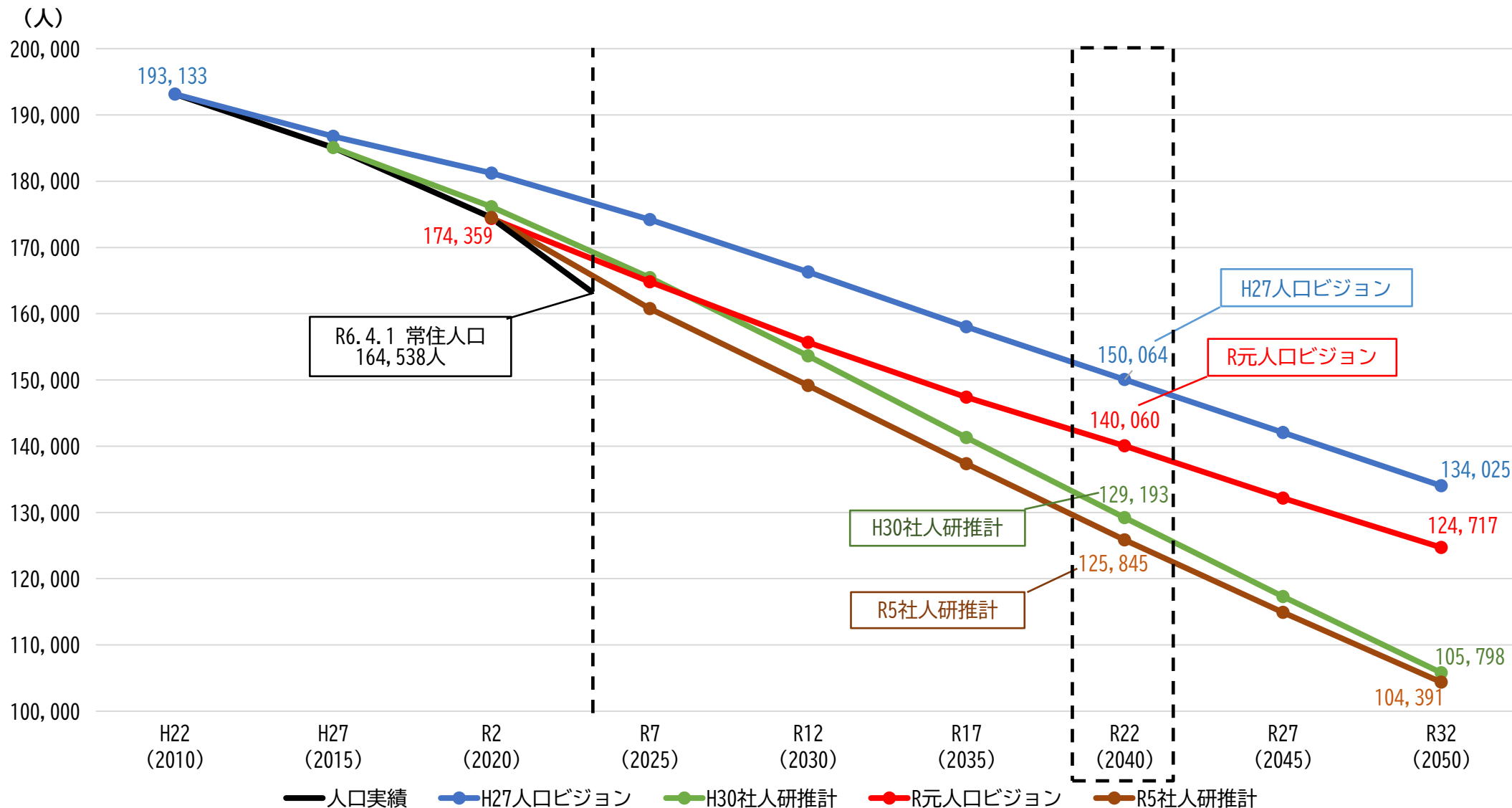
(3) 茨城県内市町村における将来推計人口

No,	2020年		2030年		2040年		2050年	
	市町村名	人口(人)	市町村名	推計人口(人)	市町村名	推計人口(人)	市町村名	推計人口(人)
1	水戸市	270,685	水戸市	263,049	つくば市	260,559	つくば市	256,124
2	つくば市	241,656	つくば市	258,539	水戸市	254,892	水戸市	243,760
3	日立市	174,508	ひたちなか市	150,831	ひたちなか市	142,518	ひたちなか市	132,531
4	ひたちなか市	156,581	日立市	149,141	土浦市	127,836	土浦市	118,991
5	土浦市	142,074	土浦市	136,111	日立市	125,845	古河市	107,859
6	古河市	139,344	古河市	130,866	古河市	119,713	日立市	104,391
7	取手市	104,524	取手市	96,897	神栖市	88,957	神栖市	83,794
8	筑西市	100,753	神栖市	92,344	取手市	86,995	取手市	78,828
9	神栖市	95,454	筑西市	90,475	牛久市	79,095	牛久市	77,034
10	牛久市	84,651	牛久市	81,567	筑西市	78,902	守谷市	76,203

出典：国立社会保障・人口問題研究所「日本の地域別将来推計人口（令和5年推計）」

6 日立市人口ビジョンの目標人口の見直しについて

(1) 人口ビジョンと社人研推計値等との比較



(2) 考え方

ア 現行の日立市人口ビジョンは、国立社会保障・人口問題研究所（以下「社人研」という。）が推計した「日本の地域別将来推計人口（平成30年推計）」を基に、仮定値（出生率、転入促進・転出抑制率）を設定して推計値を算出した。

イ これまでの人口実績が平成30年社人研推計を下回っていることを踏まえ、人口実績により近い最新（令和5年12月公表）の令和5年社人研推計を用いて推計を行う。

ウ また、目標年次についても、次の検討を併せて行う。

(ア) 現行の日立市人口ビジョンの目標年次である令和22（2040）年を維持し、人口の見込みを修正する。

(イ) 令和5年社人研推計の推計期間に合わせて、令和22（2040）年から令和32（2050）年に変更する。