

### 争奪戦

みなさん、これ何だか御存知ですか？



「気持ち悪い。」  
という声が聞こえてきそうですが、「ミルワーム」と言われている幼虫です。

動物たちの餌として使っていますよ。

こちらのミルワームを皆さんよく御存知のガチャガチャのカプセルにいれます。



こういった感じ。  
カプセルの下に小さな穴が開いているので、その隙間からミルワームが少しずつ出てくるようになっています。

さて、これを誰にあげるのかというと…



扉の方まで寄ってきて待ちきれない様子。「ポリビアリスザル」達です。



このカプセルを木に取り付けたいのですが、ミルワームが大好きで食べたくて仕方がないリスザル達が邪魔をします…



あっ…一個取られてしまいました…



取りつけた後はとにかく食べようと必死です。



ただ、このカプセルは持ち上げてしまうとミルワームが穴のない方に落ちていってしまうので頭を使わないと食べられません。



自分が逆さまになって食べようとしたり…



下に落ちてくるのを待ってみたり…

それぞれが色々な工夫をして食べています。



ちなみに…  
8頭のリスザルがいますが、カプセルは3つ。



そのため、他のリスザルに取られまいと毎回激しい争奪戦を繰り広げています。

ミルワームは毎日あげているわけではありませんが、運が良ければこのリスザル達の姿を見ることが出来るかもしれません。



ミルワーム争奪戦を終え、疲れきった様子のホンコン君  
(サルの楽園担当 大栗)

2013年6月18日

---

### 恋人の聖地化計画

他の動物園のニュースをチェックしているとたまにこんな見出しを見かけます。

「キリンの体にハート模様が！」とか

「ミミズクの体にハート模様が！」とか。

そしてそれを見ると幸せになれる！・・・とか。

そんな噂が流れた日にゃ、お客さんはみんな幸せになりたい一心で心の臓マークを探すのです。

もれなく幸せになりたい私も幸せになりたい一心で探してみました。

身近なところで担当動物。

そしたらね、ありましたよ。

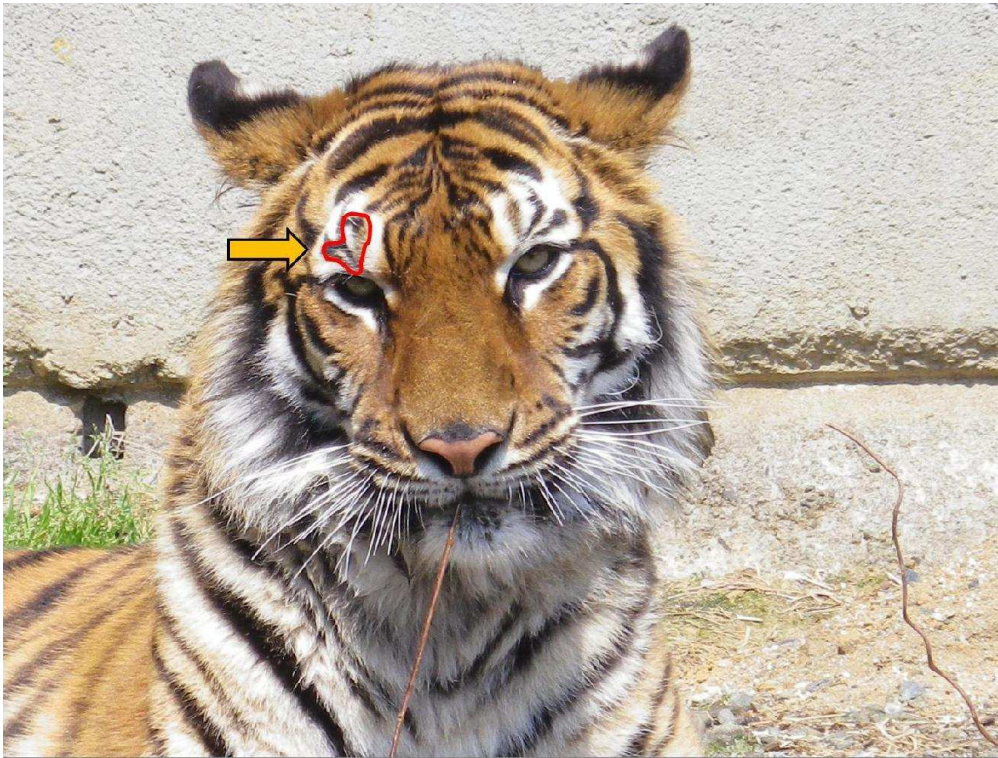


こちらベンガルトラのさわ。  
顔をよーく見てください。



右目の上の模様がハートマークに見えませんか？

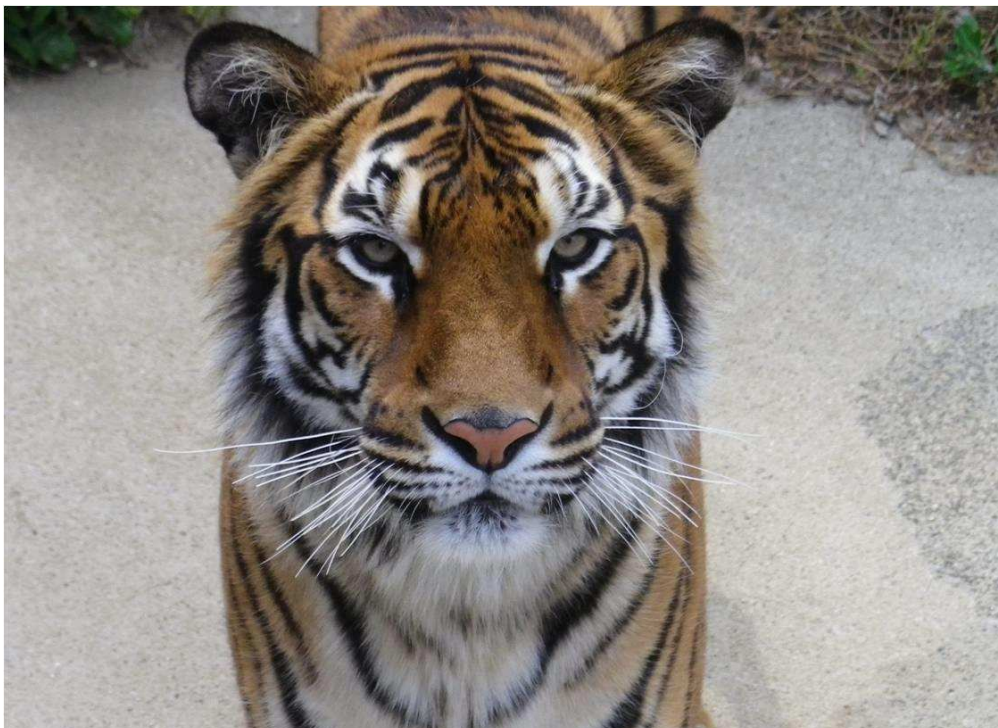




強引ですか？

トラはどこ動物園にいる個体も似たような模様に見えるかもしれませんが、  
けれど全く同じ模様のトラは一頭もおりません。  
全員オリジナル。オンリーワンでございます。

サファリパークのようにトラを複数頭飼育しているところは、特徴的な模様を見つけて個体を見分ける事があります。



というわけで今日からさわは「幸せのハートを持つトラ」に勝手に任命。  
最近そこらじゅうに乱立する「恋人の聖地」。  
デートスポットにぴったりの場所の事を言うそうです。

戦国時代にかみね動物園もハートのトラを引っ提げて名乗り出ます！  
気になるあの人と一緒に見ると良い事あるかも。

流行るかしら、これ。

(飼育員 かわそえ)

2013年6月11日

---

## 過去の一覧

[令和6年](#)

[令和5年](#)

[令和4年](#)

[令和3年](#)

[令和2年](#)

[令和元年](#)

[平成30年](#)

[平成29年](#)

[平成28年](#)

[平成27年](#)

[平成26年](#)