

URE LAND

日立市ってホントはすごいんです！
プロジェクト 第12弾

ココが
すごい！！

ビックリ ハウス

開園当初から人気のアトラクション。ずっとたくさんの人を驚かせてきたビックリハウス。現在は2代目です。かわいい見た目に騙されて、苦い経験をした方も多いのではないのでしょうか？

ココが
すごい！！

ドリーム コースター

実は、県内で現存するジェットコースターの中で**1番長い歴史があります**。身長110センチ以上であれば、子どもも乗れるので、初めてのジェットコースター体験はここだったという方も多いのだそう。

家族と熱い戦いを繰り広げたゴーカート。
友人と勇気を振り絞り、挑戦したドリームコースター。
恋人と手をつなぎ、美しい景色に感動した大観覧車。
今も昔も私たちの大好きな場所「かみねレジャーランド」
今回は、そんなかみねレジャーランドのすごいところを特集しました！
知られざる魅力をみなさんにお伝えします。

ココが
すごい！！

1

お馴染みアトラクション、 実はすごいんです！



日立市HP
たち風



日立市公園協会
HP



日立市公園協会
X(旧Twitter)



日立市公園協会
Instagram

KAMINE LEIS

ヨコが
すこい!!

大観覧車

大観覧車の最高到達点は、海抜160m! 県内で1番の高さを誇ります! 観覧車からは、キラキラ輝く海と日立市内を一望できるのも自慢のポイントです!

ヨコが
すこい!!

ファイヤーバード

海賊船の形をしていることが多いバイキング系アトラクション。鳥の形をしているのは全国でも数台しかなく、ファイヤーバードは県内唯一のもです。

問合せ ◎レジャーランドについて：日立市公園協会 ☎22-4737 FAX22-4740
◎広報に関する事について：広報戦略課 ☎内線 295 FAX21-1663

40歳を迎えたローカル遊園地!

「ココが!」
「すごい!」
2

2023年で開園40周年。

かみね遊園地に次いで県内で2番目に歴史ある遊園地です。

開園当初を知る!
レジェンド職員
土岐さんに
インタビュー!!



かみねレジャーランドが開園したのは、もう40年も前のこと。でも開園日の当日まで準備をしていたので、当時のことはよく覚えています(笑) 昭和32年にかみね遊園地ができましたが、小さい子ども向けのアトラクションばかりだったんです。大人も楽しんでもらえる遊園地があったら…ということで、26年後にかみねレジャーランドが開園しました。同じ敷地内に遊園地が2つあるので、よく驚かれますが、幅広い年齢の方にかみね公園(全体)を楽しんでもらうためなんですよ。

開園当初は、ジェットコースター、ビックリハウス、ロックンロール、スピットファイヤー、飛行塔、宙返りロケット、ゴーカートの7機種でスタートしました。一番人気は、やっぱりジェットコースター。2時間待ちでした。県内では唯一、かみねレジャーランドで体験できる乗り物だったので、それも人気の理由の1つでした。

お客様からいただく「楽しかった〜」「また来るね」という言葉は、今も昔も変わらず嬉しいです。いつまでも、そういった言葉をかけてもらえるようにこれからも頑張っていきたいですね。

昭和32年
(1957年)

昭和58年
(1983年)

昭和59年
(1984年)

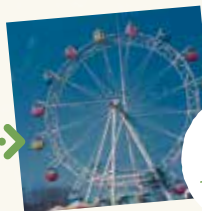
令和5年
(2023年)



当初は、
緑色のレール
でした!



初代
ビックリ
ハウス



大観覧車
などの
アトラクション
が追加!

40周年を記念して、
ピンク色に。
開園してから
4回目の
塗り替えです!



神峰動物園・遊戯施設
(今のかみね遊園地)が開園

かみねレジャーランド開園

かみねレジャーランド拡張
現在のレジャーランドの姿に

かみねレジャーランド
開園40周年!

みんな、知ってる? かみねレジャーランド、トリビア

01

夜に浮かぶ、光のリング!
大観覧車は、
どうして夜に光っているの?

市内の至る所からその姿を望める市のランドマークとして、夜間でも場所が分かるように、また、地元の人たちから愛される市の象徴的な存在になってほしいという願いを込めて夜間にライトアップしています。



02

レジャーランドの
マスコットキャラクター
「カーミー君」って何者?

平成6年に、かみね公園のマスコットキャラクターとして誕生。蜂をモチーフにしています。さくらの花に多く集まる蜂のようにたくさんの人に来てほしいという願いが込められています。

ホنسご
特別イベント実施/
みんな、ぜひ参加してね。

※詳細は、左ページの
イベント案内を見てね。



03

ドリームコースターは、
どうしてピンク色なの?

かみね公園が日本の「さくら名所100選」に選ばれていることから、さくらの色にちなんで「ピンク色」になりました!



ココが
すごい！
3

ドラマ、CM のロケ地として大人気！

令和5年度は、日立市内での撮影実施件数の約半数が
かみねレジャーランドで撮影されました。



SHISHAMO CALENDAR 2024

ロックバンド SHISHAMO さんの 2024 年カレンダーを撮影。レジャーランドの撮影場所は、ドリームコースター、パラトルーパー、ファイヤーバード！レジャーランドのレトロな雰囲気とマッチしていて素敵なカレンダーになりました。



Spotify テレビ CM

音楽配信サービス「Spotify」のCMに登場！出演者が気合を入れてドリームコースターに乗車するシーンが撮影されました。



金曜ナイトドラマ 『今日からヒットマン』

第3話のロケ地に選ばれました！主人公十吉（相葉雅紀さん）を元気づけるために訪れた遊園地として、レジャーランドが使われました！相葉さんがドリームコースターとスカイサイクルに乗った様子が映りました！

令和5年度 撮影実施件数

日立市内で

第1位！

(R6.1.31 現在)



番組スタッフに 聞いた！

撮影地をレジャーランドに決めた理由は？



まるでタイムスリップしたような気分が味わえる、レトロ感満載かつノスタルジックな気分にもなれる理想的な遊園地！



アトラクション・遊具もいろいろあるのでバリエーション多く撮影できるのも魅力的です。



なんととっても、職員のみなさんが撮影に協力的なところが助かりました。地元のみなさんに愛される理由がわかります。

EVENT INFORMATION

3/9[土]・10[日]



ホンすご記念特別イベント！隠れカーミー君を探せ！

レジャーランドのマスコットキャラクター「カーミー君」。実はレジャーランド内に、隠れカーミー君が10匹いるという噂が…。みなさんは、全てのカーミー君を見つけられるかな!? 10匹中5匹以上のカーミー君を見つけたら、「ホンすごオリジナルメモ帳」(各日先着500名様)をプレゼント!

カーミーくんを見つけて、ホンすごオリジナルメモ帳をゲットしよう!



- 開催場所：かみねレジャーランド
- 開催期間：3月9日(土)・10日(日)
- 開催時間：午前9時から午後4時まで
(メモ帳の交換は午後5時まで)
- 参加条件：イベント開催日に入園した方で参加を希望する方

- 参加方法：
 - ①チケット売り場で、「イベントマップ」をもらう。
 - ②園内で隠れカーミー君を探そう！
カーミー君を見つけたら、マップに印をつけてね。
 - ③入園口の「答え合わせマップ」で見つけられたか確認しよう！
 - ④チケット売り場に答え合わせした「イベントマップ」を持っていこう！

他のかみねレジャーランドのイベントはこちら



みんなのレジャーランドの思い出・エピソード募集中！

みんなのレジャーランドの思い出をXでポストしよう！
同じような思い出を持っている人もいますか？

投稿方法 | 右のQRを読み込んで、日立市公式Xの「みんなの思い出・エピソード聞かせてください！」にポストしてね！



日立市
公式 SNS で
募集中！

入園無料
本券一枚につき1名様入園無料
有効期限：2024.3.31まで

お一人様
一回限り