

日立市初のトレイルラン大会 !!

# 日立アルプス OCEAN トレイル 2024



HITACHI ALPS OCEAN Trail.®

2024.12.8日

奥日立きららの里 (茨城県日立市)

【メイン会場・スタート・フィニッシュ】

	距離	START
● ロングコース (定員 200名)	約42km	8:00
● ミドルコース (定員 200名)	約23km	8:00
● ビギナーコース (定員 100名)	約5.3km	9:00



<https://hitachi-trail.com>



@HITACHI\_ALPS\_TRAILRUN

エントリー

開始

終了

9月1日 ▶ 10月31日

ホームページ

Instagram

【助川山展望台からの眺望】

- 主催・共催 株式会社シンコーシステム日立、株式会社シンコーシステム
- 後援 茨城県、日立市、日立市教育委員会、公益財団法人日立市公園協会  
公益財団法人日立市スポーツ協会、一般社団法人日立市観光物産協会
- 協力 日立市陸上競技協会、日立陸上クラブ、太田走友会、石岡トレイルランクラブ  
合同会社イナツマ、会瀬青年会

大会事務局 (株)シンコーシステム内

Tel.0299-23-1251

Fax.0299-56-4840

Mail. ishiokasc@gmail.com

# 日上市初のトレイルラン大会 !!

## 日立アルプスOCEANトレイル 2024

### 日時

2024年12月8日(日) 雨天決行前提(荒天中止) ●開会式 7:30(予定) ●受付 未定  
場所: 奥日立きららの里 住所: 茨城県 日上市入四間町863-1

### 目的

- 1) 日立アルプスや日上市の観光スポットの魅力を高め、交流人口の拡大と地域産業の活性化に寄与することを目的とする。
- 2) 豊かな自然を利用したアウトドアスポーツの普及と、安全なトレイルランニングの知識と技術の普及に努める。
- 3) 登山道(ハイキングコース)を共有する仲間として登山者、ハイキング愛好者等との相互理解、協調を図る。
- 4) 次世代のために、日上市の豊かな自然の保護を考える。

### 駐車場

奥日立きららの里、日上市中里スポーツ広場(中里スポーツ広場からシャトルバスを運行いたします)  
※駐車場を希望される方はエントリーの際にお申し込みください。

### 競技種目

カテゴリー / 距離	スタート / 制限時間	参加資格
ロングコース / 約42km	午前08時00分 / 8時間	高校生以上の健康な方
ミドルコース / 約23km	午前08時00分 / 6時間	高校生以上の健康な方
ビギナーコース / 約5.3km	午前09時00分 / 2時間	小学生以上(初心者レベルのコース設定になっています)

### 競技方法

- ①定められた山岳コースのタイムレース方式とします。(所要時間の少ない者から順位を決定します。)
- ②審判が競技続行不可能と判断したときは、競技を中止します。また、競技続行不可能と判断した選手は競技を中止させることがあります。
- ③自動計測システムを採用しますので、ゼッケンは必ず胸部に装着してください。
- ④ゴールは必ずゴールゲートを通過してください。
- ⑤記録はゴール後、スマホ等で確認ができます。完走証はダウンロードして印刷できます。

### 賞

- 表彰対象 各カテゴリー男女上位6位
- 参加賞 **記念Tシャツ** ※後日、ホームページに掲載

### おもてなし

- ・日上市の名産を使った「会瀬浜汁」を無料でご提供予定!(協力:会瀬青年会)
- ・キッチンカーや日上市のお土産など



### 関門

ロング	12:00	きららの里分岐(22km地点)
	14:00	鞍掛ハイキングコース入口(33km地点)
ミドル	11:00	助川山(11km地点)
ビギナー	なし	

### 給水

ロング	4箇所	トイレ	ロング	5箇所
ミドル	2箇所		ミドル	3箇所
ビギナー	1箇所		ビギナー	公園内トイレ

大会の運営上、関門を設置します。なお、この時間に通過できない選手は、速やかに競技を中止し係員の指示に従ってください。

- ※山岳のため給水の携帯をお願いします。
- ※省資源化とゴミ減量化の一環として、給水所での紙コップのご用意は一切ございませんので各自マイカップをご持参ください。

## エントリー

ロングコース	200名	.....	10,000円
ミドルコース	200名	.....	8,000円
ビギナーコース	100名	.....	5,000円

- ※定員になり次第、締め切らせて頂きます。
- ※参加料の入金を確認した時点で、受付完了とさせていただきますのでご注意ください。
- ※11月下旬にナンバーカード、大会案内等をお送りいたします。

■参加資格 ロング、ミドルは高校生以上の健康な方。ビギナーは小学生以上。

### 申込方法

シンコーネット  
<https://www.shinkonet.com/>



RUNET  
<https://runnet.jp/>



### その他

- 事務局へ申込書を直接、mail、FAXのいずれか
- ※申込書は大会ホームページからダウンロードできます
- ※支払方法は銀行振込か大会事務局現金支払となります
- ※銀行振込の振込手数料は参加者負担となります

### 期間

開始 2024年9月1日(日) ▶ 終了 2024年10月31日(木)

### 申込規約

- ①大会参加者はトレイルランの競技特性を十分把握し、周囲の安全を考慮しながら競技することを誓います。
- ②主催者は駐車場内での事故及び大会開催中の事故、紛失、傷病等に関する損害賠償等の責任を負いません。
- ③申込後のコース変更、キャンセル及び荒天、災害、事故等による大会中止の場合を含め参加料の返金はいたしません。
- ④大会中の映像・写真・記事・記録等のテレビ・雑誌・インターネット等への掲載権は主催者に属します。
- ⑤主催者は、個人情報の保護法令を厳守し、参加者の個人情報を取り扱います。
- ⑥参加賞は、大会当日のみのお渡しとなります。大会終了後の個別発送は行いません。

## 注意事項

- ①交通規制はしていません。一般道を横切るためルールとマナーを遵守しスタッフ等の指示に従ってください。スタッフの指示に従わない選手はその場で失格といたします。
- ②主催者は、参加者を対象に損害保険（大会当日のみ）に加入します。競技中の事故については、主催者は応急処置及び損害保険の範囲内の他は一切責任を負いません。
- ③参加者は、各自の責任において健康を管理し、あらかじめ医師の健康診断を受けて参加してください。
- ④競技以外の荷物については、係員の指示に従い所定の場所（荷物預所）をご利用ください。貴重品は各自で管理してください。また、主催者は荷物等の紛失の責任を負いません。
- ⑤山岳コースのため参加者は、水、非常食、携帯電話、雨具等、各自必要とする装備品は各自の判断で持参してください。
- ⑥豪雨などによる荒天等、レースを行うことが不可能だと判断される状況の場合、競技を中止することがあります。競技開始前、開始後に関わらず、この場合参加費等の返金はいたしません。
- ⑦開催決定は、当日朝午前6時に現地及び大会ホームページにて発表します。（原則雨天決行）。但し、競技中天候が悪化した場合、その時点で競技を中止することがあります。●大会ホームページ（<https://hitachi-trail.com>）
- ⑧計測はゼッケン（計測タグ付）にて行います。ゼッケンの回収はしませんが、競技中は外さないよう十分注意してください。
- ⑨競技継続が不可能と判断された選手は、審判が競技を中止させることがあります。
- ⑩登山者及びハイキング者とトラブル等に発展しないよう、相互関係を理解しルールとマナーを遵守してください。
- ⑪ゴミは必ず各自持ち帰ってください。
- ⑫駐車場は数に限りがあります。また、駐車場内での事故については、主催者はその責任を負いません。
- ⑬大会参加者は、御岩神社 駐車場には絶対に駐車しないでください。

## 競技内容・装備について

- ①定められた山岳コースでのタイムレース方式とします。（所要時間の少ない者から順位を決定します。）※中間地点でのタイム計測は行いません。
- ②ロングコースは関門に制限時間を設け、これを超えた選手はレースを中止し、スタッフの指示に従ってください。
- ③関門を制限時間内に通過した後、ゴール制限時間を超えた選手はレースを中止し、スタッフの指示に従ってください。
- ④レース中の食べ物、飲物等の補給は選手が出走時に所持したものと主催者の用意したもののみとします。
- ⑤全コースにおいて、ストック・杖等の使用は禁止とします。
- ⑥大会に参加する選手は、必ずシューズを履いてください。裸足・サンダル等での競技参加は出来ません。また、外来種が混入しないようスタート前にはシューズをきれいにしてから走るようにしてください。
- ⑦レース中に競技を中止（棄権）する場合は、安全確認上、必ずコース中のスタッフに申し出てください。
- ⑧競技続行が不可能と判断された選手は、スタッフが競技を中断させることがあります。
- ⑨コースは少量の雨の場合でもコースの状況により、コースの変更を行う場合があります。また、レース途中で天候が悪化した場合、主催者側で中止することがあります。
- ⑩エイドステーションはロングコース5箇所、ミドルコース3箇所・ビギナーコースは1箇所を予定しています。
- ⑪山岳コース内で人的誘導が困難な場合は、誘導目印は矢印マークを設置しております。
- ⑫コース距離表示は、看板などで適宜表示しております。

## 失格について

- ①競技方法に違反し、また審判及びスタッフの指示に従わなかった選手。
- ②参加資格を偽って参加した選手。
- ③制限時間内に各コースの関門及びゴール制限時間を超えた選手。
- ④ゴミを会場内またはコース中に捨てた選手。
- ⑤決められたコースを走行しなかった選手。
- ⑥ゼッケンを着用しなかった選手（基本的に胸に付ける）
- ⑦自然保護に違反する行為があった選手。
- ⑧不正行為を行った選手。

宿泊案内

●団体向け

奥日立きららの里

0294-24-2424

冬季(12月~)は  
宿泊料が半額!

奥日立きららの里の宿泊について▶

※お一人様2,000円程度(6名宿泊の場合)で  
宿泊できます。



●個人の方は日立駅前のビジネスホテルが  
お勧めです。

観光案内

(一社)日立市観光物産協会 0294-24-7978  
<https://www.kankou-hitachi.jp>

会場アクセス



## 問い合わせ先

日立アルプスOCEANトレイル 大会事務局

【株式会社シンコーシステム内】

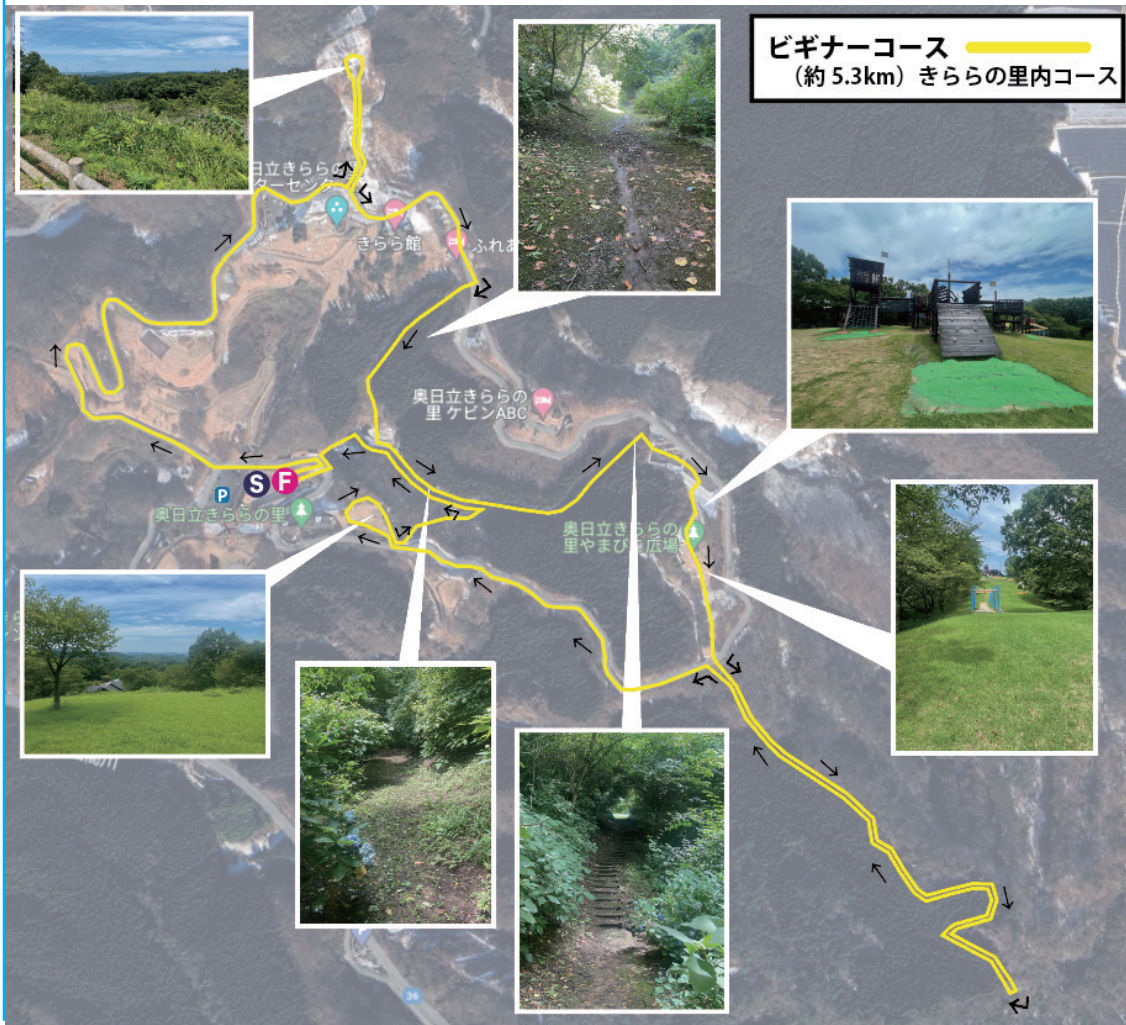
Tel.0299-23-1251 Fax.0299-56-4840

Mail. [ishiokasc@gmail.com](mailto:ishiokasc@gmail.com)



<https://hitachi-trail.com>

大会ホームページ



**半田佑之介氏 プロデュース**



多くのトレイルラン大会に出場し、数々の優勝経験のある半田佑之介氏が、大会コンセプト、コースなどをプロデュース！

**半田佑之介 Handa Yunosuke**  
Tsukuba Strides Running Club 代表  
戸隠、富士山麓、菅平などで優勝。石岡トレイル等のプロデュースやトレラン教室など、トレイルランのパイオニアとして活躍している。

**記録について**

記録はゴール後、スマートフォン等で確認ができます。完走証は全員ゴールし順位確定後、ダウンロードできます

**大会 Q&A**

お問合せの多い項目をまとめたページです。

