

令和6年3月6日

報道機関各位

日立市広報戦略課

日立市ってホントはすごいんです！プロジェクト第12弾  
「KAMINE LEISURE LAND」の実施について

標記について、本市の様々な魅力などについて紹介する『日立市ってホントはすごいんです！プロジェクト』第12弾として「KAMINE LEISURE LAND」を実施しています。

今回のプロジェクトでは、かみねレジャーランドの知られざる魅力を紹介します。

詳細は、別添チラシ等をご覧ください。

記

1 PR方法

No	内容	実施状況
1	日立市報 令和6年3月5号特集	令和6年3月5日発行
2	行政放送番組「週刊ひたちほっとニュース(特集)」	令和6年3月23日放送開始 ※日立市公式 Youtube で閲覧可
3	PR チラシ(別添)・ポスター	順次配架・配布
4	シティプロモーションHP「ひたち風」特設ページ	公開済み
5	市公式 SNS	順次投稿予定

2 問合せ先 日立市広報戦略課 0294-22-3111 内線 295(担当 川又)

以上



**大観覧車**

県内一高さがある  
観覧車

**ドリームコースター**

県内一歴史ある  
ジェットコースター

**ファイヤーバード**

県内で唯一  
鳥の形をしている

**ビックリハウス**

開園当初から人気の  
アトラクション

令和5年度  
撮影実施件数  
**第1位!**

R6.1.31 現在  
日立市内のみ

ドラマ、CMの撮影に  
たくさん使われています!

# KAMINE LEISURE LAND



日立市公園協会 HP | 日立市公園協会 X | 日立市公園協会 Instagram | 日立市HP ひたち風

日立市ってホントはすごいんです!プロジェクト第12弾 問 日立市広報戦略課 TEL0294-22-3111(内線712-295) / (公財)日立市公園協会TEL0294-22-4737

ココがすごい！  
1

みなさんも一度は乗ったことがある  
あのお馴染みアトラクション、実はすごかった!?



ドリーム  
コースター

開園当初からあるドリームコースター。実は、県内で現存するジェットコースターの中で1番長い歴史があります。身長110センチ以上であれば、子どもも乗れるので、初めてのジェットコースター体験はここだったという方も多いのだそう。

ファイヤー  
バード

海賊船の形をしていることが多いバイキング系アトラクション。鳥の形をしているのは全国でも数台しかなく、ファイヤーバードは県内唯一のものです。

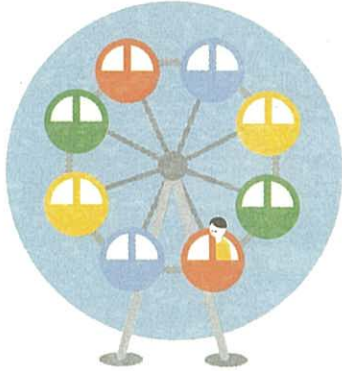


ビックリハウス

開園当初から人気のアトラクション。ずっとたくさんの人を驚かせてきたビックリハウス。現在は2代目です。かわいい見た目に騙されて、苦い経験をした方も多いのではないのでしょうか？

大観覧車

大観覧車の最高到達点は、海拔160m! 県内で1番の高さを誇ります! 観覧車からは、キラキラ輝く海と日立市内を一望できるのも自慢のポイントです。



ココがすごい！  
2

40歳を迎えたローカル遊園地!

2023年で開園40周年。かみね遊園地に次いで県内で2番目に歴史ある遊園地です。

昭和32年  
(1957年)



神峰動物園・遊戯施設  
(今のかみね遊園地)が開園

当初は、  
緑色のレール  
でした!

昭和58年  
(1983年)



かみねレジャーランド開園

初代  
ビックリ  
ハウス

昭和59年  
(1984年)



かみねレジャーランド拡張  
現在のレジャーランドの姿に

大観覧車  
などの  
アトラクション  
が追加!

40周年を記念して、  
ピンク色に。  
開園してから  
4回目の  
塗り替えです!

令和5年  
(2023年)



かみねレジャーランド  
開園40周年!

ココがすごい！  
3

実はドラマやCMなどのロケ地として大人気!

ロックバンド「SHISHAMO」の  
2024 カレンダー

ロックバンド「SHISHAMO」さんの2024年カレンダーを撮影。レジャーランドの撮影場所は、ドリームコースター、パラトルーパー、ファイヤーバード! レジャーランドのレトロな雰囲気とマッチしていて素敵なカレンダーになりました。



ドラマ『今日からヒットマン』

金曜ナイトドラマ『今日からヒットマン』第3話のロケ地に選ばれました! 主人公 十吉 (相葉雅紀さん) を元気づけるために訪れた遊園地として、レジャーランドが使われました! 相葉さんがドリームコースターとスカイサイクルに乗った様子が映りました!



番組スタッフに  
聞いた!

撮影地をレジャーランドに決めた理由は?



まるでタイムスリップしたような気分が味わえる、レトロ感満載かつノスタルジックな気分にもなれる理想的な遊園地!



アトラクション・遊具もいろいろあるのでバリエーション多く撮影できるのも魅力的です。



なんといっても、職員のみなさんが撮影に協力的なところが助かりました。地元のみなさんに愛される理由がわかります。

ココがすごい!

KAMINE LEISURE LAND