

Hitachi city Recruiting 2025

- Hitachi & you -

共に行こう、このまちの未来へ

令和6年5月12日

令和6年度

日立市職員採用説明会

本日のスケジュール



第1部：日立市の概要・採用試験について

- ・ 人事課長あいさつ
- ・ 日立市の概要について
- ・ 日立市政（まちづくりの取組）について
- ・ 令和6年度日立市職員採用試験について

第2部：若手職員を交えた トークセッション

- ・ 若手職員4名の登壇によるトークセッション

第1部の説明資料



A hand is shown holding a globe of the Earth. The globe is tilted, and its surface reflects a cityscape, likely representing the city of Maebashi mentioned in the text. The background is a soft, out-of-focus gradient of colors, including blue, orange, and purple.

Chapter1. 日立市の概要について

日立市の地理と風景 - Our Geography & Landscape -



- 東に太平洋、西に阿武隈山系の山々を臨む
- 豊かな自然が四季折々の多彩なまちの表情と
穏やかで過ごしやすい気候を育む



Our Scenes -四季折々の多彩な表情-



春



日立さくらまつり

夏



久慈浜海水浴場

秋



小木津山自然公園

冬



かみね公園の夜景



ロケ支援件数

(フィルムコミッション)

過去2年間で・・・

63

件

Our Location - 日立市の名所 -



Our Scenes - まちが描く風景 -



さくらのまち・日立市



充実したレジャースポット



国道6号日立バイパスと海上花火大会

まちに息づく私たちの仕事



まちに息づく私たちの仕事



さくら課
かみね公園管理事務所

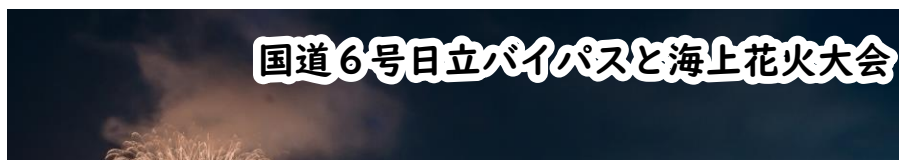


さくらのまち・日立市



かみね公園管理事務所
文化・国際課

充実したレジャースポット



国道6号日立バイパスと海上花火大会



幹線道路整備促進課
コミュニティ推進課





Chapter2. 日立市政について



Our Mission , Our Jobs

-総合計画と私たちの仕事-



日立市総合計画

令和4年度からの10年間のまちづくりの指針となる「日立市総合計画」を策定し、目指すべき将来都市像を定めています。

共創で新たな歴史を刻む 次世代型みらい都市 ひたち

～人づくり・まちづくり・そしてみんなの幸せづくり～

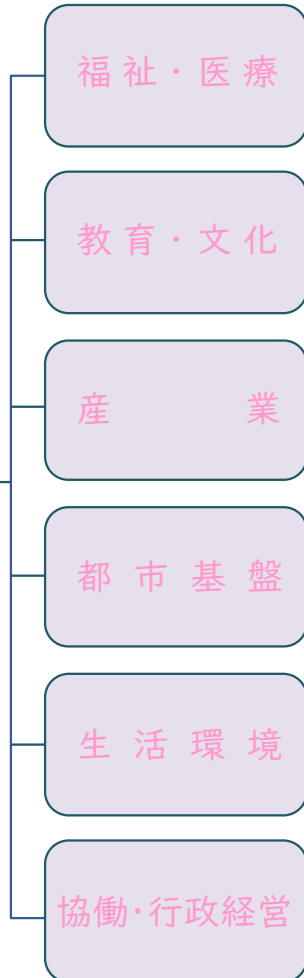


Our Organization - 日立市役所の組織 -



施策の大綱

【大綱】

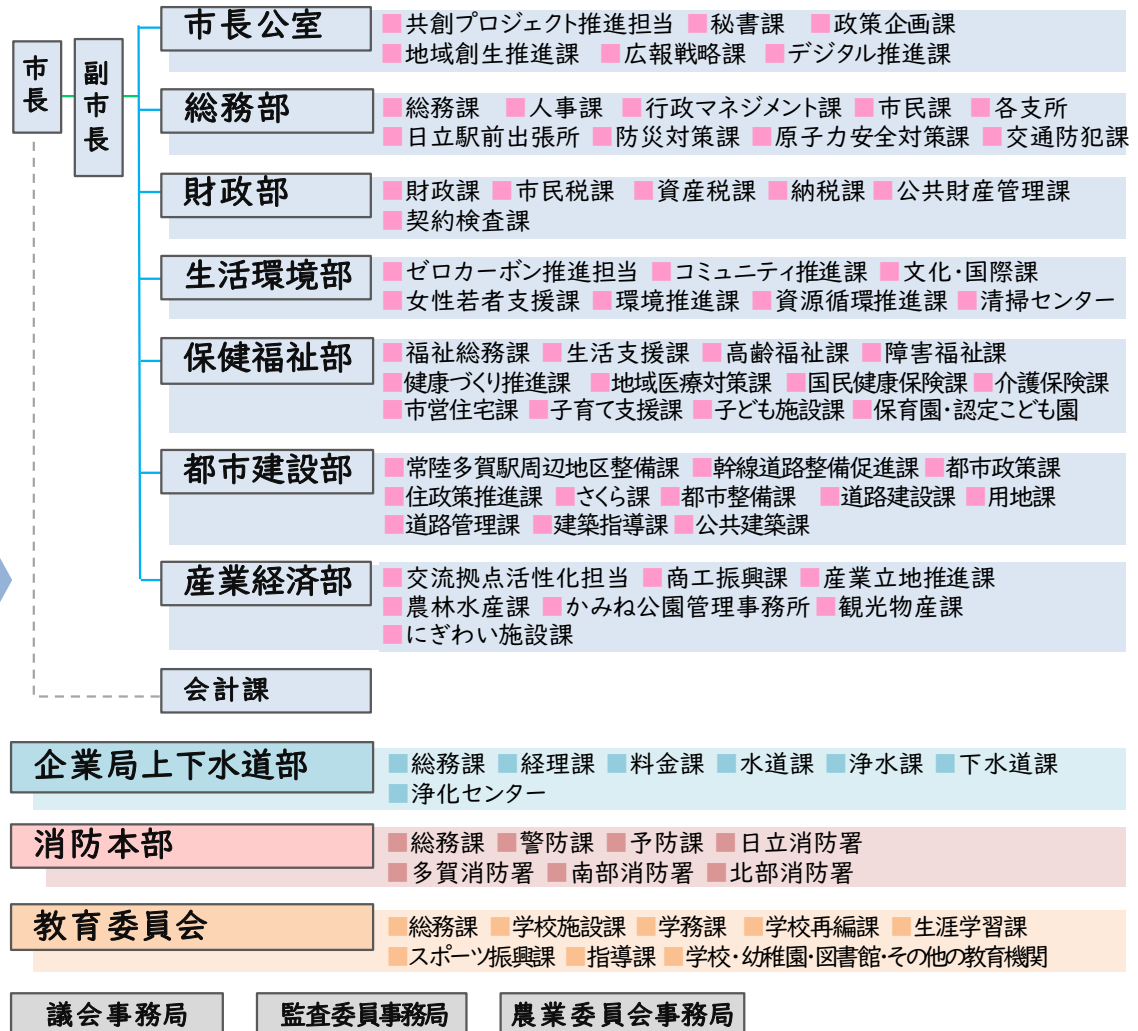


共創で新たな歴史を刻む 次世代型みらい都市 ひとたち

人づくり・まちづくり・そしてみんなの幸せづくり

施策を推進するための組織

日立市役所の組織 【職員数 1,376人】 (令和6年4月現在)



大規模な災害等が発生した際には、日立市で暮らす方々の安全と安心を守るため、職員一丸となって避難所運営や施設の復旧等の災害対応にあたります。

日立市のまちづくり



＼ お子さんを安心して生み育てられるまちへ ＼



日立総合病院地域周産期母子医療センターを12年ぶりに再開

＼ 全国の先駆けとしてスタート ＼



昭和50年から続く新小学一年生へのランドセル贈呈

＼ 次世代の交通技術をリードする ＼



ひたちBRTで全国初の専用道における「レベル4自動運転」技術を実証実験

＼ 若者による若者のためのまちづくり ＼



ひたち若者かがやき会議を設立!

＼ 観光拠点の更なる魅力向上に向けて ＼



かみね動物園の新獣舎整備を推進
(ニホンザル舎、レッサーパンダ舎、猛獣舎など)

＼ 日立市創業の世界的企業と共に新たな未来へ ＼



日立製作所とのスマートシティ共創プロジェクトが始動!

共創プロジェクト推進担当



株式会社日立製作所と推進する

スマートシティの実現に向けて

市役所内に

共創プロジェクト 推進担当を設立しました



共創プロジェクト推進担当のメンバー

本市と日立製作所は、令和5年12月に締結した包括連携協定に基づくデジタルを活用した次世代未来都市（スマートシティ）の実現に向けた共創プロジェクトの推進を、全庁挙げて一層加速するため、令和6年4月、市役所の組織として「共創プロジェクト推進担当」を立ち上げ、市役所内にプロジェクトルームを開設しました。

推進体制

日立市

市長公室に専従組織となる「共創プロジェクト推進担当」（職員6人）を設置するとともに、プロジェクトに係る関係部課（4部7課）の職員が兼務



日立製作所

日立製作所内に「ひたち協創プロジェクト推進本部」を立ち上げるとともに、市役所本庁舎内に所員（5人）が常駐し、プロジェクトの具体的な検討や事業を推進

本推進担当には、全体推進チームリーダー及び、プロジェクトで取り組む「グリーン産業都市の構築」「デジタル医療・介護の推進」「公共交通のスマート化」の大きく3テーマにおいて、担当者を配置し、プロジェクト全体の体制強化を図り、お互いの知恵と経験をいかしながら、市民、産学官金連携でSociety5.0*の実現を目指します。

* Society5.0 = 国が提唱する未来社会の姿。サイバー空間（仮想空間）とフィジカル空間（現実空間）を高度に融合させたシステムにより、経済発展と社会的課題の解決を両立する人間中心の社会

事業を手掛ける課がある。事業を手掛ける職員がいる。



＼ お子さんを安心して生み育てられるまちへ ＼



地域医療対策課

日立総合病院地域周産期母子医療センターを12年ぶりに再開

＼ 全国の先駆けとしてスタート ＼



学務課

昭和50年から続く新小学一年生へのランドセル贈呈

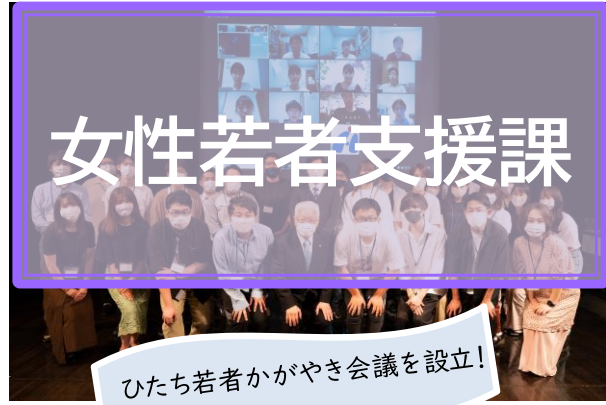
＼ 次世代の交通技術をリードする ＼



都市政策課

ひたちBRTで全国初の専用道における「レベル4自動運転」技術を実証実験

＼ 若者による若者のためのまちづくり ＼



女性若者支援課

ひたち若者かがやき会議を設立!

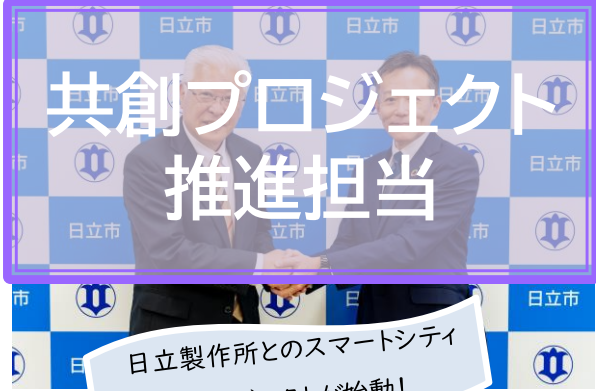
＼ 観光拠点の更なる魅力向上に向けて ＼



かみね公園 管理事務所

かみね動物園の新獣舎整備を推進
(ニホンザル舎、レッサーパンダ舎、猛獣舎など)

＼ 日立市創業の世界的企業と共に新たな未来へ ＼



共創プロジェクト 推進担当

日立製作所とのスマートシティ共創プロジェクトが始動!

直近のトピックス



つながる楽しさ ふれあうワクワク！

もらおう
地域のちょっとしたお手伝いごとや、SDGsにつながる活動に参加すると「タッチ」がもらえます

まちのコイン

あげよう
もらった「タッチ」は、まちのさまざまな活動で用いた「ユニークで特別な体験」につかえます

日立のコインは

タッチ

「タッチ」のやりとりを通じて、まちの人と知り合ったり、地域の人とさらに仲良くなるきっかけが生まれます

まちのコインは、ひと・まち・地球にうれしい体験で地域とつながるコミュニティ通貨（地域通貨）です。コインを「もらう」のも、「あげる」のも、地域の仲間と「つながる」必要があります。利用されればされるほど、地域内外の人がつながっていくコインです。

まちのコインをインストールして始めよう

参加条件 日立市内の参加店舗やプロジェクトで仲間づくりのために「タッチ」を利用していただける方

参加しているお店やプロジェクトをチェック！
<https://coin.machino.co/regions/hitachi>

“タッチ”のあげかた・もらいかた

地域のちょっとしたお手伝いごとや、SDGsにつながる活動に参加すると“タッチ”がもらえます。もらった“タッチ”は、地域やまちの施設、イベントなどが用意した「特別な体験」につかえます。

たとえば…

もらう体験

ユーザーがタッチをためる（もらう）

日立をきれいにしてくれてありがとう
ゴミ拾いに参加してくれたら
● +500 **もらう**

資源を節約してくれてありがとう
エコバッグを持参してくれたら
● +100 **もらう**

万が一に備えてくれてありがとう
防災訓練に参加してくれたら
● +500 **もらう**

日立を一緒に盛り上げてくれてありがとう
イベントで準備のお手伝いをしてくれたら
● +300 **もらう**

あげる体験

ユーザーがタッチをつかう（あげる）

日立の魅力を教えてくれてありがとう
絶景の特等席に座れます
● -500 **あげる**

日立の穴場を教えてくれてありがとう
地元ならではのお店を案内します
● -100 **あげる**

フードロスの削減に貢献してくれてありがとう
余った野菜をお譲りします
● -500 **あげる**

日立の特別な時間をありがとう
人気イベントに優先参加できます
● -500 **あげる**

※まかないや裏メニュー等の代金は現金でお支払いが必要です。それらを注文できる権利を“タッチ”で買うことができます

日立駅前大型商業施設『ヒタチエ』



ヒ
タ
チ
エ



Our Projects & People

新店舗オープン



5F | 【5.23OPEN予定】24Sweets shop ヒタチエ店
食品・フード

ネットで話題の『映えスイーツ』24スイーツショップヒタチエ店が商業施設内初出店!
～2024年5月23日(木)OPEN予定～
【スイーツ専門無人販売店】
♡全国で話題の人気スイーツセレクトショップ!
♡お取り寄せスイーツがいつでも買える!

アイテム

スイーツ

営業時間

10:00～20:00

“ヒタチエ系Youtuber”





市民運動公園野球場
大型リニューアル



Our projects & People

ひたちシーサイドマラソン



ひたち シーサイドマラソン

日本陸連公認コース

日立市市制85周年記念 HITACHI SEASIDE MARATHON 2024

期日 **2024.11.17** 雨天決行
Sun
会場 **日立市市民運動公園**

雄大な海が目の前に!

普段はランナーが走ることができない国道6号日立バイパス(日立シーサイドロード)をコースの一部として使用します。



GUEST | 高橋 尚子

中学から本格的に陸上競技を始め、東洋大学体育学部、大学院大学を経て、東洋大学1996年日本陸連選手権マラソンで優勝。日本女子マラソン界、5000m級シニア記録もダブルを奪得し、同年東京マラソンで2001年マラソンでは女性として初めて2時間0分を切る世界記録(当時)を樹立する。2016、17年陸連特別賞受賞。
公益財団法人日本オリンピック委員会 評議員、公益財団法人日本陸上競技連盟 評議員、一般社団法人(カスボウ)健康サポートセンター 理事、公益財団法人日本財団「ユース・スポーツ・アクト」 評議員、一般社団法人RandoW Walking 理事、スターツコーポレーション株式会社 社外取締役、スズキ株式会社 社外取締役、TBS放送ネットワーカー、JICAサポーター、公益財団法人社会福祉基金 役員等。

GUEST | エリック・ワйнаイン

1993年、高校卒業後専攻アフリカから来日、ユニカ陸上競技部に所属し、2006年世界実業家で、1994年北海道マラソンで初めてのフルマラソン完走を飾り、一躍注目される。その後コンスタントに結果を残し、1996年アトランタオリンピックで銀メダル、2000年シドニーオリンピックで銅メダルの輝かしい実績。3次会優勝となったアテネでも7位入賞の栄光を見せる。2010年にはサロマ100kmマラソンに優勝し、優勝者を果たす。

コース図・給水所マップ



種目 **フルマラソン** ※定員10,000人になり次第締め切ります。
申込方法 **インターネットのみ**
4.7(日)昼12時~8.31(土)まで

大会ホームページ
エントリー

- 主催 ひとちシーサイドマラソン実行委員会 / 日立市 / 日立市教育委員会 / (一財)茨城陸上競技協会
日立市陸上競技協会 (特)茨城新聞社 / 日立商工会議所 / (公財)日立市スポーツ協会
- 主催(一財)茨城陸上競技協会 / 日立市陸上競技協会
- 後援(予定) 茨城県 / 茨城県教育委員会 / (公財)茨城県スポーツ協会



A photograph of three people in business attire (two women and one man) standing outdoors in front of a building with a large arched entrance. They are all smiling and have their right fists raised in a celebratory gesture. The image is framed by a pink border and overlaid with a semi-transparent pink box containing the chapter title. The background features colorful geometric shapes in shades of blue, pink, and green.

Chapter3. 日立市職員採用について

令和6年度採用コンセプト



- Hitachi & you

— 共に行こう、このまちの未来へ

にぎわいにあふれる
イキイキとした未来

やさしさでいっぱいの
あたたかい未来

夢と感動が生まれる
明るく元気な未来

あなたは、このまちにどんな未来を描きますか？

みんながもっと便利に
快適に暮らせる未来

誰もが安全に安心
して暮らせる未来

前例に答えのない課題にも熱意とチャレンジ精神で立ち向かう、そんな“あなた”がこのまちの未来をつくる！

求める人物像



日立市の職員採用コンセプト

■ 日立市では、職員の人材育成計画『日立市ひとつづくりプラン』において目指すべき職員像を掲げています。

【日立市職員が目指す職員像】

Passion & Creation

熱意とコミュニケーションで
新たな価値を創造する職員

Network & Pride

自分を磨き、人とつながり
働きがいと誇りを持つ職員

Try & Change

時代の変化を読みとり、
目標を掲げ、努力し
成長する職員

この目指すべき職員像に共感し、日立市の未来のために貢献したいという情熱のある人材を求めています！

充実した職員研修



日立市の人材育成

入所前



- 内定者説明会を開催
- 自治体職員の基本がわかるハンドブックを配付
- 個別の疑問や不安がある場合は人事課が丁寧にお答えします!

入所直後



- 職場配属前
 - ✓ 全体研修(約1週間)
 - ・ 社会人としてのマナー
 - ・ 公務員としての基礎
 - ・ 日立市全般について etc.

職場配属後



- 2人の指導担当者がつき各職場でのOJT!
- 職場全体で皆さんの成長をサポートします!
※OJT・・・仕事を通じた職場内での研修

職員本人のスキルアップの意欲や経験年数・階層(役職)に合わせた研修プログラムがきめ細かく設けられています!

例えば、こんな研修・・・

- ✓ 接遇マナーの基本
- ✓ 地方自治制度
- ✓ デジタル・DX
- ✓ 文書作成力強化
- ✓ わかりやすい資料作成
- ✓ チームマネジメント
- ✓ コミュニティ活動
- ✓ 英語力アップ

国や県、外部機関への長期実務派遣研修や海外(ドイツ・オランダ等)への短期派遣研修なども行っています!

さらに!

令和6年度新任職員研修（5月8日）



日上市役所出発

8 : 4 5 発

オリジンパーク

ヒタチエ&サクリエ

日鉱記念館

ウミウ捕獲場

日上市役所着

16 : 25 着



給与等について



給 与

■ 学校卒業直後に入所した場合の初任給

学 歴	給料月額
大学卒業程度	215,820円
短大卒業程度	199,980円
高校卒業程度	187,990円

※令和5年4月1日時点 地域手当(10%)を含みます

- ① 初任給には職務経験に応じた加算があります
- ② このほか、各種手当も支給されます

(扶養手当、住居手当、時間外勤務手当、通勤手当、期末・勤勉手当等)

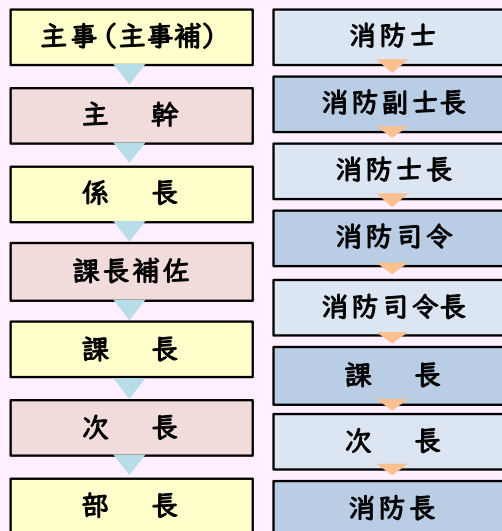
勤務条件

- 勤務時間 | 8:30~17:15(基本)
- 休 憩 | 1時間
- 休 日 | ①土曜日・日曜日・祝日
②年末年始(12月29日~1月3日)
※但し、所属や職種で異なる場合あり
- 年次休暇 | 20日
- その他休暇 | 夏季休暇、忌引、結婚、介護、療養等

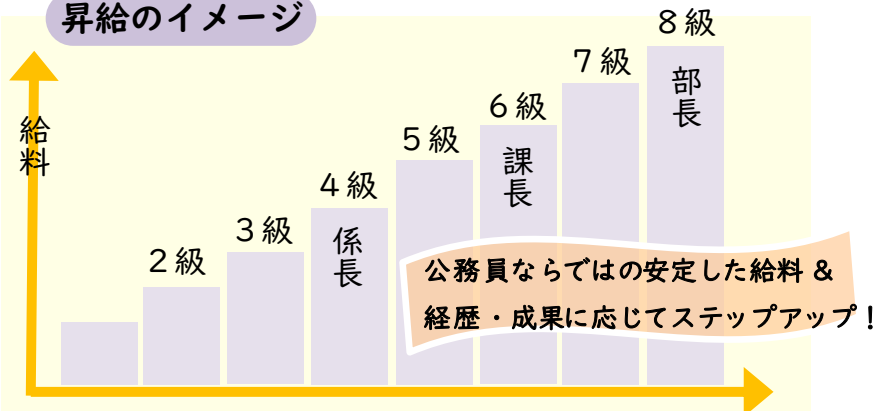
昇任のイメージ

(行政職)

(消防職)



昇給のイメージ



令和6年度日立市職員採用試験について



令和6年度日立市職員採用試験 実施スケジュール（予定）



日程	区分	5月	6月	7月	8月	9月	10月	11月	12月
前期日程	大学卒 短大卒 程度	申込み期間 (5/8-5/28)	一次試験 (6月中)	二次試験 (7月下旬)	三次試験 (8月下旬)	内定 (9月上旬)			
後期日程	高校卒程度 日立市移住枠				申込み期間 (8/6-8/26)	一次試験 (9月中)	二次試験 (10月下旬)	三次試験 (11月下旬)	内定 (12月上旬)

※ 募集要件・採用人数等の詳細は日立市ホームページでお知らせします。(令和6年5月上旬公表予定)

前期日程募集期間

【令和6年5月8日（水）～5月28日（火）】

※本登録（エントリーシート提出）の完了まで

令和6年度日立市職員採用試験について



日立市職員採用試験のポイント

SCOA総合適性検査

受験生の基礎的な能力を総合的に測定する「SCOA総合適性検査」を実施します！指定期間中、全国各地にあるテストセンターであなたの都合の良い時間と場所を選んで受験することができます！



動画による人物審査

ご自分のPCやスマホ等で撮影していただいた動画を通じて人柄などを審査する「エントリー動画審査」を茨城県内で初導入！ご登録いただいた動画を通じてあなたの「熱意」や「意気込み」をしっかりとお聞きします！



第一次試験（エントリー動画）

【試験期間】令和6年6月3日（月曜）～令和6年6月14日（金曜）

【実施方法】受験者が試験期間内に撮影し登録したエントリー動画を審査

第一次試験（SCOA総合適性検査）

【試験期間】令和6年6月15日（土曜）～令和6年6月28日（金曜）

【実施方法】受験者が選択するテストセンター（全国約350か所）で受験

※6月22日（土曜）及び6月23日（日曜）は、日立市役所に特設会場を開設します。

※SCOA総合適性検査は、テストセンターのパソコンを使って回答するテストです。

令和6年度日立市職員採用試験について



第二次試験

面接試験、論文試験又は作文試験（全職種）、専門試験（土木、建築）

【試験日】令和6年7月27日（土曜）又は7月28日（日曜）

【試験会場】日立市役所

第三次試験（面接試験）

【試験予定日】令和6年8月下旬

【試験会場】日立市役所

※内定は9月上旬の予定です。

※試験日程等は変更になる場合があります。

Hitachi city Recruiting 2025



日立市は本当に魅力的なまちで、魅力的な仕事が沢山待っています。

皆さんの受験を心からお待ちしております!