

日立新庁舎建設工事

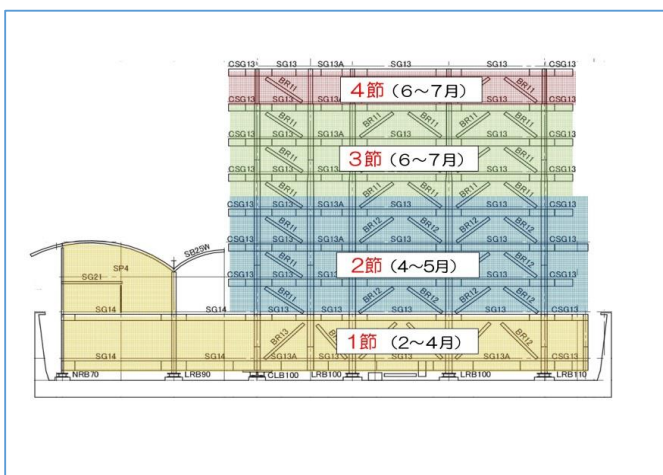
進捗状況 No.13

2016年3月30日現在
(進捗率 20.50%)

新庁舎建設工事は、1階までの鉄骨工事が完了し、現在は、床となるコンクリートの打設を行っています。

引き続き、上層階の鉄骨工事を進めていきます。鉄骨を載せた大型車等が出入りするため、近隣の皆様、ご来庁の皆様にご不便・ご迷惑をおかけしますが、ご理解・ご協力をお願いします。

(工事期間 H27.3~H29.4、供用開始予定 H29.8)



■鉄骨工事の工程

全体を4つの工程に分けて進めています。地下部分の1節から始まり、これから2節、3節へと順次組み立てていきます。



■全体工事風景

南側から工事現場を見えています。



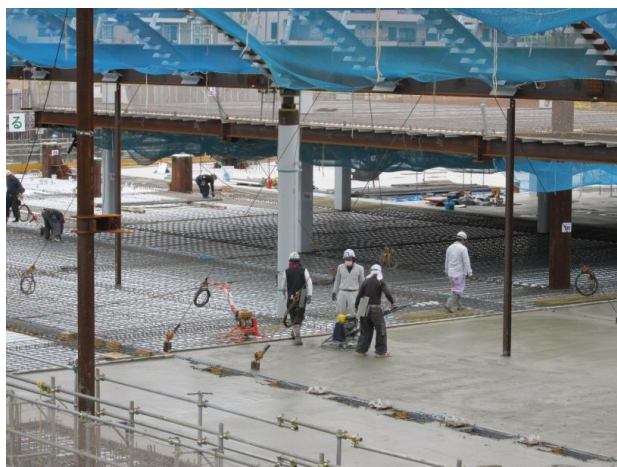
■屋内広場の鉄骨工事

曲線状の鉄骨屋根が組み上がりました。この形状は新庁舎の特徴のひとつで、この下に銀行やコンビニなどの利便施設等を整備します。



■鉄骨組立・製作の様子

新庁舎の柱や梁材は、取手市にある大規模な工場で適正な品質管理のもと製作しています。



■1階床コンクリートの打設

鋼製の床板の上にコンクリートを敷き均しています。鋼板とコンクリートが一体となることで強度を発揮します。