

日立新庁舎建設実施設計報告書（概要版）



< 目次 >

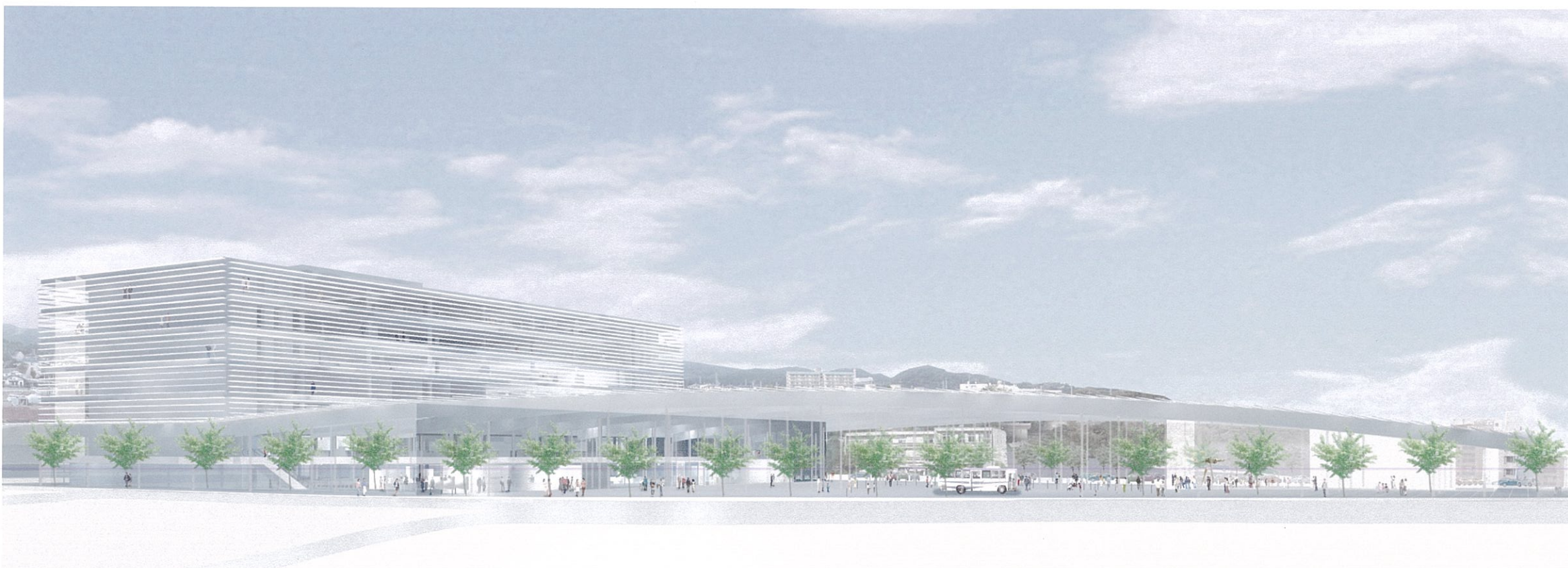
1	外観パース図	P. 1
2	内観パース図	P. 2
3	設計概要	P. 3
4	設備概要	P. 4
5	仕上概要	P. 5
6	配置図	P. 7
7	外構図	P. 8
8	立面図	P. 9
9	断面図	P.11
10	平面図	P.12

1 外観パース図

＜南側外観＞



＜南側外観（基本設計時）＞



2 内観パース図

＜屋内広場内観（北側出入口より）＞



＜執務室内観（6階）＞



＜屋内広場内観（北側出入口より）基本設計時＞



＜議場内観＞



3 設計概要

敷地概要

建設地	日立市助川町1丁目1番1の一部外
敷地面積	全体 28,236 m ² 、計画通知面積 23,821 m ²
法定/計画建ぺい率	62% > 39.5%
法定/計画容積率	229% > 130.1%
用途地域	第2種中高層住居専用地域 第2種住居地域 商業地域
その他 地域・地区	防火地域 法第22条区域 平沢地区地区計画区域
周辺道路	東側：幅員 約20m (国道6号) 西側：幅員 約1.8m (市道2691号線) 南側：幅員 約12m (市道2602号線) 南側：幅員 約10m (市道2603号線) 北側：幅員 約6m (市道2560号線) 北側：幅員 約6m (市道2583号線)

計画建物1 (執務棟・屋内広場)

主要用途 市庁舎
 構造 鉄骨造、鉄筋コンクリート造 (免震層)
 建築面積 5,297.72 m²
 延床面積 27,089.86 m² (うち地下駐車場部分 1,625 m²)
 階数 地下1階、地上7階
 高さ 28.60m
 階別概要

階	床面積 (m ²)	階高 (mm)	主要室	1~7階共通
7階	2,703.34	6,620	議場、委員会室、正副議長室、資料室、事務室 (議会事務局)	会議室、書庫、倉庫、更衣室、トイレ、機械室
6階	2,760.94	3,670	事務室 (財政部・総務部・企業局)、現場説明室、入札室、研修室、医務室	
5階	2,760.94	3,670	事務室 (都市建設部・産業経済部)	
4階	2,691.34	3,670	市長・副市長室、事務室 (総務部・企画部)、庁議室、防災センター	
3階	2,760.94	3,670	事務室 (教育委員会・監査委員事務局)、相談室	
2階	3,136.97	3,670	事務室 (財政部・生活環境部、保健福祉部)、相談室	
1階	5,123.97	3,670	事務室 (総務部・保健福祉部、会計課)、待合、相談室、銀行、JICA ニュース、中央管理室	
地下1階	5,151.42	5,665	電気・機械室、書庫、倉庫 (防災備蓄・戸籍・選挙管理)、更衣室、機械室、駐車場	

計画建物2 (多目的ホール棟・大屋根) ※予定

主要用途 市庁舎
 構造 鉄骨造
 建築面積 多目的ホール棟 766.53 m²、大屋根 3,185.91 m²
 延床面積 多目的ホール棟 766.53 m²、大屋根 2,975.27 m²
 階数 地上1階
 高さ 多目的ホール棟 10.50m、大屋根 (最高の高さ) 10.90m
 概要 多目的ホール棟 (レストラン・会議室・トイレ)

計画建物3 (車両棟) ※予定

主要用途 市庁舎
 構造 鉄筋コンクリート造
 建築面積 118.8 m²
 延床面積 118.8 m²
 階数 地上1階
 高さ 6.00m
 概要 事務室、トイレ
 付属施設 公用車用給油所 (タンク容量 20,000L)

<案内図>



4 設備概要

(1) 電気設備

1	電力引込	三相3線式 6.6kV 1回線受電
2	受変電設備	受変電形式 屋内キュービクル型 設備容量 3,500kVA トップランナー変圧器
3	非常用発電機	エンジン形式 ガスタービン 発電機容量 625kVA 燃料 軽油 (3日間対応)
4	自家発電設備 (J型エネルギー貯蔵型)	エンジン形式 ガスエンジン 発電機容量 390kVA 燃料 都市ガス (排熱利用)
5	直流電源装置	長寿命型 (非常照明電源、受変電設備操作電源)
6	無停電電源装置	防災設備機器、情報系機器に対応
7	中央監視設備	BEMS 受変電設備、空調設備、給排水衛生設備、防災設備、 防犯・入退室管理設備、昇降機設備、機械警備設備、トイレ呼出設備、 インターホン設備ほか
8	太陽光発電設備	約30kW (屋上設置)
9	幹線電灯動力設備	配電方式 (電灯負荷) 単相3線式、(動力負荷) 三相3線式 配電電圧 (電灯負荷) 100V/200V、(動力負荷) 200V
10	照明設備	照明器具: LED照明ほか
		共用部 トイレ: 人感センサーによる点灯制御 窓際通路 (3F以上東・西側) 及び階段 (1、2F): 明るさ センサーによる調光制御
11	コンセント設備	一般用、OAフロア用
12	電話設備	IP対応
13	拡声設備	非常・業務兼用型
14	映像・音響設備	会議室・議場・委員会室・防災センター・庁議室兼災害対策本部室・ 研修室
15	その他弱電設備	監視カメラ設備、機械警備設備、入退室管理設備、電気時計設備、 雷保護設備、バリアフリー関連設備 (音声誘導装置・点滅型誘導灯)、 誘導支援・呼出設備、テレビ共調設備、受付呼出設備、情報出退表示 設備、自動火災報知設備
16	電気自動車用 充電設備	急速充電器、普通充電器

(2) 空気調和設備

1	熱源設備	ガス焚冷温水発生機 1台、廃温水投入型冷温水発生機 1台		
2	空気調和設備	執務室等	1~3F	ガスヒートポンプ・天井カセット型(天井吹出)
			5~7F	
		廊下	4F	電気ヒートポンプ・天井カセット型(天井吹出) ※非常時: 自家発電設備を利用
			3~7F	ガスヒートポンプ・天井埋込ダクト型 (天井吹出)
			4F	電気ヒートポンプ・天井埋込ダクト型 (天井吹出) ※非常時: 自家発電設備を利用
			1F	ガスヒートポンプ・ユニット型 (床吹出)
議場	7F	ガスヒートポンプ・直膨コイル型 (壁吹出)		
サーバー室 電話交換機室	3F	電気ヒートポンプ・床置型 ※非常時: 自家発電設備を利用		
3	換気設備	用途に応じて、第1種または第3種換気方式		
4	排煙設備	地下駐車場: 機械排煙、地上階: 自然排煙		
5	自動制御設備	BEMSによる各種エネルギー計測 (電気・水道・ガス・気温・湿度)		

(3) 給排水衛生設備

1	衛生器具設備	節水・省エネ型便器、多機能トイレ
2	給水設備	受水槽+加圧給水方式
3	給湯設備	給湯室・トイレ手洗い: 貯湯式電気温水器 シャワー室: ガス湯沸器
4	排水設備	建物内: 汚水・雑排水分流方式
5	消火設備	屋内消火栓設備、連結送水管設備、スプリンクラー設備 泡消火設備 (地下駐車場)
		不活性ガス消火設備 (3F:サーバー室・電話交換室、B1F: 選管倉庫・戸籍書庫・書庫)
		防火水槽 40m ³ ×1箇所
6	ガス設備	中圧ガス引込み、低圧ガス供給 (屋内にガスガバナール設置)
		中圧ガス: コージェネレーション発電機用
		低圧ガス: 空調熱源、給湯設備 プロパンガス: レストラン用
7	雨水再利用設備	屋根降雨水を雑用水利用 (雨水貯留槽: 地下ピット利用)

(4) 昇降機設備

1	エレベーター設備	南・北側: 乗用エレベーター 15人乗×4基
		西側: 人荷用エレベーター 24人乗×1基
2	エスカレーター設備	600型×2基 (上り・下り各1基)

5 仕上概要

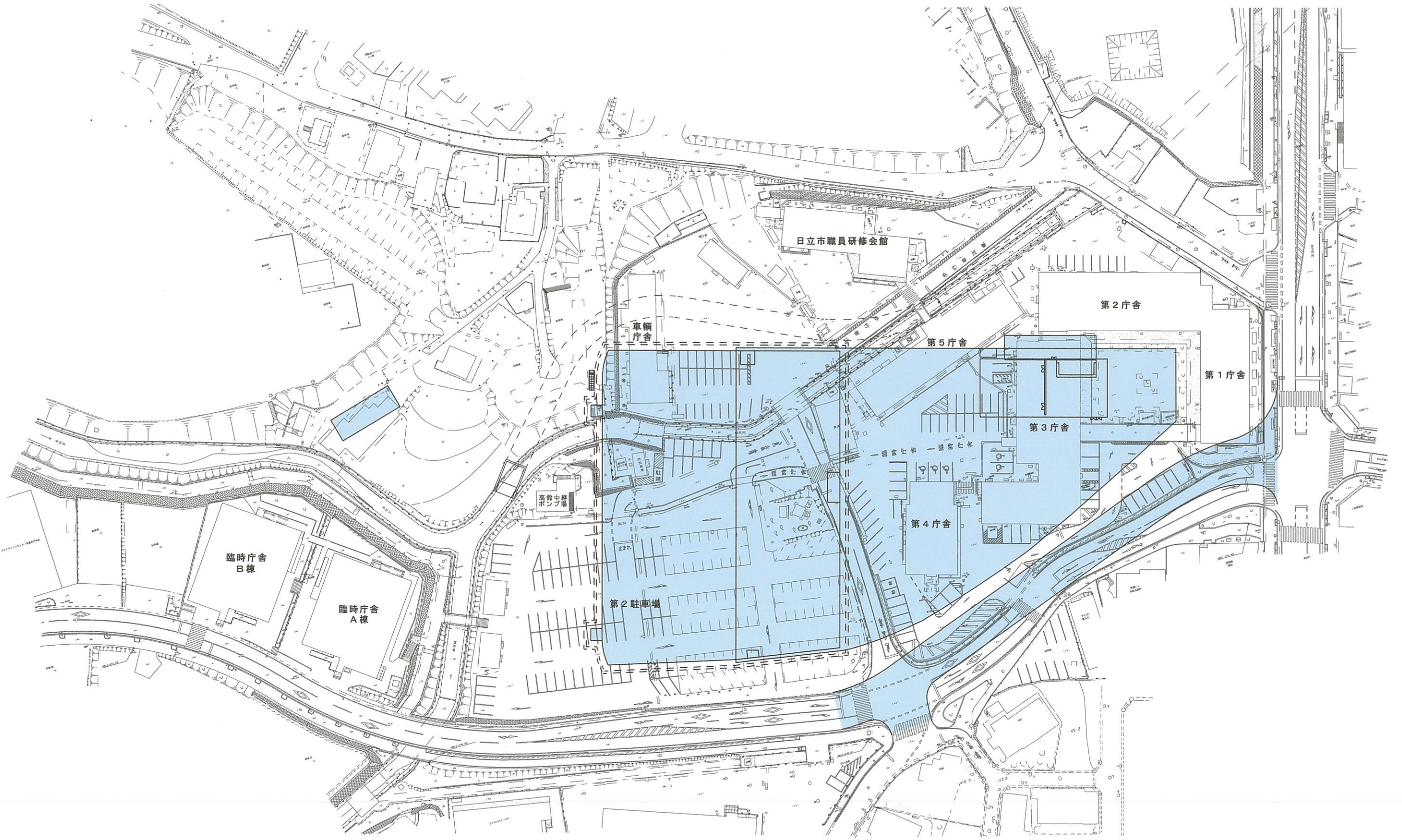
(1) 外部仕上概要

部位	場所	仕上材
屋根	執務棟（陸屋根）	硬質ウレタンフォーム保温板、アスファルト防水、押えコンクリート
	屋内広場（勾配屋根）	吹付ロックウール、緩衝シート、ウレタン塗膜防水
壁	執務棟西面 1～2F	合わせガラス、押出成形セメント板
	執務棟東面 執務棟西面 3～7F	アルミサッシュ、押出成形セメント板、アルミカットパネル（曲げ加工）
	執務棟南面 執務棟北面 1～7F	押出成形セメント板、溶融亜鉛メッキエキスパンドメタル
	屋内広場 東・南・北面 1～2F	合わせガラス、押出成形セメント板

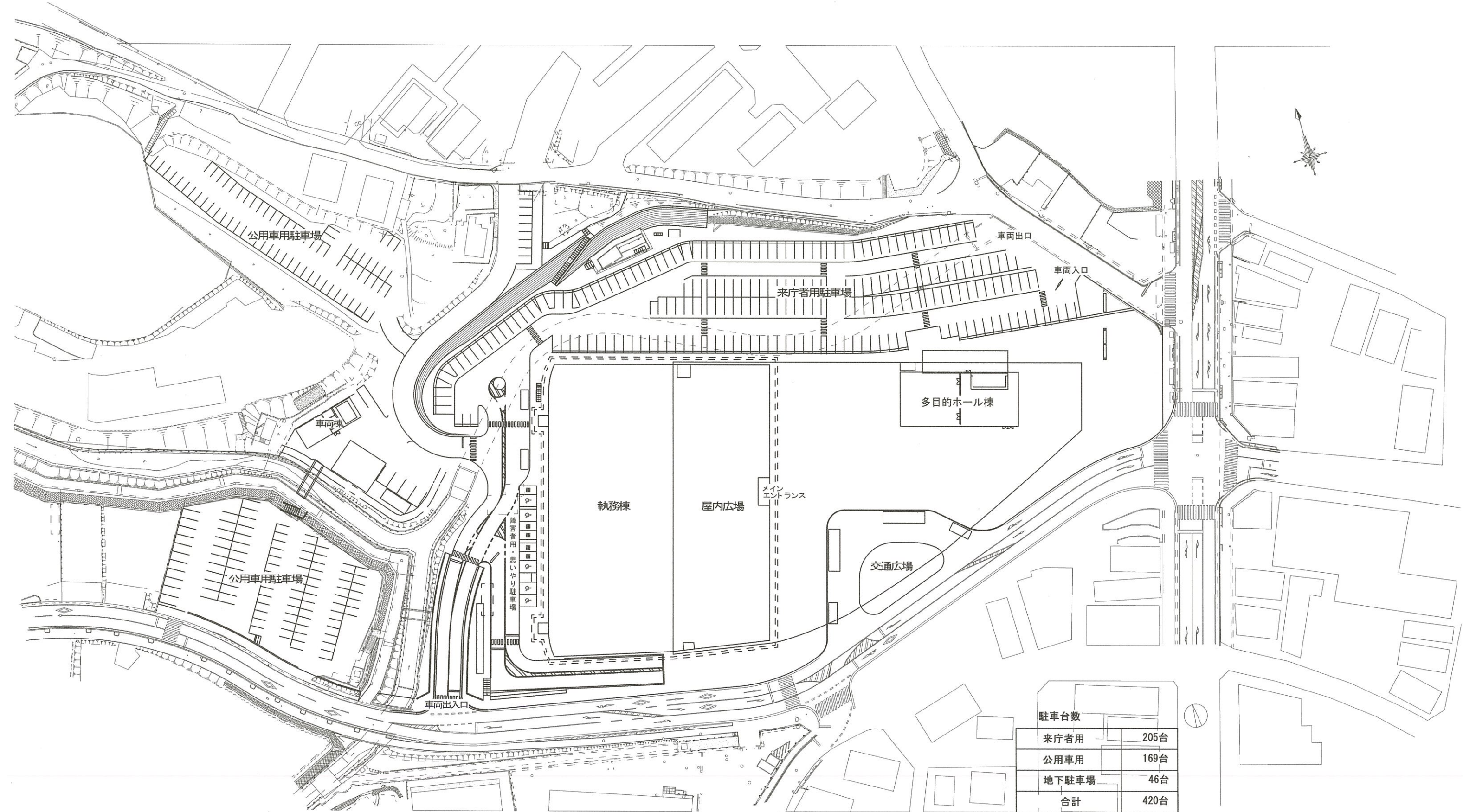
エリア	室名	床	壁	天井
1F	銀行・会計課	タイルカーペット （OAフロア）	石膏ボード + 塗装	石膏ボード + 塗装
	金庫室	コンクリート+塗装	石膏ボード + 塗装	石膏ボード + 塗装
	小会議室	コンクリート+塗装	石膏ボード + 塗装、 ガラス + フィルム貼	石膏ボード + 塗装
	相談室・授乳室 日直室兼中央管理室	タイルカーペット （OAフロア）	石膏ボード + 塗装	石膏ボード + 塗装
2F	市民相談室	タイルカーペット （OAフロア）	石膏ボード + 塗装	石膏ボード + 塗装
	小会議室（執務棟）	タイルカーペット （OAフロア）	石膏ボード + 塗装、 ガラス + フィルム貼	石膏ボード + 塗装
	会議室兼多目的入来 相談室	タイルカーペット （OAフロア）	石膏ボード + 塗装	石膏ボード + 塗装
	市民交流広場	コンクリート+塗装	石膏ボード + 塗装、 ガラス + フィルム貼	石膏ボード + 塗装
3F	小会議室 （市民交流広場）	コンクリート+塗装	石膏ボード + 塗装、 ガラス + フィルム貼	石膏ボード + 塗装
	教育相談室	タイルカーペット （OAフロア）	石膏ボード + 塗装	石膏ボード + 塗装
	小・中会議室	タイルカーペット （OAフロア）	石膏ボード + 塗装、 ガラス + フィルム貼	石膏ボード + 塗装
	電話交換室 電話交換機室	畳敷き タイルカーペット （OAフロア）	石膏ボード + 塗装	石膏ボード + 塗装
4F	サーバー室	タイルカーペット （OAフロア）	石膏ボード + 塗装、 ガラス	石膏ボード + 塗装
	教育長兼教育委員室 監査委員室	カーペット	石膏ボード+ビニルクロス 貼、ガラス+フィルム貼	石膏ボード + クロス貼
	監査委員事務局	タイルカーペット （OAフロア）	石膏ボード + 塗装、 ガラス + フィルム貼	石膏ボード + 塗装
	会議室兼 介護認定審査会室	タイルカーペット （OAフロア）	石膏ボード + 塗装	石膏ボード + 塗装
	市長室・副市長室	カーペット	石膏ボード+ビニルクロス 貼、ガラス	石膏ボード + クロス貼
	応接室	カーペット	石膏ボード+ビニルクロス 貼、ガラス	石膏ボード + クロス貼
1F	会见室兼応接室	カーペット	石膏ボード+ビニルクロス 貼、ガラス	石膏ボード + クロス貼
	小会議室	タイルカーペット （OAフロア）	石膏ボード + 塗装、 ガラス + フィルム貼	石膏ボード + 塗装
	無線室	タイルカーペット （OAフロア）	石膏ボード + 塗装、 ガラス	石膏ボード + 塗装
	庁議室兼 災害対策本部室	カーペット	石膏ボード+ビニルクロス 貼、ガラス+フィルム貼	石膏ボード + クロス貼
	共用（1～7F）	事務室	タイルカーペット （OAフロア）	石膏ボード + 塗装
地下	トイレ・多目的M/L （1、2F）	磁器質タイル貼	耐水石膏ボード + 不燃フィルム貼	石膏ボード + 塗装
	トイレ・多目的M/L （3～7F）	長尺シート貼	耐水石膏ボード + 不燃フィルム貼	石膏ボード + 塗装
	更衣室	長尺シート貼	石膏ボード + 塗装	石膏ボード + 塗装
	給湯室	長尺シート貼	石膏ボード + 塗装	石膏ボード + 塗装
	書庫・倉庫	コンクリート+塗装	石膏ボード + 塗装	石膏ボード + 塗装
	機械室	コンクリート+塗装	ガラスウールボード + ガラス クロス貼	—
	EPS	コンクリート+塗装	石膏ボード + 塗装	—
	電気・機械室	コンクリート+塗装	ガラスウールボード + ガラス クロス貼 + 石膏ボード	ロックウール吹付
	トイレ	長尺シート貼	耐水石膏ボード + 不燃フィルム貼	石膏ボード + 塗装
	更衣室・洗濯室	長尺シート貼	石膏ボード + 塗装	石膏ボード + 塗装
	書庫・倉庫	コンクリート+塗装	石膏ボード + 塗装	石膏ボード + 塗装
	文書集配室・印刷室	長尺シート貼	石膏ボード + 塗装	石膏ボード + 塗装
1F	防災備蓄倉庫 ゴミ集積・保管庫	コンクリート+塗装	押出成形セメント板	ロックウール吹付
	屋内広場	コンクリート+塗装	—	石膏ボード + 塗装
	コンビニエンスストア	コンクリート+塗装	石膏ボード + 塗装	石膏ボード + 塗装
	情報センター 公文書公開室	コンクリート+塗装	石膏ボード + 塗装	石膏ボード + 塗装
	キッズスペース	コンクリート+塗装 クッションフロア	石膏ボード + 塗装	石膏ボード + 塗装
	放送スタジオ	コンクリート+塗装	ガラスウールボード + 不燃 フィルム貼 + ガラス	石膏ボード + 不燃 吸音フィルム貼

エリア	室名	床	壁	天井
4F	防災センター	タイルカーペット (OAフロア)	石膏ボード + 塗装、 ガラス + フィルム貼	石膏ボード + 塗装
	仮眠室	畳敷き モルタル + 塗装	石膏ボード + 塗装	石膏ボード + 塗装
	天気相談所	タイルカーペット (OAフロア)	石膏ボード + 塗装、 ガラス + フィルム貼	石膏ボード + 塗装
	記者クラブ	タイルカーペット (OAフロア)	石膏ボード + 塗装	石膏ボード + 塗装
5F	小・中会議室	タイルカーペット (OAフロア)	石膏ボード + 塗装、 ガラス + フィルム貼	石膏ボード + 塗装
6F	公営企業管理者室	カーペット	石膏ボード+ビニルクロス 貼	石膏ボード + 加工貼
	現場説明室・入札室	タイルカーペット (OAフロア)	石膏ボード + 塗装 ガラス + フィルム貼	石膏ボード + 塗装
	小会議室	タイルカーペット (OAフロア)	石膏ボード + 塗装 ガラス + フィルム貼	石膏ボード + 塗装
	研修室	タイルカーペット (OAフロア)	石膏ボード + 塗装 ガラス + フィルム貼	石膏ボード + 塗装
	財政課分室 企業局分室	タイルカーペット (OAフロア)	石膏ボード + 塗装 ガラス + フィルム貼	石膏ボード + 塗装
	人事課分室	タイルカーペット (OAフロア)	石膏ボード + 塗装	石膏ボード + 塗装
	医務室	タイルカーペット (OAフロア)	石膏ボード + 塗装	石膏ボード + 塗装
7F	議場	カーペット	天然不燃化粧合板、 ガラス	石膏ボード + 塗装 天然不燃木シート貼
	全員協議会室	カーペット	石膏ボード+ビニルクロス 貼	石膏ボード + 加工貼
	委員会室	カーペット	石膏ボード+ビニルクロス 貼	石膏ボード + 加工貼
	正・副議長室	カーペット	石膏ボード+ビニルクロス 貼、ガラス	石膏ボード + 加工貼
	議員控室（会派室）	タイルカーペット (OAフロア)	石膏ボード+塗装、 スチール間仕切壁	石膏ボード + 塗装
	議会応接室	カーペット	石膏ボード+ビニルクロス 貼	石膏ボード + 加工貼
	議会資料室・図書室 会議室	タイルカーペット (OAフロア)	石膏ボード + 塗装	石膏ボード + 塗装
	議会事務局	タイルカーペット (OAフロア)	石膏ボード + 塗装	石膏ボード + 塗装
	喫茶スペース	長尺シート貼	石膏ボード + 塗装	石膏ボード + 塗装

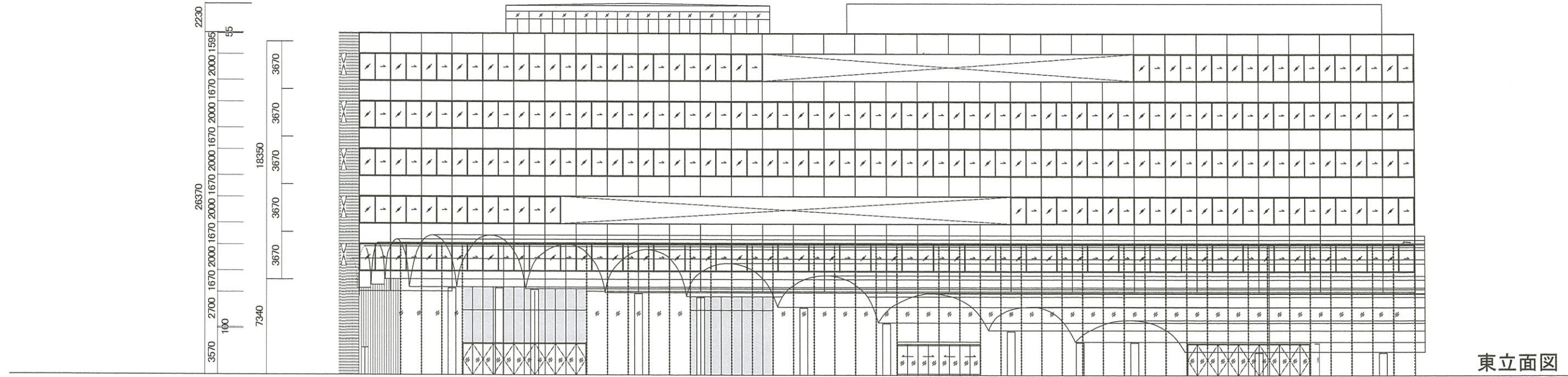
6 配置図



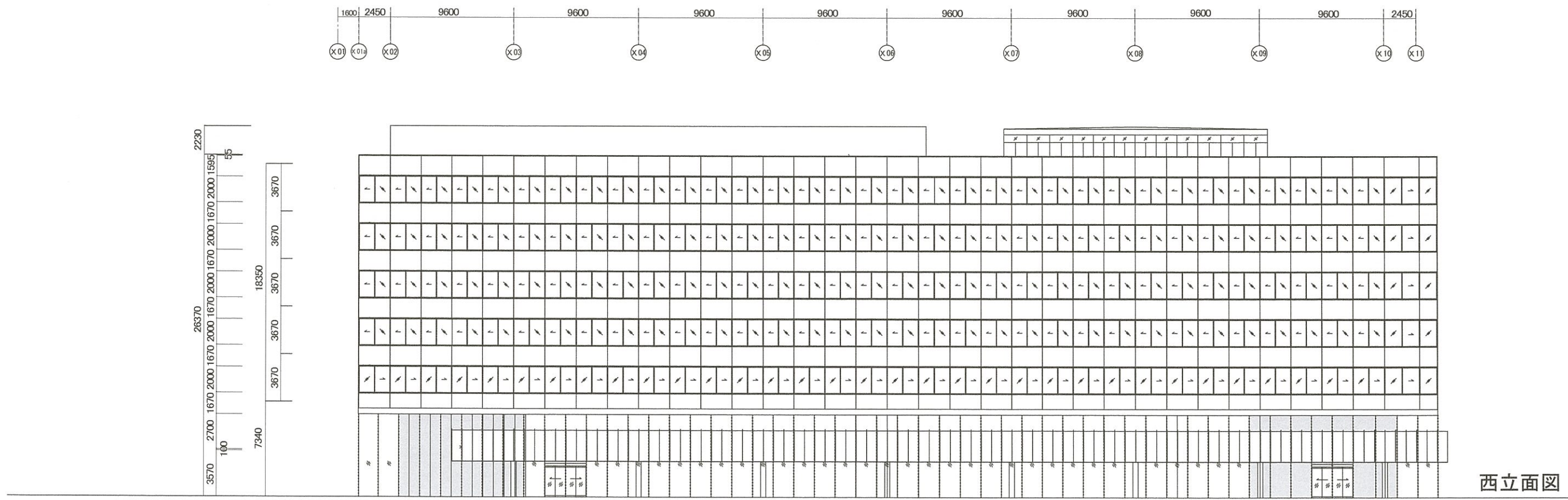
7 外構図



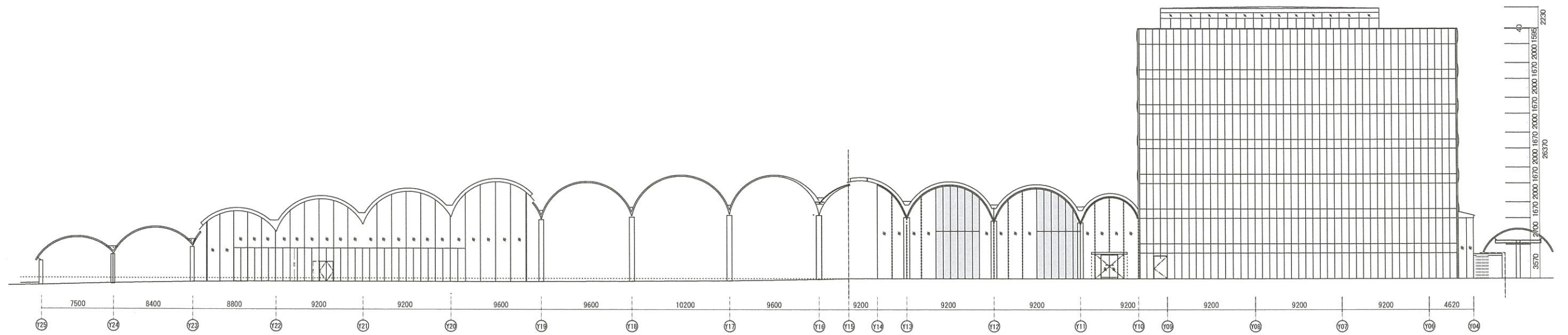
駐車台数	
来庁者用	205台
公用車用	169台
地下駐車場	46台
合計	420台



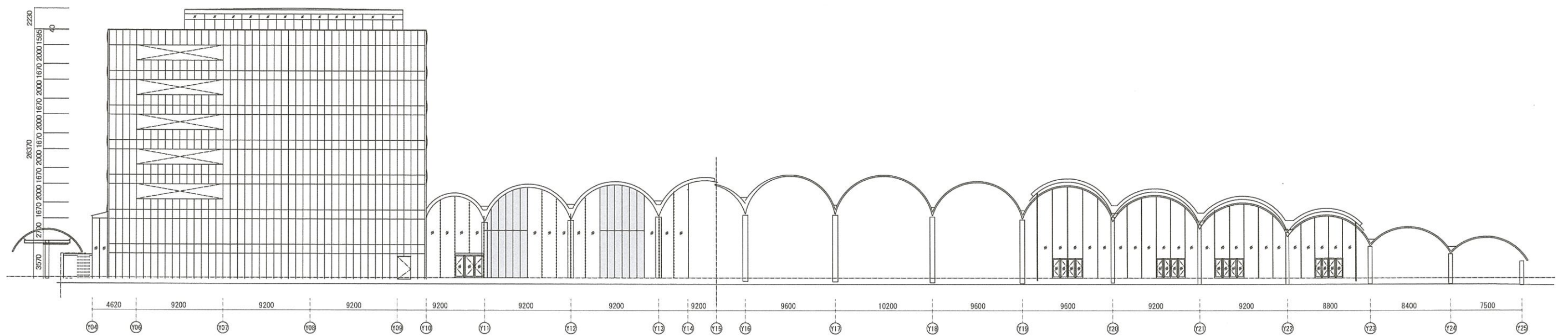
東立面图



西立面图

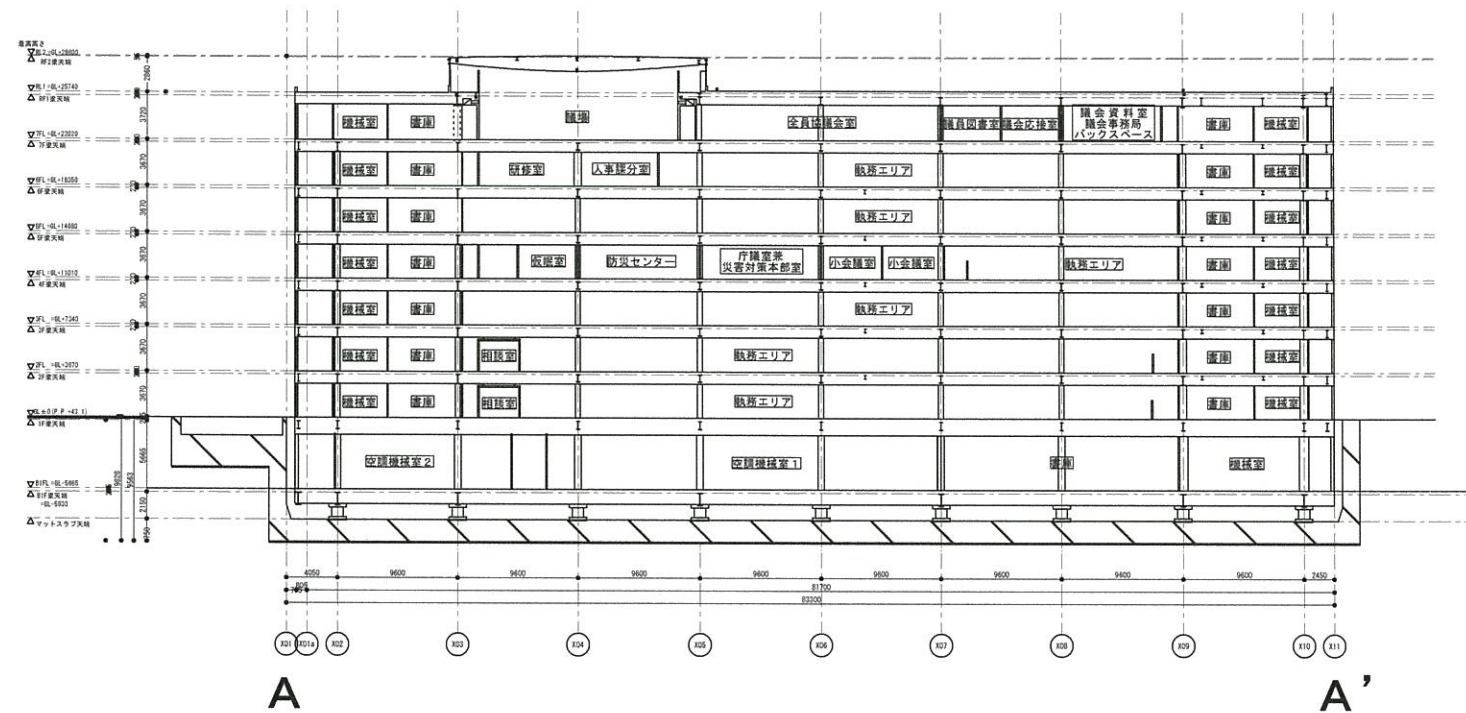


北立面图

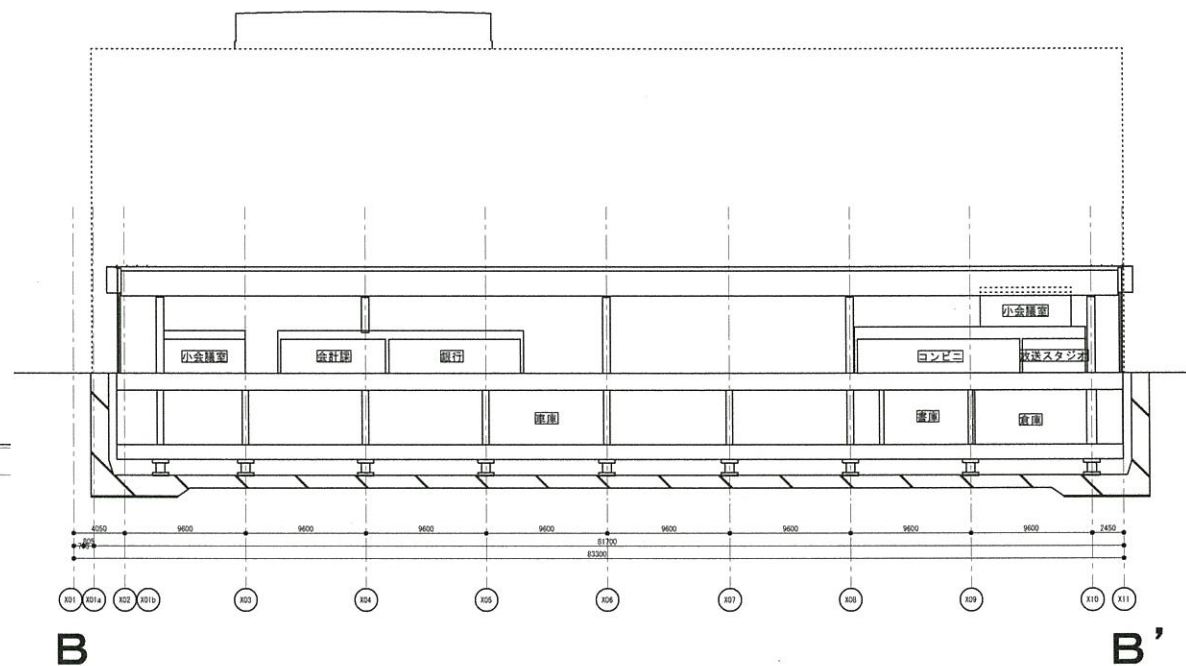


南立面图

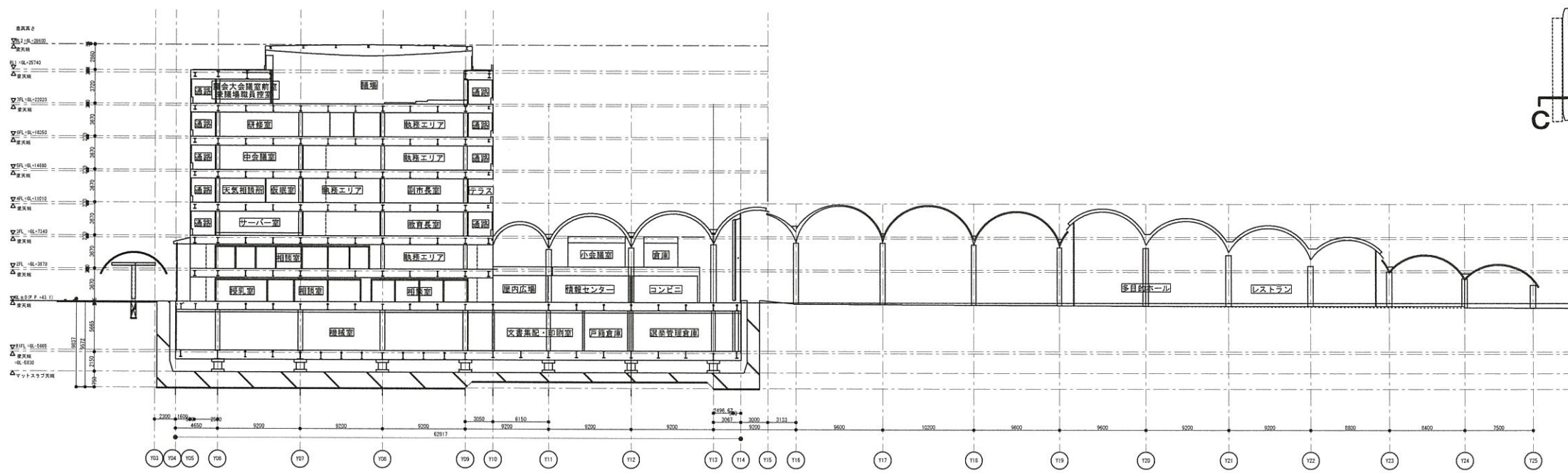
9 断面図



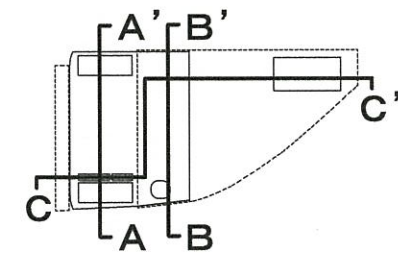
A - A' 断面図



B - B' 断面図

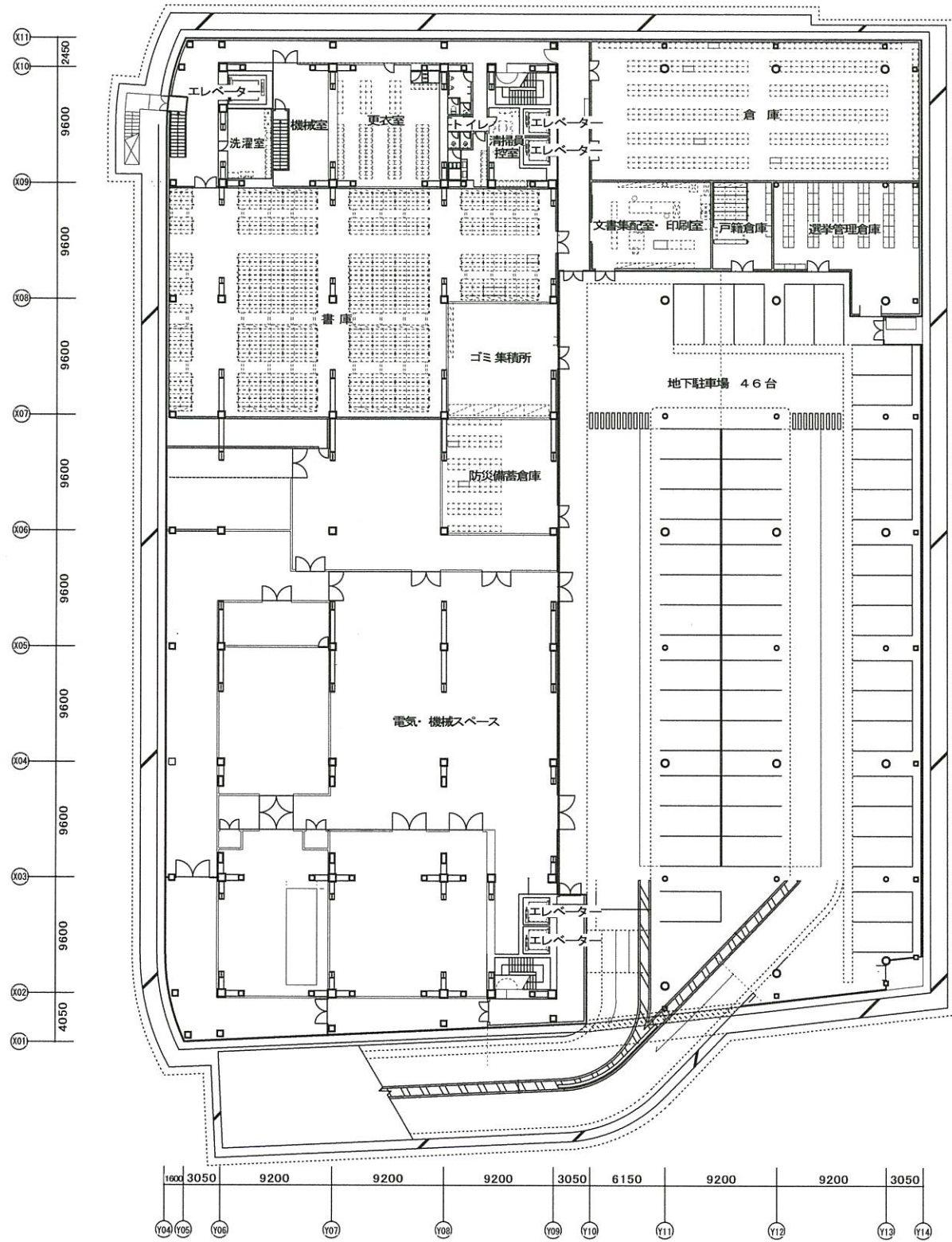


C - C' 断面図

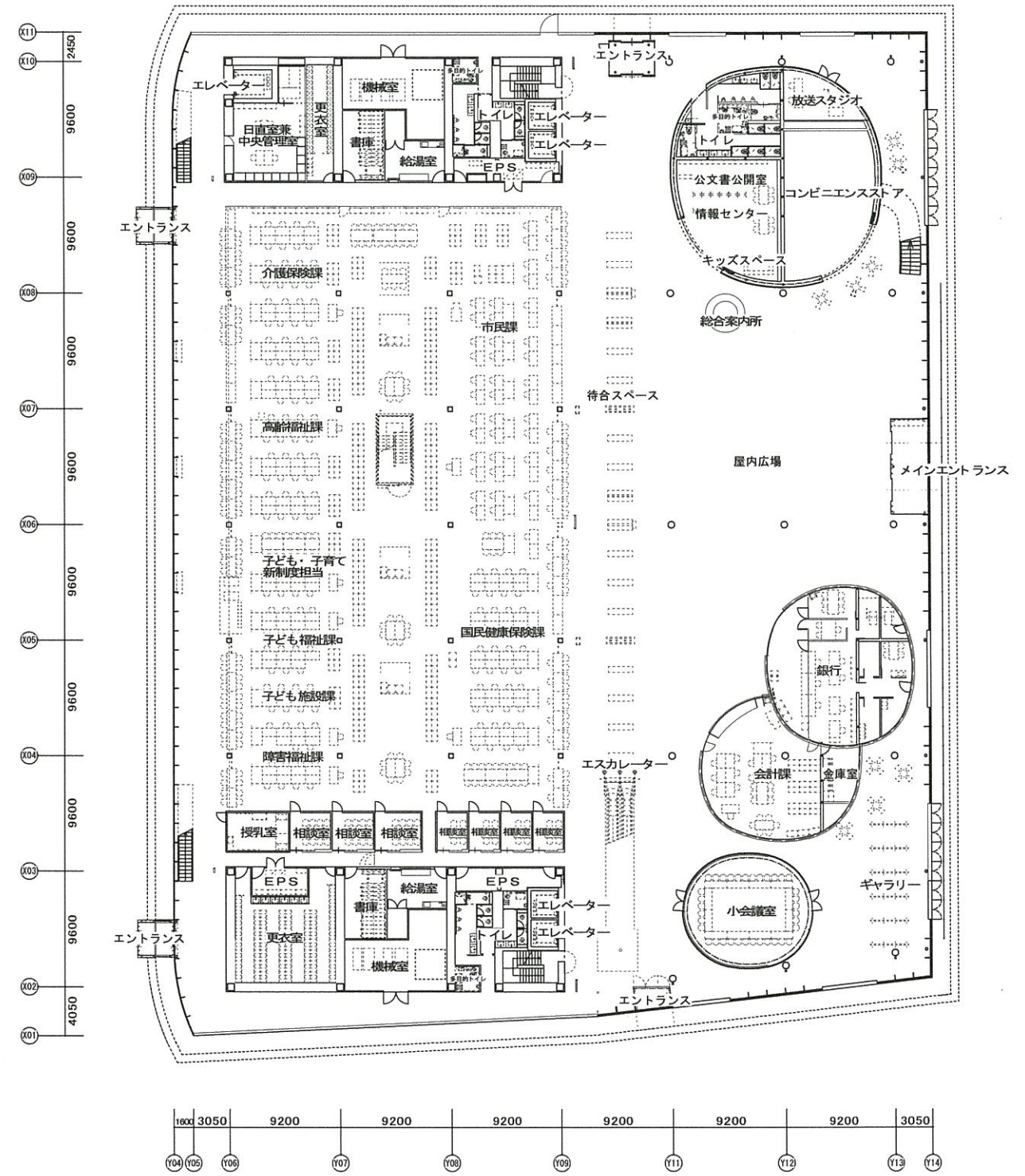


C'

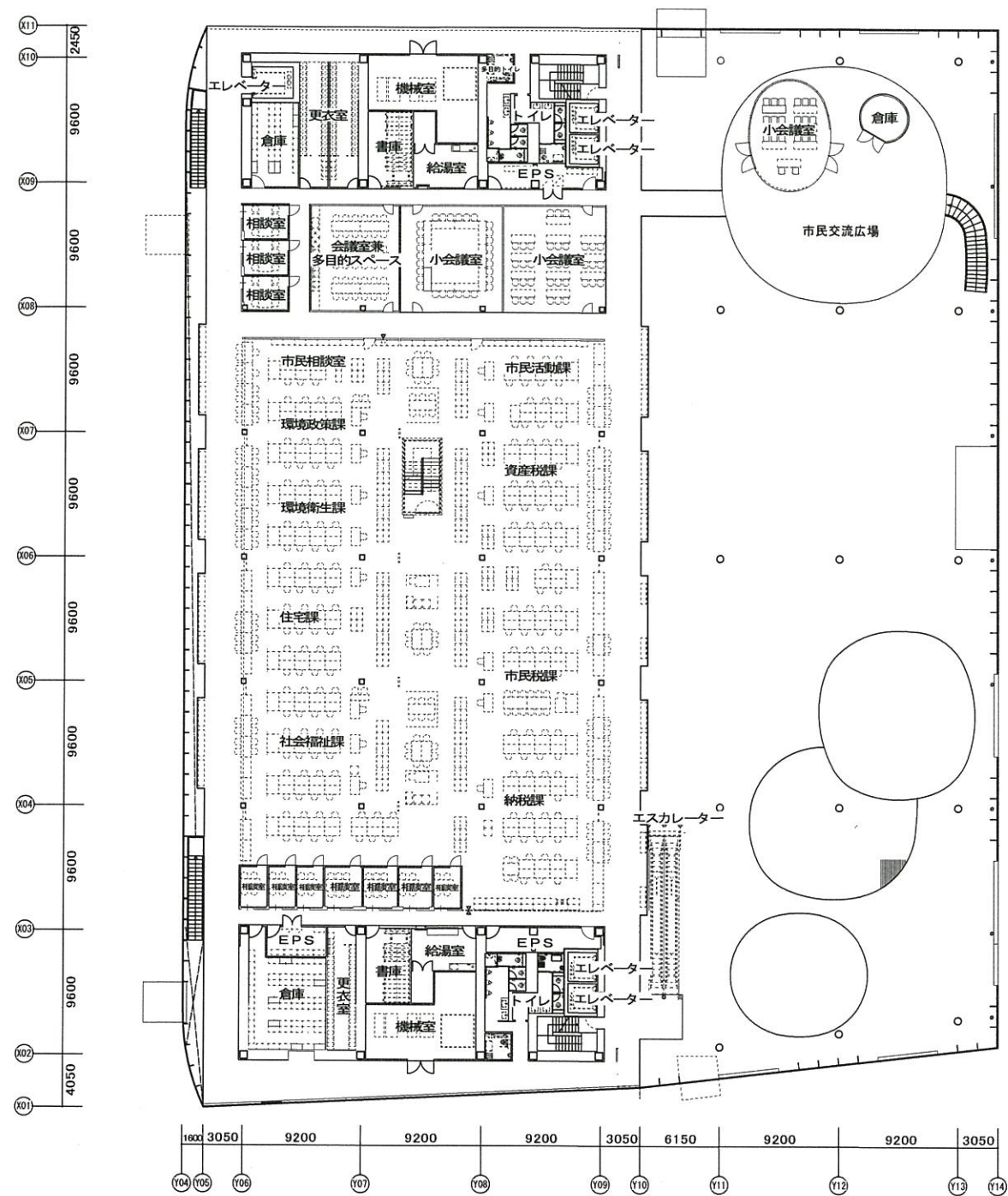
10 平面図
 <地下1階>



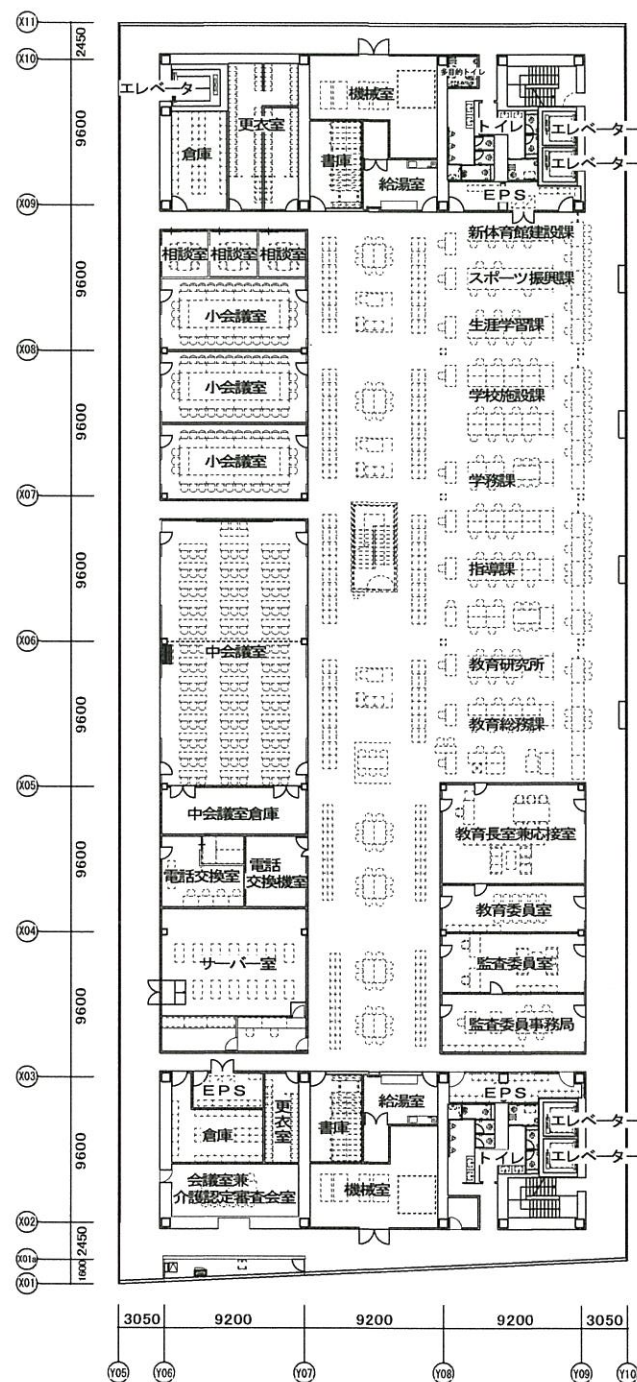
<1階>



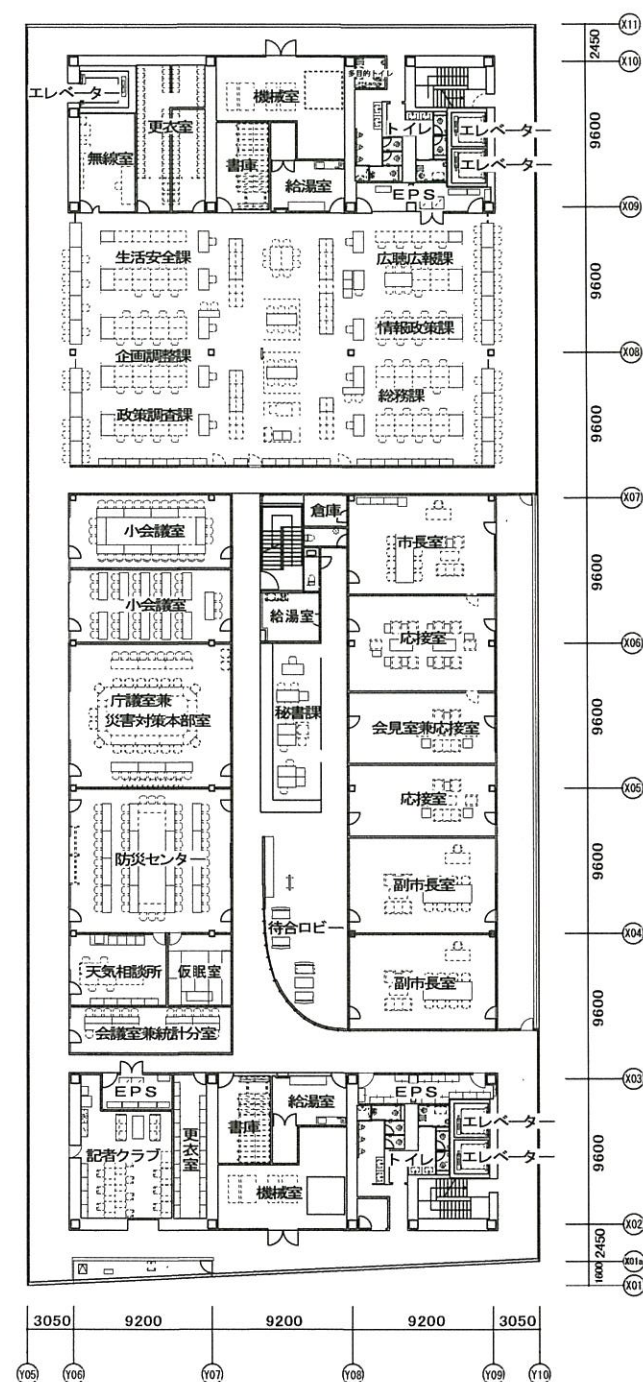
<2階>



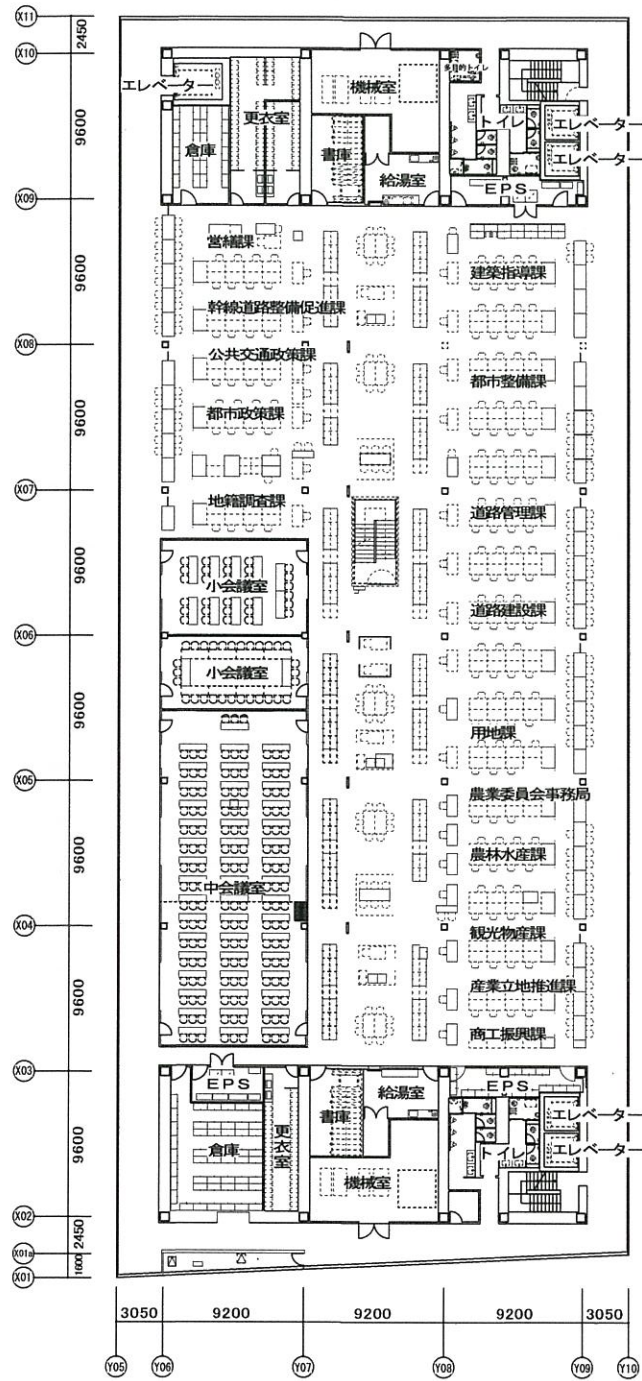
<3階>



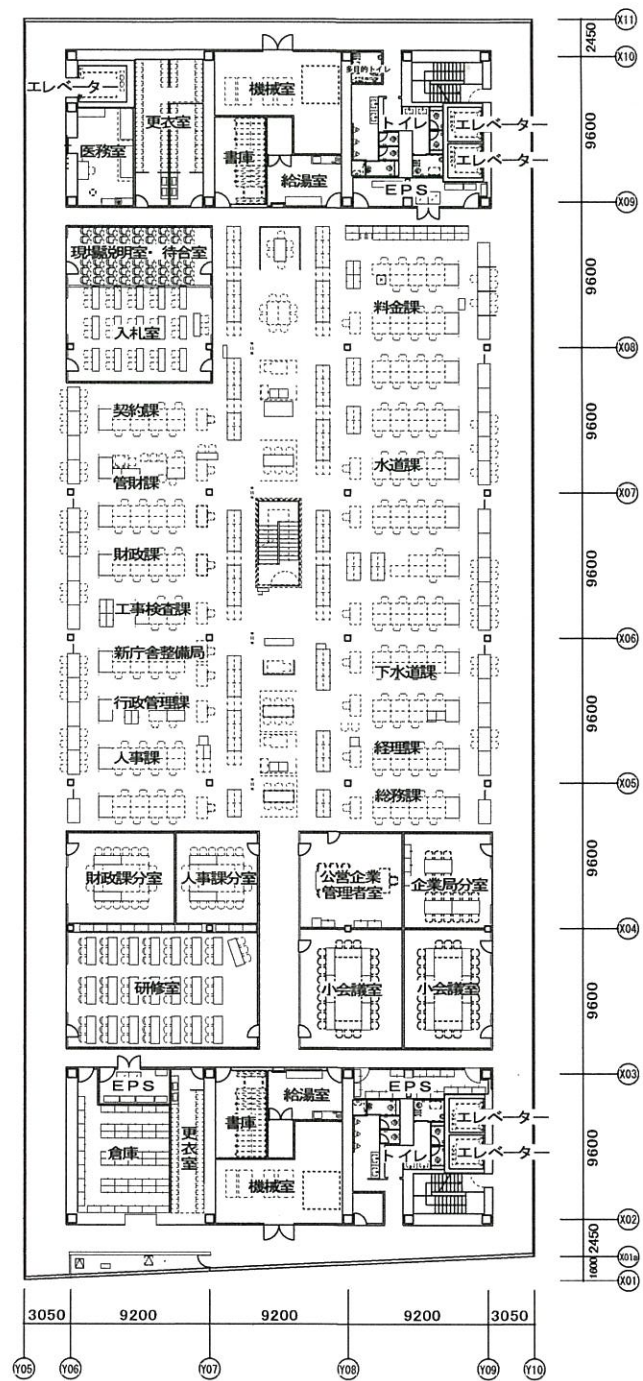
<4階>



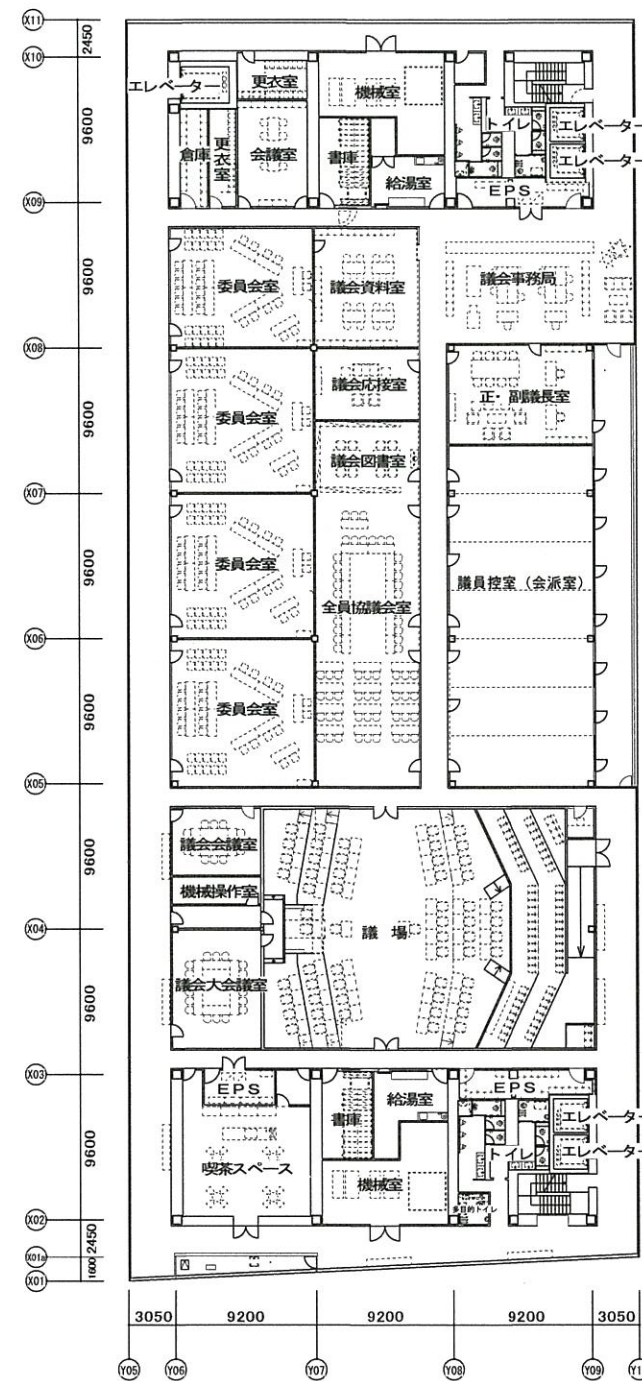
<5階>



<6階>



<7階>



<屋上>

