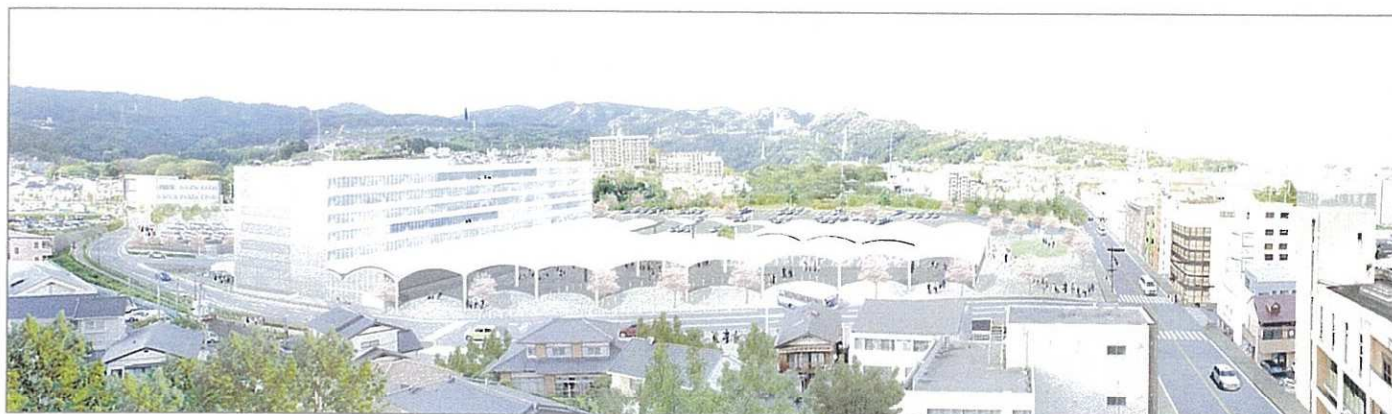


# 日立新庁舎建設 第2期本体工事 実施設計報告書（概要版）



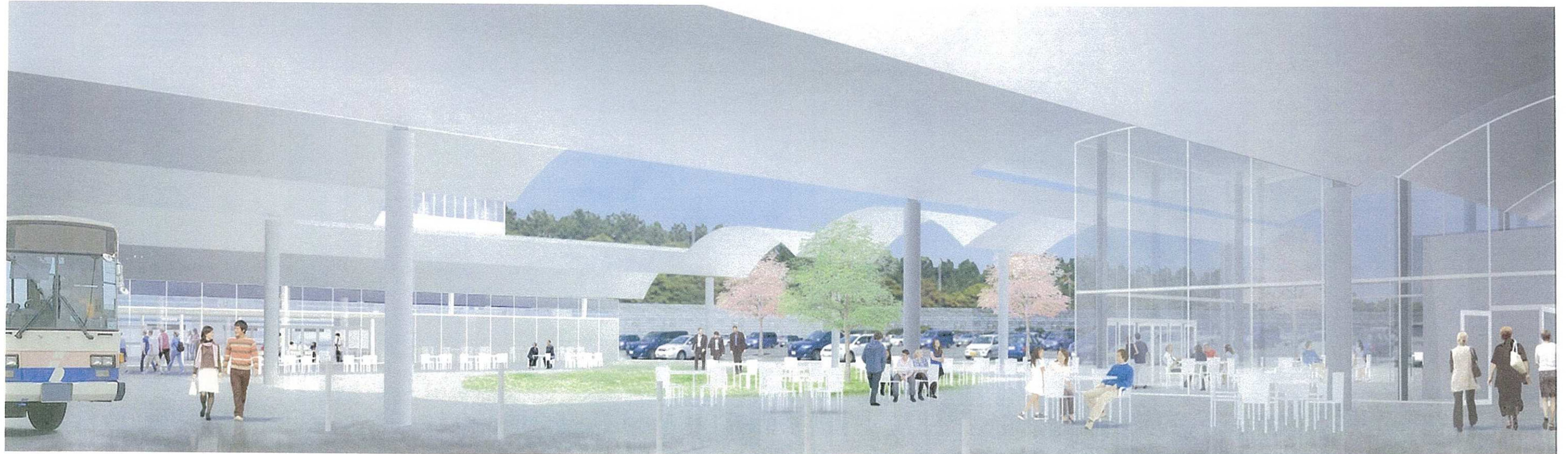
## < 目次 >

1	外観パース図	P. 1
2	内観パース図	P. 1
3	設計概要	P. 2
4	配置・外構図	P. 4
5	平面図	P. 5
6	屋根伏図	P. 6
7	立面図	P. 7
8	断面図	P. 8
9	多目的木一棟関係図	P. 9
10	車両棟関係図	P. 10

1 外観パース図（南側外観）



2 内観パース図（屋外広場）



### 3 設計概要

#### (1) 計画建物1 (大屋根)

- ア 主要用途 市庁舎
- イ 構造 鉄骨造
- ウ 建築面積 3,000.00 m<sup>2</sup>
- エ 延床面積 3,000.00 m<sup>2</sup>
- オ 階数 平屋建て
- カ 高さ 最高の高さ 7.92m
- キ 仕上げ概要 屋根：スチール t=6 mm、長期防食塗装（ポリシロキサン）  
柱：スチール円柱（φ457.2~558 mm）  
屋外広場：コンクリート（表面強化材塗布）、一部芝生

#### ク 設備概要

##### (ア) 電気設備

① 照明設備	LED照明
② 放送設備	非常・業務兼用型スピーカー
③ 監視カメラ設備	防犯用

##### (イ) 消火設備

① 消火設備	屋内消火栓
--------	-------

#### (2) 計画建物2 (多目的ホール棟)

- ア 主要用途 市庁舎
- イ 構造 鉄骨造
- ウ 建築面積 527.64 m<sup>2</sup>
- エ 延床面積 527.64 m<sup>2</sup>
- オ 階数 平屋建て
- カ 高さ 6.61m
- キ 建物概要 多目的ホール・レストラン・厨房・トイレ等
- ク 仕上げ概要 屋根：カラーガルバリウム鋼板  
天井：石膏ボード（AEP 塗装）  
壁：（外部）強化ガラス（飛散防止フィルム貼り）、アルミパネル  
（内部）アルミパネル、石膏ボード（AEP 塗装）  
床：コンクリート（表面強化材塗布）

#### ケ 設備概要

##### (ア) 電気設備

① 幹線電灯動力設備	配電方式：(電灯)単相3線式 (動力)三相3線式 配電電圧：(電灯)100V/200V(動力)200V
② 照明設備	LED照明
③ コンセント設備	一般用
④ 電話設備	IP電話対応
⑤ 放送設備	非常・業務兼用型スピーカー
⑥ 映像・音響設備	多目的ホール
⑦ 防災設備	非常用照明・自動火災報知設備・誘導標識
⑧ その他弱電設備	電気時計・テレビ共聴・トイレ呼出・LAN

##### (イ) 空気調和設備

① 空気調和設備	電気ヒートポンプ
② 換気設備	第1種または第3種換気方式

##### (ウ) 給排水衛生設備

① 衛生器具設備	節水/省エネ型便器・多機能トイレ
② 給水設備	新庁舎執務棟より供給
③ 給湯設備	貯湯式電気温水器
④ 排水設備	汚水・雑排水分流方式
⑤ ガス設備	レストラン厨房（プロパンガス）

#### (3) 計画建物3 (車両棟)

- ア 主要用途 市庁舎
- イ 構造 鉄筋コンクリート造
- ウ 建築面積 118.80 m<sup>2</sup>
- エ 延床面積 118.80 m<sup>2</sup>
- オ 階数 平屋建て
- カ 高さ 6.30m
- キ 建物概要 事務室、整備スペース、トイレ等  
附属施設 公用車用給油所
- ク 仕上げ概要 屋根：シート防水  
天井：石膏ボード（AEP 塗装）  
壁：（外部）鉄筋コンクリート打放し、（内部）石膏ボード（AEP 塗装）  
床：（事務室）タイルカーペット（OAフロア）  
（その他）長尺塩ビシート

##### (ア) 電気設備

① 幹線電灯動力設備	配電方式：(電灯)単相3線式 (動力)三相3線式 配電電圧：(電灯)100V/200V(動力)200V
② 照明設備	LED照明
③ コンセント設備	一般用、外壁用（EV対応）
④ 電話設備	IP電話対応
⑤ 放送設備	非常・業務兼用型スピーカー
⑥ 防災設備	非常用照明・自動火災報知設備・誘導灯
⑦ その他弱電設備	入退管理・テレビ共聴・トイレ呼出・LAN

##### (イ) 空気調和設備

① 空気調和設備	ルームエアコン
② 換気設備	第3種換気方式

##### (ウ) 給排水衛生設備

① 衛生器具設備	節水/省エネ型便器
② 給水設備	単独引き込み
③ 給湯設備	貯湯式電気温水器
④ 排水設備	汚水・雑排水分流方式

(エ) 公用車用給油所設備

①	照明設備	防爆構造
②	オイルタンク	20,000L (燃料 ガソリン)
③	その他附属設備	計量機類、高圧洗浄機、排水ポンプ、通気管等

(オ) ガス充填・電気自動車充電設備

①	ガス充填機	新庁舎執務棟よりガス供給
②	電気自動車充電設備	車両棟に整備 単相 200V

(4) 外構工事

ア 駐車場整備 395 台 (来庁者用 235 台 (障害者専用等駐車場 16 台含む)、  
公用車用 160 台)

イ 擁壁、排水整備 一式

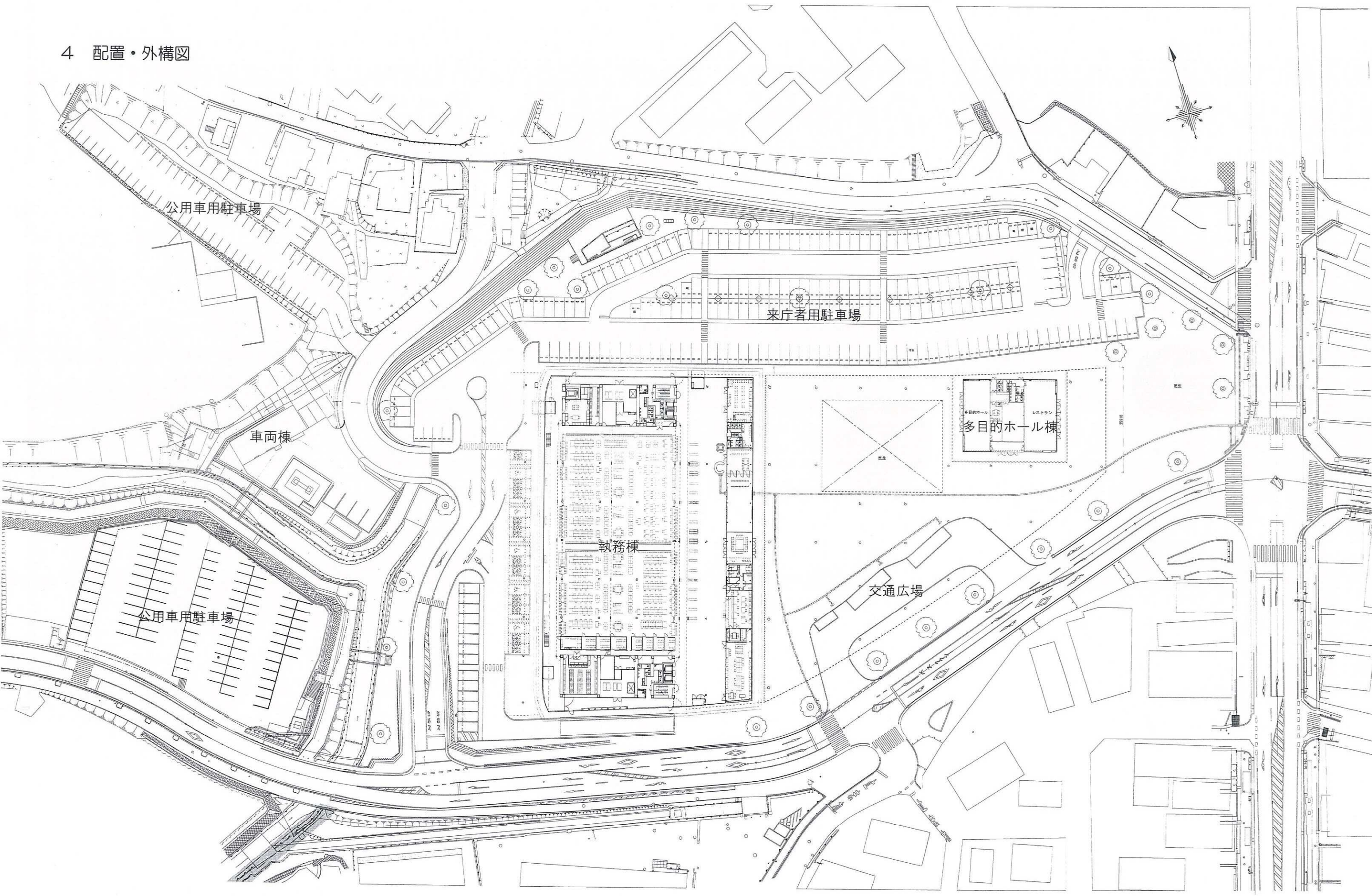
ウ 緑地整備 一式

エ サイン整備 一式

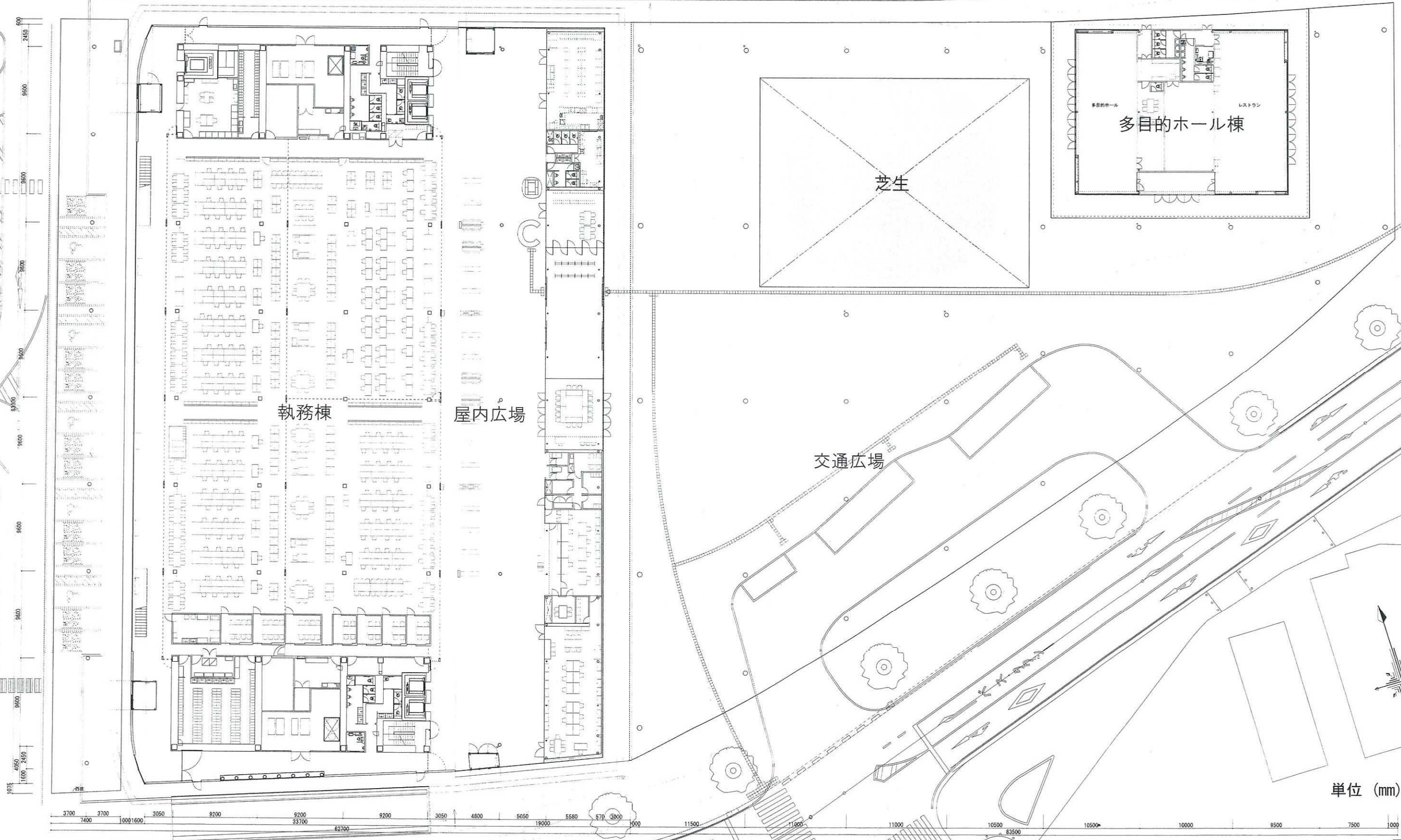
(5) 解体建物

建物名	建築年	構造	階数	延床面積 (㎡)
本庁舎 (第 1 庁舎)	S.41	RC・SRC	地上 2 階・地下 1 階	1,119.59
// (第 2 庁舎)	S.41	RC・SRC	地上 5 階・地下 1 階	2,654.18
// (第 3 庁舎)	S.28	RC	地上 4 階	2,786.03
// (第 4 庁舎)	S.31	RC	地上 4 階	1,075.63
// (第 5 庁舎)	S.34	RC	地上 3 階	1,404.09
車両棟前倉庫	H.11	S	地上 2 階	119.48
職員研修会館	S.41	RC・S	地上 3 階	983.49

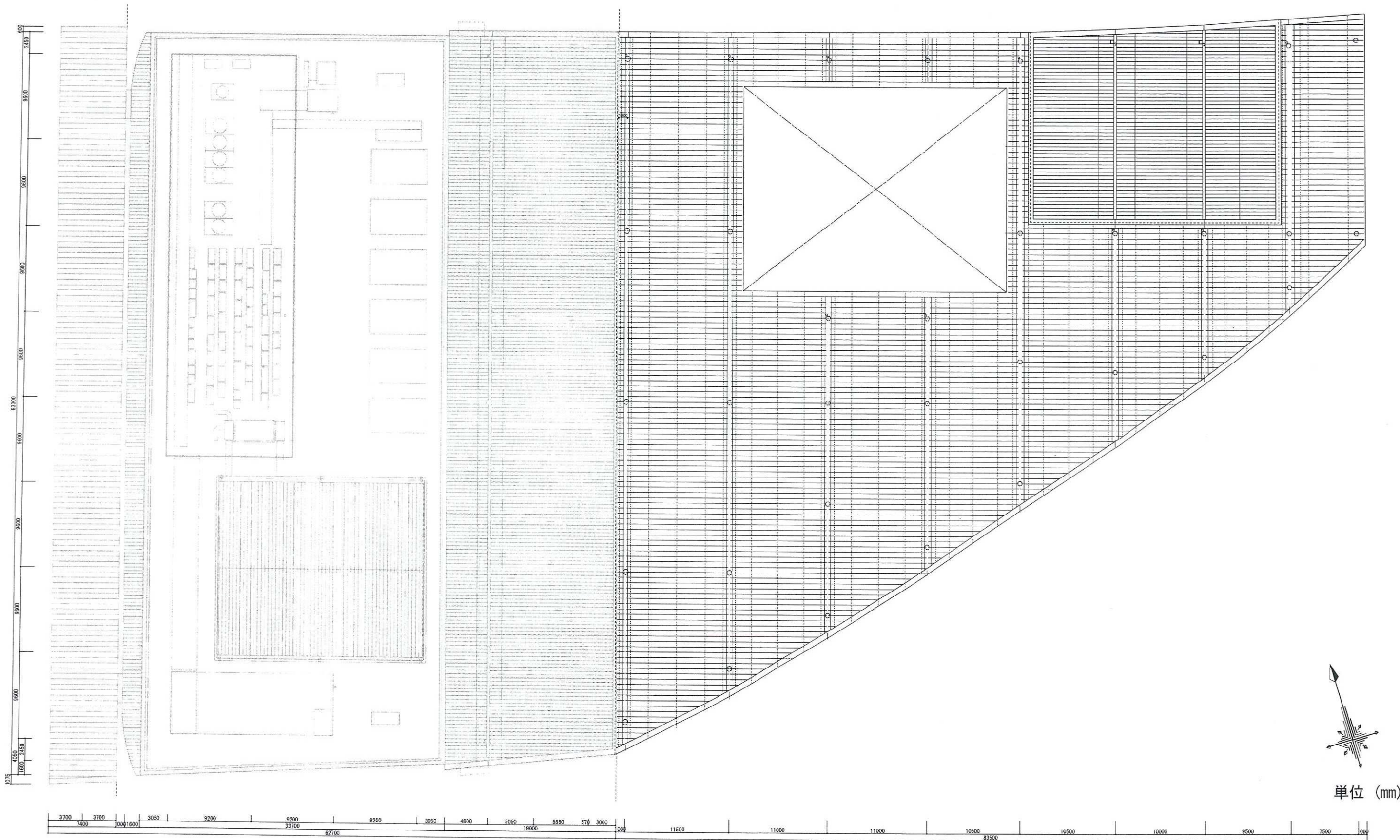
4 配置・外構図



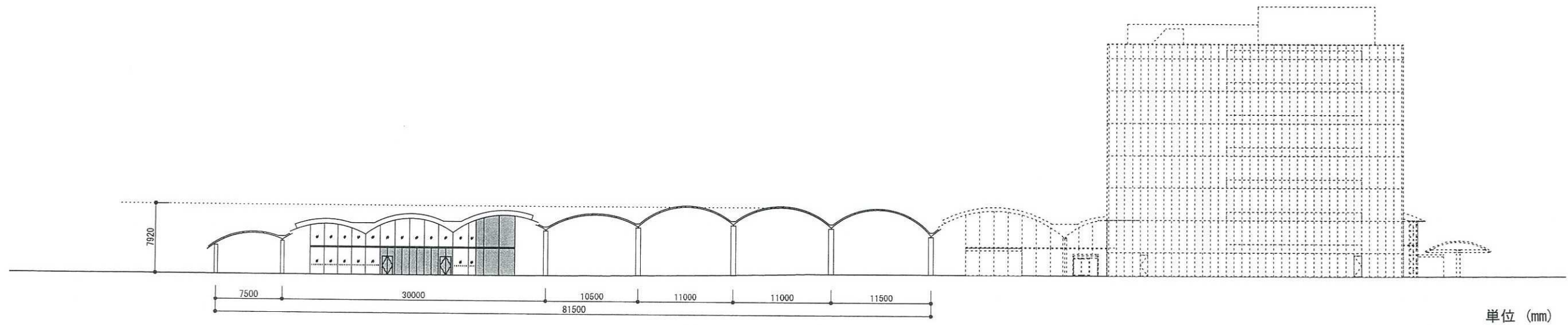
5 平面図



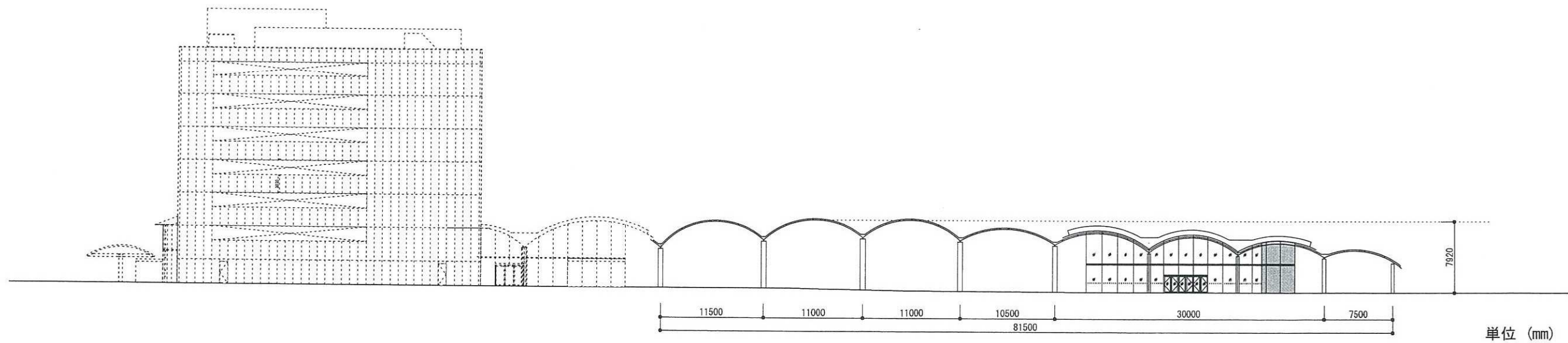
6 屋根伏図



7 立面图



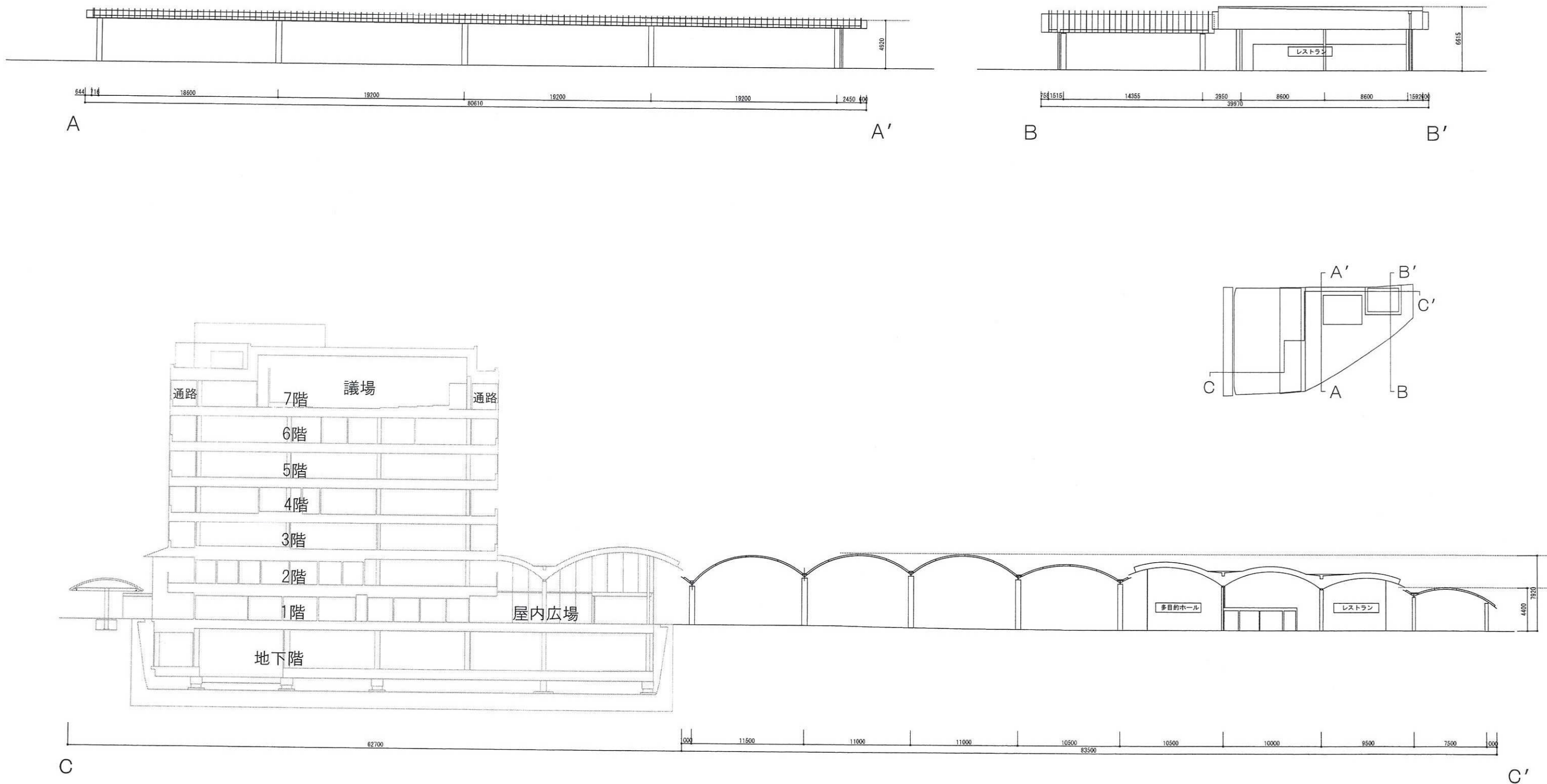
北立面图



南立面图



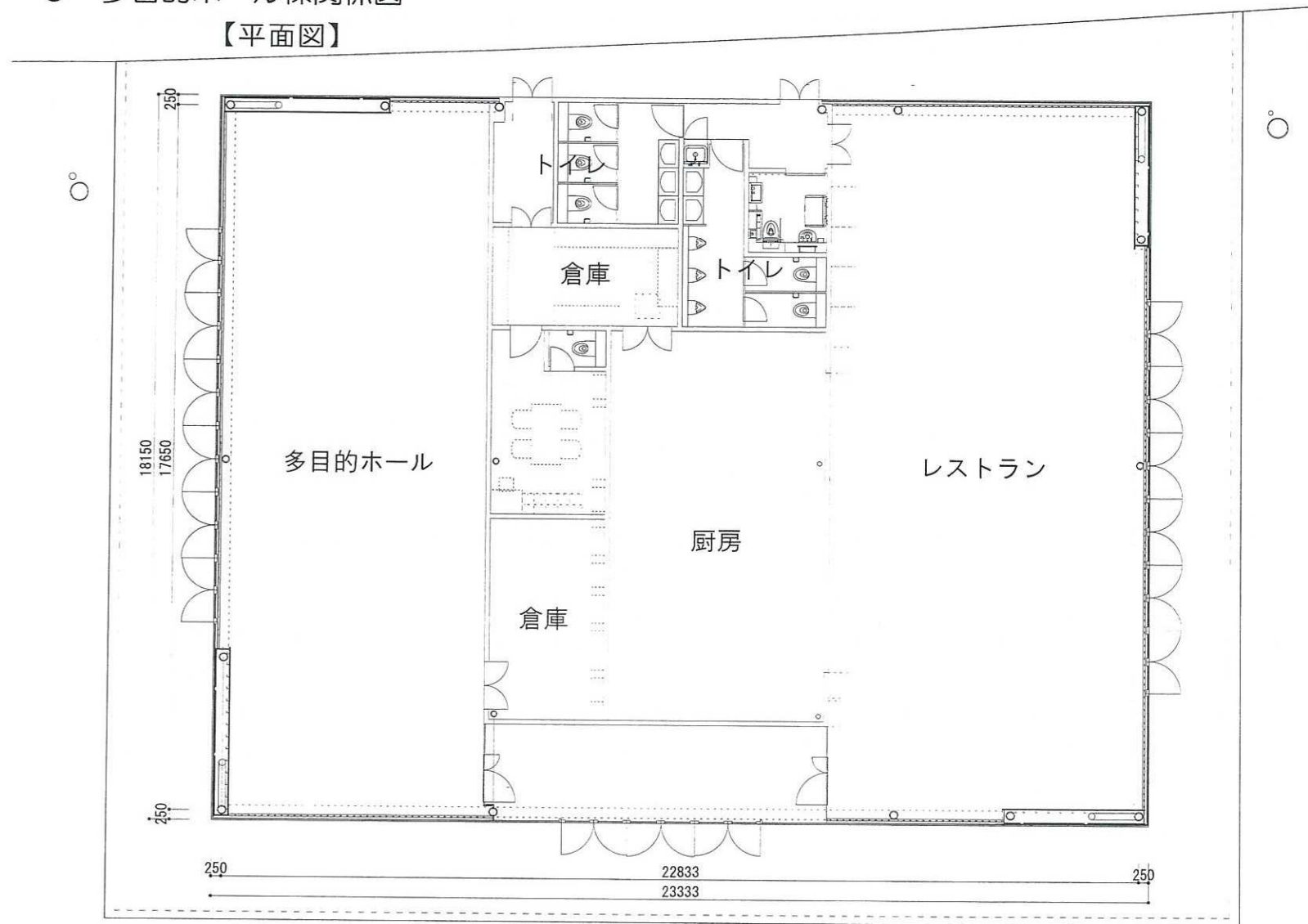
8 断面図



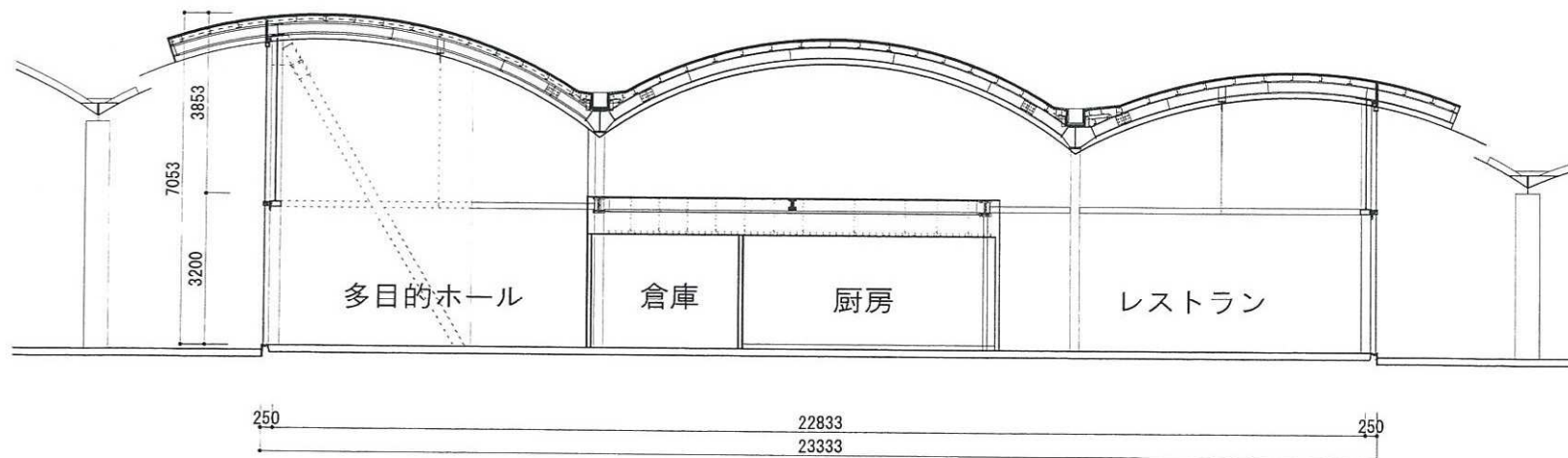
単位 (mm)

9 多目的ホール棟関係図

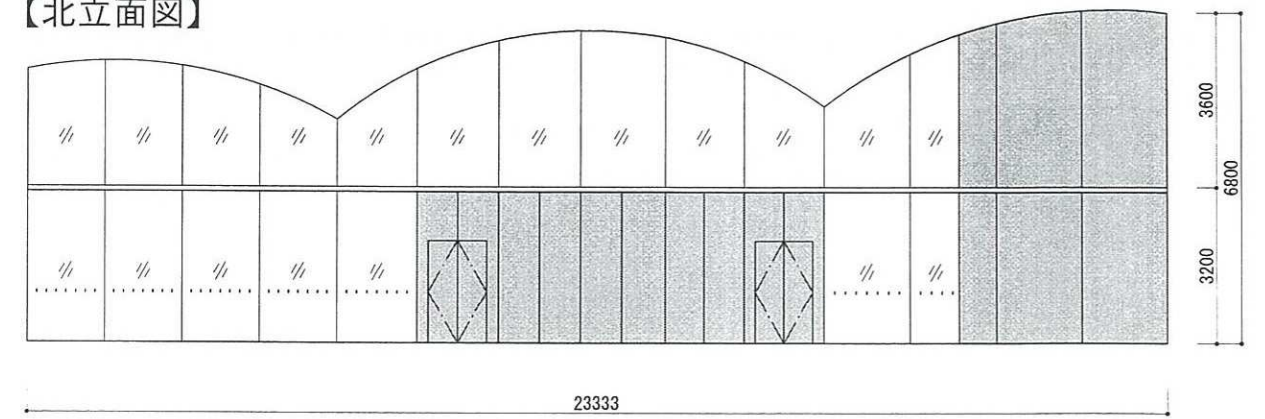
【平面図】



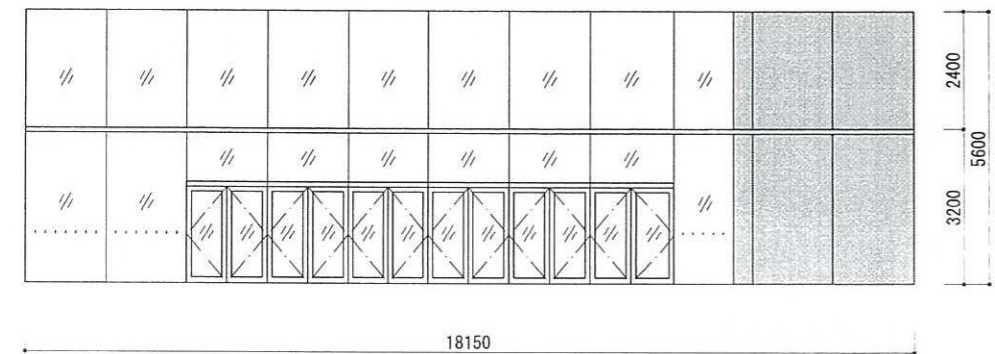
【断面図】



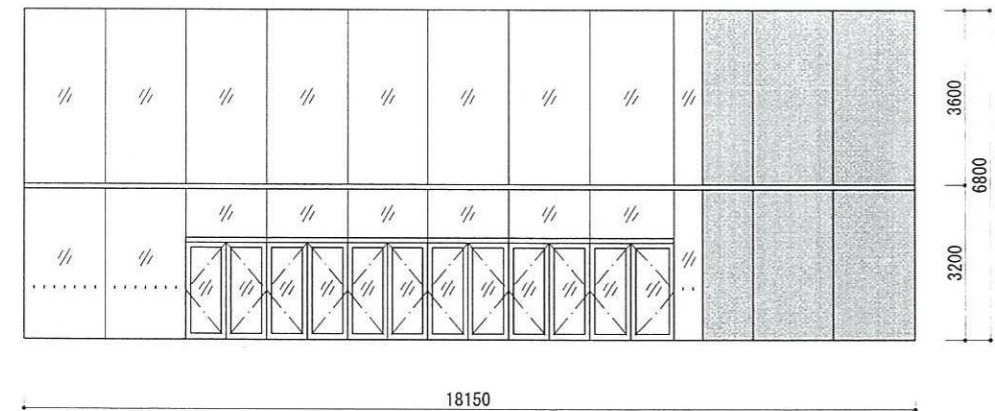
【北立面図】



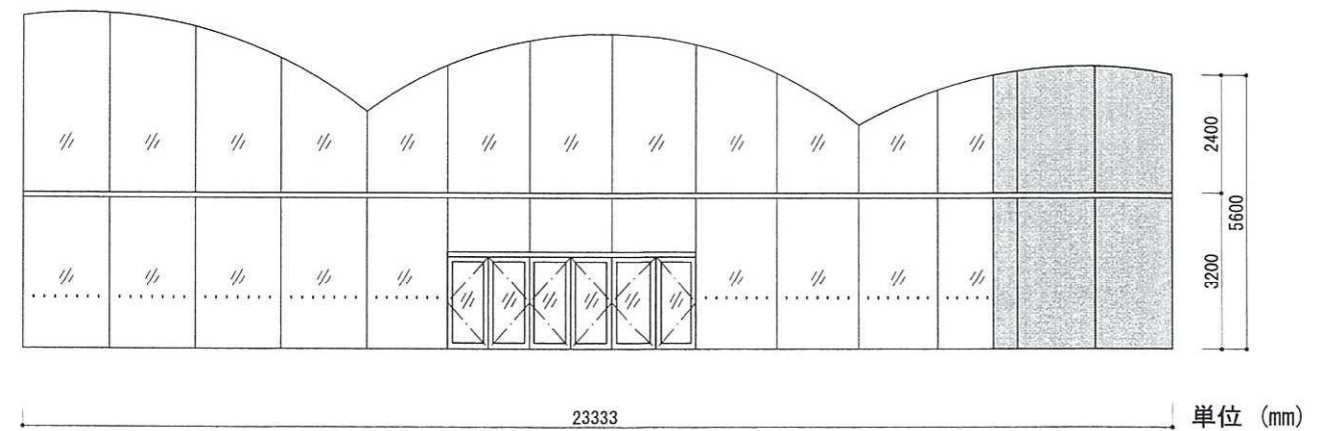
【東立面図】



【西立面図】



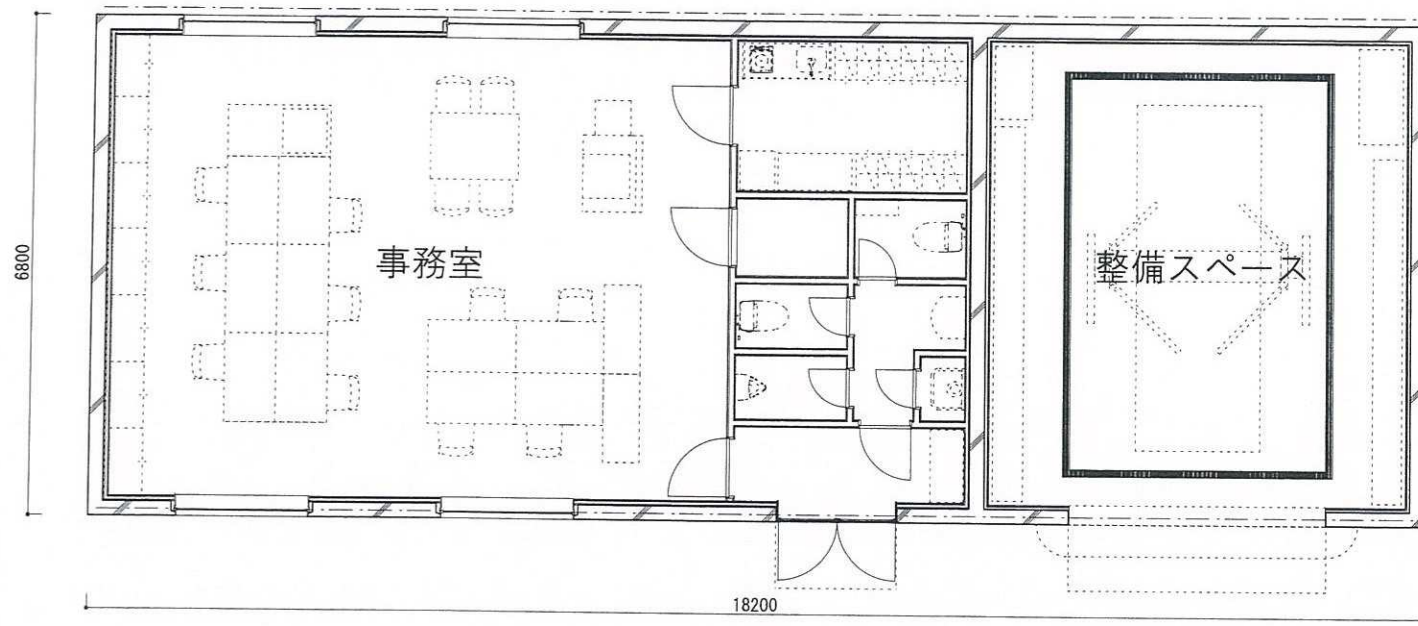
【南立面図】



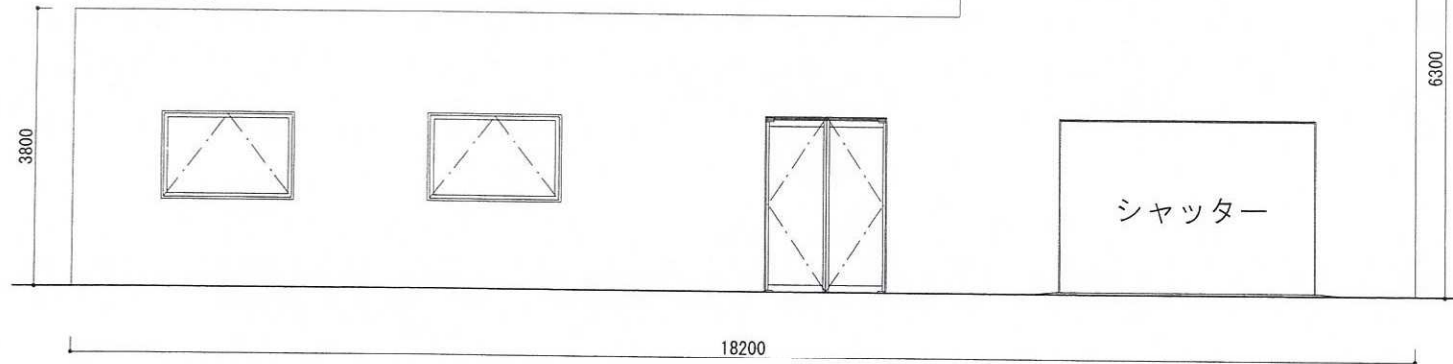
単位 (mm)

10 車両棟関係図

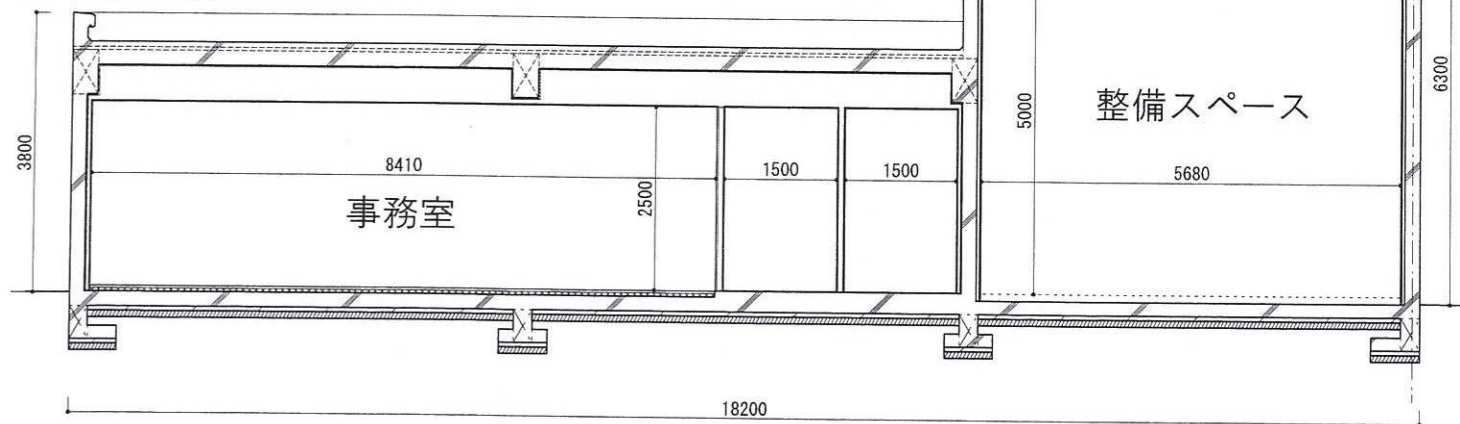
【平面図】



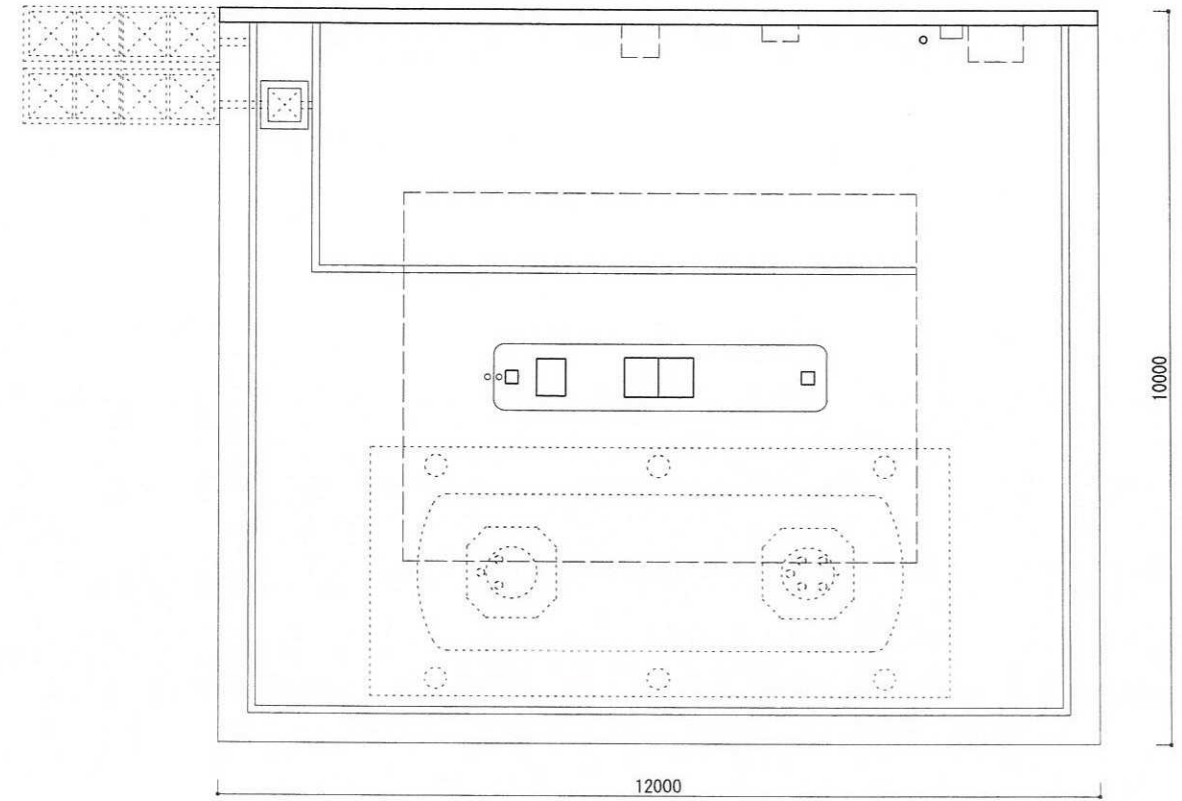
【立面図】



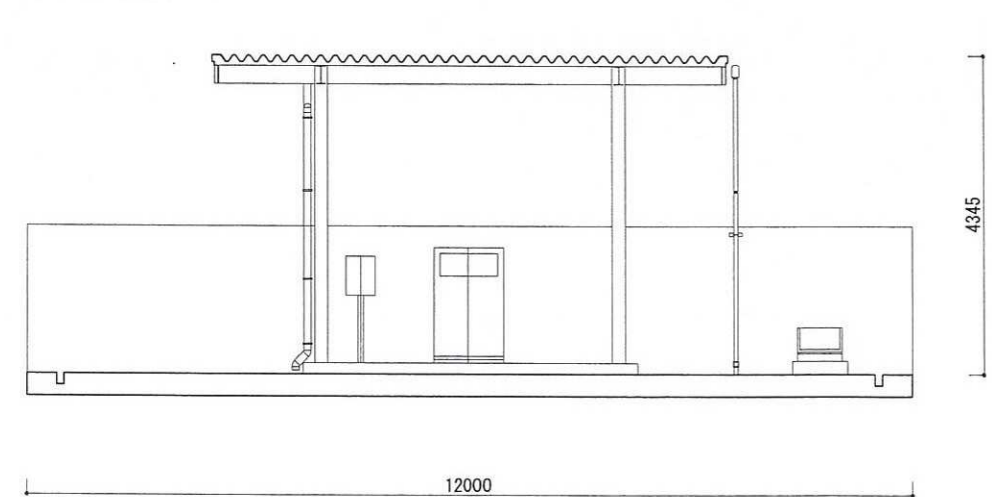
【断面図】



公用車用給油所【平面図】



【立面図】



単位 (mm)