

令和7年度

日立市文化少年団

団員募集

体験しよう!

見て! 感じて! 触れて! 聞いて!

よし、やってみよう!



日立市・日立市文化少年団

しょう ちゅうがくせい みな 小・中学生の皆さんへ

「あなたの好きなことはなんですか？」

スポーツかな？ 読書かな？ 音楽かな？

好きなことが見つかった人も、今探している人も、もっともっと好きなこと、得意なことを増やそうよ！

このガイドブックには、まだあなたが知らない楽しいこと、おもしろいことがいっぱいつまっているよ！あなたの好きなことを見つけるヒントにしてね！

「おもしろそう」、「やってみたい」と思ったら、勇気を出してチャレンジしてみよう！

もう こ と き ちゅう い 申し込みの時の注意



- ① 「文化少年団に参加したい」と言おう。
- ② 申し込みの時に、次のことを伝えよう。

し めい がっこう めい がく ねん ねん れい ゆう びん ばん ごう じゅうしょ でん わ ばん ごう
・氏名(ふりがな) ・学校名 ・学年(年齢) ・郵便番号 ・住所 ・電話番号

- ③ 活動の中身など、疑問に思ったことはなんでも聞いてみよう。
- ④ お金がかかるものは、家の人に相談しよう。

保護者の皆様へ

この少年団には、現在25の団体が加盟しています。年間を通して行うもの、期間を決めて行われるものなど活動の形は様々です。

どの団体も感受性の強い子ども時代に多様な文化を体験させることを目的としています。ぜひ、3ページ以降の団体紹介をご覧ください、興味のあるものから参加を勧めてください。

また、中には親子で体験や活動ができるものもあります。子どもたち自身は勿論、親子で様々な文化に触れ、新しい発見や感動を見つけてください。

文化少年団ができた経緯



日立市では、平成15年度に文化庁の指定を受け、「文化体験プログラム」を実施しました。様々な文化団体の協力のもと、たくさん子どもたちが多様な文化に触れ、日本の伝統文化や新しい生活文化を学びました。

この取組がきっかけとなり、子どもたちが文化に触れる機会を提供し続けていくために、文化少年団を発足しました。



●	日立茶道文化少年団	3
●	日立民謡民舞連合会 子ども民謡教室	3
●	日立将棋連盟子供クラブ	3
●	日立フラスサークルレファ	3
●	日立書道連盟	4
●	日立市文化少年団能楽部	4
●	日立華道少年団	4
●	ひたちジュニア弦楽合奏団	4
●	日本宇宙少年団日立シビックセンター一分団	5
●	日立少年少女発明クラブ	5
●	日立ふるさと文化少年団	5
●	日立市少年少女合唱団	5
●	おこと・尺八子供教室	6
●	囲碁少年団	6
●	水木ささら保存会	6
●	パッチワークキルト少年団	6
●	手あみ文化少年団	7
●	「舞踊集団 藍」日本舞踊子ども教室	7
●	「流水会」日本舞踊こども教室	7
●	日立ボードゲーム少年団	7
●	日立珠算連盟	8
●	常陸之國御諏訪太鼓保存会 少年部	8
●	子ども茶道教室	8
●	ひたちこどもエコクラブ	8

ひたちさ どうぶん かしょうねんだん 日立茶道文化少年団



お菓子を食べて、お茶を飲んで、日本文化を体験しましょう。お茶を学びながら、礼儀作法を身につけましょう。丸盆の上に必要な道具を乗せて行う、「盆略点前」ができるよう頑張りましょう。



活動日・時間	6、7、10～12、2、3月の第2日曜日 13:30～15:30
活動場所	助川交流センター
入団条件	幼稚園児から高校3年生まで
会費(参加費)	500円/回(菓子、抹茶、懐紙、そのほか)
申込方法	ハガキ、電話、直接
申込先と問い合わせ先	末松 倫枝 〒316-0011 塙山町2-3-10 TEL・FAX: 0294-35-1091

ひたちみんようみん ぶれんごうかい こ みるようまうしつ 日立民謡民舞連合会 子ども民謡教室



唄・踊り・鉦・太鼓のけいこをしています。年に2回春と秋に発表会を行い、日頃のおけいこの成果を発表します。



活動日・時間	つき1回 日曜日(年間予定表有り) 9:00～12:00
活動場所	会瀬交流センター
入団条件	幼児から高校3年生まで
会費(参加費)	1,000円/年
申込方法	電話、FAX
申込先と問い合わせ先	伊東 律子 〒319-1221 大みか町1-15-14 TEL・FAX: 53-2921 携帯: 080-5433-2921

ひたちしょうぎれんめい こども 日立将棋連盟子供クラブ



将棋の基本を始め実戦での対局を習い、日立市長杯、ひたちこども芸術祭のほか、県内子供大会などに参加しています。



活動日・時間	毎月第3土曜日 10:00～12:00
活動場所	大沼交流センター
入団条件	県内在住の幼稚園児から中学3年生まで
会費(参加費)	1,500円/年
申込方法	電話、Eメール、直接会場
申込先と問い合わせ先	日立将棋連盟 会長 矢代 豊 TEL: 53-5810 携帯: 090-5317-9787 Eメール: yutapon06730@gmail.com 伊藤 美佳子 Eメール: czp12724@nifty.com

ひたち 日立フラサークル レファ



Hawaiiの～Hula～を丁寧に伝えています。
あかえがお マハロ かんしゃ ごろ おど
明るい笑顔と～Mahalo～の感謝の心で踊りましょう!



活動日・時間	つき3回 土曜日 15:00～16:00
活動場所	スタジオ Belle (東金沢町)
入団条件	おおむね3歳から(親子も歓迎)
会費(参加費)	3,000円/月
申込方法	電話、FAX
申込先と問い合わせ先	富岡 かず恵 〒316-0014 東金沢町1-3-36 TEL: 35-6458 FAX: 35-2715

ひたちしょうどうれんめい 日立書道連盟



もうひつ もじ かたち
毛筆で文字を形よくきれいに書いてみよう。小・中学校の書写の
きほん れんしゅう
基本により練習します。



活動日・時間	年間をととして活動(教室ごとに活動日が異なります。)
活動場所	問い合わせ時にお近くの教室を紹介いたします。
入団条件	なし
会費(参加費)	体験学習として2回は無料。 その後は各指導者と相談して決めます。
申込方法	電話、FAX (お近くの教室を紹介いたします。)
申込先と 問い合わせ先	小山 さち子 TEL: 42-2698 石井 美絵 TEL: 42-1216

ひたちしぶんかしょうねんだんのうがくぶ 日立市文化少年団能楽部



のうがく にほん でんとうおんがく うたい まい はやし
能楽は日本の伝統音楽です。謡、舞、囃子はみなさんのDNAに
きざ じたい かんせい まうぎ み
も刻まれています。ぜひ、子ども時代にそのような感性や行儀を身
につけましょう。



活動日・時間	謡、舞:月2回 火曜日 17:00~18:00 お囃子:月1~2回 土曜日、日曜日 13:00~16:00
活動場所	祐月庵舞台(滑川町1-9-12) 参集殿(腫神社内)
入団条件	幼稚園から大学生まで
会費(参加費)	3,000円/月
申込方法	電話
申込先と 問い合わせ先	後田 洋子 TEL: 34-6216 加古 由岐子 TEL: 43-2326

ひたちかどうしょうねんだん 日立華道少年団



お花を美しく生けることばかりでなく、身近な花や植物に関心を
もち、愛でる心を育てること、命の大切さを知ってもらうことを念
頭に置き、活動をしています。また、礼儀や後片付けを身につけて
もらうことも大切にしています。



活動日・時間	毎月1回 第2日曜日 10:00~11:30
活動場所	日立シビックセンター 会議室
入団条件	小学1年生から中学3年生までの日立市及び近隣の市 町村に在住の児童・生徒(男女不問)で毎回通える方
会費(参加費)	700円/月(お花代600円、雑費100円)
申込方法	ハガキ(学校名、学年、氏名、住所、電話番号を書いて ください。)
申込先と 問い合わせ先	竹内 紀美子 〒316-0025 森山町4-1-4 TEL・FAX: 52-0348

げんがくがっそうだん ひたちジュニア弦楽合奏団



音楽が好きの人、弦楽器に興味がある人、一緒に楽しく演奏しま
しょう。楽器の貸し出し制度もあります。



活動日・時間	毎週土曜日 14:00~17:00
活動場所	日立シビックセンター 音楽室
入団条件	小学2年生から高校3年生まで
会費(参加費)	6,000円/月 ※合宿、演奏会などの費用は別途かか ります。金額は変更になる可能性があります。
申込方法	電話 見学も可能です。詳しくは事務局へお問い合わせください。
申込先と 問い合わせ先	ひたちジュニア弦楽合奏団事務局 〒317-0073 幸町1-21-1 日立シビックセンター内 TEL: 24-7755 FAX: 24-7979 Eメール: hall@civic.jp

にほんうちゅうしょうねんだんひたち
日本宇宙少年団日立シビックセンター分団



うちゅう てんもん かがく きょうみ かと いっしょ たの かつどう
 宇宙・天文・科学などに興味のある方、一緒に楽しく活動してみませんか？



活動日・時間	月1回程度 第4日曜日ほか
活動場所	日立シビックセンター科学館
入団条件	小学3年生から中学3年生まで
会費(参加費)	8,800円/年 ※活動にあわせて臨時徴収あり。
申込方法	ホームページから申込み (http://www.civic.jp/) 申込〆切3月16日(日)
申込先と問い合わせ先	日本宇宙少年団日立シビックセンター分団事務局 〒317-0073 幸町1-21-1 日立シビックセンター内 TEL: 24-7731 FAX: 24-7975 Eメール: kagaku@civic.jp

ひたちしょうねんしょうじょはつめい
日立少年少女発明クラブ



クラブ員の学年、経験などに応じて、4クラスに分かれて活動します。各クラスには、担当の指導員があり、楽しく、丁寧に指導します。



活動日・時間	原則毎月第2日曜日 9:30~12:00 ※第4日曜日は製作の進捗状況に応じて補充活動を行うことがあります。
活動場所	日立シビックセンター 6階 クラブ室 ほか
入団条件	小学3年生から小学4年生まで ※定員20名(多い時は抽選)
会費(参加費)	4,000円/年 ※臨時徴収の場合あり。
申込方法	詳細は2月20日号市報に掲載。 ※申込〆切3月7日(金)
申込先と問い合わせ先	日立少年少女発明クラブ(事務局:日立市女性若者支援課) 〒317-0073 幸町1-21-1 日立シビックセンター6階 TEL: 26-0315 FAX: 26-0317 Eメール: josei@city.hitachi.lg.jp

ひたち ぶんかしょうねんだん
日立ふるさと文化少年団



日立の歴史や昔から伝えられてきたものに、出あい・ふれあい・体験する少年団で活動しませんか。



活動日・時間	月1回 毎月第4土曜日または日曜日 9:00~12:00 (活動内容により変動あり)
活動場所	日立市郷土博物館 ほか
入団条件	日立市在住・通学の小学3年生から中学3年生まで ※定員40名(多いときは抽選)
会費(参加費)	7,000円/年(入団時一括納入) ※活動内容によりバス代などが別途かかる場合があります。
申込方法	ひつようじこうを記入の上、ハガキ、FAXまたはEメール ※詳細案内は、2月頃各学校に配布及び市報・博物館ホームページに掲載します。申込〆切3月14日(金)必着。
申込先と問い合わせ先	日立市郷土博物館 〒317-0055 宮田町5-2-22 TEL: 23-3231 FAX: 23-3230 Eメール: hakubutsukan@city.hitachi.lg.jp

ひたち しょうねんしょうじょがっしょうだん
日立市少年少女合唱団



歌が大好きな小学1年生から高校3年生の20名で活動しています。新しいお友達をお待ちしています！



活動日・時間	土曜日(年間約30回) 14:30~16:30(ジュニアクラス) 16:40~17:50(シニアクラス) ※10月~3月のジュニアクラスは13:30~
活動場所	中小路交流センター、日立市民会館
入団条件	小学1年生から高校3年生までの男女 (ジュニアクラス:小学生 シニアクラス:中学生、高校生)
会費(参加費)	ジュニアクラス:3,000円/月 シニアクラス:2,500円/月
申込方法	学校で配布される団員募集チラシに必要事項を記入の上、FAX、郵送、直接提出。電話での申し込みもできます。
申込先と問い合わせ先	日立市少年少女合唱団事務局 〒317-0063 若葉町1-5-8 日立市民会館内 TEL: 22-6481 FAX: 22-6633

しゃくはち こどもきょうしつ おこと・尺八子供教室

お箏や尺八ってどんな音がするのかな？好きなことをみつけたら、得意なことになりました。



活動日・時間	つき かい 月1回 ①はなやまきょうしつ とうようび ②じゅうおうきょうしつ にちようび
活動場所	①はなやまきょうしつ ②じゅうおうきょうしつ
入団条件	(お箏)おおむね4歳から中学3年生まで (尺八)小学1年生以上
会費(参加費)	1,000円/回(爪、箏、尺八の貸し出しあり。)
申込方法	でんわ 電話 ※問い合わせ時に活動場所(①または②)をご相談します。
申込先と 問い合わせ先	(お箏)佐藤 美知子 TEL・FAX: 34-6097 (尺八)大山 一浩 TEL・FAX: 36-3456

いごしょうねんだん 囲碁少年団

ルールは簡単、だけど奥が深いんだよ。
囲碁を通して遊びながら考える力を身につけよう。



活動日・時間	まいつきだい にちようび 毎月第2、4日曜日 9:30~11:30
活動場所	おおむまきょうりゅう 大沼交流センター
入団条件	ようじ こうこうせい 幼児から高校生まで(囲碁を始めた大人の方も歓迎)
会費(参加費)	100円/月
申込方法	でんわ かつどうけんがくご とうこ 電話、メール、活動見学後の申し込みも歓迎
申込先と 問い合わせ先	いごしょうねんだん たどころ たかひろ 囲碁少年団 田所 孝広 TEL: 37-2083 又は 090-6161-3316 Eメール: takahiro_tadokoro@icloud.com

みずき ほぞんかい 水木ささら保存会

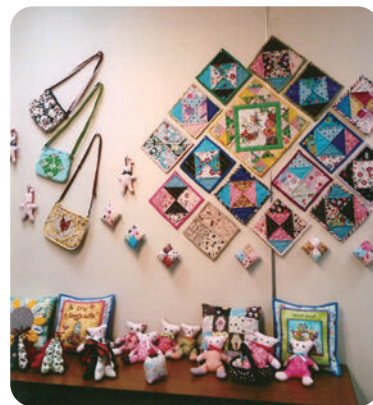
水木ささらは小学生が主体の全国でも珍しい獅子舞で、400年以上の歴史がある、県指定無形民俗文化財です。



活動日・時間	まいつきだい にちようび 毎月第2、4日曜日 17:00~19:00
活動場所	みずきこうりゅう 水木交流センター
入団条件	みしゅうがくじ ねんちゅう 未就学児(年中)から小学6年生まで(舞担当) ちゅうがくせい いしゅう まい ふえたんどう 中学生以上(舞・笛担当)
会費(参加費)	なし
申込方法	でんわ 電話
申込先と 問い合わせ先	すずき くにのぶ 鈴木 州宜 TEL: 53-0566 はるひで 萩庭 晴秀 TEL: 52-2522

しょうねんだん パッチワークキルト少年団

パッチワークをとおして、針を持つ楽しさ、物をつくるよこび、完成したときの感動を共に体験しましょう。



活動日・時間	まいつきだい とうようび 毎月第2、4土曜日 9:45~11:45
活動場所	おおくほこうりゅう 大久保交流センター
入団条件	しょうがく ねんせい ちゅうがく ねんせい 小学1年生から中学3年生まで
会費(参加費)	500円/回
申込方法	でんわ 電話、FAX、ハガキ、直接会場
申込先と 問い合わせ先	なかの ようこ 中野 陽子 〒316-0001 諏訪町5-19-8 TEL・FAX: 35-4765

て ぶん かしょうねんだん 手あみ文化少年団



あみ物用具などいろいろな手芸道具を使いながら、子どもたちの進行に合せ、季節感のある作品づくりを行っています。糸あそびをしながら、かぎ針も上手になります。



活動日・時間	毎月第1、第3土曜日 10:00~11:50
活動場所	中小路交流センター
入団条件	小学1年生以上
会費(参加費)	500円/回(材料費も含む)
申込方法	電話、FAX、直接
申込先と問い合わせ先	坪松 幸子 〒316-0032 西成沢町1-18-14 TEL・FAX: 23-2432 松村 順子 〒319-1411 川尻町6-34-4 TEL・FAX: 43-2384

ぶようしゅうだん あい にほんぶようこ きょうしつ 「舞踊集団 藍」日本舞踊子ども教室



日本の伝統文化である日本舞踊を、本格的な衣装とお化粧で楽しく踊ってみましょう。着物の取りあつかいやあいさつもおぼえましょう。



活動日・時間	毎月第1~3土曜日 9:00~11:00
活動場所	金沢交流センター、久慈教室(久慈町3丁目) ※遠い方は相談してください。
入団条件	未就学児から高校3年生まで(興味のある方どなたでも)
会費(参加費)	1,500円/月
申込方法	電話、FAX
申込先と問い合わせ先	代表 若柳 美世英 問い合わせ 川上 はるみ TEL・FAX: 52-1166 携帯: 090-3877-4129

りゅうすいかい にほんぶよう きょうしつ 「流水会」日本舞踊こども教室



日本に古くから伝えられてきた踊り、日本舞踊。日本舞踊は踊りだけでなく正しい礼儀作法や身のこなしを身につけることができます。舞台での発表を経験することにより、発表能力も身につきます。



活動日・時間	毎月第2、3土曜日
活動場所	田尻交流センター
入団条件	幼稚園児から高校3年生まで
会費(参加費)	2,500円/月 ※足袋を持参してください。
申込方法	電話
申込先と問い合わせ先	花ノ本 徳一郎 TEL: 21-2387 若柳 ゆかめ TEL: 21-2698 若狭 彰 TEL: 42-7690

ひたち しょうねんだん 日立ボードゲーム少年団



ボードゲームは盤上でコマを動かして遊ぶゲームです。カタン、カルカソンヌ、ブロックスなどを遊びながら、楽しく考える力を身につけましょう。



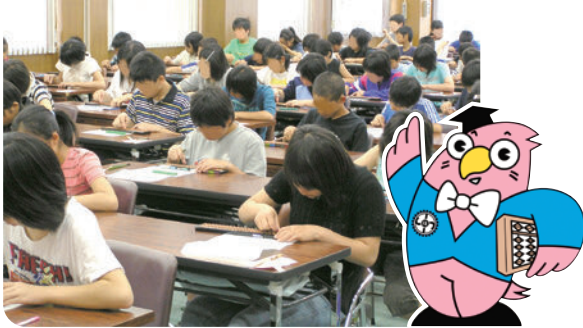
活動日・時間	毎月第2土曜日 13:30~16:00 毎月体験会あり
活動場所	油縄子交流センター
入団条件	小学1年生から高校3年生まで(保護者の方も歓迎)
会費(参加費)	無料
申込方法	体験会後に直接か電話(平日17時以降)
申込先と問い合わせ先	小松 透浩 携帯: 090-7206-8583 X(旧Twitter): @hiboardgameBs

ひたちしゅざんれんめい 日立珠算連盟



そろばんは、チャレンジ精神と忍耐力を育てる頭脳スポーツです。学校、学年を超えた友達同士の交流の輪が広がります。

あつまれ、そろばん仲間!



活動日・時間	かくしゅざんまうじつ 各珠算教室	ひたちしゅざんれんめい 日立市日本珠算連盟検査
活動場所	ひたちしゅざんまうじつ 日立市、高萩市、東海村、常陸太田市、水戸市の各珠算教室	
入団条件	かくしゅざんまうじつ 各珠算教室	
会費(参加費)	かくしゅざんまうじつ 各珠算教室(無料体験できます。)	
申込方法	でんわ 電話が直接(お近くの教室を紹介します。)	
申込先と問い合わせ先	ひたちしゅざんれんめい 日立珠算連盟事務局(日立商工会議所内)	〒317-0073 幸町1-21-2 TEL:22-0128 FAX:22-0120

ひたちのくに 常陸之國御諏訪太鼓保存会 少年部



太鼓好きの子どもたちが、元気いっぱい楽しく太鼓を打ち鳴らしています。お祭りやイベントでの演奏で高い評価をいただいています。



活動日・時間	まいしゅうきんようび 毎週金曜日(祝日を除く)	18:30 ~ 20:00
活動場所	すわじんじやけい 諏訪神社境内	きょうどけいのうれんしやうじやう 郷土芸能練習場(諏訪小学校正門前)
入団条件	しょうがくねんせい 小学1年生から	ちゅうがくねんせい 中学3年生まで
会費(参加費)	えんわんひとがそくなんにん 5,000円/年(一家族何人でも)	
申込方法	ショートメールもしくはEメールにて申し込み	
申込先と問い合わせ先	えびさわゆきな 海老澤 佑希奈	ショートメール:090-3317-2228 Eメール:yxtmx@gmail.com

こどもさどうきやうじつ 子ども茶道教室



お点前とお客の作法を楽しく学んでいきましょう!



活動日・時間	まいつぎだいにちやうび 毎月第3日曜日(5、6、7、9、10、11、2月)	13:40 ~ 15:40
活動場所	みやたこうりゅう 宮田交流センター	わしつ 和室
入団条件	しょうがくねんせい 小学1年生から	こうこうねんせい 高校3年生まで
会費(参加費)	えん 3,000円/年(初回にお支払いください。)	
申込方法	はがき(郵便番号・住所・氏名・学校名・学年・性別・電話番号を書いてください。)	ひたちこども芸術祭でも受け付けます。
申込先と問い合わせ先	かしむらゆうこ 鹿志村 裕子	〒317-0063 若葉町3-11-12 小澤方 携帯:090-3592-9209

ひたちこどもエコクラブ



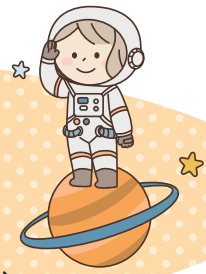
自然観察会(生物・植物)、環境に関する施設の見学、専門家による講座や実験などを行っています。環境について体験しながら学ぶことができます。



活動日・時間	つきかいとようび 月1回土曜日(6月~3月)	※活動内容によって変更になる場合があります。
活動場所	活動によって異なります。(市外での活動は、日立市役所に集合し、バスに乗って向かいます。)	
入団条件	しょうがくねんせい 小学4年生~	ちゅうがくねんせい 中学3年生の市内にお住まいの方、市内の学校に通学されている方
会費(参加費)	無料※活動によって参加費を徴収することがあります。	
申込方法	詳細は市のHPにて掲載いたします。	
申込先と問い合わせ先	かみきつ 環境を創る日立市民会議事務局(日立市生活環境部環境推進課内)	〒317-8601 助川町1-1-1 日立市役所2階山側 TEL:22-3111(内線746) FAX:21-5016 Eメール:kankyo@city.hitachi.lg.jp

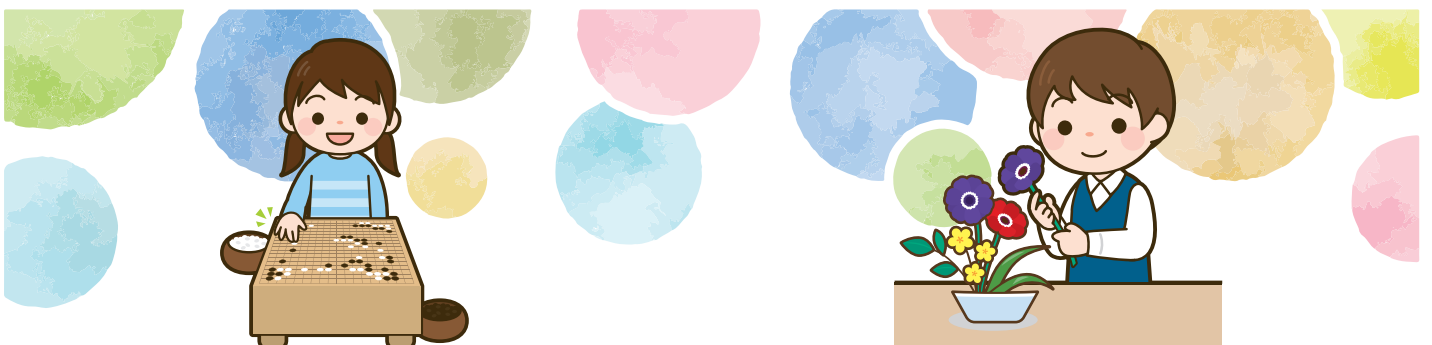
れい わ ねん ど ひ た ち し ぶ ん か し ょ う ね ん だ ん
令和7年度 日立市文化少年団

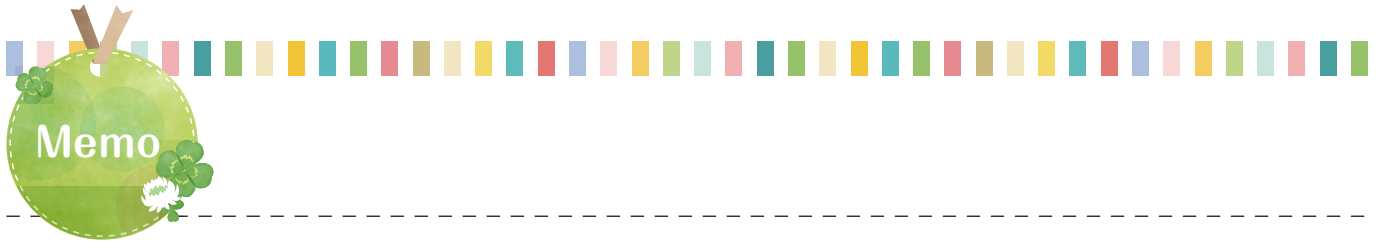
せ つ い つ ね ん か つ ど う
設立年と活動テーマ



※詳しくは、
掲載ページをご覧ください。

少年団名称 〔設立年〕	活動テーマ	掲載 ページ	少年団名称 〔設立年〕	活動テーマ	掲載 ページ
日立茶道文化少年団 〔平成16年(2004年)〕	日本の伝統文化を体験してみ ましよう	P3	おこと・尺八子供教室 〔平成17年(2005年)〕	明るく楽しく得意なことを増 やましよう	P6
日立民謡民舞連合会 子ども民謡教室 〔平成15年(2003年)〕	唄って・踊って・触れて・子ども 民謡		囲碁少年団 〔平成17年(2005年)〕	ルールは簡単、ただと奥が深いんだよ 遊びながら、考える力を身につけよう	
日立将棋連盟子供クラブ 〔平成17年(2005年)〕	あきらめずチャレンジ		水木ささら保存会 〔平成5年(1993年)〕	伝統芸能に触れてみよう!	
日立フラサークルレフア 〔平成16年(2004年)〕	～Aloha～の心で仲良く楽し くフラを踊りましょう!		パッチワークキルト少年団 〔平成18年(2006年)〕	針を持つ楽しさ、物をつくるよろこび、完 成したときの感動を共に体験しましょう	
日立書道連盟 〔平成6年(1994年)〕	伝統文化の毛筆に親しむ	P4	手あみ文化少年団 〔平成20年(2008年)〕	楽しみながらあみものの基本 を学びましょう	P7
日立市文化少年団能楽部 〔平成元年(1989年)〕	元気で、真剣にやりましょう		「舞踊集団 藍」日本舞踊子ども教室 〔平成18年(2006年)〕	着物を着て、扇をもったり、かさをさしたりして、 楽しくやさしい日本舞踊をおどってみましょう	
日立華道少年団 〔平成17年(2005年)〕	豊かな感性を育む。植物に関 心を持ち命の大切さを知る		「流水会」日本舞踊こども教室 〔昭和52年(1977年)〕	正しい礼儀作法や身のこなし を身につけよう	
ひたちジュニア弦楽合奏団 〔平成4年(1992年)〕	みんなで音楽を楽しもう!		日立ボードゲーム少年団 〔平成19年(2007年)〕	ひろがれ楽しい知的コミュニ ケーション!!	
日本宇宙少年団日立シビックセンター分団 〔平成4年(1992年)〕	宇宙飛行士をめざそう ～We are the future astronauts～	P5	日立珠算連盟 〔昭和48年(1973年)〕	計算力や集中する力を培う	P8
日立少年少女発明クラブ 〔平成9年(1997年)〕	ものづくりを通して、人間性 豊かな人づくりを行う		常陸之國御諏訪太鼓保存会 少年部 〔平成14年(2002年)〕	伝統芸能の伝承と、地域の発 展を目指して一打入魂	
日立ふるさと文化少年団 〔平成9年(1997年)〕	ふるさとの歴史や文化に出あ い、ふれあい、体験する		子ども茶道教室 〔平成28年(2016年)〕	茶道の基本的作法を身につけ ましよう	
日立市少年少女合唱団 〔昭和42年(1967年)〕	歌は友だち 友だちは仲間		ひたちこどもエコクラブ 〔令和2年(2020年)〕	体験を通して、環境への関心 の芽を育てる	





A series of horizontal dashed lines spanning the width of the page, providing a template for writing notes or a memo.



ひたちこども芸術祭



毎年3月には、「ひろく、たのしく、ちからを合わせ、こどもが創る文化の祭典」をスローガンに、日立市文化少年団の加盟団体が一堂に集まる「ひたちこども芸術祭」を日立シビックセンターで開催します。

こどもたちによる力強いステージ発表や、友だちや家族みんなで楽しめる体験展示コーナーなどが盛りだくさんです。

皆さんも、ひたちこども芸術祭に来て、見て、聞いて、好きなことを見つけて、チャレンジしてみてください。

