



最新動画アップ
されてるかな？

バス通学するだけで
SDGsにも
貢献できちゃう☆

英単語暗記
しなまや！

自分の好きな
本や音楽に没頭♡

睡眠不足解消！
寝る一択でしょ！

バス停から歩けば
運動不足解消！

とりあえず
SNSチェック
しとこ～

みんなとわいわい
通学できて楽しいな♪

テスト勉強の
追い込みだ!!

イイコトいっぱい エコ通学の ススメ

2023



新入生の皆様、保護者の皆様 通学手段はお決まりですか？



[令和5年度新入生限定] ご利用日: 月 日 ご利用する前にご記入ください

バスお試し乗車券 お住まいの市町村: / 入学する学校名:

バスを降りる際は、この券 + 整理券 + 現金100円を料金箱に入れてください。

有効期間▶令和5年3月11日(土)～令和5年4月28日(金)

[令和5年度新入生限定] ご利用日: 月 日 ご利用する前にご記入ください

バスお試し乗車券 お住まいの市町村: / 入学する学校名:

バスを降りる際は、この券 + 整理券 + 現金100円を料金箱に入れてください。

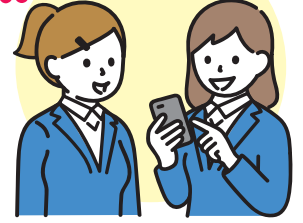
有効期間▶令和5年3月11日(土)～令和5年4月28日(金)

バスや鉄道で通学するメリットとは **整列乗車や座席のゆずり合いなど生活マナーが身に付く!**

バスや鉄道での移動中は、読書や音楽鑑賞、スマホ操作など、その時間を自分のペースで有効に活用でき、天候や季節を問わず、安全で快適に過ごすことができます。

また、毎日決まった時刻のバスや鉄道を利用することで、自然と規則正しい生活習慣が身に付くというメリットもあります。さらに、ご家族の送り迎えの負担も軽減され、みんながハッピーに! 毎日仲間と過ごす通学時間は、学生生活の大切な思い出になるはず!

整列乗車や座席のゆずり合いなど生活マナーが身に付く!



定期券ならこんなにお得!

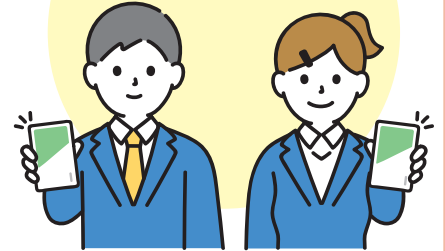
1ヵ月定期券は、通常運賃の、なんと**40%割引!**
3ヵ月定期券は、さらに**5%割引**になります。

- IC定期券はチャージをすれば、通常のICカードとしてもご利用可能!
(定期区間外の乗降は残高から自動精算されます)
- 片道定期券や学期定期券など、様々なスタイルに対応!
- 記名式定期券であれば、紛失時も再発行が可能です。

※バス会社によって取り扱いが異なりますので、詳しくは各バス会社にお問い合わせください。

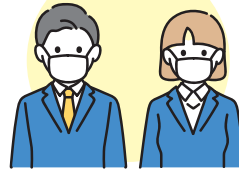
※新学期が始まる4月上旬は定期券発売窓口が大変混雑します。混雑緩和のため、分散購入にご協力をお願いいたします。

定期券でスマートに通学しよう!



感染症対策も万全です!

バス車内は、運行中常時換気されています。交通事業者は、乗務員の健康管理・マスク着用、換気、定期的な清掃・消毒等を行い、お客様に安心して乗車いただけるよう努めています。(お客様には混雑する車内においてはマスクの着用を推奨しています。)



新型コロナにうつらない、うつさないために、今、できること。

バス・鉄道・タクシーは、

この**3つ**を **まね** で守れば

感染リスクはほとんどありません!

1 常にしっかり換気!



2 目・鼻・口は何か何でも触らない!



3 お静かに... **小聲で** 話すならマスク!



公共交通による通学に関するアンケートにご協力ください!

【バスお試し乗車券を利用できるバス一覧】 ※一部利用できない路線がありますので、詳細はバス会社にお問い合わせください。

路線バス 高速バス及び深夜バスを除く

- 関東鉄道(株) ● 関鉄パープルバス(株) ● 関鉄グリーンバス(株) ● 関鉄観光バス(株) ● 茨城交通(株) ● 大利根交通自動車(株) ● 朝日自動車(株)
- 茨城急行自動車(株) ● ジェイアールバス関東(株) ● 株昭和観光自動車 ● 椎名観光バス(株)

コミュニティバス

- 水戸市・城里町広域連携バス「石塚・赤塚線」 ● 土浦市まちづくり活性化バス「キララちゃん」
- 龍ヶ崎市コミュニティバス ● 牛久市コミュニティバス「かつば号 通勤ライナー(上柏田・むつみルート、さくら台・みどり野ルート)」
- つくば市コミュニティバス「つくバス」 ● 鹿嶋市・潮来市・行方市 鹿行広域バス「神宮あやめ白帆ライン」
- 潮来市・行方市「鹿行北浦ライン」 ● 筑西市広域連携バス ● 筑西市地域内運行バス ● 筑西市道の駅循環バス
- 筑西・下妻広域連携バス ● 坂東市 守谷駅直行型路線バス「直行坂東号」 ● かすみがうら市・土浦市・行方市「霞ヶ浦広域バス」
- かすみがうら市・土浦市「千代田神立ライン」 ● 桜川市バス「ヤマザクラGO」 ● つくばみらい市コミュニティバス「みらい号」

茨城県公共交通活性化会議 https://www.pref.ibaraki.jp/kikaku/kotsuseisaku/chiikikoutsu/kotsu_ibaraki.html

各バス会社のお問い合わせ先は
こちらから



【バスお試し乗車券の利用方法】

- 切り取り線に沿って切り離し、入学する学校名、お住まいの市町村を記入してからご利用ください。
- この券は、令和5年3月11日(出)から令和5年4月28日(入)まで有効です。
- 乗車券1枚につき、1乗車の利用が可能です。この券は令和5年4月に茨城県内の高等学校等に入学される方のみ、ご利用いただけます。
- ご利用される場合、バスを降りる際に、この券を運転手にはっきりと見えるように提示した後、整理券及び現金100円と一緒に料金箱へ投入してください。
- この券は、右のバス会社の運行する路線バス(高速バス及び深夜バスを除く)及び一部コミュニティバス(バスお試し乗車券を利用できるバス一覧参照)で、次の①~③に該当する場合のみ利用できます。①茨城県内で乗降される場合。②茨城県内で乗車し、茨城県外で降車される場合。③茨城県外で乗車し、茨城県内で降車される場合。

関東鉄道(株)・関鉄パープルバス(株)・関鉄グリーンバス(株)・関鉄観光バス(株)・茨城交通(株)・大利根交通自動車(株)・朝日自動車(株)・茨城急行自動車(株)・ジェイアールバス関東(株)・株昭和観光自動車・椎名観光バス(株)

一般社団法人茨城県バス協会

【バスお試し乗車券の利用方法】

- 切り取り線に沿って切り離し、入学する学校名、お住まいの市町村を記入してからご利用ください。
- この券は、令和5年3月11日(出)から令和5年4月28日(入)まで有効です。
- 乗車券1枚につき、1乗車の利用が可能です。この券は令和5年4月に茨城県内の高等学校等に入学される方のみ、ご利用いただけます。
- ご利用される場合、バスを降りる際に、この券を運転手にはっきりと見えるように提示した後、整理券及び現金100円と一緒に料金箱へ投入してください。
- この券は、右のバス会社の運行する路線バス(高速バス及び深夜バスを除く)及び一部コミュニティバス(バスお試し乗車券を利用できるバス一覧参照)で、次の①~③に該当する場合のみ利用できます。①茨城県内で乗降される場合。②茨城県内で乗車し、茨城県外で降車される場合。③茨城県外で乗車し、茨城県内で降車される場合。

関東鉄道(株)・関鉄パープルバス(株)・関鉄グリーンバス(株)・関鉄観光バス(株)・茨城交通(株)・大利根交通自動車(株)・朝日自動車(株)・茨城急行自動車(株)・ジェイアールバス関東(株)・株昭和観光自動車・椎名観光バス(株)

一般社団法人茨城県バス協会