

II 教育委員会

1 教育委員会

職 名	氏 名	現 任 期
教 育 長	おり かさ しゅう へい 折 笠 修 平	令元. 12. 25～令 4. 12. 24
教育長職務代理者	なか むら まさ とし 中 村 雅 利	平28. 12. 25～令 2. 12. 24
委 員	かみ むら ゆ み 上 村 由 美	令元. 10. 1～令 5. 9. 30
委 員	あさ ひ はな こ 朝 日 華 子	令元. 7. 1～令 5. 6. 30
委 員	つち や しず はる 土 屋 静 治	平29. 10. 2～令 3. 10. 1

令和2年5月1日現在

折笠教育長



中村教育長職務代理者



上村委員



朝日委員



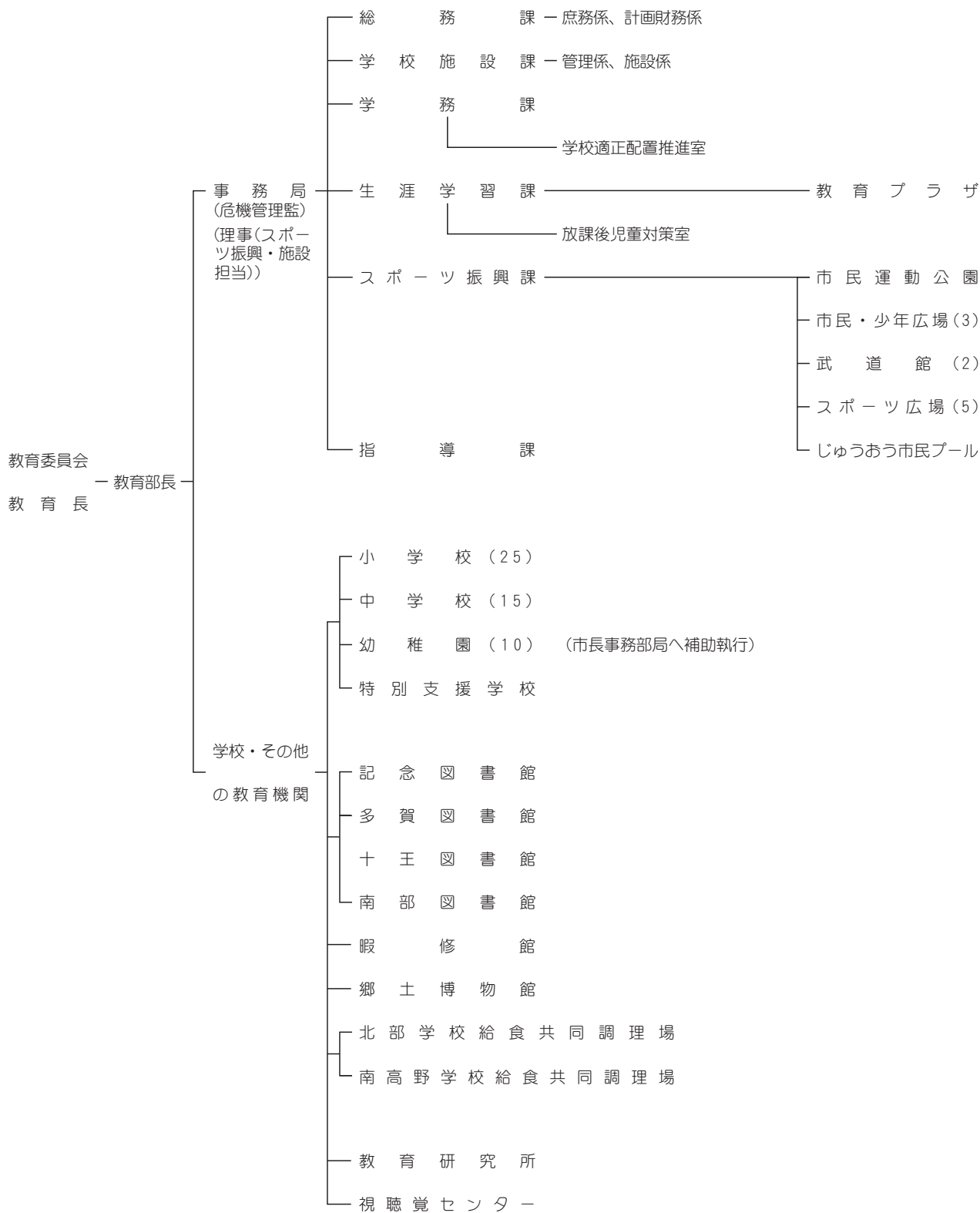
土屋委員



会議の開催状況（令和元年度）

種別	月													計
	4	5	6	7	8	9	10	11	12	1	2	3		
定 例 会	1	1	1	1	1	1	1	1	1	1	1	1	1	12
臨 時 会	0	0	1	1	0	0	0	0	0	1	0	0	3	6
協 議 会	1	1	1	1	1	1	1	1	1	1	1	1	1	12

2 教育委員会の機構



3 事務局分掌事務

総務課

（庶務係）

教育委員／教育委員会会議／例規案の審査、制定改廃の手續／職員（県費教職員を除く。以下同じ。）の任命、配置、分限、懲戒／職員の服務、研修、福利厚生／職員の昇格、昇給、給与／組織、事務分掌／衛生委員会／公印管守／文書収受、発送／公文書公開／個人情報保護／公告式／渉外、秘書／各課との連絡調整／総合教育会議／その他各課に属さないこと

（計画財務係）

重要施策企画／事務事業進行管理／教育行政相談／要望、請願、陳情等の処理／教育長特命の重要事項調査研究、総合調整／教育委員会予算、決算の総括／私立学校／日立市奨学金／教育に関する施策の大綱

学校施設課

（管理係）

小・中・特別支援学校の予算経理／小・中・特別支援学校の教材、教具整備管理

（施設係）

学校施設の計画（土地を含む）、建設／学校施設の大規模改修／学校施設の維持管理、環境整備／学校施設に係る国庫補助申請等／学校施設台帳の整備、実態調査

学務課

県費教職員の任命、分限、懲戒内申／県費教職員の服務、免許、給与、福利厚生／学校の設置、廃止／通学区設定、改廃／学級編制、教職員定数／就学、入学、転学／教科書無償給与／児童生徒に係る諸補助／就学奨励費／学校に係る調査統計／就学相談／学校給食／学校医・学校歯科医・学校薬剤師の任免、服務、研修／児童生徒の保健、安全、福利厚生／新入学児童生徒のランドセル・スクールカバンの支給／スクールバス運行

生涯学習課

生涯学習推進の総合計画、連絡調整／ひたち生き生き百年塾推進本部／生涯学習情報の提供／社会教育委員会議／教育プラザ・暇修館の設置、運営／社会教育活動に対する指導助言／ラジオ体操の普及／子どもの体験活動支援／新成人記念事業／市が運営する放課後児童健全育成事業（障害児児童クラブを除く。）／市以外の者が行う放課後児童健全育成事業等の補助、届出、立入調査等／放課後子ども教室／その他生涯学習及び放課後児童対策に関すること

スポーツ振興課

体育（スポーツを含む）振興企画／レクリエーション活動／各種体育大会、競技会／体育関係諸団体／スポーツ推進委員／体育施設の設置、運営（じゅうおう市民プールの管理を含む）／対外競技、選手派遣／学校施設開放／市民運動公園、市民広場及び少年広場の管理

指導課

学校・幼稚園の教育の計画、経営／児童生徒の生活指導／学校教育内容の助言、指導／教育課程／教職員の研修／教職員の教育研究／教育に関する各種検査、調査、評価／教材等の届出、承認／教材、教育資料の収集、研究／教科用図書採択／視聴覚教育／その他学校教育に関する専門事項の指導に関すること

※ 次の事務については、保健福祉部子ども施設課が分掌する。

幼稚園施設の計画（土地を含む。）、建設／幼稚園施設の大規模改修／幼稚園施設の維持管理、環境整備／幼稚園施設に係る国庫補助申請等／幼稚園施設台帳の整備、実態調査／幼児教育振興／幼稚園に係る予算経理／幼稚園の教材教具整備管理／幼稚園の学校医・学校歯科医・学校薬剤師の任免、服務、研修／幼児の保健、安全、福利厚生

4 教育委員会職員数

(単位：人)

所 属	職 種	一般 職員	教諭	用務員	指 導 主事等	再任用 職 員	臨時的 任 用 職 員	その他の職員 (会計年度任用職員)		
									計	
事 務 局	教育部長	1	0	0	0	0	0		0	1
	理 事	0	0	0	0	1	0		0	1
	総 務 課	8	0	0	0	0	0	事務	2	10
	学校施設課	11	0	0	0	0	0		0	11
	学 務 課	11	0	0	1	0	0		0	12
	生涯学習課	8	0	0	0	1	0	社会教育指導員	2	11
	スポーツ振興課	8	0	0	0	1	0	スポーツ施設維持管理員 スポーツ施設管理人	2 1	12
	指 導 課	6	0	0	6	0	0	生徒指導担当教育相談員 学力向上アドバイザー スクールソーシャルワーカー 外国語指導助手	1 1 1 2	17
小 計	53	0	0	7	3	0		12	75	
幼 稚 園 (※市長事務部局 へ補助執行)	0	26	0	0	0	1	2	幼稚園用務員 幼稚園講師(担任) 知的・情緒障害児学級担当講師 障害児介助員 預かり保育員	3 7 5 32 2	78
小 学 校	0	0	4	0	0	1	0	学校事務員 学校図書事務員 学校用務員 理科学習支援講師 少人数指導教員 生活指導員 学校給食配膳員	22 25 20 8 5 72 30	187
中 学 校	0	0	1	0	0	0	0	学校事務員 学校図書事務員 学校用務員 生活指導員 学校給食配膳員 部活動指導員	14 15 14 1 9 1	55
特別支援学校	0	0	0	0	0	0	0	特別支援学校看護員 特別支援学校障害児介護員 特別支援教育補助員 学校用務員 学校給食配膳員	3 4 1 1 1	10
小 計	0	26	5	0	0	2	2		295	330
図 書 館	23	0	0	0	0	3	0	図書館員 図書搬送員 子ども読書活動推進アドバイザー 事務	39 1 1 25	92
暇 修 館	0	0	0	0	0	0	0	暇修館管理人	1	1
郷 土 博 物 館	5	0	0	0	0	0	0	郷土博物館研究員 郷土博物館特別専門員 郷土教育アドバイザー 事務	4 1 1 4	15
調 理 場	5	0	0	0	0	1	0	学校給食共同調理場栄養士	3	9
教 育 研 究 所	4	0	0	0	2	0	0	教育相談員(学校訪問担当相談員) 教育相談員(適応指導教室担当相談員) こども発達相談センター相談員 こども発達相談センター心理検査員	14 4 8 1	33
視聴覚センター	2	0	0	0	0	1	0	視聴覚センター勤務員 事務	4 2	9
小 計	39	0	0	2	5	0	0		113	159
合 計	92	26	5	9	10	2	2		420	564

(令和2年7月1日現在)

5 令和2年度教育予算（歳出）

（単位：千円）

項目	予算額	人件費		その他
		人件費	その他	
教育費 （教育委員会予算）	8,576,218 (7,474,091)	2,079,020 (1,652,056)		6,497,198 (5,822,035)
1 教育総務費	1,121,771	619,618		502,153
1 教育委員会費	20,472	19,611		861
2 事務局費	500,932	396,266		104,666
3 教育指導費	383,152	119,309		263,843
4 特別支援学校費	105,969	22,531		83,438
5 教育研究所費	100,479	61,859		38,620
6 高等教育振興費	10,767	42		10,725
2 小学校費	1,587,469	206,252		1,381,217
1 小学校管理費	1,072,003	184,320		887,683
2 小学校教育振興費	80,708	21,932		58,776
3 小学校建設費	434,758	0		434,758
3 中学校費	1,626,369	94,896		1,531,473
1 中学校管理費	604,313	94,896		509,417
2 中学校教育振興費	63,312	0		63,312
3 中学校建設費	958,744	0		958,744
4 幼稚園費 （教育委員会予算）	923,352 (0)	367,520 (0)		555,832 (0)
1 幼稚園費 （教育委員会予算）	438,592 (0)	367,520 (0)		71,072 (0)
2 私立幼稚園振興費 （教育委員会予算）	484,760 (0)	0 (0)		484,760 (0)
5 社会教育費 （教育委員会予算）	1,118,586 (939,811)	609,898 (550,455)		508,688 (389,356)
1 社会教育総務費 （教育委員会予算）	508,688 (477,086)	438,496 (383,831)		55,413 (93,255)
2 図書館費	370,886	(383,831)		239,276
3 博物館費	67,824	21,641		46,183
4 視聴覚センター費	24,015	13,372		10,643
5 青少年育成推進費 （教育委員会予算）	28,152 (0)	66 (0)		28,086 (0)
6 青少年施設管理費 （教育委員会予算）	95,958 (0)	4,713 (0)		91,245 (0)
6 保健体育費	2,198,671	180,836		2,017,835
1 保健体育総務費	302,131	171,069		131,062
2 学校給食共同調理場費	1,253,932	9,767		1,244,165
3 体育施設費	642,608	0		642,608

※幼稚園費には「保健福祉部 子ども施設課」の予算を、社会教育費には「生活環境部 女性若者支援課」の予算を含んでいる。

子ども施設課及び女性若者支援課の予算を除く教育委員会に関する予算は、（ ）内に掲載している。