

日上市教育振興基本計画【概要版】

(計画期間 2019年度～2023年度)

未来を拓く人づくり



学校教育



生涯学習



スポーツ

日上市教育振興基本計画は、学校教育・生涯学習・スポーツの分野ごとに、教育の目指す姿や主な取組を示しています。

推進テーマ

いいところ発見 夢づくり

【学校教育】

子どもたちが「自分のよさ」に気付き、自己肯定感・自己有用感を高め、お互いのいいところを見出し、認め合いながら、未来への夢を描くことができる学校教育を推進します。



「理科室のおじさん」が授業をお手伝い

ゆたかな学び 未来につなぐ 人づくり

【生涯学習】

みんなで学び、共に教え合いながら、市民の誰もが生涯にわたって生き生きと過ごすことができる生涯学習を推進します。



好奇心の芽を育てる職業探検少年団

楽しくスポーツ 活力づくり

【スポーツ】

子どもから高齢者まで様々な年代の方や、障害のある方などを含めた幅広い市民を対象としたスポーツを推進し、スポーツを通じて、健康で生きがいをもって暮らせる、活力ある健康都市を目指します。

仲間と一緒に
がんばるぞ!



スポーツ少年団の数は県内一

未来を拓くプロジェクト

本計画の基本理念である「未来を拓く人づくり」の実現に向けて、新たに着手・拡充して推進する主な取組を5つのプロジェクトに位置付けて展開します。

確かな学力の育成



外国語指導助手（ALT）による英語教室



タブレットで分かりやすい授業

教育環境の向上



安全・安心で快適な学校

放課後や休日の活動環境の充実



放課後もみんなと一緒に！（放課後子ども教室）

文化財の活用



ユネスコ無形文化遺産の日立風流物

スポーツの振興



人工芝でいつでもベスト・コンディション！

～わかった!できる!うれしい!～

「ひたちらしさ」を活かした取組

豊かな自然環境や特色ある教育施設、コミュニティによるまちづくりなどの「ひたちらしさ」を活かした取組を、学校教育・生涯学習・スポーツの各分野において推進します。

未来を拓く力を育む学校教育



地域ぐるみで子どもを育成



入学おめでとう! (ランドセル・スクールカバンの贈呈)

生きがいや喜びを見出す生涯学習



“ひたち発”のラジオ体操



移動図書館で本が身近に!

健康と活力を生み出すスポーツ



スポーツの拠点 池の川さくらアリーナ



絶景を駆ける「さくらロードレース」

施策の体系

いいとこ発見 夢づくり【学校教育】

- ① 確かな学力の定着と活用する力の育成
- ② 子ども一人一人に寄り添う教育の推進
- ③ 豊かな心と健やかな体を育む教育の充実
- ④ 次代を担う力を磨き高める教育の推進
- ⑤ 学習環境の充実と地域とともにある魅力ある学校づくり
- ⑥ すべての子どもたちが安全・安心に過ごせる居場所づくり



よりよい教育環境づくりのために

ゆたかな学び 未来につなぐ 人づくり【生涯学習】

- ① 市民の自主的な生涯学習活動への支援と環境整備
- ② 地域や家庭における教育力の向上
- ③ 多様な文化・芸術の推進



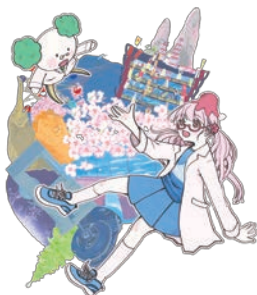
楽しくスポーツ 活かづくり【スポーツ】

- ① 生涯スポーツ社会実現に向けたスポーツ環境の充実
- ② 競技力の向上とスポーツ団体等の活性化
- ③ スポーツを通じた交流人口の拡大



教育は日立市で!

まち全体で子どもたちの笑顔と元気を育みながら、
誰からも「教育は日立市で!」と思われる教育の実現を目指します。



ひたち大好き博士マスコットキャラクター

【編集・発行】

日立市教育委員会

〒317-8601 日立市助川町1丁目1番1号

電話 0294(22)3111 FAX 0294(21)7740

ホームページ <http://www.city.hitachi.lg.jp/kyouiku/>

メールアドレス [kyoiku-somu@city.hitachi.lg.jp](mailto:kyouiku-somu@city.hitachi.lg.jp)