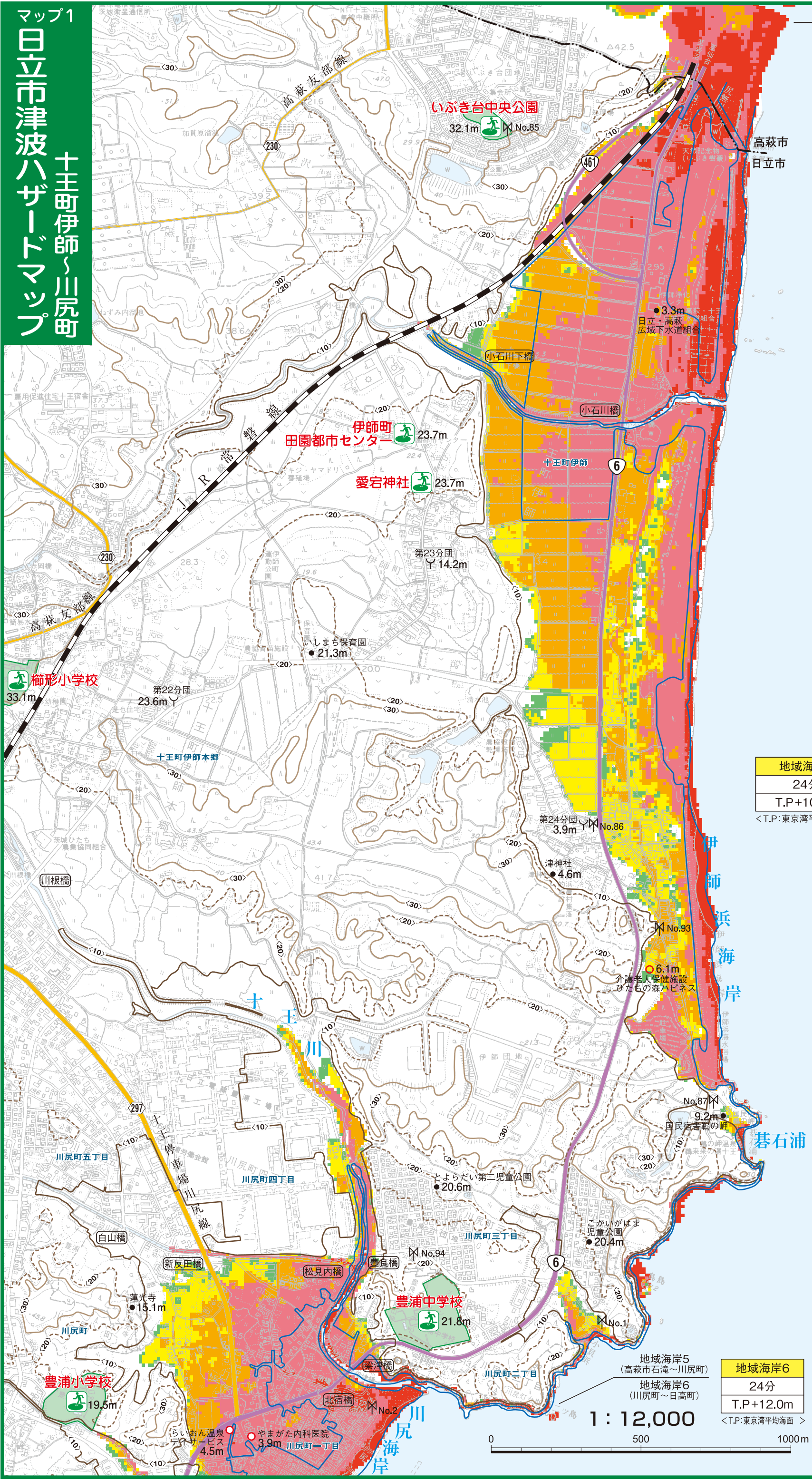


マップ1  
日立市津波ハザードマップ  
十王町伊師・川尻町



地域海岸4

地域海岸5  
(高萩市石滝～川尻町)

避難場所

いぶき台中央公園	—
伊師町田園都市センター	39-4914
愛宕神社	—
櫛形小学校	39-3220
豊浦中学校	43-5719
豊浦小学校	43-4014

防災関係機関・施設

日立市役所	22-3111
十王支所	39-2211
豊浦支所	43-5314
北部消防署	43-0119
十王出張所	39-0119
日立警察署	22-0110
十王駅前交番	39-3003
十王交流センター	39-2411
豊浦交流センター	43-5755

地域海岸5  
24分  
T.P+10.3m  
<T.P:東京湾平均海面>

太平洋

凡例

- 市役所・支所
- 消防本部・消防署・消防団
- 警察署・交番
- 自主防災拠点
- 屋外放送塔
- 災害時要援護者関連施設
- 救急告示病院
- 避難場所
- 標高 10 m
- 標高 20 m
- 標高 30 m
- 標高

津波浸水予測範囲  
(最大クラスの津波が悪条件下において発生した場合を想定)

- 0.3m未満
- 0.3m以上1.0m未満
- 1.0m以上2.0m未満
- 2.0m以上5.0m未満
- 5.0m以上10.0m未満
- 10.0m以上20.0m未満
- 東日本大震災における津波による浸水範囲(実績)

各地域海岸で予測される  
影響開始時間・最大遡上高

地域海岸名
影響開始時間
最大遡上高

<注 意>  
※「影響開始時間」「最大遡上高」は、1頁を参照  
※各施設の標高は、「標高がわかるWeb地図」  
(国土地理院)から算出  
※避難場所は、津波に対するもの

地域海岸6  
24分  
T.P+12.0m  
<T.P:東京湾平均海面>

1:12,000  
0 500 1000m