

東小沢小学校の統合に関する意向調査の結果及び今後の進め方について

1 東小沢小学校の統合に関する意向調査の結果について

- (1) 調査期間 令和3年10月29日(金)から令和3年11月26日(金)まで
- (2) 調査対象 東小沢小学校に通う児童の保護者及び東小沢小学区に居住する未就学児の保護者
- (3) 調査対象世帯 28世帯
- (4) 回答結果

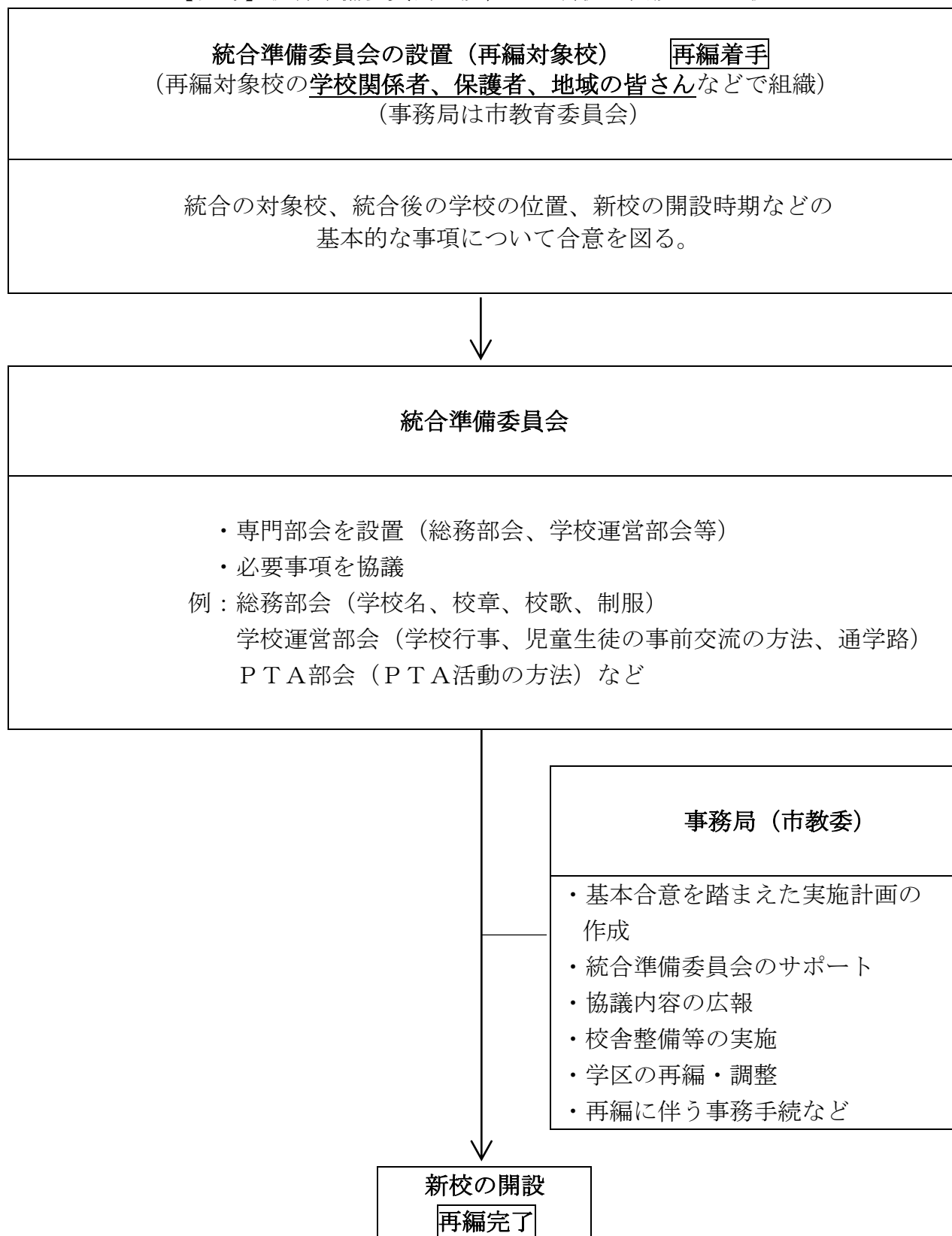
学校統合の在り方	回答世帯数	回答世帯数の割合
久慈小学校と統合	3	15.8%
坂本小学校と統合	16	84.2%
合計	19	100%

2 今後の進め方について

- (1) 東小沢小学校の統合先について
意向調査の結果を踏まえ、坂本小学校との統合を進めていきたいと考えています。
- (2) 統合準備委員会の設置について
 - ア 東小沢小学校と坂本小学校の統合を円滑に進めるため、今後、統合準備委員会を設置し、具体的な準備に入りたいと考えています。
 - イ 委員は、両校の学校関係者、保護者、地域住民の方などから、それぞれ2～3名ずつの選出を予定しています。
 - ウ 委員会では、統合に関する基本的な事項（統合時期、学校名、通学支援、事前交流方法等）について、協議・検討を行います。

(裏面も御覧ください)

【参考】統合準備委員会の設置から新校の開設までの流れ



以 上