

「学校再編計画」では、本庁エリアの中学校について、将来的に平沢中学校、駒王中学校、助川中学校の3校統合により学校の規模を確保するとともに、1つの小学校から複数の中学校に進学する分散進学を解消することとしています。3校の統合に先立ち、平沢中と駒王中の統合による新しい学校の誕生を目指しています。

今後、両校の円滑な統合に向けた協議の内容は「統合準備委員会だより」をとおして、保護者や地域の皆様にお知らせします。

日立市では、中学校の目指す学校規模を次のとおりとしました。

**【中学校】** クラス替えができ、かつ、国語・社会・数学・理科・英語に複数の教員が配置される各学年3学級以上

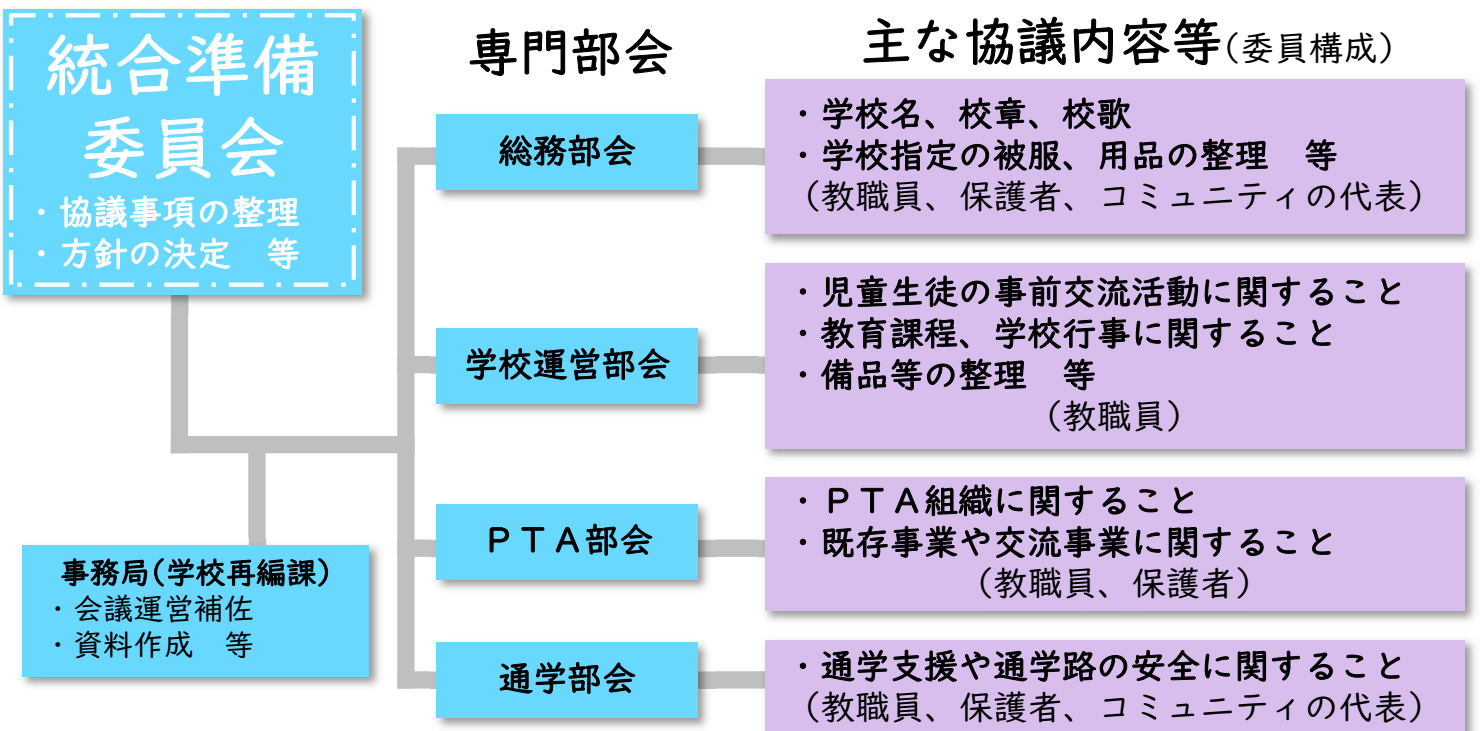
平沢中学校は生徒の減少が進み、また、平成29年からは仮設校舎を使用しています。より良い学習環境を整えるためには早期の統合が必要と考え、「平沢中学校・駒王中学校統合準備委員会」の発足となりました。

## 統合準備委員会とは？



学校の先生や保護者の方、コミュニティの代表の皆さんなどで組織しています。統合準備委員会の中に、統合に関する必要な事項について具体的に検討・協議する4つの専門部会を設けます。

各部会からの報告を受けて、統合準備委員会で協議し、最終的な方針を決定します。



# 第1回統合準備委員会を開催しました

令和4年10月3日（月）18時30分から日立市役所で、「第1回平沢中学校・駒王中学校統合準備委員会」を開催しました。統合の概要や主な協議事項及びスケジュールについて確認を行いました。

## ○協議事項○

- ・これまでの経緯について
- ・統合の概要について
- ・統合までの主な協議事項について
- ・専門部会委員の選出について



## 統合の概要について

平沢中学校



駒王中学校



「学校再編計画」に基づき、学校の再編を統合による場合は対等なものとし、平沢中学校と駒王中学校をいずれも閉校した上で新しい学校とすることを原則とします。

## 統合の場所・時期について

平沢中学校と駒王中学校の統合後の場所は、現在の**駒王中学校**とします。

平沢中学校の生徒数の減少が計画より進んでいることや、令和4年度に入学した生徒が入学した学校で卒業できることを考慮し、**令和7年4月の開校**を目指します。

助川中学校との統合は、生徒数の推移を見ながら統合の時期を検討し、その際の統合校の場所は現在の平沢中学校とします。

## 統合準備委員会から

子どもたち、保護者の皆様、地域の皆様は新しい学校の開校に向けて、期待と不安の両方を感じていることと思います。統合準備委員会では、新しい学校が子どもたちの笑顔で溢れる場所となるよう協議を進めてまいりますので、統合についての御意見等がありましたら、お気軽に統合準備委員会事務局までお寄せください。子どもたちのための新しい学校づくりに、御協力をお願いします。

平沢中学校・駒王中学校統合準備委員会事務局

日立市教育委員会 学校再編課

〒317-8601 日立市助川町1-1-1

TEL 050-5528-5130

FAX 0294-21-7740

Email [gakuhen@city.hitachi.lg.jp](mailto:gakuhen@city.hitachi.lg.jp)

こちらのQRコードから当日の委員会資料や「日立市立学校再編計画」を御覧になれます。

閲覧はこちら▶▶▶

