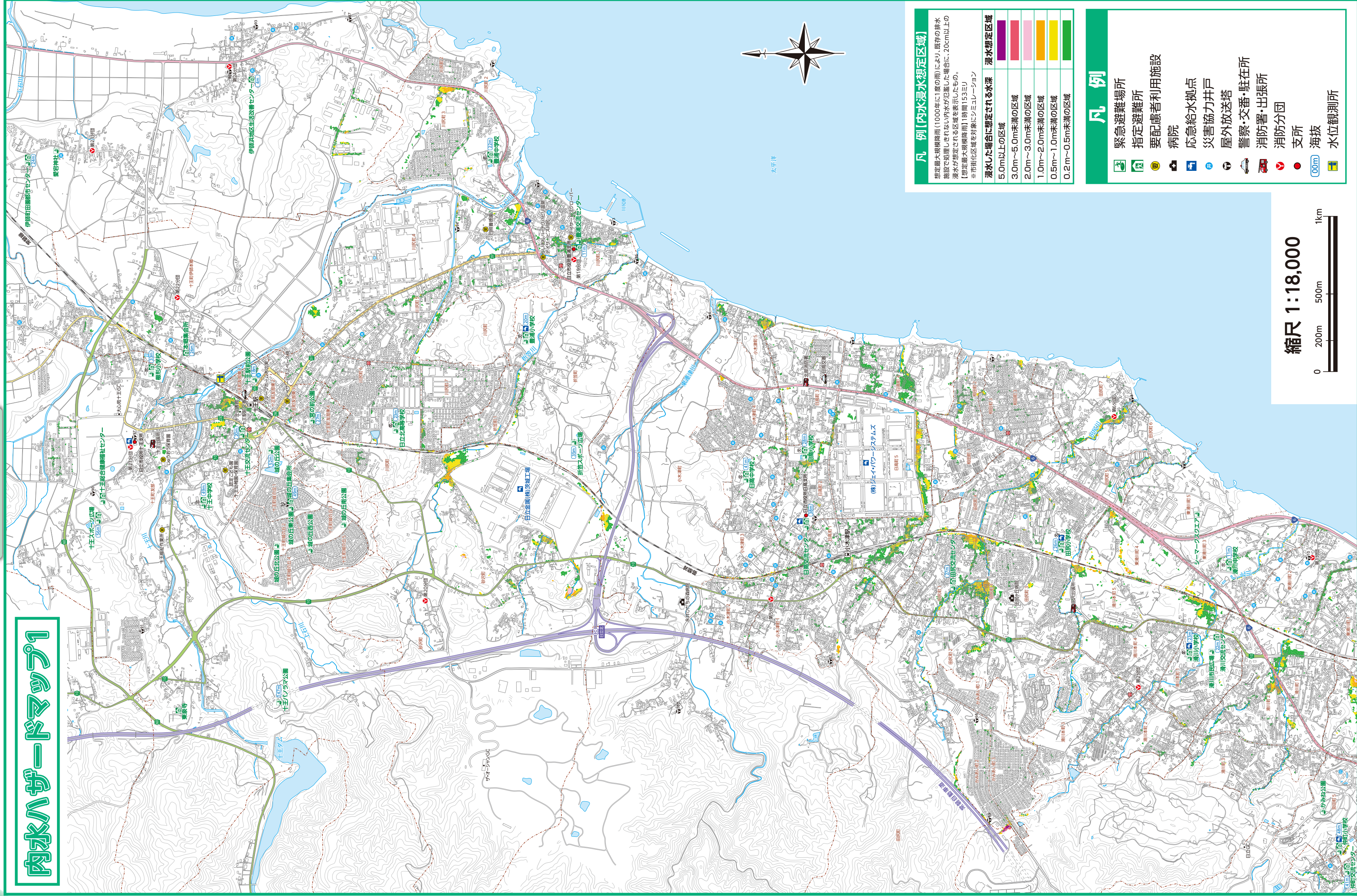


# 内水ハザードマップ①

各種ハザードマップ①



## 凡例【内水浸水想定区域】

想定最大規模降雨（1000年に1度の雨）により、既存の排水施設で処理しきれない内水が氾濫した場合に、20cm以上の浸水が想定される区域を表示したものを、  
【想定最大規模降雨】1時間153ミリ  
※市街化区域を対象にシミュレーション

浸水した場合に想定される水深	浸水想定区域
5.0m以上の区域	
3.0m～5.0m未満の区域	
2.0m～3.0m未満の区域	
1.0m～2.0m未満の区域	
0.5m～1.0m未満の区域	
0.2m～0.5m未満の区域	

## 凡例

- 緊急避難場所
- 指定避難所
- 要配慮者利用施設
- 病院
- 応急給水拠点
- 災害協力井戸
- 屋外放送塔
- 警察・交番・駐在所
- 消防署・出張所
- 消防分団
- 支所
- 海拔
- 水位観測所

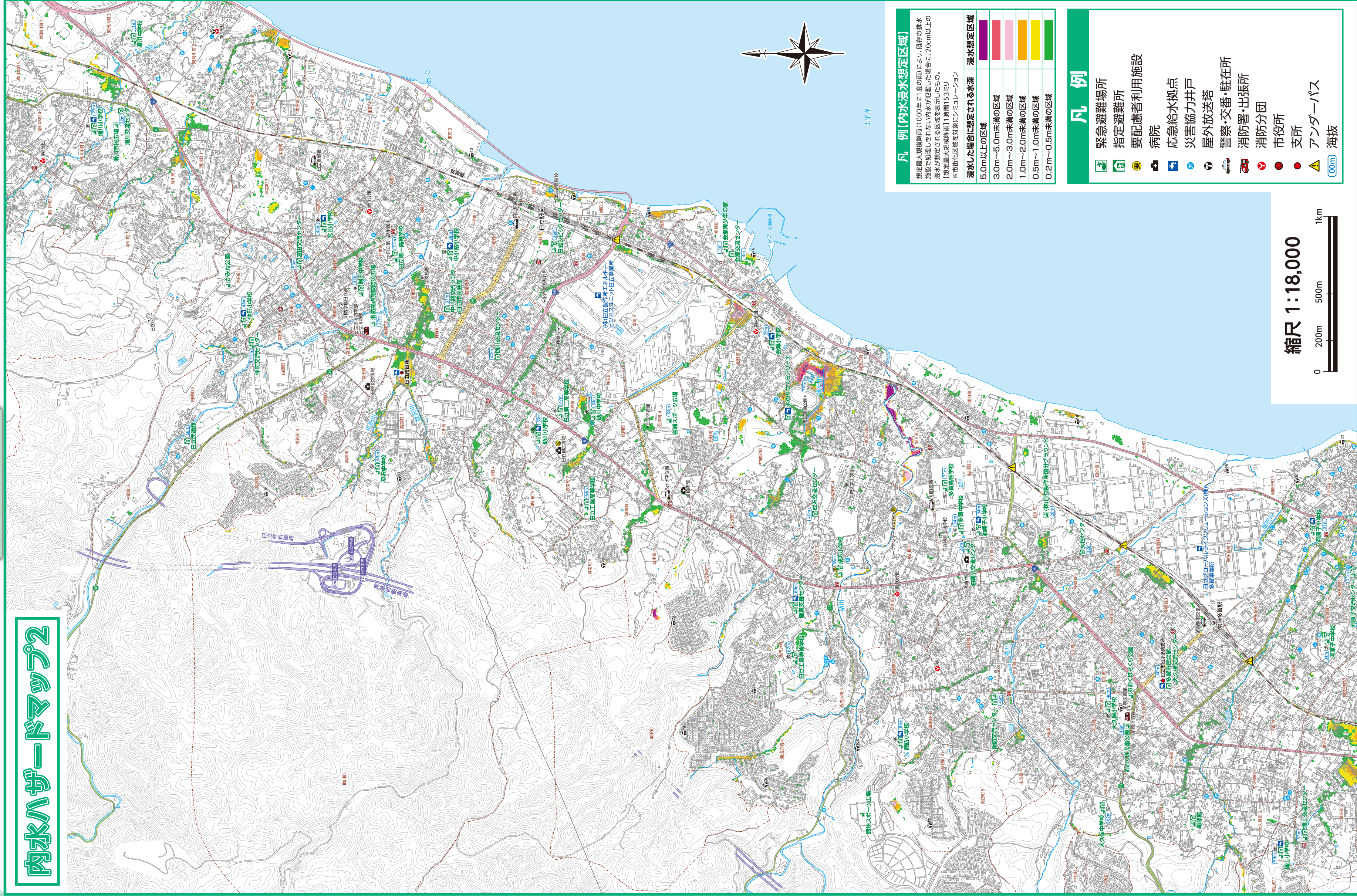
縮尺 1:18,000



各種ハザードマップ②

# 内水ハザードマップ2

各種ハザードマップ



## 凡例 (内水浸水想定区域)

想定最大規模降雨(1000年に1度の雨)により、既存の排水施設で処理しきれない内水が氾濫した場合に、20cm以上の浸水が想定される区域を表示したも。  
【想定最大規模降雨】1時間153ミリ  
※市街化区域を対象にシミュレーション

浸水した場合に想定される水深	浸水想定区域
5.0m以上の区域	
3.0m～5.0m未満の区域	
2.0m～3.0m未満の区域	
1.0m～2.0m未満の区域	
0.5m～1.0m未満の区域	
0.2m～0.5m未満の区域	

## 凡例

- 緊急避難場所
- 指定避難所
- 要配慮者利用施設
- 病院
- 応急給水拠点
- 災害協力井戸
- 屋外放送塔
- 警察・交番・駐在所
- 消防署・出張所
- 消防分団
- 市役所
- 支所
- アンダーパス
- 海抜

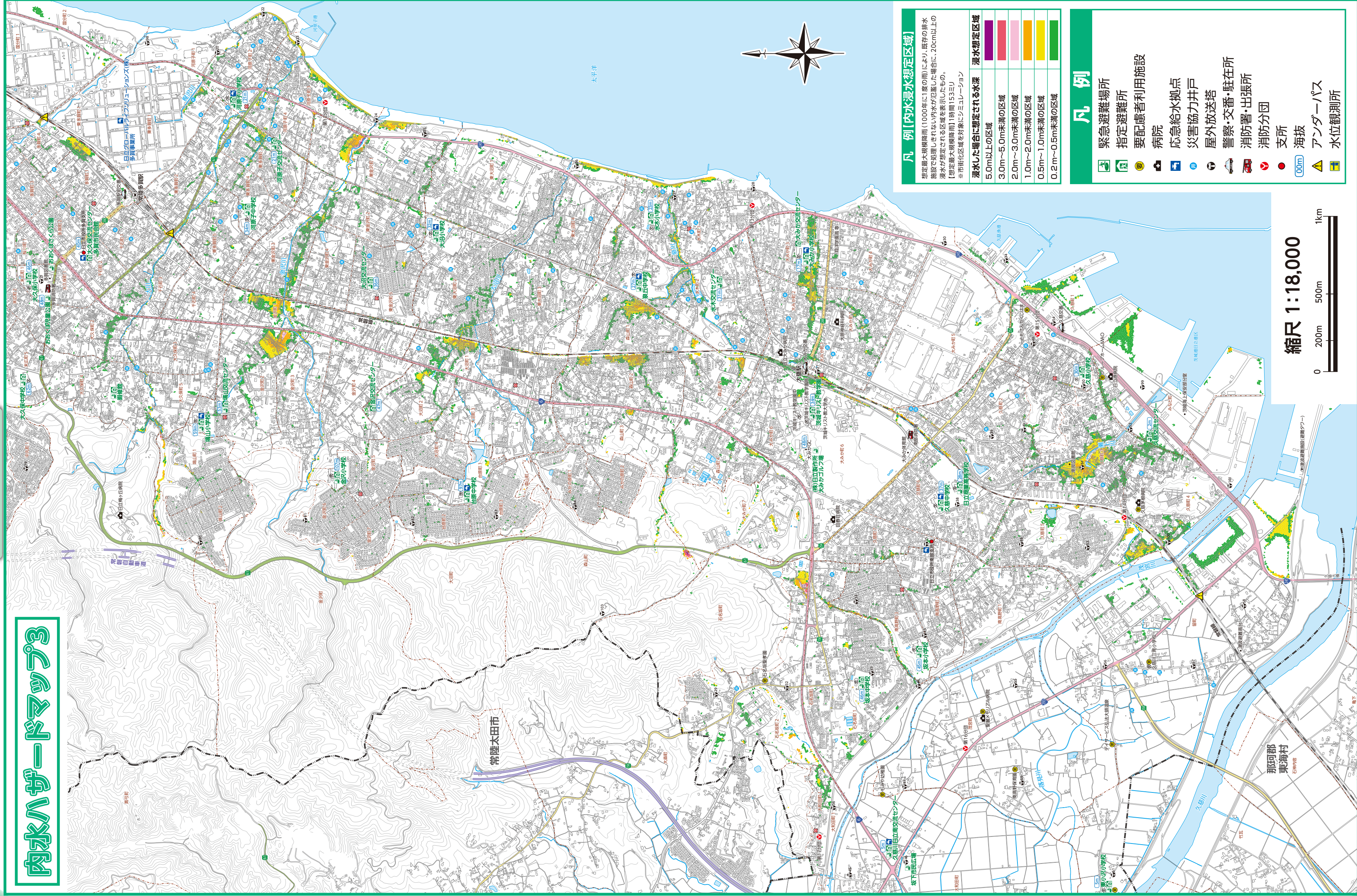
縮尺 1:18,000



各種ハザードマップ

# 内水ハザードマップ3

各種ハザードマップ



**凡例【内水浸水想定区域】**  
 想定最大規模降雨(1000年に1度の雨)により、既存の排水施設で処理しきれない内水が氾濫した場合に、20cm以上の浸水が想定される区域を表示したものです。  
 ※市街化区域を対象にシミュレーション

浸水した場合に想定される水深	浸水想定区域
5.0m以上の区域	
3.0m～5.0m未満の区域	
2.0m～3.0m未満の区域	
1.0m～2.0m未満の区域	
0.5m～1.0m未満の区域	
0.2m～0.5m未満の区域	

**凡例**

- 緊急避難場所
- 指定避難所
- 要配慮者利用施設
- 病院
- 応急給水拠点
- 災害協力井戸
- 屋外放送塔
- 警察・交番・駐在所
- 消防署・出張所
- 消防分団
- 支所
- 海抜
- アンダーパス
- 水位観測所

縮尺 1:18,000



各種ハザードマップ