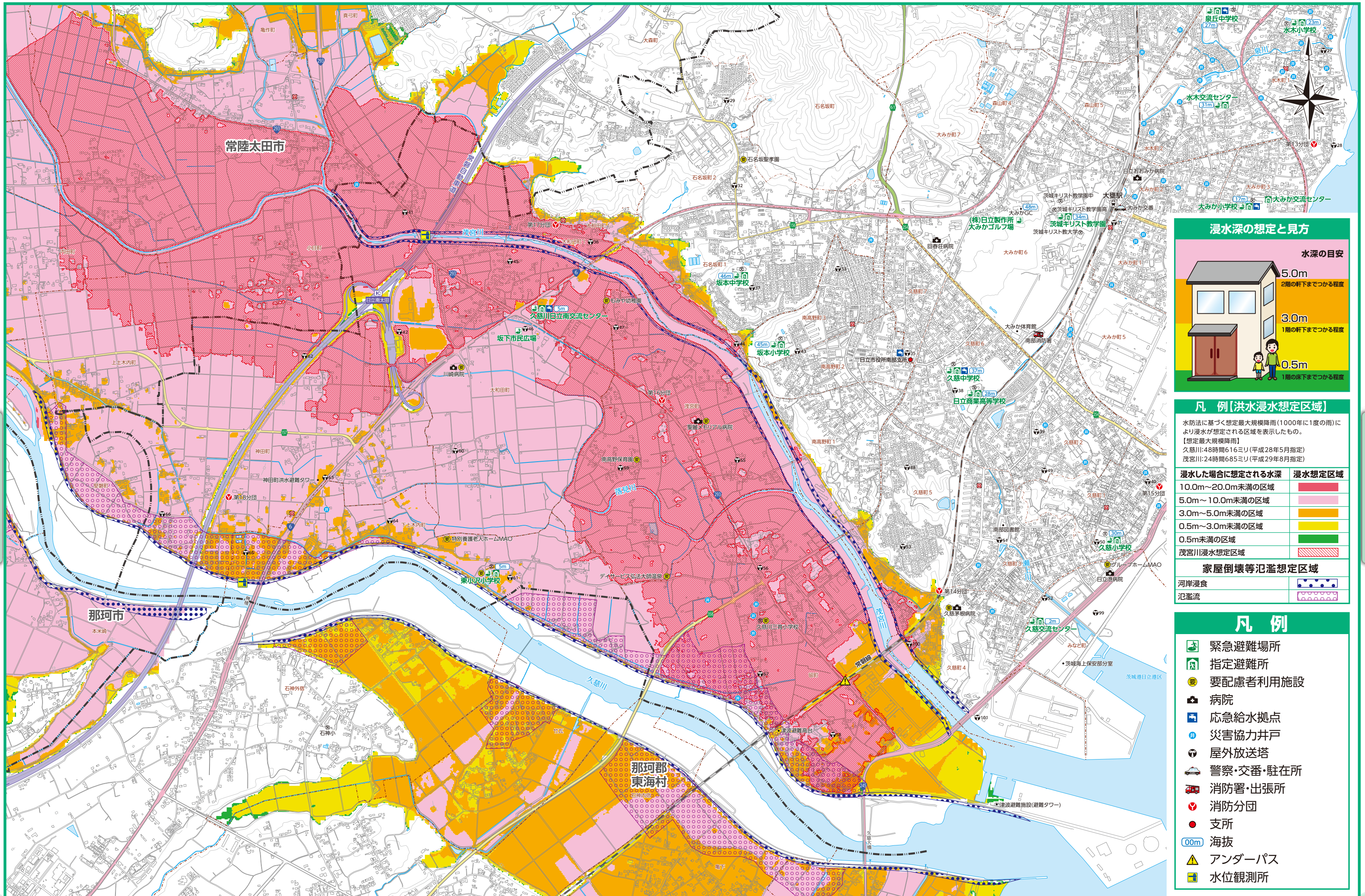


久慈川・茂宮川洪水ハザードマップ

縮尺 1:15,000



浸水深の想定と見方

水深の目安

- 5.0m: 2階の軒下までつかる程度
- 3.0m: 1階の軒下までつかる程度
- 0.5m: 1階の床下までつかる程度

凡例 (洪水浸水想定区域)

水防法に基づく想定最大規模降雨(1000年に1度の雨)により浸水が想定される区域を表示したものを。
 【想定最大規模降雨】
 久慈川:48時間616ミリ(平成28年5月指定)
 茂宮川:24時間685ミリ(平成29年8月指定)

浸水した場合に想定される水深	浸水想定区域
10.0m~20.0m未満の区域	
5.0m~10.0m未満の区域	
3.0m~5.0m未満の区域	
0.5m~3.0m未満の区域	
0.5m未満の区域	
茂宮川浸水想定区域	

家屋倒壊等氾濫想定区域

河岸浸食	
氾濫流	

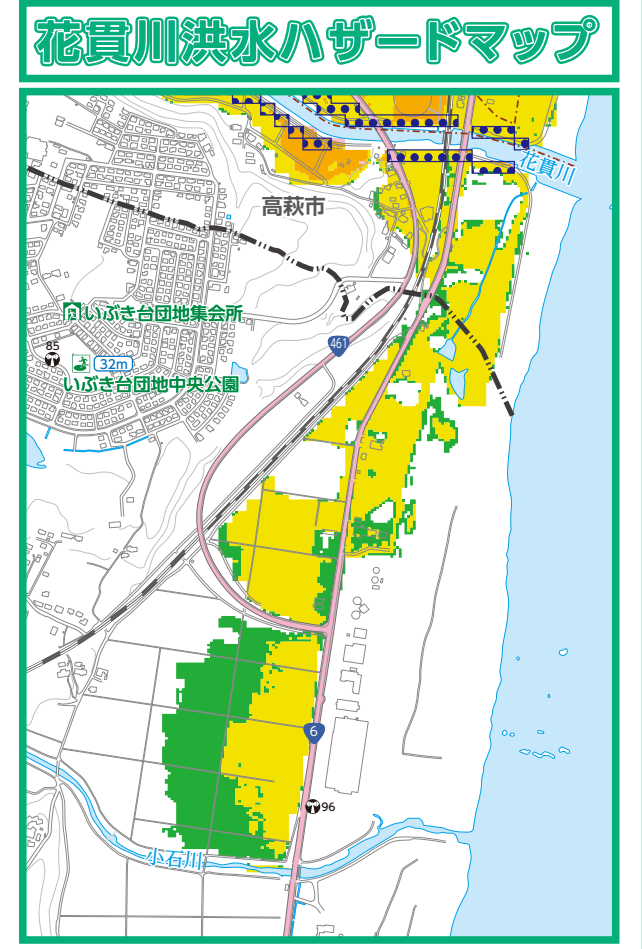
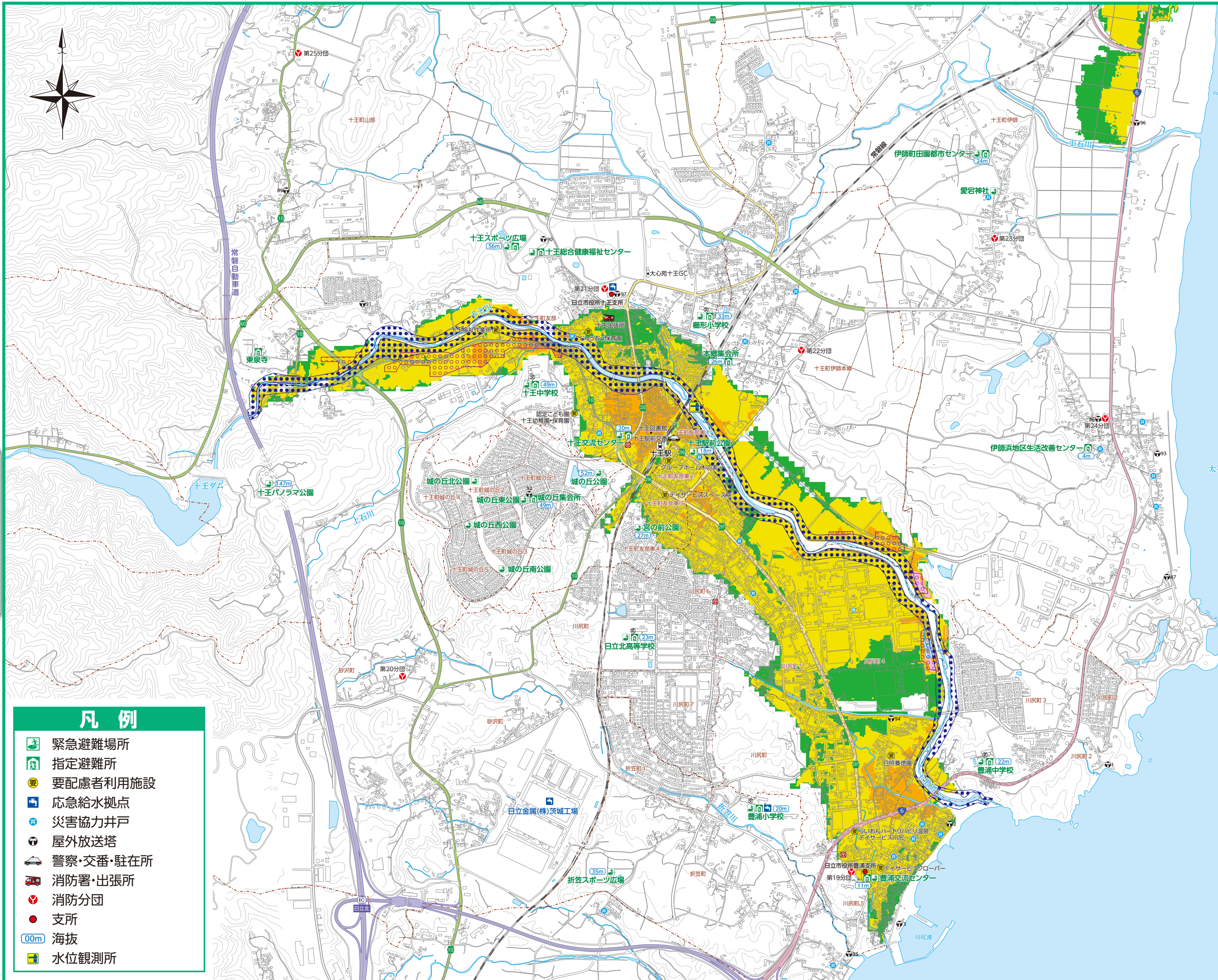
- ### 凡例
- 緊急避難場所
 - 指定避難所
 - 要配慮者利用施設
 - 病院
 - 応急給水拠点
 - 災害協力戸井
 - 屋外放送塔
 - 警察・交番・駐在所
 - 消防署・出張所
 - 消防分団
 - 支所
 - 00m 海拔
 - アンダーパス
 - 水位観測所

各種ハザードマップ

各種ハザードマップ

十王川・花貫川洪水ハザードマップ

縮尺 1:15,000



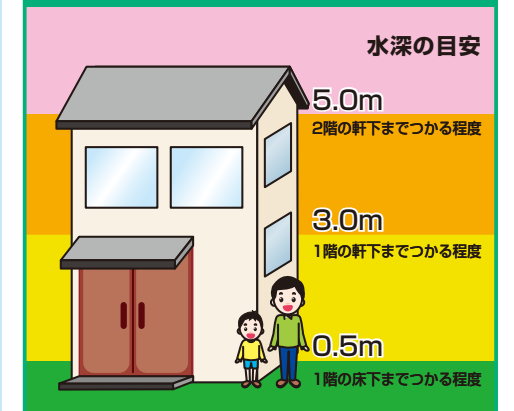
各種ハザードマップ

各種ハザードマップ

凡例

- 緊急避難場所
- 指定避難所
- 要配慮者利用施設
- 応急給水拠点
- 災害協力井戸
- 屋外放送塔
- 警察・交番・駐在所
- 消防署・出張所
- 消防分団
- 支所
- 00m 海拔
- 水位観測所

浸水深の想定と見方



凡例【洪水浸水想定区域】

水防法に基づく想定最大規模降雨(1000年に1度の雨)により浸水が想定される区域を表示したもの。
 【想定最大規模降雨】
 十王川:24時間681.9ミリ(平成29年8月指定)
 花貫川:24時間684ミリ(平成29年8月指定)

浸水した場合に想定される水深	浸水想定区域
10.0m~20.0m未満の区域	
5.0m~10.0m未満の区域	
3.0m~5.0m未満の区域	
0.5m~3.0m未満の区域	
0.5m未満の区域	

家屋倒壊等氾濫想定区域

- 河岸浸食
- 氾濫流