



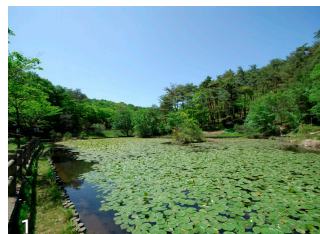
豊かな自然が子どもたちの学び舎 森の教室“小木津山自然公園”

おぎつやま
小木津山自然公園は、1971（昭和46）年4月にアカマツ林・雑木林の自然林を利用して作られた公園です。針葉樹のほかコナラ・クヌギ・トチノキ・サクラ・ツバキなどの広葉樹もあり、展望台からは市街地や太平洋が遠望できます。

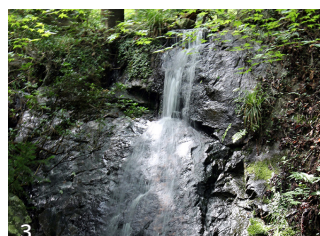
総面積約59ha、雑木林の中に遊歩道が整備され、池や小川、滝もあり、コイやフナのほか水生生物も見られる、市民の憩いの場となっています。園内には炊事場があり、ここだけは火の使用が認められています。

秋には、市内有数の紅葉スポットとなり、特に「公園入口」、日本最古の約5億年前の花こう岩でできている「いしくぼの滝」、園内で一番高い場所にあり市北部の市街地を一望できる「南展望台」の3箇所は紅葉の絶景スポットとなっています。

また、小木津山自然公園は、子どもたちがいきいきと元気に成長できる、豊かな自然とのふれあいや野外体験活動にふさわしい場所として、茨城県の「子どもいきいき自然体験フィールド100選」に選定されています。



1・2. 公園の中心部に位置する「中央池」。夏は清々しいスイレンの花を楽しむことができます。また、水辺には水鳥が羽を休めにくるため、バードウォッチングにおすすめのスポットです。



3. 園内一押し紅葉スポットである「いしくぼの滝」。日本最古の地層を見ることが出来る貴重な場所でもあります。

4. 園内最高점에位置する「南展望台」。市街地や茨城百景の1つである小貝ヶ浜などが一望できます。



<基本情報>
【所在地】
日立市小木津町字小木津山 4194-2
【問合せ先】
日立市都市整備課 0294-22-3111
【URL】
<https://www.city.hitachi.lg.jp/park/page/p002173.html>