

# かみねっちょ新聞

令和4年 9月号

## このこは、アライグマ？タヌキ？それともレッサーパンダ？

アライグマ舎の前では「タヌキだ！」「レッサーパンダだ！」という言葉をよく耳にします。たしかに、タヌキもレッサーパンダもアライグマも、ふさふさの尻尾を持ち顔に黒い模様があります。動きもなんだか似ているような気がしますね。でも、よく観察してみると色んな違いがあります！

### アライグマ

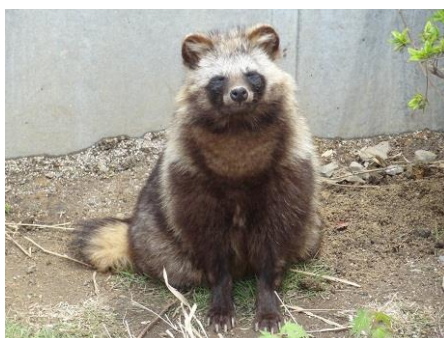
食肉目アライグマ科



- ・ 耳のふちが白い
- ・ 目の間は黒っぽい
- ・ 足は白い
- ・ おなかは白い
- ・ 尻尾にシマシマある

### ホンドタヌキ

食肉目イヌ科



- ・ 耳のふちが黒い
- ・ 目の間は白っぽい
- ・ 足は黒い
- ・ おなかは黒とうす茶色
- ・ 尻尾にシマシマない

### レッサーパンダ

食肉目レッサーパンダ科



- ・ 耳のふちが白い
- ・ 目の間は茶色っぽい
- ・ 足はくろい
- ・ おなかは黒い
- ・ 尻尾にシマシマある

意外と見比べてみると違いが分かりやすいですよ。今回は見た目に注目してみました。ぜひ動物園にきたら動きや飼育環境の違いなどにも注目してみてください。色んな違いが分かったら、今度は共通点を探してみるのも楽しいと思います！

アライグマ担当 にしかわ

# 獣医のつぶやき

## ～ダブルチェック～

ダブルチェックというと、『あ～、あのことね』とすぐに思い浮かぶ方はいらっしゃるでしょうか？大体の方は、何の事だっぺ？と頭をかしげるのではないのでしょうか。動物園では、がおーこく、クマのすみか、チンパンジーの森において、ヒューマンエラーをなくすために、2人以上の体制で動物の入れ替えを行っています。1人が作業をして、他の人がそれを確認（チェック）します。施錠の確認や、動物がどこにいるかなどを確認して事故をなくするのが目的です。なので、一人で作業するよりも確認作業が加わるので、多少時間がかかります。このダブルチェックのお仕事、獣医も携わっていて、担当者と実施しています。朝、がおーこくのダブルチェックでは、まず、動物が寝室にいるのを確認します。『キボウ確認、とびら施錠確認』と声に出して確認します。動物が見えないときには、『キボウ、キボウちゃん』と声をかけて確認しています。もし、『ガウッ！』とキボウが現れれば、寝室の外にいることになり、私たちは身の危険に晒されます。

もちろん、今の所一度もありませんが、そういう事がないように、しっかりとチェックする必要性を身をもって感じています。



獣医師 いいだ

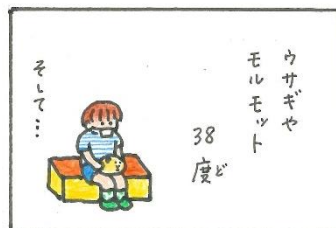
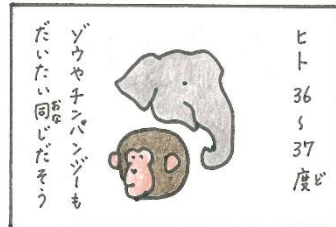
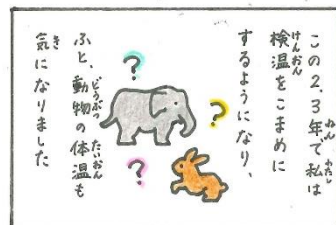
10月の予定

ハロウィンイベント 29日(土) 30日(日)



詳細はかみね動物園ホームページをご覧ください  
または 0294(22)5586 まで

「たから!!いいえ、ニワトリです」 さく なみね



YouTube

SNSでも写真や動画、最新の情報をお知らせ中!

Twitter



Facebook

# HAPPY BIRTHDAY! ~こんにちあかちゃん~



キリン(♀) 8月1日生まれました



フサオマキザル(性別不明) 8月9日生まれました