

# かみねっちょ新聞

令和3年 7月号

ようこそ日立へ



チンパンジーの「フク」ちゃん(9歳)がスーラシアからお引っ越ししてきて約3か月が経ちました!

チンパンジーのメスは年頃(10歳前後)になると自分が生まれた群れを離れ、別の群れへと移籍します。

フクちゃんも年頃になりかみね動物園へとやってきました。この時に同じく年頃だったゴウちゃん(10歳)がスーラシアへと入れ替わりでお引っ越ししています。

積極的で社交的な性格

お気に入りはおヨウちゃんによく

一緒に過ごしています♪



よこはま動物園  
スーラシア



チンパンジーは群れの中に順位があり、ユウ君がリーダー、元リーダーのゴヒキ君が2番目。メスたちはあまり順位を気にしておらず、緩やかな繋がりで穏やかに暮らしています。

しかし! そんな平和な群れの中でフクちゃんはおトップを目指したい様子!!

最近では強気な態度がみられ、ゴヒキ君や同い年のリュウマ君に自ら立ち向かっていき騒ぎを起こすことも…すぐに謝る姿がみられるのですが、

今後どうなっていくのか…

注意深く見守っていきたいなと思っています。

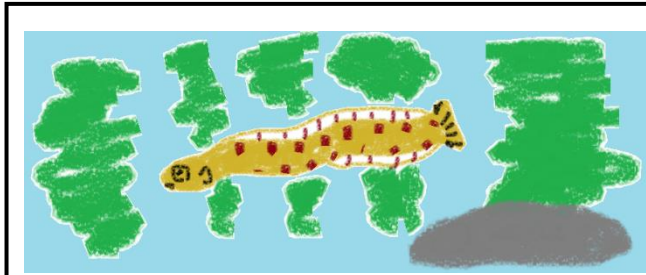
飼育員 おおぐい



大好きな  
ヨウちゃんと♡

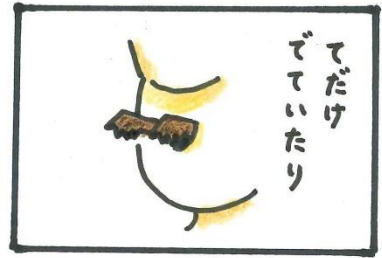
# ほくらのうみだより vol. 7

2016年からどうぶつ資料館で始まった、日立の海で捕まえた生き物を展示する日本一小さな水族館「ほくらのうみ」から、オモシロ情報をお届けします！今回はスゴ技を持つギンポのお話です！

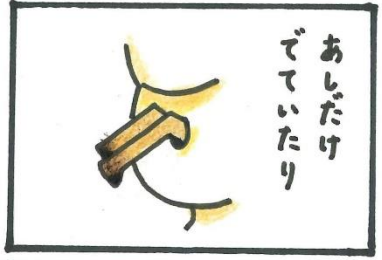


夜の海を箱メガネを使っ  
てのぞいていたら、  
よるよとしたウミヘビのよ  
うな生き物を見つけまし  
た！網でそっとすくって  
たところへビではなく魚で  
した。調べてみたところ「ギ  
ンポ」という魚でした。水槽  
で飼ってみると元気よくジ  
ャンプして飛び出してしま  
いました。あんなに小さな  
ヒレですごいちからだと  
びっくりしました

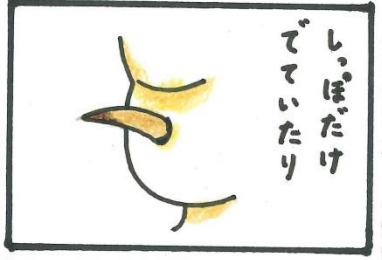
「ギンポ」  
浅い岩場などに生息し、日  
本では広く見られる。不気味  
な見た目からは想像がつか  
ないが、江戸前天ぷらの高級  
食材としても知られている。



ただけ  
でていたり



あしだけ  
でていたり



しっぽだけ  
でていたり



ほとんど  
でていたり

ふくろのなかでカンガルーのあかちゃんほどんた  
たいせいでいるのか、とてもきになるでした。

## 8月の予定

1日～31日 身近な生き物展

11日～15日 夜の動物園 (事前予約制)

詳細はかみね動物園ホームページ <https://www.city.hitachi.lg.jp/zoo/>

または 0294(22)5586 までお問い合わせください



日立市かみね動物園

いよいよオープン！

## 新・レッサーパンダ舎

昨年よりレッサーパンダの新獣舎を建設していましたが、**7月10日(土)**より、オープンとなります。

レッサーパンダには一足先に新しい環境に慣れてもらっています。新しい部屋の使い心地はどうなんでしょうか？

お客さんが入っての展示はレッサーパンダにとっても初めてなので、ご来園の際は優しく見守ってくださいね。



動物園の  
YouTube  
SNS

