

# かみねっちょ新聞

令和3年 3月号

## ～あなたの知らない飼育員の世界～

園内を歩いていると飼育員がショルダーバッグやウエストポーチを持って歩いているのを見たりしませんか？あの中身、気になりませんか？気になりますよね？？そこでお願いして見せてもらいました！題して・・・

### ○あなたのバックの中身を見せて下さい！○



まずはゾウ、カピバラなどを担当する自分から。

- ・飲み物を買うための小銭入れ
- ・トレーニングで使うホイッスル
- ・大き目のタオル（普通サイズのハンドタオルではすぐにびちょびちょになってしまうので今の時期はこれがないと手荒れがひどくて絶対必要！）
- ・壊れて映らなくなってしまったデジタルカメラ（だいが使い古しました。今はスマートフォンの方がよく使います）  
こう見るとたいした物が入ってないですね。

次はサイ、カバなどを担当するT飼育員。

- ・デジタルカメラ（こちらも故障中だそうです）

- ・メジャーとカッター

メジャーを常に持ち歩いているなんて、さすがは園内一器用な飼育員。自分も機械のちょっとした修理や看板の製作などをよくお願いしちゃいます。

- ・ペン

- ・ポケットティッシュ、テーピングテープ、絆創膏



最後はカンガルー、ワライカワセミなどを担当するI飼育員。

- ・水筒
- ・皮手袋
- ・展示場前にあるホワイトボードに書くための水性マジック
- ・ピンセット

てっきりカワセミに餌をあげる用かと思って聞いてみたら、草食動物の糞に巣作りしている虫（糞虫）を探す用だそうです！

- ・デジタルカメラとフレキシブル三脚
- ・USBメモリやSDカード
- ・以前に国立科学博物館ミイラ展で購入したカメラ入れポーチ



どうでしたか？まさに三者三様。同じ飼育員と言っても担当動物や仕事内容によって持ち物が違って個人的には結構興味深いものが出てきたなと思いました！中身を見せてくれたお二人、ありがとうございました！！

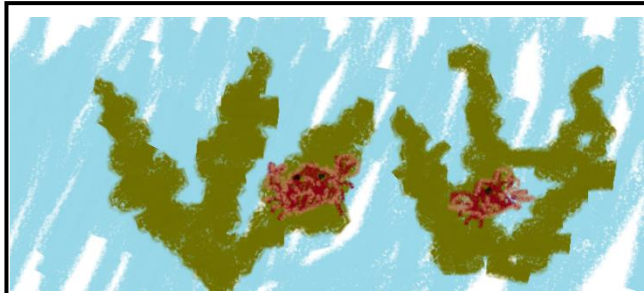
飼育員 西野

# ほくらのうみだより vol.6

2016年からどうぶつ資料館で始まった、日立の海で捕まえた生き物を展示する日本一小さな水族館「ほくらのうみ」から、オモシロ情報をお届けします！今回はスゴ技を持つカニのお話です！

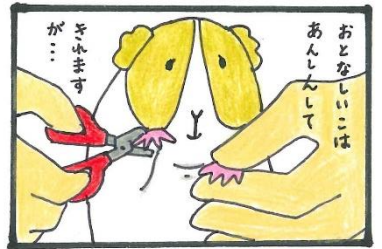
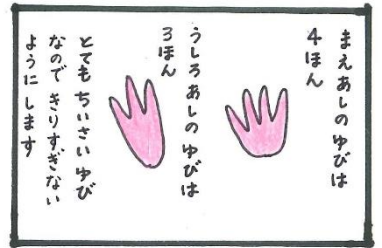


「トゲクリガニ」  
海藻が大好物で、普段は砂の中や岩場の隙間に潜っている。ケガニ（オオクリガニ）に近い仲間で、食用として売られることもある。



寒い寒い冬の海はコンブやワカメがとても大きくなります。そんな海藻に生き物がいないか探していたら、大きなカニがくっついていました。よくみるとあちらこちらにいるではありませんか。体中毛のようなトゲトゲがたくさんついていて、硬そうなカニでした。調べたところ、そのカニは、「トゲクリガニ」でした。

モル日記～つめきりへん～ さく・なめかい



## 4月の予定

飼育の日：18日（日）

詳細はかみね動物園ホームページ <http://www.city.hitachi.lg.jp/zoo/>

または 0294(22)5586 までお問い合わせください



## 園長への手紙傑作選！！ #5

どうぶつ資料館で募集している『園長への手紙』。多くの手紙の中から一部をご紹介します！！

今日は震災の日です。日立市もとても大きな被害を受けました。  
Q. 沢山の動物をかかえ当日は大変だったと思います。忘れられない日ですよ。毎日御疲れ様です。あ、カバさん Happy Birthday

日立市・30歳女性



～生江園長～

本当に大変でしたね。動物園もそうですが、皆さんの生活も大変だったと思います。私は前日かるいギックリ腰になっちゃいまして、コルセットをしながら対応に当たっていましたので・・・トホホでした。あのような災害はこりこりですね。