

かみねっちょ新聞

令和3年 2月号

～あなたの知らないリスの世界～

リスってなにを食べるの？
そこで！！

アメリカアカリス



好きな食べもののランキング

だい い
第1位
ヒマワリの種



だい い
第2位
クルミ



だい い
第3位
キウイフルーツ



4位マウスフード・5位リンゴ・6位サツマイモ・7位ニンジン

ほか 他にも栄養満点！バナナ、青菜、柑橘類、ニボシも食べています。

アカリスは何でも食べる雑食性。野生では種子や木の实、花、芽、果実、昆虫や鳥のヒナなどを食べます。動物園での好きな食べもののランキングの結果、カロリーが高い種子や木の实、酸味のある果実を好んで食べています。

飼育員 きむら

園長のひとごと

気心の知れた園長同士で時々ゴルフをやる。そのゴルフ場に、ある園長は双眼鏡を持ってくる。打ったボールを探すためか、と思いきや彼は頭上の空や木々の頂にそれを向ける。バードウォッチングだ。山の中に作られたゴルフ場には多くの動物も集まる。青森ではニホンカモシカを見かけた。特に多いのが鳥類。ニホンキジなどもよく見られる。

ウォッチャー園長は、小さいころお祭りの屋台で買った色とりどりのヒヨコが大きくなるにつれ「みんな白くなっちゃったー」と泣いて駄々をこねるほど無類の鳥好き。プレー中もある時はレンズを通し、またある時は鳴き声を聞き、やれクマタカだ、やれヤマガラだ、やれバンだ、と鳥以上にかまびすしい。そういえばゴルフでも標準打数より1打少ないバーディー(小鳥)、2打少ないイーグル(鷲)、3打少ないアルバトロス(アホウドリ)など、鳥にちなんだ用語が多い。コンペをやると私の定位置ブービーはカツオドリだ。ゴルフの先人たちも、鳥たちをお供に野山でプレーしたのだろうか。ちなみにこの園長、猛禽類のフライトトレーニングの達人で各地で行われるバードショーなども指導し、敬意を込めて「国王」とも称される。彼の影響で私も園にやってくる鳥たちを多少識別できるようになったが、所詮事務屋の園長、彼の足元にも及ばない。

及ぶのは酒量ぐらいか、ちゃんちゃん。

3月の予定

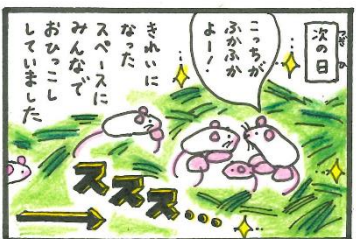
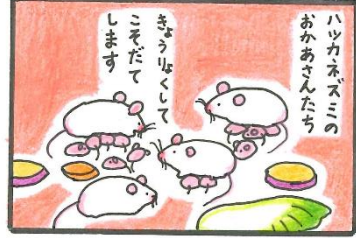
7日(日)：園長ガイドツアー

14日(日)：ライオン「きぼう」の誕生会

詳細はかみね動物園ホームページ <http://www.city.hitachi.lg.jp/zoo/>

または 0294(22)5586 までお問い合わせください

「ネズミのかみねさんおぼえています」さく、なみかみわ



わらわいかえたつぎのみにほだいたいおかししています。
「おめさんてすいな」とおもうことがたくさんあります!



園長への手紙傑作選！！ #4

どうぶつ資料館で募集している『園長への手紙』。多くの手紙の中から一部をご紹介します！！

Q. ハイエナとオオカミとシロクマぜひかみね動物園で見たいです。

水戸市・21歳女性



～生江園長～

肉食系がお好きなんですね。

今度一緒に焼肉でも食べに行きませんか。