



KAMINE ZOO
日立市 HITACHI CITY

太平洋が見える動物園

かみね動物園

かみねっちょ新聞

かみね動物園は
今年で60周年!

平成29年 9月号

どうぶつのお話

今月は

シマシマもよりのシッポ
とがった^{かみ}顔が^にキツネに似ている
ヤルの^{なかま}仲間



「ミーオ」や「ミー」とまこえる
ネコに^{こえ}にた^だ声を出します。

ワオ キツネザル

マダガスカル島^{とう}南部^{なんぶ}の森林^{しんりん}に生息^{せいそく}しています

♂^{オス}・♀^{メス}同数^{どうすう}くらいの10~20頭^{とう}の群れ^{ぐみ}で生活^{せいかつ}しています。そのなか
で、1番^{ばん}強い^{つよ}♂しか交尾^{こうゐ}もしません。か^が♂のなかでは強^{つよ}くても、メス
には逆^{さか}らえません! 女^めのうが優位^{ゆうゐ}な動物^{どうぶつ}で、ほかの群れ^{ぐみ}に出会^{であ}
ってしまったとき群れ^{ぐみ}を守る^{まも}るためにケンカ^{けんか}をするのは♀同士^{どうし}なのです。

えっ?! ♀は どうしているかって?

少し^お離れた^{はな}ところで「ガンバレー...!!」と
言^いっているのかも?



園長のひといごと

猫がウンチをする。当たり前である。しかしウチの庭の芝生に平気で落としていく。今朝もその始末をして、カナヘビにやるコオロギを捕まえ、出勤だ。朝飯前にやること多くないか。自分のウンチはその後だ。以前は庭で犬を飼ってたので、猫が入るとワンと吠え、それなりに抑止効果があったが、愛犬が亡くなってからは我が物顔で入ってくる。畑のほうに落としてくれるならまだいいが、芝は厄介だ。葉っぱしか食べないシカやヤギのようにコロコロしてるなら、喜んでポロっととるのだが、肉を中心にして何でも食べる野良猫たちはそうはいかない。粘着性の便は、どうとんでも芝を汚していく。やむなく根元からザックリとると、私のように下手なゴルファーがダフった跡のように点々と・・・笑えない。

素性の知れない猫たちを地域猫などと呼び、その対策も官民あげて行われるようになってはきたが、元をただせば飼い猫。飼い主や地域猫に餌付けする方のモラル向上に期待したい。

最後に。エレファントカフェでおいしいかみねバーガーを食べながらこの新聞を読んでいた皆さん、ゴメンナサイ。犬飼おうかなあ。

今年動物園は60周年、おれ61歳。
いっこ下の動物園をよろしく！



ビール科エンチョウガラス

「ツッポくん、ワイルドになる」なめかわまい作



10月の予定

- ☆どうぶつスポーツ大会 7・8日
- ☆どうぶつえんでハロウィン 28・29日



詳細はかみね動物園ホームページ <http://www.city.hitachi.lg.jp/zoo/>
または 0294(22)5586 までお問い合わせください

もぐもぐタイムの時間

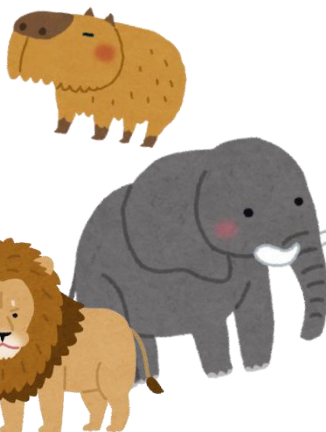
注意：時間変更・中止になる場合もございます。

■は見学のみ



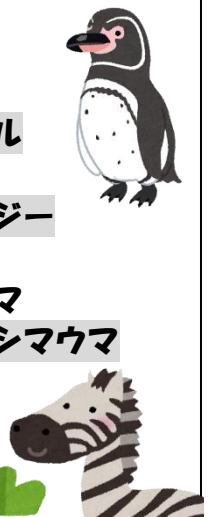
(平日)

- 11:00 ペンギン
- 11:30 キリン
- 13:00 マンドリル
- 13:15 カピバラ
- 13:30 チンパンジー
- 14:00 ソウ
- 14:30 エゾヒグマ
- 15:30 ペンギン
- 16:00 ライオン



(土日祝)

- 10:00 ソウ
- 11:00 ペンギン
- 11:30 キリン
- 13:00 マンドリル
- 13:15 カピバラ
- 13:30 チンパンジー
- 14:00 ソウ
- 14:30 エゾヒグマ
- 15:00 ポニー・シマウマ
- 15:30 ペンギン
- 16:00 ライオン



※ソウ・エゾヒグマのおやつタイムは水曜日はお休みします。