

86.9.23

zoo

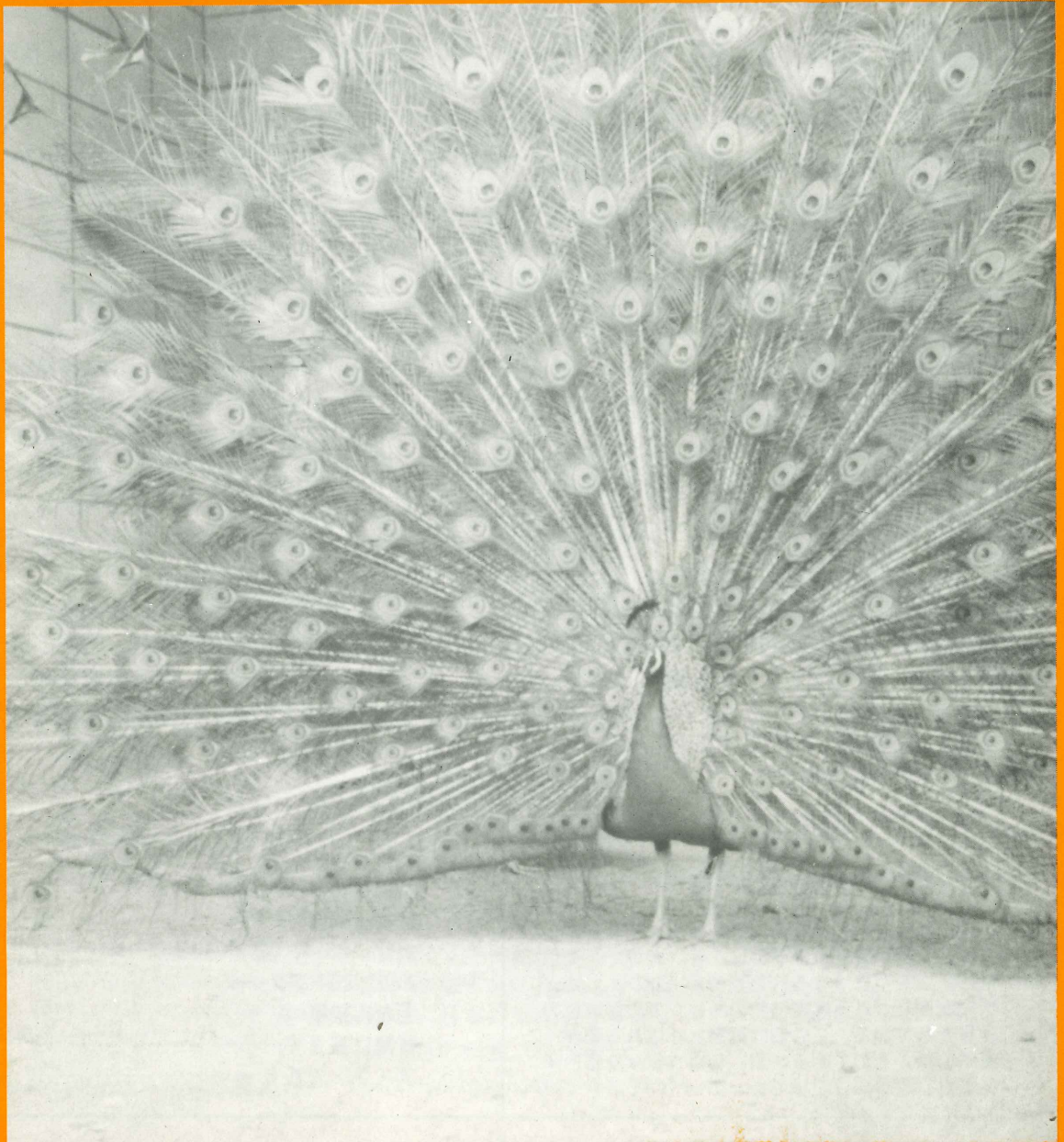
11

号

1986

日立市かみね動物園
(財)日立市公園協会

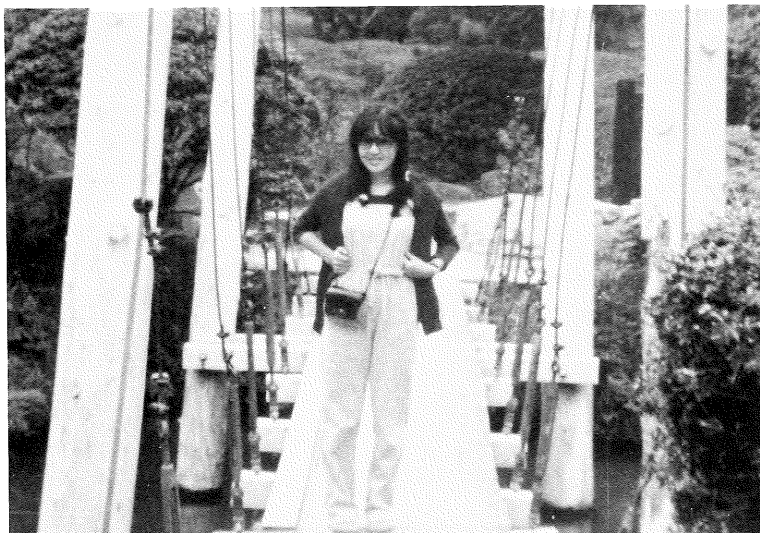
かみね



動物と私

ゴリラのダイスケ

金沢町 伊沢ひろみ



動物好きの友達に連れられて、何年かぶりで動物園に足を向けました。その時は、今更動物園なんて…。という気持ちでいました。が、ゴリラの「ダイスケ」と出会ってその気持ちも変わったのです。「ダイスケ」は、人間以上に感受性が強く、その感情が人間である私に、大いに感動を与えたのです。「ダイスケ」と呼ぶと、大きな体をうれしそうに動かしながら喜びます。由に80kgはあるだろう体を、右に左に動かしそのうれしさを、表現しているのでしょう。しかし、その一方で、「ダイスケ」は、とても、やきもちやきで、「ダイスケ」にとって母親であり父親である、そして又友達にも恋人にもなりうる飼育係の方と一緒に話をしていたり仲良くしているところを、見せつけられた「ダイスケ」は、肩や腕の毛を逆立てて、私達を注意深く見ていました。それから私は、「ダイスケ」を、どんどん挑発することにしたのです。大きな手で厚い胸を叩き、毛を逆立て、水をかけ、ウンチまで投げつける。まるで、「ボクもパパの側がいいの！」と訴えているような「ダイスケ」の目を見ていると、私は素直に感動を受けることができました。人間のやきもちも、わかるけれど、動物のやきもちも、初めて見たような気がします。ほぼ人間と同じ程度の表現力でしたが、ややもすると人間よりも、もっと素直でストレートなのではないでしょうか！ゴリラは野性的で、怖いものときめかかっている人間。私は少し、そういう人間をはずかしいと思う。と同時に、自分をかざることもなく、ありのままの自分をさらけだしている「ダイスケ」に何か教えられた様な気にもなってきました。多くの感情を持ち、自分の気持ちを素直に表わしている「ダイスケ」。その純心さが、私には新鮮にうつり、私たち人間に通じるものを持っている、そんな気がしてしょうがありません。今日、「ダイスケ」と出会えて、こんなにいい「ダイスケ」を見ていて、飼育係の方の愛情関係、信頼関係に感激したのと同時に、時間の経つのも忘れて、遊び呆けてしまった、楽しい時間。これは、子供の頃以来のもので、とても有意義な時を過ごせた気がします。「ダイスケ」に教えられることの多かったひととき。とても素敵な思い出になりました。

表紙説明

インドクジャク

キジ目キジ科 原産地 インド、スリランカ。
美しく長い羽を広げるのは、オスだけで、発情期にメスを引きつける行為（ディスプレイ）と、太陽が照りつける熱帯植物のあいだでの保護色の役目をしている。この羽は尾筒と呼ばれる物が、長くのびたものである。尚、シロクジャクは、インドクジャクの白変種である。

もくじ

動物と私	(2)
動物園の顔	(3)
飼育レポート(動物の値段)	(4)
Zooニュース	(6)
主な出来事	(8)
質問に答えて	(10)
ア・ラ・カルト	(11)



マレーグマ

ビルマ、マレー半島、タイ、スマトラ、ボルネオに分布し、クマの仲間では、最も小形。手足は大きくて長く、よく曲がった爪をもっている。森に住み夜行性で、昼間は木の間で眠っていたり日光浴をしたりして過ごしている。木登りがとてもうまく、地上から2～7mも登り、木の枝を折ったり曲ったりして巣や見張り台をつくる。雑食性でシロアリ、昆虫、げっ歯類、果物などを食べる。妊娠期間は100日ほどで1回に1～2頭の仔を産む。日本のツキノワグマと違い、冬眠はしない。

☆1日の餌量 (1頭分)

サツマ (2kg) パン (0.5kg) リンゴ (1kg) サバ (1.5kg) ペレット (0.5kg)

野生動物の値段

昭和50年、通称ワシントン条約と言われる「絶滅のおそれのある野生動植物の種の国際取引に関する条約」がきめられ、世界中の多くの国々がこの条約を結びました。

我が国も、すこし遅れて昭和55年に仲間入りしましたが、この条約で絶滅のおそれのある野生動物の輸出や輸入については、きびしい条件がつけられました。

それだけでなく、野生動物の中には数が少なくなって、原産地が輸出を禁止にする動物がふえはじめていましたから、これを機に動物の値段は急激に変動しました。

例えば、ゴリラは、昭和44年に購入したとき、1頭185万円でしたが、昭和55年には、900万円、そして1年後には1,500万円、現在は3,000万円出しても買うのは難しいと言われています。

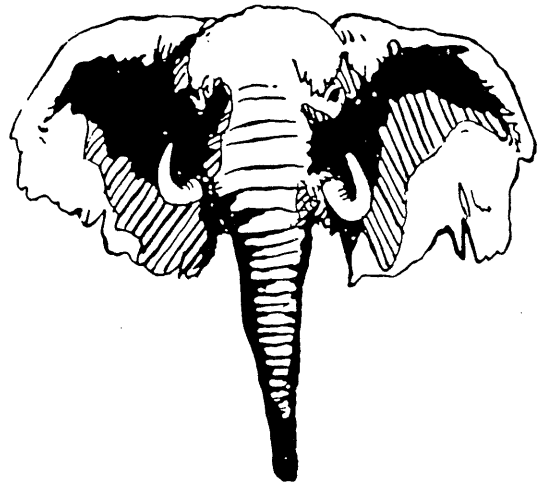
インドゾウも100万円前後の値段が続いていましたが50年頃から高くなりはじめ、現在は1,500万円以上とされています。

なお、現在一番高い値段のついている動物は、アフリカのコンゴの奥地にすむ、キリンとウマを一緒にしたようなオカピという動物で、1億5千万円もするそうです。

動物によっては値段のない動物もいます。その代表的な動物はパンダやコアラ等の珍獣達で、原産地が厳重に保護をしていますからいくら欲しいと思っても買うことが出来ないのです、値段のつけようがないのです。

前記した、ゴリラやインドゾウ、オカピ等も厳重に保護されている動物ですが、ヨーロッパやアメリカ等の動物園で生まれた動物を輸出入する両国の政府が特別に許可し、国際園長連盟の種保存委員会が認めた場合に限って買うことが出来る動物です。値段のない動物になりつゝある訳です。

このような動物は、オランウータン、テナガザル、シシオザル、サイ、トラ等々、その数は年々ふえています。



そこで動物園では、現在飼育している動物を大切に、一頭でも多くの子どもをとろうとするのですが、そうすると、2つの問題ももち上ります。

1つは、ふえ過ぎることで、ライオンのように次々と子どもを産む動物や、カバのように大きなプール、冬期の暖房等、特別な設備の必要な動物がふえ過ぎると、値段が下るだけでなく、引取るところも少ないので収容しきれなくなり困ってしまいます。

もう1つは、動物の入手が難しくなってきたので、今いる動物だけで子どもをとっていくと、どうしても近親交配になってしまうことです。

殊に、飼育数の少ない動物は、動物園で交換し合ったり、補充しようとしても祖父母や親が同じだったりすることもあります。

前記の国際動物園長連盟の種保存委員会は出来るだけ野生の動物を捕えないで、動物の種類を保存するために、数の少なくなった動

物は世界中の動物園が協力し合って、この問題を解決するために、一緒にする動物の組み合わせを考えようと、動物ごとの資料を集める国際登録を進めています。

当園のチンパンジー、チェリーちゃんの国際登録番号は0185です。

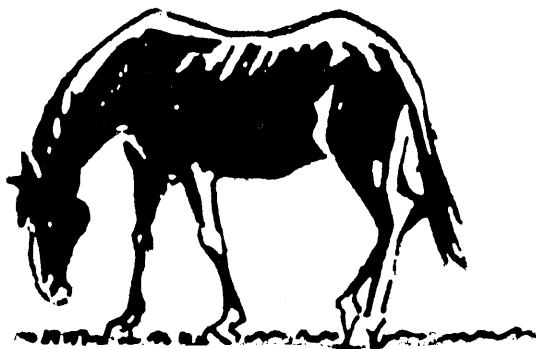
この外にも、ゴリラ、サイ、シロオリックス、トラ等にも番号がついています。

野生動物は入手が難かしくなればなる程、値段は上り、ついには値段のない動物になってしまうでしょう。

数の少なくなった動物をいつまでも残し、ふやしていくことも、動物園の大きな仕事の一つになって来ています。

これまでに、タンチョウヅルのオスがいなかったアメリカのツル財団に、上野動物園からオスが送られ、たくさんの子どもが産まれたのでお礼にと4羽が贈られて来た例なども出はじめています。

現在の世情は、一見平和それでも高度成長



期のヒズミ等で、他人のことなど構ってられないという殺伐な世相につながっています。人間の心の荒廃は、自然の破壊にもつながり、人類よりもっと多くの生物が同じ地球上で共存生活を営んでいること、そしてその生物達の生殺与奪の権を人間が握ってしまっていることを忘れさせます。

今こそ、人々は自然のたたずまいに目を向け心の余裕を取り戻す時です。

絶滅しそうな動物達に、その危機が去り、再び、人々の目を楽しませる日の早いことを念じつゝ、保護活動に協力しています。

かみね動物園園長 及川 浩



かみね公園

レインボースタジオ



■ 〒317 日立市神峰町2-13-13
☎ 0294(21)6600(代)

ビデオ撮影・団体・広告・婚礼写真
スピード写真・写真材料・D P E

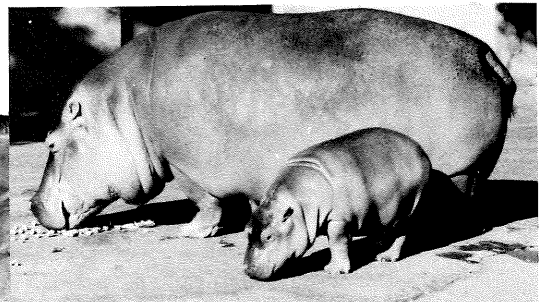
LS

動物



日立市産業祭に
移動動物園参加

シマウマの仔誕生12/19
…ボク、こんなに大きくなったよ…



カバの仔
…仙台市八木山ZOOにむこ入り…

くれよん

ぺんてる

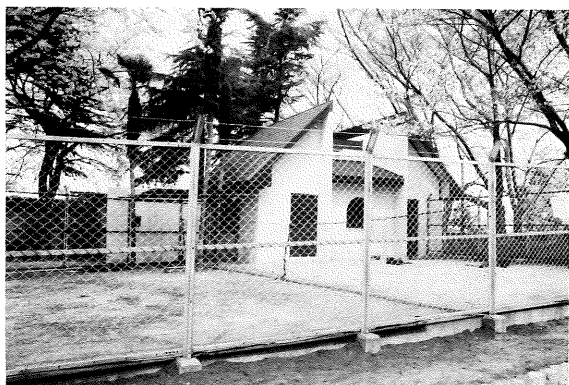
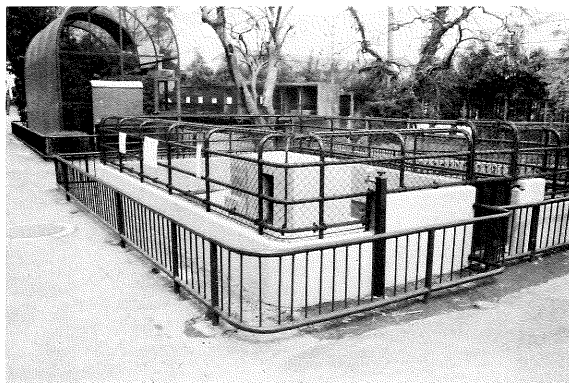
えのぐ

雑誌・新刊書籍・一般文具
ご用命は

永盛書店

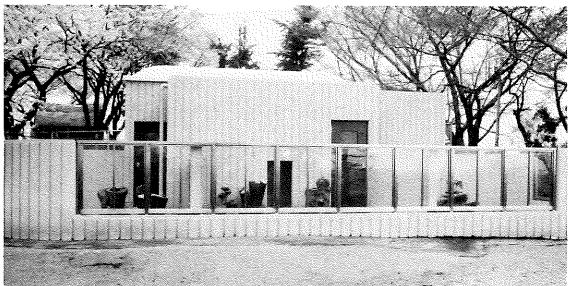
日立市神峰町4丁目11番24号 神峰ビル
(神峰公園下) (電)0294 (21) 1926

園ニュース



…新獣舎完成12/25… ノートリア舎
ワラビー舎

…新獣舎完成3/30… ミーアキャット舎



…ニューフェイス (小さくても1人立ちできるよ)…
ミーアキャット

サインペンは、ピグマの時代へ。
水に流れず、にじまず、
色あせなし!



株式会社 サクラクレパス

三菱 ホワイトボード マーカー

PWB-7M(太字) 1本¥180

●インク色 黒・赤・青・緑・橙
(線巾 3.2 ~ 3.7 mm)



PWB-4M(中字) 1本¥100

●インク色 黒・赤・青・緑・橙 (線巾 1.8 ~ 2.2 mm)



三菱鉛筆株式会社

【9月】

- 8日、よかっぺまつりに協力、移動動物園を開設。(ウサギ、ヤギ、アヒル、テンジクネズミ、ニシキヘビ)。
- 9日、保護飼育中のアオバズクの飛翔訓練風景、NHK・TVで放映される。
- 11日、ラマの赤ちゃん誕生。
- 16日、ロバの赤ちゃん誕生。
- 19日、エミュウ2羽入園(宇都宮動物園と動物交換、キジ類を出す。)
- 24日、キリン、オス、1頭、東京都多摩動物公園より借用する。
- 26日、ゴリラ、アフター性口内炎になり、治療1週間続く。

【10月】

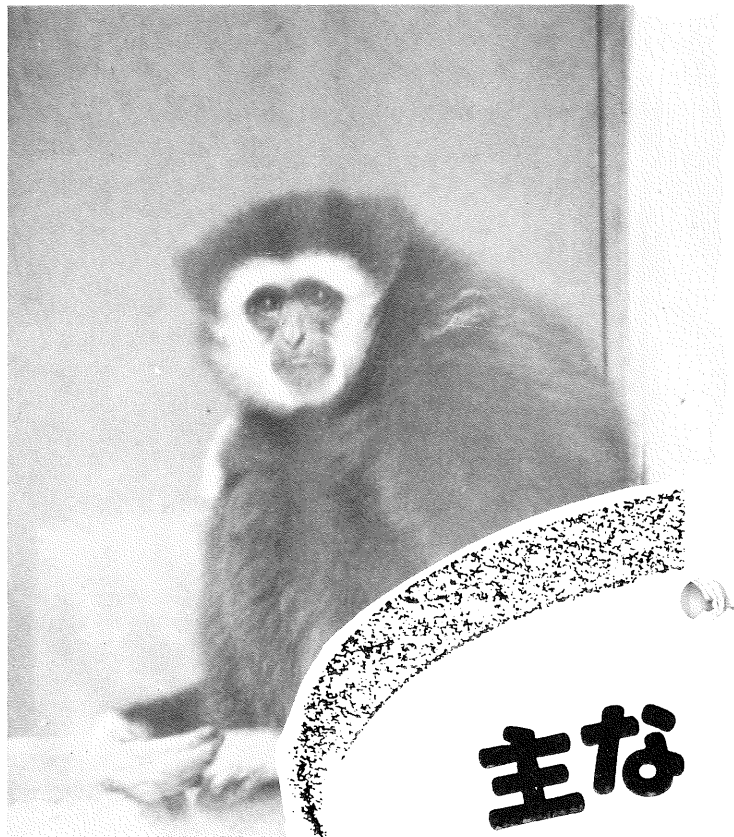
- 13日、シカの角切りをする。
- 19日、リスザルの暖房開始。
- 22日、ワラビー舎改築工事はじまる。
- 24日、NHK、シロテナガザル撮影ドグエラヒヒの赤ちゃん誕生。アメリカバイソン1、ヒオドシジュケイ1、アオカケイ3、上野動物園より寄贈される。シロテナガザル1、横浜市野毛山動物園より寄贈される。

【11月】

- 2日、茨大附属中の文化祭で所長講演する
- 3～4日、秋の動物園まつり動物写真大会、アニマルクイズ大会ふれあい動物コーナー、野生生物保護基金募集に協賛。
- 10日、国民宿舎鶴の岬の秋まつりに協力移動動物園開設してPRする。
- 12日、ヌートリア舎改修工事始まる。
- 16日、マーラ1頭死亡する。
- 23～24日、日立市産業祭に移動動物園開設キカタホウオウ、コウカンチョウ入園。(財)日立市公園協会寄贈。

【12月】

- 9日、クジャク、塗装工事のため、移動する。サイ、カバ舎暖房始める。
- 10日、オオタカ、仙台市八木山動物公園より保護移管される。
- 11日、仙台市八木山動物公園にカラヤマドリのヒナを寄贈する。
- 14日、大みかの須藤喜一氏よりツツジ、サツキの寄贈を受け搬入する。
- 19日、シマウマの赤ちゃん誕生。





23日、正月まつりの準備始める。
看板作製、来年の干支のトラ舎装飾。

25日、ヌートリア舎、ワラビー舎工事完了

【1月】

1～5日、動物園正月まつり

動物写生画展示、干支の置物プレゼント。

11日、インドニシキヘビの床暖房器具が夜間に故障し、寒さのためヘビは仮死状態になる。ぬるま湯に入れ、少しずつ水温を上げていくと動き出す。その後石油ストーブで加温すると元気になる。

29日、隔離治療を続けていたハナグマ死亡する。

【2月】

4日、同居していたワラビーとエミユウが闘争するようになり、急ぎ仕切網を取りつける。

6日、チンパンジー（チェリー）の寝室にある温風ヒーターが故障し、家庭用石油ストーブを入れたが風邪をひいてしまい治療する。

7日、ミーアキャット舎新築工事始まる。

16日、ペンギン産卵。

25日、チンパンジー（ルナⅡ世）死亡。

28日、エサを食べなくなり、治療を続けていたアシカが40日ぶりにエサを食べはじめる。

【3月】

5日、エサを食べるようになったと喜んでいたアシカ（メス）死亡する。

（国内では3番目の長寿アシカで飼育歴25年、その間に7頭の子どもを育てた）。

8日、ゴリラ（大介）の乳歯が1本抜ける。

13日、ペンギン1羽（財）日立市公園協会より寄贈される。

22日、シロテテナガザル、フジTV撮影。
（4月25日、野生の王国、放映予定）

23日、午後から雪が降り続き、夜間停電し各動物舎の暖房がストップしたが動物は異状なかった。

25日、カバの仔、仙台市八木山動物公園に出す。

NHK、TV撤出状況撮影。

（5月4日、NHK特集放映予定）

30日、ミーアキャット6頭入園

（財）、日立市公園協会寄贈

31日、ペンギン1羽ふ化。

質問に答えて

動物の寝室には暖房がきいて
いるのですか？

鈴木 晶子(小4)

日立市鹿島町2-10-4

動物園では動物によって、寒い時暖房を必要とするものと、しなくてもよいものがあります。

暖房が必要な動物は、暖かいところから来た動物達ですが、太陽の出ている昼間は冬でも外に出し、夜は寝室を暖かくしてやります。

暖房のし方は

- (1) 温風暖房(重油や石油ボイラーで、温風を送り、部屋全体を暖める)。
ゴリラ、チンパンジー、サイ、カバ
- (2) 床暖房、(床の下にヒーターを埋め込んだり、温水を通して床を暖める)。
キリン、ニシキヘビ、ワニ、カバのプール。
- (3) 赤外線ランプ(光のあたるところだけが暖くなる)。
ゾウ、サル、インコ、ヒョウなど。
一番多く使われている。

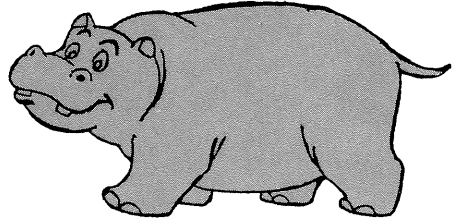
そのほか、暖房のかわりに、床にワラを敷いたり、麻袋を入れてやる動物もいます。殊にサル達は麻袋を入れるとその中に入って寝ています。

尚、暖房をしない動物は、日本産のクマ、サル、シカ、キツネ、タヌキ等と、体の毛が長いラクダ、バイソン、ロバ、ヤギと、キジ、ワシ、ツル、ハクチョウ達です。

カバはどの位水の中に
もぐっているの？

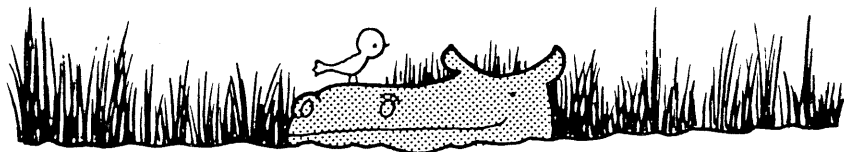
大内 正樹

勝田市東中根台団地本郷台



カバの潜水時間は普通5~6分位です。しかし、10年以上前のことですが、早朝、動物の見まわりをしていた係員が、プールに潜っているカバがなかなか顔を出さないのが不安になって竹の棒で突いてみるとカバの体には当るのですが動かないので、これは一大事と電話で緊急連絡し、すぐにもどってプールを見ているうちに、急を聞いた職員が次々と集まり、プールの水を抜く前にもう一度竹棒で強く突いてみるとやっとカバが動きはじめましたが、顔を水面に出したのはそれから少したってからでした。

おそらくカバはプールの中で寝ていたのでしょうが、あまりの潜水時間の長さに職員は驚ろいたり、あきれたりしてこの一件は終わりましたが、残念ながらだれも潜水時間を計っていませんでした。



雪の日のタイム・ストップ

昨日からの雪が降り続き、一面銀世界となった日の朝。肩をそばめながら、アメリカバイソンのオスQちゃんを、いつもの通りにグランドに出しました。白いグランドに元気よく飛び出したのは、よいけれど、2, 3歩あるいて、ふと何を思ったのか、ピタリと動かなくなっていました。今まで雪の日でも、こんなことはなかったの、見ていると、そのままの状態です。3分位の静止。その後メスと一緒に、蒸気機関車か、はたまた脱兎の如く、白い鼻息を豪快に、吐きながら雪の上を走り始めたが、同じところを走るので足跡がレールのように見え、バイソンが蒸気機関車のような錯覚にとらわれました。雪の降る中、白い息を吐きながら走り続けていたが、故郷のロッキーの山々を想い出し雪が嬉しかったのか寒かったのか、或は驚いたのか、動物の心の中をのぞけないもどかしさを、しみじみ感じさせられました。オー寒い寒い。

BY 赤津

異性へのジェラシー

当園のダイスケとアキは、普段はとても仲の良いゴリラなのですが、ヨーグルトやミルクの時間になると、と

たんに仲が悪くなります。以前、ダイスケが、5才位まで、園内を散歩させていました。その時、お客さん(特に女性)が、私に話しかけたり体に触れようものなら大変。怒って、歯をむき出し飛びかかろうとします。そんなことが、いつの間にか癖になってしまったのか、今では、私が観客側で、他の人と話をしていると、ダイスケは、グランドを駆けまわったり、胸を叩くドラミングをして興奮します。時には、親しく私の肩に手をかけたなら、これまた大変。体中の毛を逆立て、プールの水を手ですくい、観客側に投げ始めます。運動場や寝室で、ダイスケと遊んでやると、今度はアキがダイスケに体当たりしたりドラミングをするなど、やきもちをやきます。二頭が悪い事をした時には、私が叱りますが、その時だけは、お互いにかばい合い、仲の良いところを見せつけます。

BY 村山

WWF Jからののお知らせ

WWF Jとは、世界野生生物基金日本委員会
の略称です。この会は絶滅しそうな野生動物を救うために基金を集めています。

皆さんも、同じ地球上にいる仲間としてこの事業に協力しませんか。

協力の方法

- 1, 会員になると、パンダのバッジと月報が送られてきます。

維持会員 年額 3,000円

- 2, パンダ募金に協力する。

動物園ゾウ舎前にあるパンダ募金箱に募金する。

☆皆さんの募金はスイスの本部に送られ、世界中の動物を救うために使われます。

連絡先 東京都港区麻布台2-4-5
メソニック39森ビル6階

(財)日本野生生物基金日本委員会

電話03-828-4835

告知板

- ①さくらまつり 4/10(木)~4/25(金)
- ②ちびっこまつり 5/3(金)~5/5(日)
- ③愛鳥週間 5/10(土)~5/16(金)
- ④サマースクール 7月下旬
- ⑤動物愛護週間の標語募集
- ⑥ふれあいコーナー開設
(子ども動物園 日・祭日を除く毎日10:30~12:00)

飼育動物点数 (昭和61年3月31日現在)

哺乳類	48種	266点
鳥類	74種	276点
爬虫類	5種	48点
合計	127種	590点

ZOOかみね

編集 日立市立かみね動物園
日立市宮田町5-2-22 ☎(22)5586
発行 (財)日立市公園協会
日立市宮田町5-2-22 ☎(22)4737

発行人 及川 浩
編集委員 鈴木 武光・本郷 正直・会沢喜久男
村山 正巳・篠原 久・生江 啓夫

かみねレジャーランド

のりもの紹介

大観覧車	300円
ジェットコースター	300円
ゴーカート(1人乗)	200円
ゴーカート(2人乗)	300円
スカイサイクル(1人乗)	200円
スカイサイクル(2人乗)	300円
ラウンドアップ	200円
バトルバー	200円
ヘリコプター	200円
おとぎ列車	200円
ファンハウス	200円
ロックンロール	200円
スピットファイヤー	100円
宙返りロケット	100円
ビックリハウス	100円
飛行塔	100円
フワフワゴリラ	100円
自動遊具	20円~100円
無料遊具	—



3周年

本年4月をもちまして、おかげさまで3周年を迎えることができ厚く御礼申し上げます。開園以来県内外をはじめ、お子様からお年寄りまで幅広い層にご好評を得ると同時に、皆様のご期待に応えるため職員一同さらによりよいレジャー施設づくりに励んでおります。この春楽しさあふれるかみねレジャーランドへ皆様のおいでを心よりお待ちしております。



かみねレジャーランド・フリーパス券

新・発・売!

入園十のりもの乗り放題

大人-----2,000円

小人-----2,000円

団体・30名以上

(大人・小人共に)----1,800円

財団法人日立市公園協会

茨城県日立市宮田町5-2-22
TEL (0294) 22-4737 ・ (0294) 23-1515
日立観光テレフォンサービス (0294) 24-1000