

## ひとり親家庭のお父さん・お母さんの資格取得を支援します！ 高等職業訓練促進給付金などのご案内

ひとり親家庭の父または母が、就職に有利で、生活の安定に役立つ資格を取得するために養成機関などで1年以上修業をする場合に、給付金を支給します。

この制度を利用するには、事前に相談が必要です。希望する方は、子育て支援課までご相談ください。

**対象** 市内に住所がある父子家庭の父または母子家庭の母で、次の全ての要件を満たす方

- ①児童扶養手当の支給を受けている、または同様の所得水準にある
- ②養成機関において1年以上のカリキュラムを修業し、対象資格の取得が見込まれる
- ③就業または育児と修業の両立が困難であると認められる

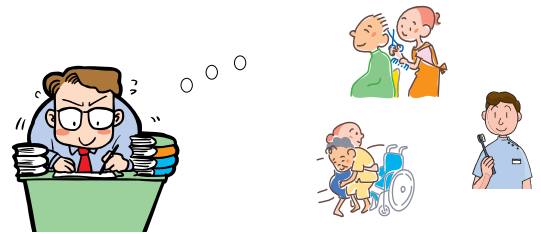
### 対象資格

看護師（准看護師を含む）、介護福祉士、保育士、理学療法士、作業療法士、歯科衛生士、美容師、社会福祉士、製菓衛生師、調理師など \*准看護師を取得後、正看護師の取得に進む資格者については36か月を超えない範囲で支給可能

### 給付額

	非課税世帯	課税世帯
訓練促進給付金 (対象期間中毎月支給)	100,000円	70,500円
修了支援給付金 (修了後に支給)	50,000円	25,000円

\* 訓練促進給付金は、修業する期間の全期間(上限4年)



問合せ 子育て支援課 内線 323

## 来年度の日立メディカルセンター看護専門学校

### 【地域特定推薦入試】で市の推薦を受けたい方の募集

#### 地域特定推薦とは

市内に住んでいて、日立メディカルセンター看護専門学校へ入学を希望する方を市が推薦する制度です。

来年度の地域特定推薦を受けたい方を募集します。詳しくは、学生募集要項を看護専門学校から取り寄せて確認してください。

**対象** 本人または保護者が日立市に住所を有する方

**募集期間** 8月5日(水)～24日(月) 午前9時～午後5時  
(土・日曜日、祝日を除く) \*看護師養成3年課程  
全日制の募集になります。

**申し込み** 「地域特定推薦入学推薦願」(学生募集要項参照)に住民票(抄本)を添付し、事前に連絡の上、直接本人が地域医療対策課へ \*提出時に面接、書類審査を行います。

**その他** 日立メディカルセンター看護専門学校は、今年の4月にこれまでの看護学科と准看護学科に替えて、3年課程の全日制的看護学科を新設しました。



日立メディカルセンター看護専門学校では、看護学科の新設に伴い、校舎を増築しています。

問合せ 地域医療対策課 TEL 23-6766

\* 推薦手続き以外のことについては、日立メディカルセンター看護専門学校 TEL 59-3200へ

男性の作った料理やお弁当の写真を募集します

## 日立版 おとう飯(はん) 写真展作品募集



内閣府では男性の料理への参画を促進するため「おとう飯(はん)始めよう」キャンペーンを実施しています。日々料理をしている方も、料理が苦手な方も、今回のおうち時間を利用してはじめて料理に挑戦した方も、お気軽にご応募ください。たくさんのご応募お待ちしております。

### 募集内容

市内に住んでいるか通学・通勤している男性が作った料理の写真。

父親だけではなく、祖父や独身男性など幅広い層を対象とします(高校生以上 1人1点)。

### 応募方法

下記QRコードから応募を

\*応募方法や詳細については、市のホームページや公共施設などにおいてあるチラシをご覧ください。



応募は  
こちらから



日立市  
ホームページ



チラシ  
おとう飯(はん)

### 募集期間

9月30日(水)まで

### その他

- ・応募者には(おとう飯)オリジナルグッズなどをプレゼント
- ・後日市内施設において作品展示会を行います。



問合せ 女性若者支援課 内線 8970

## ひたち納涼寄席

観覧予約受付中!

音楽ホールで大笑い!日本が誇る伝統話芸の世界をお楽しみください。

### 内容

- 8月25日(火)=林家たい平(真打)、初音家左橋(真打)、春風亭一蔵(二ツ目)、入船亭扇ぼう(前座)
- 8月26日(水)=林家正蔵(真打)、林家あずみ(三味線漫談)、林家ひろ木(真打)、古今亭菊一(前座)

とき 8月25日(火)・26日(水) 各日午後6時30分開演

ところ 日立シビックセンター音楽ホール

料金 ■ 1日券(1階席、2階L・R席):3,000円(2階正面席):2,500円 ■ 2日間通し券(1階席、2階L・R席):5,500円

申し込み 電話で日立シビックセンター TEL 24-7720

へ \*午前10時~午後6時 \*未就学児入場不可。  
託児(一人1,000円)は、8月12日(水)までに申し込みを。

その他 公演当日、会場にて入場料をお支払いいただき、入場券をお渡しします。座席については、茨城県のガイドラインに基づき、1m以上の間隔をとり、定員を収容人数の半数以下としています。



林家たい平

林家正蔵

問合せ 日立シビックセンター TEL 24-7720