

新型コロナウイルス感染症の拡大を防止する観点から、掲載したイベントなどは中止または変更となる場合があります。最新の情報については、市のホームページをご覧になるか、主催者にお問い合わせください。

お知らせ

■児童手当・特例給付(2月期)の支給日は2月12日(金)です

口座振込を指定している方には、同日付けで指定口座に入金します。金融機関によって振込時間が異なりますので、ご了承ください。窓口払いの方には、別途通知します。

■現況届が未提出の方は、手当が支給されません。提出後に支給しますので、至急子育て支援課に提出を。

○子育て支援課 内線338

■遺児福祉金の支給申請は、2月28日(日)までに手続きを

遺児福祉金は、父・母または両親が死亡した児童(義務教育終了前)と同居して養育する方で、市内に1年以上住んでいるかたに支給されます。まだ申請をしていない方は、2月28日(日)までに子育て支援課か市民課、各支所で手続きをしてください(土・日曜日の開庁は市民課、多賀・南部・十王支所のみ)。

■内支給額(年) 遺児1人につき3万6千円(9月・3月に1万8千円

を支給・3月期は3月25日(木)に支給) 必要なもの 養育者のはんこ、通帳、遺児の戸籍謄本

○子育て支援課 内線323

■第三者行為による交通事故などにあつた場合はまず連絡を!

国民健康保険・後期高齢者医療保険加入者が、交通事故やペットの噛み傷といった第三者(自分以外)の行為でけがをした場合、被害届の提出で、保険証を使って治療を受けることができます。治療費は、保険者が一時的に立て替え、後日、加害者に請求することになります。

■保険証を使って治療を受ける場合は、速やかに国民健康保険課へ連絡を。

○国民健康保険課 内線203



■成年後見制度の休日相談会

■時 2月28日(日) 午前9時～午後4時

■場 福祉プラザ

■内 日立市成年後見サポートセンター職員がお話を伺います。相談内容により、後日、弁護士や専門職による対応を行います。*先着10人

■申 2月15日(月)・25日(木)に電話で、日立市成年後見サポートセンター

(社会福祉協議会内 TEL 37-1122) *午前9時30分～

午後5時15分。土・日曜日、祝日は除く

■成年後見制度の出前講座

成年後見制度について分かりやすく説明します。職場、地域などでご活用ください。専門員が伺いしてお話をさせていただきます。

○場 市内どこでも

■申 講座予定日、参加者数、会場、講話の内容を電話で、日立市成年後見サポートセンター(社会福祉協議会内 TEL 37-1122)へ



今月の納期

納期限は3月1日(月)です

- ◆固定資産税・都市計画税(4期分)
- ◆国民健康保険料(9期分)
- ◆介護保険料(9期分)
- ◆後期高齢者医療保険料(8期分)

問合せ 納税課 内線253

国民健康保険課 内線207

■市税・国保料などの

休日納付相談

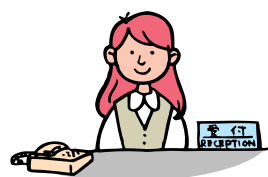
2月の相談日をお知らせします。

■時 2月28日(日) 午前9時～正午、午後1時～4時

■場 市税 納税課 国民健康保険料、後期高齢者医療保険料、介護保険料 国民健康保険課

■内 納税課 内線254

■国民健康保険課 内線207



■地域情報アプリ「ひたちナビ」で、道路の危険箇所などの投稿ができます

「道路に穴が開いていて危険」、「段差になっていて転びそう」など、お気づきになりましたら、アプリを使ってレポートを投稿してください。詳細は市のホームページをご覧ください。

○場 道路管理課 内線218



■小規模工事等契約希望者の登録申請受付

令和3・4年度に市が発注する工

事、修繕などのうち小規模な工事(設計金額が50万円未満)の受注・施工を希望する業者は登録申請をしてください。市が小規模工事等を発注する際の見積依頼の対象となります。ただし、見積依頼や契約を約束するものではありません。*詳細は市のホームページをご覧ください。

対市内に事業所または住所があり、希望業種を自ら施工できると認められる業者 *市の入札参加資格を有する業者は対象外

申 3月1日(月)～5日(金)に申請書、納税証明書などを直接か郵送で、契約検査課 内線524へ

日本政策金融公庫を利用した方に対する利子補給

新型コロナウイルス感染症の影響により、令和2年内に日本政策金融公庫から融資を受けた事業者のうち、国の利子補給対象外事業者に対し、実行日から3年間の利子を補給します。

申 3月31日(水)までに、申請書(市のホームページからダウンロードできます)、通帳の写し(表紙裏、令和2年内の返済箇所全て)、お支払額明細書(日本政策金融公庫発行)、はんこを直接、商工振興課 内線471へ

県民交通災害共済の加入受付

県民交通災害共済は、交通事故に

遭われた方の救済を目的とする見舞金制度です。自動車、バイク、自転車などの事故により死傷した場合に見舞金の給付を受けることができます。*歩行中の転倒は対象外

時 共済期間 4月1日～来年3月31日(1年間) *4月1日以降も

随時加入できますが、共済期間は加入日の翌日からとなります。

料 一般900円、中学生以下(令和3年4月1日現在)500円

申 3月31日(水)までに、交通防犯課または各支所へ

問 交通防犯課 内線515

不動産公売案内

時 3月2日(火) 午後1時20分～2時20分(受付は午後0時50分から)

場 公売場所 茨城県水戸合同庁舎2階大会議室(水戸市)

公売対象不動産

ところ	財産の表示・面積	見積金額(公売保証金)
日立市折笠町字仮宿464番1	宅地 898.22㎡	1,590,000円 (160,000円)

*詳細は、茨城租税債権管理機構のホームページをご覧ください。
*中止になる場合があります。

問 茨城租税債権管理機構

TEL 029-225-1221

シルバー人材センターの入会希望者説明会

時 2月18日(木) 午前9時30分～正午(午前9時30分までに受付)

場 日立市シルバー人材センター(福祉プラザ内)

対 おおむね60歳以上の健康な方

内 持ち物 入会申込書(日立市シルバー人材センター、高齢福祉課、各支所・交流センターなどにあります)、筆記用具

問 日立市シルバー人材センター

TEL 34-6018



池の川さくらアリーナの利用制限

2月20日(土)・21日(日)

2020-21 Vプレミアリーグ開催のため、利用できません。詳細は問合せを。

【利用制限箇所】

アリーナ全館(トレーニング、弓道場含む)

問合せ 日立市体育協会

TEL 35-0767

催し

百年塾ミニフェスタ 訪れた方に感動を!

「海景とアートのコラボ」作品展(大森知子さん・白石知子さん(市民教授))。海景色をバックに生け花とデコパージュ融合の世界感をお楽しみください。

時 2月18日(木)～23日(祝)

場 日立駅情報交流プラザ展望イペントホール

問 百年塾サロン TEL 23-9165

防災行政無線

【戸別受信機】 市民の方に無償で貸与しています。転入などの理由でまだお持ちでない方は防災対策課にご連絡ください。*毎日午後4時55分に天気相談所による市の天気予報を放送しています。

【屋外放送塔】 市内全域に108基の屋外放送塔を設置し、屋外にいる方に対して広報しています。

防災無線確認ダイヤル

防災行政無線の放送内容を電話で確認することができます。放送を聞き漏らしてしまったときなどにご利用ください。

TEL 22-6131

問合せ 防災対策課 内線337

新型コロナウイルス感染症の拡大を防止する観点から、掲載したイベントなどは中止または変更となる場合があります。最新の情報については、市のホームページをご覧ください。

■ 体組成測定会

とき		
2月	22日(月)	午前9時15分 ～正午
	24日(水)	午前9時15分 ～午後5時
	25日(木)	午前9時15分 ～午後5時
	26日(金)	午前9時15分 ～正午、午後5時～9時

* 上記の時間内に1人15分
* ところ = 池の川さくらアリーナ
* 料金 = 1回300円

対 高校生以上 * 先着49人
内 筋肉量や脂肪量など

身体の状態を詳しく調べ、結果を基に運動についてのアドバイスをを行います。

* 素足になれる服装で。食事は1時間前までに。マスク着用で。

申 2月9日(火)の正午から電話で、池の川さくらアリーナ TEL35-0767へ * 当日空きがあれば参加可。

■ 百年塾日立のまち案内人と今昔再発見!

時 2月27日(土) 午前9時30分～正午
* 雨天中止

場 日立駅中央口平和の鐘前(集合・解散)

内 日立駅から会瀬まで、常磐線沿いの引込み線・踏切跡地や史跡を散策(徒歩3.8km) * 先着12人

申 2月12日(金)の午前10時から、氏名住所、生年月日、電話番号を百年塾サロン TEL23-9165へ

■ 「東日本大震災から10年」あの記憶と日立南部地区の復興、そして未来への写真展示

時 2月23日(祝)～3月14日(日)
午前9時30分～午後6時(水曜日は午後7時まで)

場 南部図書館ギャラリー
内 震災当時の写真と南部地区の復興後の写真をパネル展示します。

問 南部図書館 TEL29-1125
IP050-5528-4950

■ さくらコンサート

時 3月14日(日) 午後1時～2時30分
(午後0時30分開場)

場 池の川さくらアリーナ

内 出演 茨城高等学校・水戸女子高等学校・佐和高等学校吹奏楽部、大洗高等学校マーチングバンド部

料 前売り千円 * チケットは、池の川さくらアリーナ、日立シビックセンター、多賀市民会館、京成百貨店(水戸市)などで販売。先着750人。

問 日立市体育協会 TEL35-0767



講座

■ ミズノ特別講師によるランニング教室

時 2月19日(金)、3月19日(金) 各日午後7時～8時30分

場 市民運動公園陸上競技場

対 高校生以上のこれからランニングを始める方、記録向上を目指している方、フォームを見直したい方など * 各日定員30人

内 講師 小杉俊裕さん(MIZUNO/FORMゴールドアドバイザー) 持ち物 ランニングシューズ、飲み物、タオル * 動きやすい服装で。

料 1回800円
申 事前に直接か電話で、池の川さくらアリーナ TEL35-0767へ



■ 日立創業支援ネットワークによる創業セミナー

時 2月27日(土) 午後1時30分～3時
場 市役所5階503会議室

対 創業をお考えの方、創業に関心のある方、創業後間もない方 * 定員30人
内 経営に必要な知識を学べるほか、創業資金借入に関する疑問を解決できます。第1部 基調講演「創業の心構えを学ぼう」、第2部 創業資金借入のポイント

申 2月19日(金)までに電話で、日本政策金融公庫日立支店 TEL24-2451へ
問 商工振興課 内線471

■ 日本みつばちの飼い方講習会

時 2月28日(日)、3月14日(日) 各日午前10時～午後3時 * 雨天決行

場 たかはら自然塾集合
内 持ち物 筆記用具 * 歩きやすい靴で(現地説明あり)。* 各日20人

料 1100円(ランチカレー付)
申 事前に電話で、たかはら自然塾 TEL39-5391へ



募集

放課後児童対策推進員 (会計年度任用職員)

職種	放課後児童対策推進員(若干名)
任用期間	4月1日～来年3月31日まで
応募資格	次のすべてに該当する方 ■放課後児童支援員資格、児童厚生員資格、教員免許、保育士資格のいずれかを有する方 ■パソコンソフト(ワード、エクセル)などの操作ができる方 ■普通自動車運転免許(AT限定可)を有し、業務での運転が可能な方
業務内容	児童クラブに関する業務(指導、相談、事務など)、小学生の見守りなど(週1回程度)、教育プラザの受付業務など
勤務場所	教育プラザ
勤務条件	勤務日=月～土曜日までのうち週5日 勤務時間=午前8時30分～午後7時30分のうち、6時間(休憩1時間)
報酬など	月額152,949円(予定) *期末手当支給あり、通勤に係る費用(日立市関係規定に基づき支給)。社会保険・雇用保険あり
選考方法	面接

申 2月12日(金)までに、日立市会計年度任用職員申込書(履歴書)(生涯学習課にあるほか、市のホームページ)

ページからもダウンロードできます。資格証の写しを直接か郵送で、生涯学習課放課後児童対策室内線629へ



日立市らぼーる協会施設管理人

募集人数	1人
任期	4月1日～来年3月31日 *延長あり
対象	60～65歳の方
勤務時間(交代制)	勤務日=月14日程度 勤務時間=午前8時45分～午後9時15分 月～金曜日:実働5.5時間、土・日曜日、祝日:実働7.5時間
勤務内容	女性センター及び鮎川体育館の施設維持管理・警備、清掃作業など(高所作業あり)
賃金	時給900円 *交通費あり(当協会規定に準拠)
選考方法	面接

申 2月19日(金)の午後5時までに、履歴書(写真貼付)を、直接か郵送で、日立市らぼーる協会 〒316-0036 鮎川町1-1-10 TEL 36-0554へ

日立建設高等職業訓練校の生徒

建築大工を養成する訓練校です。内訓練期間 3年間(毎週土曜日の午前9時～午後4時) *修了時、技能検定2級の学科試験が免除になります。2級の資格取得を目指します(1級は追跡フォローします)。申 3月16日(火)までに、日立建設高等職業訓練校 TEL 21-0711へ

子ども

十王子子どもの広場

「親子で遊ぼう」

時 2月22日(月) 午前10時30分～正午
場 十王交流センター
対 2歳～未就園児と保護者 *先着15組。0、1歳児の託児あり
内 親子で一緒に体を動かして遊びます。講師 稲垣節江さん(レクリエーションインストラクター)
持ち物 タオル、飲み物 *動きやすい服装で
申 2月12日(金)の午前9時30分から電話で、日立市社会福祉協議会 TEL 37-1122へ



健康

脳とからだのいきいき健康教室

とき	内容
2月25日(木)	「いきいき脳を保つ生活習慣(保健師)」 「よく噛んで認知症を予防しよう(歯科医師)」 「いきいき脳を保つ有酸素運動(健康運動指導士)」
3月4日(木)	「いきいき脳を保つ食生活(栄養士)」 「いきいき脳を保つ筋力アップ(健康運動指導士)」
3月11日(木)	「お口の体操と口腔ケア(歯科衛生士)」 「脳を使いながらの運動(健康運動指導士)」
3月19日(金)	「認知症の相談窓口等について(地域包括支援センター職員)」 「脳を使いながらの運動(健康運動指導士)」

*各日午後1時30分～3時(2月25日は、午後1時までにお越しください)
*持ち物=室内用運動靴、筆記用具、タオル、飲み物。動きやすい服装で

場 久慈川日立南交流センター *公共交通機関をご利用ください。
対 できるだけ全日程参加できる65歳以上の市民の方 *先着15人
内 認知症を予防し、いつまでも自分らしく、いきいきと過ごすための生活習慣について学びます。
申 2月10日(水)から電話で、健康づくり推進課 TEL 21-3300 IP 050-5528-5180へ