

自分の身体を使って、  
感覚で科学を体験！  
ゲーム



3Dのしくみ



スピードタッチ



バランスチェック



たんきゅうガレージ「わたし」

ほくと同じポーズをとって  
からだの仕組みを学ぼう

わたしビューワー

たんきゅうガレージ「わたし」。最も身近だけれど、自分自身について、意外と知らないことが多いかもしれません。私たちはどうして立っていられるんだろう？反射神経という言葉聞いたことはあるかもしれないけれど、どうしたことなんだろう？そんな疑問にゲーム感覚で臨みましょう！

私たちの周りには、あまりに身近すぎて当たり前を感じているけれど、よく考えると不思議な現象がたくさんあります。

どうしてだろう？その答えはもしかしたら科学館で発見できるかもしれません。科学館には、「科学って楽しい！面白い！」と感ぜられる実験ショーや体験型の展示物がたくさんあります。

今回は、子ども通信員の3人が科学館の魅力や働く方の思いを取材しました。



子ども通信員の3人

小森田菜緒さん／今野歩美さん／埴 実愛さん

宇宙飛行士の目線になれる  
展示で、宇宙をより身近に  
感じる事ができます！



天球劇場



国際宇宙ステーションからのながめ



たんきゅうガレージ「うちゅう」

デジタルプラネット

たんきゅうガレージ「うちゅう」では、「国際宇宙ステーションからのながめ」や多くの惑星の特徴を映し出すことができる「デジタルプラネット」などの展示物（体験）を通じて広大な宇宙を学ぶことができます。

宇宙からは地球がどう見えるんだろう？一番大きな惑星は何だろう？そんな疑問の答えも見つかるかもしれません。



# たんきゅうガレージ「ちきゅう」



化石発掘チャレンジ



竜巻装置



虹のしくみ

自然現象の中に潜む科学  
を探求できます！



たんきゅうガレージ「ちきゅう」では、雨や虹、竜巻などの気候に関する不思議や、日立の地形の特徴などについて学ぶことができます。

降水量ってどのように測定しているんだろう？竜巻はどうして起きるんだろう？そんな疑問も解決できるかもしれません。夏は涼しく冬は暖かく過ごしやすいといわれる日立の気候、豊かな漁場として知られている日立沖の特徴など、地球の自然現象などについて知ることによって、日立の魅力も再発見できるかもしれません！

子ども通信員レポート

特集

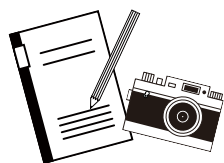
夏休みは

Let's!!

日立シビックセンター科学館

# サクリエ

小さい子が遊べる「キッズガーデン」や、昔から大人気の「ロボット画伯アートン」、鏡の反射を利用して映像を投影している「カレイドシアター」などもあります！  
どの年代でも楽しめますので、ぜひお越しください！！



次のページでは、科学館で働く人の思いや夏の楽しいイベントなどを紹介します！



キッズガーデン



ロボット画伯アートン



カレイドシアター

新しくなった科学館「サクリエ」には、ここで紹介できなかった展示物がまだまだたくさんあります。

実際に訪れて、科学の面白さや驚きに触れてみてね♪

## Interview ー科学館で働く人の思いー

「科学って楽しいんだよ、面白いんだよ。」ということも伝えたいと思っています。理科や数学は苦手だと感じる子もたくさんいる

**身の回りにあふれている科学の楽しさを伝えたい**

科学館は展示物なども大きく変わりましたが、交流の施設として、これまで以上にスタッフとお客様のコミュニケーションを大切にしています。例えば、「はてなコンテナ」では、スタッフが近くに来て、楽しい実験と一緒に体験できます。また、子どもたちは色々な遊び方を発見してくれるので、面白いですし、私たちが学ぶこともたくさんあります。

**お客様とのコミュニケーションを楽しむ**



日立シビックセンター科学館  
しばた ゆき  
柴田有貴さん



「はてなコンテナ」では楽しい実験を体験できます

と思いますが、科学館に来たことをきっかけに、科学は難しいものではなくて、身の回りにあふれているということに気づいてもらい、興味をもってもらえると思います。楽しいと感じてもらえるような展示や実験ショーを今後も行っていきたいと思っています。夏休みに向けてイベントなども企画していますので、ぜひ遊びにきてください。

## 取材を終えて 子ども通信員の感想

VOICE

私は科学館取材して、「サクリエ」の意味やスタッフの方の仕事について知ることができました。新しい科学館「サクリエ」の愛称は、「サイエンス（科学）」、「クリエーション（創る）」、「アトリエ（工房）」という意



諏訪小学校 6年  
いこの あゆみ  
今野歩美さん

味だそうです。サクリエには、「ひらめきアトリエ」という工作などを行うスペースがあり、リニューアルする前よりも「創る」や「工房」という感じが強くなっていました。スタッフの方は、来場者自身に楽しんでもらうことや科学の面白さを伝えること、来場者とのコミュニケーションをたくさんとることを大切にしているそうです。スタッフの方々はとても優しく、いろいろな展示があってとても興味深かったので、また行きたいと思いました。

今年4月にリニューアルオープンした日立シビックセンター科学館「サクリエ」取材しました。サイエンスショーでは、ひとりの職員さんが行うショーでも、小さな子供にも分かりやすく、楽しんで科学にふれてもらえ



油縄子小学校 6年  
はなわ みちか  
塙美愛さん

るように、たくさんの職員さんが話し合い、研究していることが分かりました。また、身近なものを使って実験道具が作られており、職員さんのアイデアや工夫を感じました。「科学」というと難しいものというイメージがありましたが、取材を通して、科学は身近な生活の中にもたくさんあふれていることを学び、もっと興味をもって周りに目を向けてみようと思いました。そして、たくさんの人たちにも、「サクリエ」で科学の楽しさを感じてほしいです。



暑い夏の日、  
屋内の涼しい科学館へ！

# 夏の楽しいイベントが盛りだくさん！ 夏休みの楽しい思い出を！

## 謎解きはサクリエの中で

～8月31日火



科学館の展示物を使った謎解きイベントを開催！指示に従って展示物を巡り、謎の答えを見つけ出そう！

## サイエンスショー

毎日実施！



子どもから大人まで、楽しく科学を学べる約15分の科学実験ショーです。毎日4回、実施しています！

## きらめき工作

作って楽しい科学工作の体験！

～8月10日火



「ビー玉万華鏡」500円

8月11日水～31日火



「おえかきロケット」300円

## 夏休みスタンプラリー

～8月31日火



日立シビックセンター科学館と原子力科学館、東海原子力館別館すべてに来館した方に記念品をプレゼント！

## information

\*夏休み期間と土・日曜日、祝日は事前予約が必要です。予約は右記QRから！



開館時間	平日	9:00～17:00 (最終入館 16:30)
	夏休み期間(8月31日(火)まで)、土・日曜日、祝日	午前の部：9:00～12:00 (最終入館 11:30) 午後の部：13:30～16:30 (最終入館 16:00)

休館日 毎月最終月曜日 \*祝日にあたる場合は開館。年末年始、その他臨時休館日があります。

区分	科学館	天球劇場	セット券
大人	500円	500円	750円
小・中・高校生、65歳以上の方	200円	200円	300円

\*障害者・幼児は無料。

問合せ 日立シビックセンター科学館  
TEL 24-7731



私が今回の取材で感じたのは、科学館は科学を楽しむことはもちろん、地域のコミュニケーションの場にもなっているということです。今回科学館がリニューアルされて、今まで以上にコミュニケーションができる施設になりました。その中でも印象に残っているのは、スタッフのみなさんとお客さんのコミュニケーションです。さまざまな場所で、展示についての質問など、多くの交流が行われていました。スタッフの方も、「新しい遊び方は小さい子が発見してくれる」や「理科好き、楽しいと言ってもらえることがやりがい」とお客さんとの交流を楽しんでいました。私も、科学の楽しさを改めて感じられたと思います。あたたかくて楽しいコミュニケーションの場をもっと多くの人に知ってもらいたいです。



成沢小学校6年  
小森田菜緒さん

## 割引券

令和3年9月30日(木)まで

科学館または天球劇場の入館料50円引き

チケット購入時に、本券を切り取ってお渡してください。

\*他の割引(セット券含む)との併用はできません。