

## お知らせ

■ 日立市難病患者福祉手当（第1期分）の支払日は9月30日（金）です

■ 支給額 1回1万円（9月末と3月末の年2回支給）

■ 対県が交付する「一般特定疾患医療費受給者証」か「指定難病特定医療費受給者証」を交付されている方で、本手当の申請が済んでいる方

\* 申請が済んでいない方は、随時受け付けていますので、障害福祉課で申請してください。



詳しくは、市HPをご覧ください。

■ 障害福祉課 ☎内線457

■ 日立市特別福祉手当（第1期分）の支払日は9月30日（金）です

■ 支給額 対象区分により異なります。（9月末と3月末の年2回支給）

\* 詳しくは市HPをご覧ください。なるか、問い合わせしてください。



■ 障害福祉課 ☎内線459

■ 受給中に、障害者支援施設や特別養護老人ホームなどに入所したときや障害程度に変更があったときなどは、必ず変更届を提出してください。

### 安定ヨウ素剤の事前配布会

原子力災害時に安定ヨウ素剤を適切に服用することで、放射性ヨウ素による影響を大幅に低減することができます。万が一の備えとして、ぜひ配布会にご参加ください。参加できない方は指定薬局で受け取れますので詳しくは、市HPをご覧ください。



■ 9月25日（日）午前9時～11時30分

■ 午後1時～4時30分

■ 場 久慈交流センター

■ 対 久慈・大みか・坂下地区にお住まいで、これまで安定ヨウ素剤を受け取っていない方か、更新対象の

安定ヨウ素剤をお持ちの方

■ 持ち物 茨城県からの通知、整理券、チェックシート、安定ヨウ素剤（更新対象者のみ）

■ 防災対策課原子力安全対策室

☎内線577

### 介護や介護保険のこと

■ なんでも相談

■ 9月20日（火）午前10時～午後3時

■ 場 福祉プラザ

■ 介護に関する悩みや不安、介護保険制度全般についての相談に専門の相談員が応じます。同日、電話による相談も受け付けています。

■ 日立市社会福祉協議会

☎37-11122

### 不動産鑑定士による

■ 不動産無料相談会

■ 10月11日（火）午前10時～正午、午後1時～4時

■ 場 日立シビックセンター501号室

■ 9月30日（金）の午後5時までに電話

■ 茨城県不動産鑑定士協会

☎029-246-1222へ

\* 平日午前9時～午後5時

### 市税・国保料などの

■ 休日納付相談（9月）

■ 9月25日（日）午前9時～正午、午後1時～4時

■ 場 市税納税課 国民健康保険料、後期高齢者医療保険料、介護保険料 国民健康保険課

☎内線254

☎内線207

### 今月の納期

納期限は9月30日（金）です

◆ 国民健康保険料（4期分）

◆ 介護保険料（4期分）

◆ 後期高齢者医療保険料（3期分）

問合せ 国民健康保険課 ☎内線207



### 女性カウンセリング相談・性的マイノリティ電話相談

臨床心理士などの資格を持つ専門家が相談をお受けします。

▼ 女性カウンセリング相談（面談）【事前予約制】

とき 9月17日（土）・21日（水）午前10時～正午、午後1時～4時

ところ 日立シビックセンター

予約受付 ☎26-0315 \* 平日午前9時～午後5時

▼ 性的マイノリティ電話相談

とき 9月25日（日）午前10時～正午、午後1時～4時

相談用電話番号 ☎35-2215 \* 実施日以外は、女性生活相談の電話番号になります。お間違えの無いようお願いいたします。

問合せ 女性若者支援課 ☎26-0315

### シルバー人材センターの

■ 入会希望者説明会

■ 9月15日（木）午前9時30分～正午

■ 場 日立市シルバー人材センター（福祉プラザ内）

■ 対 おおむね60歳以上の健康な方

■ 持ち物 入会申込書（日立市シルバー人材センター、高齢福祉課、各支所・交流センターなどにあります）、筆記用具

■ 事前に電話で、日立市シルバー人材センター ☎34-6018へ



### 防災行政無線

放送内容を電話(☎22-6131)で確認することができます。  
放送を聞き漏らしてしまったときなどにご利用ください。

## 秋の全国交通安全運動

～反射材 着けるぞ光るぞ 事故減るぞ～

運動期間 9月21日(水)～30日(金)

### 重点事項

- ①子どもと高齢者をはじめとする歩行者の安全の確保
- ②夕暮れ時と夜間の歩行者事故などの防止と飲酒運転の根絶
- ③自転車の交通ルール遵守の徹底

～みんなで取り組みましょう！～

- ◎歩行者も交通ルールを守りましょう。
- ◎ドライバーは早めにライトを点灯し歩行者や自転車の発見を！また、横断歩道は歩行者優先です。
- ◎歩行者は反射材を活用しドライバーに自分の存在を知らせましょう。
- ◎飲酒運転、妨害運転などの悪質・危険な運転は、絶対にやめましょう。
- ◎自転車は車の仲間です。交通ルールを守って利用しましょう。万が一の事故に備えて損害賠償責任保険等に加入しましょう。

問合せ 交通防犯課 ☎内線 515



☎内線 428へ

を添付し、建築指導課  
ドできます)に必要書類  
市のHPからもダウンロード  
(建築指導課にあるほか、



因 助成額Ⅱ一敷地当たり最大20万円  
申 11月30日(水)までに、補助申請書

通学路などに面する危険なブ  
ロック塀などの改善費用を助  
成します

小・中学校の通学路や緊急輸送道  
路に面する危険なブロック塀の除却  
など、改善に要する費用の一部を助  
成します。

対 ①危険ブロック塀などの全部除却  
または一部除却(60cm以下に減ず  
るもの) 工事②除却工事後に行う  
軽量フェンス・生け垣などの設置  
工事

建築後退用地(セットバック)  
の寄附を受け入れています

地域の皆様の安全・安心や利便性  
の向上のため、道路の幅が4メート  
ル未満の市道に接する建築後退用地  
の寄附を受け入れています。

### 【寄附のための主な要件】

- 建築後退用地に、支障物(電柱・塀・樹木・法面など)による段差などがない
- 建築後退幅員が確保できていること
- 分筆が可能なことなど

### 【寄附のメリット】

- 市が舗装などの整備を行い、管理をします(整備までには時間を要します)。
- 緊急車両の進入が可能になります。
- 測量、分筆、登記などは市で行います。

\*詳しくは問い合わせてください。

問 道路建設課 ☎内線 759



## 火災・救急の状況(令和4年1月～6月)

### 火災の発生状況

区分	R4	R3	増減
火災件数	16件	20件	▲4件
内訳	建物火災	12件	±0件
	車両火災	1件	▲1件
	枯れ草などによる火災	3件	▲3件

早期発見に有効な住宅用火災警報器を設置するなど、住宅防火対策にご協力ください。

### 救急の出場状況

区分	R4	R3	増減
救急出場件数	4,445件	4,006件	439件
医療機関への搬送人数	4,097人	3,693人	404人

出場件数(1日あたり約25件)は、昨年と比較して増加しています。救急車の適正な利用をお願いします。

### 熱中症に注意しましょう

自宅内での熱中症が多く発生しています。まだまだ暑い日が続きますので、エアコンや扇風機などを使用し、室温を適切に保つようにして、こまめに水分補給をするよう心がけましょう。

問合せ 警防課・予防課 ☎ 24-0119

## 2か月に一度の水道メータ 検針にご協力をお願いします

■メータボックスの周りに車両や物を置かないでください。

■犬は敷地の出入り口やメータボックスから離れたところにつないでください。

■メータボックス付近の除草をお願いします。

問 料金課 ☎内線 580

## 使用済み加熱式たばこ機器な どは回収店に持ち込みを

加熱式たばこ機器は、充電式バッテリーに衝撃が加わると発火するおそれがあります。誤って燃えるゴミに混じるとごみ収集車やごみ処理施設での火災に繋がりますので、不要

となった加熱式たばこ機器は回収店  
に持ち込んでください。詳

しくは、日本たばこ協会の  
HPをご覧ください。



問 清掃センター ☎ 24-5353

## 十王図書館の臨時休館は、 9月26日(月)～10月1日(土)です

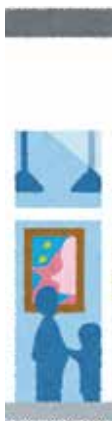
休館中の図書の返却は入口のブックポストをご利用ください。

問 十王図書館 ☎ 20-2345

## 角記念市民ギャラリーの臨時休館 は、9月13日(火)～10月2日(日)です

クロス張替工事のため休館します。

問 文化・国際課 ☎内線 535





日立市公式地域情報アプリ「ひたちナビ」  
生活に密着した情報を「好きなときに好きな場所で確認できる」  
便利なアプリです。ぜひご利用ください！

インストールは  
右記QRから！



iPhone



Android

【教育関係】(株)藤設備、

株セイキヨウ

た。ありがとうございました。

善意のご芳志(敬称略)

次の方からご芳志をいただきました

国民健康保険・後期高齢者医療保険  
人間ドック・脳ドック

- 12月に受診予定の方  
申請期限は、9月30日(金)です。  
\*申請期限までに受診日が決まらない場合は、決まり次第速やかに申請してください。期限後の申請の場合、健診費用全額支払い後の補助金振り込みとなる場合があります。
- 10月に受診予定で申請済みの方  
9月12日過ぎに決定通知書または補助金請求書を郵送します。  
問合せ 国民健康保険課  
国保：☎内線203、後期：☎内線204

豪雨などに伴う山地災害にご注意を

近年は、局地的な集中豪雨が頻発する傾向が強まっており、山崩れや土石流、地すべりなどの山地災害が発生しやすい状況にあります。  
県では、山地災害が発生し、人家などに被害を及ぼす恐れのある箇所を「山地災害危険地区」として「いばらきデジタルまっぷ(右記QR)」で公表しています。お住まいの地域における危険箇所の確認にぜひご活用ください。



問合せ 県農林水産部林業課 ☎029-301-4056

PLACE2022 開催

日立市の震災復興を願い立ち上げたチャリティー野外フェス。80組以上のライブパフォーマンスや地元の団体や子どもたちのイベント、地元飲食店によるフードブース、打ち上げ花火も！

とき 9月24日(土) 午前10時～午後5時  
25日(日) 午前10時～午後9時

\*雨天決行、荒天中止

ところ 河原子北浜スポーツ広場

問合せ 茨城復興支援団体 PLACE PROJECT  
☎080-5759-6668



間かみね動物園 ☎22-5586

かみね動物園  
シルバーウィーク  
特別日替わりガイド  
時 9月17日(土)～19日(祝)、23日(祝)～25日(日) 午前11時30分～  
日(日) 午前11時30分～  
内シルバーウィーク特別日替わりガイドを開催します。17日は国際レスラーバンダデー、23日は世界サイの日にちなんだガイドを行います。  
\*ガイドを行う動物や時間など詳しくは、動物園HPなどでお知らせします。

催し

特別展示「竹内彰の陶芸  
―伝統から造形へ―」  
日立製作所の陶房だった大甕陶苑で活躍した陶芸家・竹内彰の生涯にわたる作品を展示します。  
時 9月23日(祝)～11月6日(日) 午前9時30分～午後4時30分(入館は午後4時まで) \*9月26日(月)、10月31日(月)は休館  
場 郷土博物館2階特別展示室  
郷土博物館 ☎23-3231

たかはら自然塾の催し

① 変わりメダカの育て方・殖やし方講習会  
時 10月1日(土) 午前10時～正午  
対 小学生以上 \*先着20人  
内 講義・質疑応答 各1時間  
料 1000円(お土産メダカ付き)  
② 苔の育て方と苔テラリウムの作り方講習会  
時 10月9日(日) 午前10時～正午  
料 1100円 \*先着20人  
他 持ち物：エプロン、ピンセット  
③ 多肉植物の寄せ植え体験  
時 10月15日(土) 午前10時～正午  
料 1100円 \*先着20人  
申 ①②③とも9月13日(火)の午前9時から電話で、たかはら自然塾  
☎39-5391へ



親善都市(桐生市)交流市民バスツアー  
時 10月15日(土) 午前7時30分～午後6時(日立市役所集合・解散)  
場 群馬県桐生市内  
対 市内在住または通勤、通学している方 \*定員40人(多いときは抽選)  
内 重要伝統的建造物群保存地区の散策や桐生名物の昼食、藍染体験など  
料 一人5000円  
申 9月27日(火)までにいばらき電子申請・届出サービス(下記QR)か、往復はがき(左記参照)を文化・国際課へ

【申込み往復ハガキの書き方】

代表者の  
①郵便番号  
②住所③氏名  
④電話番号  
同行者分も同じように①～④を記入



〒317-8601 日立市助川町1-1-1 日立市役所文化・国際課親善都市交流市民バスツアー係(往信)	何も書かないでください【返信用裏面】
〒ご自分の郵便番号住所氏名を記入 【返信用表面】(返信)	

他 一人一回(二人分まで)申し込めます。結果は10月上旬に申込者全員に往復はがきか、登録されたメールでお知らせします。  
間 文化・国際課  
☎内線534





日立市報 電子版

最新の市報はもちろん、市報のバックナンバーや音声版などを掲載しています。



市民シングルステニス大会

時 10月2日・9日・16日の日曜日

午前9時～

場 市民運動公園テニスコート他

料 1200円

申 9月17日(土)までに直接、日立市スポーツ協会か、諏訪・折笠・十王スポーツ広場、久慈サンピア日立スポーツセンターへ

問 日立市テニス協会(弓野)

☎ 35-8947 \*午後6時～9時

ひたちこども祭り

時 10月16日(日) 午前11時～午後5時30分

場 日立シビックセンター新都市広場

内 エア遊具や、キッチンカーの出店、発表会、各種イベントなど

問 日立桜ライオンズクラブ(黒澤)

☎ 090-2559-3444

講座

講座「古代火起こし名人への道」

時 9月17日(土) 午後1時～3時

場 郷土博物館

対 中学生以上 \*先着10人

内 火起こしの体験や、火起こしの歴史・道具のしくみなどについて解説します。講師 郷土博物館職員

申 9月13日(火)の午前9時から電話で、郷土博物館 ☎ 23-3231へ

10月3日はデジタルの日

「高齢者はじめてICT」「スマートフォン」教室

コース	とき	内容	ところ
① 入門	9月21日(水) 午後1時30分～3時30分	電話、カメラの使い方	元気カフェ
② 基本	9月30日(金) 午前9時30分～11時30分	インターネット検索	市役所201号室
③ 応用	10月3日(月)	LINEなどのアプリ操作	市役所多目的ホール

\*対象=市内在住か通勤している65歳以上で、スマートフォンを持参できる方

\*持ち物=飲み物、筆記用具、コロナウイルスワクチン接種予約システムの設定を希望する方は接種券、マイナンバーの申請を希望する方はマイナンバー交付申請書

\*定員=各日先着15人。何回でも参加可

申 開催日3日前(土・日曜日、祝日を除く)までに電話で、高齢福祉課 ☎ 内線290へ

他 今後、市内公共施設で順次開催します。

女性の人材育成講座

1day女性カレッジ

「エゴグラムで自分発見、アサーションで自分表現」

時 10月4日(火) 午前10時～正午

場 日立シビックセンター6階集会室

対 市内在住の女性 \*定員30人(多いときは抽選)。無料託児あり(未就学児。先着10人)

内 自分の特性を診断できる「エゴグラム」体験から自己理解を深め、自分の強みをいかしてポジティブに活躍するための心の持ち方を学びます。講師 中島美那子さん(茨城キリスト教大學教授) 持ち物 筆記用具

申 9月28日(水)までに「1day女性カレッジ」と明記の上、住所、氏名、年齢、電話番号、託児の有無をメールかFAXで、女性若者支援課 メール josei@city.hitachi.gijp FAX 26-0317 ☎ 26-0315へ

プログラミング入門講座

時 10月8日～12月24日の第2・4土曜日 午前9時30分～正午

場 Cnetパソコン教室(多賀町)

内 プログラミング言語「スクラッチ」を使った初心者向け講座。パソコンがなくても受講できます。\*定員5人程度

料 月3000円(3か月で9000円。テキスト代別途)

申 9月30日(金)までに電話かメールで、コミュニティNETひたち(Community) ☎ 33-0015 メール master@cnet-hitachi.comへ

百年塾市民教授による生き生きワクワク講座

講座名	とき	内容	講師
① 5億年を旅しよう!	10月2日(日) 午前9時30分～正午 *雨天時は8日(土)	市内に分布する日本最古の地層や動植物、歴史や文化を学ぼう	ジオネット日立
② ハッピークラブ「着物リメイク」	① 10月5日(水)	① 講義 ② 着物や帯、古着などを作りたいものにリメイク	前田潤子さん
	② 10月19日(水)		

\*ところ=①郷土博物館～かみね公園山頂 ②教育プラザ

\*定員=①15人 ②10人 \*多いときは抽選

\*料金=①200円 ②400円(2回分)

\*持ち物=①筆記用具、雨具 ②①筆記用具、②着物、帯、古着、裁縫セット \*②は無料託児あり

申 9月20日(火)までに希望講座、住所、氏名、電話番号を電話かメールで、百年塾サロン ☎ 23-9165 メール ik100j@net1.jway.ne.jpへ \*電話は平日のみ

茨城キリスト教大學 2022年度後期公開講座

語学、カルチャー、心理、健康など、本学の特徴をいかした約10講座を開講します。

時 10月17日(月)～12月23日(金) \*開講日・回数などは、講座によって異なる



時 来年3月までの第3月曜日  
午前10時30分～正午

タブレットを活用した通いの場  
(タブレット教室)

kyo@isis.ocn.ne.jp  
☎ 37-11122 メール r-sha

申 9月12日(月)から電話かメールで、日立市成年後見サポートセンター

とき	内容
10月25日(火)	午後10時～午後4時 成年後見制度についてなど 認知症、障がい者の理解 現役後見人による実践報告 家庭裁判所の役割など 後見業務の実務など 福祉施設見学(市内) 成年後見制度関連の法律 についてなど
11月1日(火)	
11月8日(火)	
11月15日(火)	
11月22日(火)	
11月29日(火)	

\* ところ = 福祉プラザ  
\* 定員 = 20人(多いときは抽選)  
\* 対象 = 市内在住の18歳以上の方  
\* 講師 = 弁護士、社会福祉士などの専門職

市民後見人養成講座

3215  
☎ 52-  
茨城キリスト教大学(大みか町)  
料 講座によって異なります。\*60歳  
以上の方は半額となります。  
申 9月6日(火)から21日(水)まで  
に下記QRから申し込みを。  
☎ 茨城キリスト教大学地  
域・国際交流センター



なります。詳しくは、左記QRをご  
覧ください。

場 泰栄エンジニアリング(助川町)  
内 ITの基礎から学び、C言語による  
プログラミングができることを目

場 泰栄エンジニアリング(助川町)  
内 ITの基礎から学び、C言語による  
プログラミングができることを目

場 泰栄エンジニアリング(助川町)  
内 ITの基礎から学び、C言語による  
プログラミングができることを目

場 フェイスアップひたち(幸町)  
内 基礎を学び、CS試験の合格を目指  
します。\*定員12人

場 フェイスアップひたち(幸町)  
内 基礎を学び、CS試験の合格を目指  
します。\*定員12人

場 フェイスアップひたち(幸町)  
内 基礎を学び、CS試験の合格を目指  
します。\*定員12人

場 フェイスアップひたち(幸町)  
内 基礎を学び、CS試験の合格を目指  
します。\*定員12人

場 フェイスアップひたち(幸町)  
内 基礎を学び、CS試験の合格を目指  
します。\*定員12人

場 フェイスアップひたち(幸町)  
内 基礎を学び、CS試験の合格を目指  
します。\*定員12人

場 フェイスアップひたち(幸町)  
内 基礎を学び、CS試験の合格を目指  
します。\*定員12人

場 フェイスアップひたち(幸町)  
内 基礎を学び、CS試験の合格を目指  
します。\*定員12人

場 フェイスアップひたち(幸町)  
内 基礎を学び、CS試験の合格を目指  
します。\*定員12人

場 フェイスアップひたち(幸町)  
内 基礎を学び、CS試験の合格を目指  
します。\*定員12人

場 フェイスアップひたち(幸町)  
内 基礎を学び、CS試験の合格を目指  
します。\*定員12人

場 フェイスアップひたち(幸町)  
内 基礎を学び、CS試験の合格を目指  
します。\*定員12人

場 フェイスアップひたち(幸町)  
内 基礎を学び、CS試験の合格を目指  
します。\*定員12人

場 フェイスアップひたち(幸町)  
内 基礎を学び、CS試験の合格を目指  
します。\*定員12人

場 泰栄エンジニアリング(助川町)  
内 ITの基礎から学び、C言語による  
プログラミングができることを目

場 泰栄エンジニアリング(助川町)  
内 ITの基礎から学び、C言語による  
プログラミングができることを目

場 泰栄エンジニアリング(助川町)  
内 ITの基礎から学び、C言語による  
プログラミングができることを目

場 泰栄エンジニアリング(助川町)  
内 ITの基礎から学び、C言語による  
プログラミングができることを目

場 泰栄エンジニアリング(助川町)  
内 ITの基礎から学び、C言語による  
プログラミングができることを目

場 泰栄エンジニアリング(助川町)  
内 ITの基礎から学び、C言語による  
プログラミングができることを目

場 泰栄エンジニアリング(助川町)  
内 ITの基礎から学び、C言語による  
プログラミングができることを目

場 泰栄エンジニアリング(助川町)  
内 ITの基礎から学び、C言語による  
プログラミングができることを目

場 泰栄エンジニアリング(助川町)  
内 ITの基礎から学び、C言語による  
プログラミングができることを目

場 泰栄エンジニアリング(助川町)  
内 ITの基礎から学び、C言語による  
プログラミングができることを目

場 泰栄エンジニアリング(助川町)  
内 ITの基礎から学び、C言語による  
プログラミングができることを目

場 泰栄エンジニアリング(助川町)  
内 ITの基礎から学び、C言語による  
プログラミングができることを目

場 泰栄エンジニアリング(助川町)  
内 ITの基礎から学び、C言語による  
プログラミングができることを目

場 泰栄エンジニアリング(助川町)  
内 ITの基礎から学び、C言語による  
プログラミングができることを目

場 泰栄エンジニアリング(助川町)  
内 ITの基礎から学び、C言語による  
プログラミングができることを目

場 泰栄エンジニアリング(助川町)  
内 ITの基礎から学び、C言語による  
プログラミングができることを目

場 泰栄エンジニアリング(助川町)  
内 ITの基礎から学び、C言語による  
プログラミングができることを目

採用日	令和5年4月1日	募集人数	2人
受験資格	平成4年4月2日以降に生まれ、 高校以上を卒業か令和5年3月卒 業見込みの方		
業務内容	各種科学文化芸術事業の企画実施 業務、広報業務、総務業務、ホー ルの舞台技術を含む管理運営、施 設・設備の維持管理業務		
採用試験	とき	一次試験：10月29日(土) 二次試験：11月20日(日)	
	ところ	日立シビックセンター	
試験内容	SPI 3 総合検査(能力及び性格検 査)、作文、面接		

日立市民科学文化財団職員

募 集



間 県立日立産業技術専門学院  
☎ 35-6449

指します。\*定員15人  
対 事前に公共職業安定所に求職申し  
込みをした方で、数回の就職相談  
を行い、受講を認められた方  
\* 早期就職のための相談や指導を  
行います。  
料 無料(テキスト代は自己負担)  
申 いずれも9月1日(木)から10月12日  
(水)までに直接、最寄りの公共職業  
安定所へ

指します。\*定員15人  
対 事前に公共職業安定所に求職申し  
込みをした方で、数回の就職相談  
を行い、受講を認められた方  
\* 早期就職のための相談や指導を  
行います。  
料 無料(テキスト代は自己負担)  
申 いずれも9月1日(木)から10月12日  
(水)までに直接、最寄りの公共職業  
安定所へ

指します。\*定員15人  
対 事前に公共職業安定所に求職申し  
込みをした方で、数回の就職相談  
を行い、受講を認められた方  
\* 早期就職のための相談や指導を  
行います。  
料 無料(テキスト代は自己負担)  
申 いずれも9月1日(木)から10月12日  
(水)までに直接、最寄りの公共職業  
安定所へ

指します。\*定員15人  
対 事前に公共職業安定所に求職申し  
込みをした方で、数回の就職相談  
を行い、受講を認められた方  
\* 早期就職のための相談や指導を  
行います。  
料 無料(テキスト代は自己負担)  
申 いずれも9月1日(木)から10月12日  
(水)までに直接、最寄りの公共職業  
安定所へ

指します。\*定員15人  
対 事前に公共職業安定所に求職申し  
込みをした方で、数回の就職相談  
を行い、受講を認められた方  
\* 早期就職のための相談や指導を  
行います。  
料 無料(テキスト代は自己負担)  
申 いずれも9月1日(木)から10月12日  
(水)までに直接、最寄りの公共職業  
安定所へ

場 泰栄エンジニアリング(助川町)  
内 ITの基礎から学び、C言語による  
プログラミングができることを目

場 泰栄エンジニアリング(助川町)  
内 ITの基礎から学び、C言語による  
プログラミングができることを目

場 泰栄エンジニアリング(助川町)  
内 ITの基礎から学び、C言語による  
プログラミングができることを目

場 泰栄エンジニアリング(助川町)  
内 ITの基礎から学び、C言語による  
プログラミングができることを目

場 泰栄エンジニアリング(助川町)  
内 ITの基礎から学び、C言語による  
プログラミングができることを目

場 泰栄エンジニアリング(助川町)  
内 ITの基礎から学び、C言語による  
プログラミングができることを目

場 泰栄エンジニアリング(助川町)  
内 ITの基礎から学び、C言語による  
プログラミングができることを目

場 泰栄エンジニアリング(助川町)  
内 ITの基礎から学び、C言語による  
プログラミングができることを目

場 泰栄エンジニアリング(助川町)  
内 ITの基礎から学び、C言語による  
プログラミングができることを目

場 泰栄エンジニアリング(助川町)  
内 ITの基礎から学び、C言語による  
プログラミングができることを目

場 泰栄エンジニアリング(助川町)  
内 ITの基礎から学び、C言語による  
プログラミングができることを目

場 泰栄エンジニアリング(助川町)  
内 ITの基礎から学び、C言語による  
プログラミングができることを目

場 泰栄エンジニアリング(助川町)  
内 ITの基礎から学び、C言語による  
プログラミングができることを目

場 泰栄エンジニアリング(助川町)  
内 ITの基礎から学び、C言語による  
プログラミングができることを目

場 泰栄エンジニアリング(助川町)  
内 ITの基礎から学び、C言語による  
プログラミングができることを目

場 泰栄エンジニアリング(助川町)  
内 ITの基礎から学び、C言語による  
プログラミングができることを目

場 泰栄エンジニアリング(助川町)  
内 ITの基礎から学び、C言語による  
プログラミングができることを目

■ 新型コロナウイルス感染症対応  
看護職員等の研修参加者

時 10月21日(金) 午前10時～午後3時  
場 茨城県看護研修センター(水戸市  
緑町3-5-35)

対 看護職で、新型コロナウイルス感  
染症に関する看護業務に従事した  
方や、従事を希望する方

内 講義研修(医療安全、感染管理)

申 10月14日(金)までに下記QR  
から申し込みを。

茨城県看護協会・茨城  
県ナースセンター ☎029-  
221-7021



■ 日立市地域福祉計画推進委員  
会の委員

市民の皆さんからの幅広い意見を  
いただくため、「日立市地域福祉推  
進計画2019」の推進状況などの  
点検や評価を行う委員を募集します。  
時 委嘱日から3年間

対 市内在住の20歳以上の方 \*募集  
人数 若干名(選考)

申 9月22日(木)までに住所、氏名、年  
齢、性別、職業(勤務先)、電話  
番号と「地域福祉に対する意見」  
(400字程度、様式自由)を直  
接か郵送、メールで、社会福祉課

メール shakai@city.hitachi.g.jp  
☎内線740へ

☎内線740へ

あなたの力を貸してください **消防団員募集!**



消防団は、「自分たちのまちを、自分たちで守る」という精神に基づき、仕事を持ちながら「地域住民の生命、身体及び財産を守る」ことを使命として、火災だけではなく、地震、風水害などの災害発生時に活動しています。

対象 市内在住か通勤している心身が健康な18歳以上の方 \*入団希望者は警防課にご連絡ください

問合せ 警防課消防団事務局 ☎24-0119

健康

■ 高齢者肺炎球菌予防接種費用の一部を助成しています

対 市民の方で高齢者肺炎球菌予防接種を一度も接種したことがなく、

次のどちらかに該当する方 ■ 65歳以上の方 ■ 60～64歳で心臓・腎臓・呼吸器の機能に日常生活が極度に制限される程度の障害があり、医師が認めた方

料 助成額 3000円 \*生活保護

を受けている方は無料(要事前申請。詳しくは問い合わせください。)

申 直接、医療機関に予約を。

\*接種時は、健康保険証など住所、生年月日の確認ができるものを持参してください。

\*定期接種対象者(来年3月31日までに、65、70、75、80、85、90、95、100歳に到達する方)で市外の医療機関での接種を希望する方は、事前に電話で、健康づくり推進課へ。

問 健康づくり推進課 ☎21-3300

■ 日立総合病院市民公開講座

時 10月1日(土) 午後1時30分～3時

場 日立総合病院1号棟5階AB会議室

\*会場の定員30人。WEB視聴希望者には、後日配信します。

内 演題「脳卒中予防のコツ、なったときの心得」 講師 小松洋治さん(日立総合病院脳神経外科主任医長)

申 9月22日(木)までにHPから申し込みを。



問 日立総合病院医療サポートセンター 地域医療連携室 ☎23-8343

■ 脳とからだのいきいき健康教室

とき	内容(講師)
10月 6日(木)	・いきいき脳を保つ生活習慣(保健師) ・よく噛んで認知症を予防しよう(歯科医師) ・いきいき脳を保つウォーキング(健康運動指導士)
13日(木)	・いきいき脳を保つ食生活(栄養士) ・いきいき脳を保つストレッチ運動(健康運動指導士)
20日(木)	・お口の体操と口腔ケア(歯科衛生士) ・脳を使いながらの運動(健康運動指導士)
27日(木)	・認知症の相談窓口等について(地域包括支援センター職員) ・いきいき脳を保つ筋力アップ運動(健康運動指導士)

\*午後1時30分～3時30分(10月6日は、午後1時までにお越しください)

\*持ち物 = 室内用運動靴、筆記用具、タオル、飲み物

\*動きやすい服装で

場 かねはた老人ホーム \*公共交通機関をご利用ください。

対 できるだけ全日程参加できる65歳以上の市民の方 \*先着30人

内 認知症を予防し、いつまでも自分らしく、いきいきと過ごすための生活習慣について学びます。

申 9月15日(木)から電話で、健康づくり推進課 ☎21-3300へ



# 子育て

## ■本を読んで絵をかこう展の作品を募集

時募集期間 = 9月20日(火)～10月10日(月)

展示期間 = 10月12日(水)～20日(木)

場日立シビックセンターアトリウム

対0歳～中学生

内本を読んでおもしろかったところや、好きな登場人物などを、絵に描いてみませんか。画用紙は図書館で用意します。作品は展示後、参加賞を添えて返却します。

申当日、記念図書館1階カウンターで申し込みを。

問記念図書館 ☎ 24-7714

## ■南部子どもの広場「親子で楽しむミュージック・ケア」

時9月29日(木) 午前10時30分～正午

場久慈交流センター

対未就園児(1歳児から)と保護者 \*先着10組。0歳児の託児あり

内音楽に合わせて、親子で歌ったり体を動かします。講師 = 守部美恵子さん・高橋あゆみさん(日本ミュージック・ケア協会認定ワーカー) 持ち物 = 飲み物、汗ふきタオル \*動きやすい服装で

申9月14日(水)の午前9時30分から電話で、日立市社会福祉協議会 ☎ 37-1122 へ



## ■十王子どもの広場「ラテンダンスエクササイズ」

時9月26日(月) 午前10時30分～正午

場十王交流センター

対乳幼児の保護者 \*先着10人。無料託児あり(先着5人)

内講師 = 松崎由香さん(ラテンダンスエクササイズインストラクター) 持ち物 = 飲み物、汗ふきタオル \*動きやすい服装で

申9月13日(火)の午前9時30分から電話で、日立市社会福祉協議会 ☎ 37-1122 へ

## ■年齢別子育て講座 マミー&キッズ(1才)

時9月27日(火) 午前10時30分～11時30分

場子どもすくすくセンター

対1歳児とお母さん \*定員6組(多いときは抽選)。対象外の子の無料託児あり。

内スキンシップを大切に親子で遊びます。講師 = 太田光子さん(元幼稚園教諭)

申9月19日(月)までに直接か電話で、子どもすくすくセンター ☎ 23-5522 へ

## ■茨城キリスト教大学アンネローゼ子育て支援講座 2022年度後期日程表

年間を通してさまざまな子育て支援講座を開催しています。

9月以降の講座は、右記QRから「子育て支援室アンネローゼ」のページで確認できます。一人でも初めてでも大丈夫です。この機会に参加してみませんか。



問茨城キリスト教大学カウンセリング子育て支援センター ☎ 52-3215



## あそびにおいて!!もこちゃん広場

	ふわふわ	のびのび
とき	① 10月3日(月) ② 11月7日(月)	① 10月17日(月) ② 11月14日(月)
	午前10時～11時15分	
ところ	多賀図書館	会瀬青少年の家
対象	①②とも 未就学児と保護者	①おおむね0・1歳児 ②おおむね2・3歳児
定員	15組程度	15組程度
内容	室内遊びが中心	外でしゃぼん玉遊び



### 申し込み

10月分は9月21日

(水)までに、11月分は

10月27日(木)までに、

右記QRからか直接、

電話で、子どもセンター

☎ 36-0048 へ



\*多いときは抽選。市内在住で初めて参加の方が優先となります。