

～ 11月5日は「津波防災の日」～

「総合防災訓練」「津波防災講演会」を実施します

市では、11月5日の「津波防災の日」に合わせ、全国的に頻発する大規模な豪雨災害に備えるため、昨年度整備した神田町洪水避難タワーなどを活用し、河川氾濫を想定した日立市総合防災訓練を実施します。

また、前日11月4日には、東日本大震災の津波から避難した体験を語り継ぐ「津波防災講演会」を開催します。

自然災害はいつも突然にやってきます。災害から身を守るため、「津波防災の日」をきっかけに、今一度「災害への備え」を考える機会にしてみてくださいはいかがでしょうか。

問合せ 防災対策課 ☎内線 337 FAX 21-7000

津波防災講演会

とき 11月4日(金) 午後1時～3時

ところ 日立シビックセンター音楽ホール

対象 どなたでも参加できます

内容 講演(津波・震災体験談)、朗読(「つなみについて」、「稲むらの火」)

申し込み いばらき電子申請・届出サービス(右記QR)から申し込みを(定員300人程度)。



←東日本大震災の津波の様子

総合防災訓練

とき 11月5日(土) 午前8時～正午

訓練内容	ところ
坂下・久慈学区 住民避難訓練	久慈中学校 坂本小学校 神田町洪水避難タワー 久慈川日立南交流センター
大規模災害事故 対策訓練	日立市消防本部拠点施設 防災広場

*坂下・久慈学区にお住まいの方は、住民避難訓練にぜひご参加ください。詳しくは、右記QRをご覧ください。



シリーズ「教育は日立市で～家庭教育編～」②

問合せ 生涯学習課 ☎内線 632 FAX 22-0465

家庭教育応援ナビ「すくすく育ていばらきっ子」

市では「教育は日立市で」を掲げ、学校教育・社会教育とともに、家庭教育支援にも力を入れて取り組んでいます。家庭教育支援については、すべての保護者に家庭教育に関して参考にしてもらいたい情報を届けることを目指し、「みんなで見守り みんなで支える 子どもの育ち」をテーマに取り組んでいます。今回は、茨城県教育委員会が開設しているウェブサイト「家庭教育応援ナビ『すくすく育ていばらきっ子』」について紹介します。

家庭教育応援ナビ「すくすく育ていばらきっ子」とは？

子育てや家庭教育について、より楽しく、わかりやすく学べるウェブサイトです。保護者に対し、家庭教育に関する学びの機会や情報を提供しています。パソコンやスマートフォン、タブレット端末からも気軽にアクセスできます。



ナビには
役立つ情報が
満載！



家庭教育応援ナビに掲載されている情報

- 子育てに役立つマンガ・動画・資料
- 子育て相談Q & A
- 家庭教育コラム
- おすすめの本の紹介
- 子育てに関する相談窓口
- 子育てアドバイスブック
- 家庭教育支援資料など

Pick Up! 「子育てアドバイスブック」をご紹介します

【ひよこ】(0～5歳)の保護者向け

家庭教育やしつけの重要性について考え、楽しく子育てに取り組むためのアドバイスブック

【クローバー】就学前～小学4年生の保護者向け

保護者の役割と責任、子どもへの接し方などを分かりやすく記載した家庭教育支援のためのアドバイスブック

【つばさ】小学4～6年生の保護者向け

心身共に発達が顕著になる小学校高学年の保護者の子育てを支援するためのアドバイスブック



新型コロナウイルス感染症の拡大を防止する観点から、掲載したイベントなどは中止または変更となる場合があります。最新の情報については、市のHPをご覧ください。

お知らせ

納付した国民年金保険料は全額が社会保険料控除の対象です

対象者に日本年金機構から「社会保険料（国民年金保険料）控除証明書」を郵送しますので、年末調整や確定申告の際に使用してください。

*11月上旬～来年2月上旬に発送します。詳しくは、問い合わせください。
 日立年金事務所 ☎24-2193

危険ブロック塀などの改善と木造住宅の耐震化に関する無料相談会

県建築士会日立支部の建築士の協力による無料相談会です。
 時11月12日(土) 午前9時～午後5時
 *1組30分程度

場 諏訪交流センター

対 ①小・中学校の通学路などに面する危険ブロック塀などの改善を検討している方 ②昭和56年5月31日以前の旧耐震基準で建てられた木造住宅の耐震化について検討している方

内 持ち物 ①危険ブロック塀の写真など状態が分かるもの ②住宅の平面図や確認申請書など住宅の概要が分かるもの

申 11月4日(金)までに住所、氏名、電

話番号、希望の相談時間を電話かFAX、メールで、建築指導課 ☎内線428 FAX21-7750メール chikushi@city-hitachi.g.jp

インボイス制度説明会・登録申請相談会

時 ①制度説明会 11月14日(月) 午後1時～2時 ②登録申請相談会 11月14日(月) 午前10時～11時30分

場 日立地区産業支援センター
 対 事業者の方 *①②とも先着60人
 申 11月10日(木)までに電話で、日立税務署 ☎21-6346へ

建設工事、建設コンサルタントの入札参加資格申請(定期受付)

令和5・6年度に日立市、市企業局、日立・高萩広域下水道組合が発注する「建設工事、建設コンサルタント業務」の入札参加資格の申請を茨城県と共同で受け付けます。詳しくは、市HPまたは県土木部監理課HPで確認してください。

時 受付 11月14日(月)～12月14日(水)
 間 契約検査課 ☎内線524

企業局総務課 ☎内線496
 日立・高萩広域下水道組合総務課 ☎39-5595

多重債務者のための無料法律相談会

弁護士、消費生活相談員が相談に

応じます。

時 11月29日(火) 午後1時～5時

場 日立シビックセンター6階

対 多重債務など借金の返済でお困りの方 *先着5人
 申 11月1日(火)から21日(月)までに電話で、県生活文化課 ☎029-301-2829へ(平日午前8時30分～午後5時15分)

11月の出張刃物研ぎ

とき・ところ	
4日(金)・いぶき台団地集会所(十王町伊師)	18日(金)・諏訪交流センター
6日(日)・十王駅前公園隣	21日(月)・塙山交流センター
7日(月)・しゅくひがし児童公園隣(日高町)	22日(火)・ハイコーブ金沢店
10日(木)・なかよし児童公園隣(相田町)	24日(木)・ねみちがおか児童公園隣(大沼町)
11日(金)・滑川交流センター	25日(金)・はなわまえ児童公園隣(森山町)
14日(月)・とのうち児童公園隣(東町)	28日(月)・みなみこうや第2児童公園隣
15日(火)・あさひ児童公園隣	29日(火)・久慈川日立南交流センター
17日(木)・成沢交流センター	

*時間=午前9時～午後3時(受付は午後2時30分まで)
 荒天時は、中止になる場合があります。
 *料金=包丁・鎌など350円から

間 日立市シルバー人材センター ☎34-6018

建物を新築した時は住居表示の届け出を

建物の新築や建て直しをしたとき

お詫びと訂正

10月5日号市報(第1730号)12ページ「私の学校自慢」の記事に誤りがありました。お詫びして訂正いたします。
 (正) 隠岐瞭汰さん
 ↑
 (誤) 隠岐瞭太さん

令和8年4月に統合を予定している山部小学校・櫛形小学校の再編後の名前を募集

募集時間 10月20日(木)～11月20日(日)

対象 十王地区にお住まいの方

申し込み 下記のいずれかの方法で応募してください。

①右記QRから ②応募用紙(十王支所、十王交流センター、学校再編課にあります)を応募箱へ ③応募用紙を郵送かFAXで学校再編課 FAX 21-7740へ

問合せ 山部小学校・櫛形小学校統合準備委員会(学校再編課内) ☎内線644



は、住所となる番号(住居番号)を決めるために届け出が必要です。
 *届け出が必要ない区域もありますので、詳しくは、市HPでご確認ください。
 内 提出必要書類 建築確認済証の写し、建築場所の案内図、建物の配置図(敷地形状と建物配置が分かるもの)、集合住宅の場合は追加で各階平面図(部屋番号が分かるもの)
 間 建築指導課 ☎内線768



防災行政無線

放送内容を電話(☎22-6131)で確認することができます。放送を聞き漏らしてしまったときなどにご利用ください。



ふるさと日立大使 KATSUMI さん出演!

NHK ラジオ第一放送の人気番組「ラジオ深夜便」に、シンガーソングライターのKATSUMIさんが、樋口真嗣さん(映画「シン・ウルトラマン」監督)とともにゲスト出演します。

とき 10月28日(金) 午後11時5分~翌朝5時

内容 「時代を超え愛されるウルトラマンと、茨城の意外な関係」と題して、さまざまなエピソードや、ふるさと・茨城に寄せる思いなどについて語ります。

問合せ 広報戦略課 ☎内線712

詳しくはNHK水戸放送局HPをご覧ください↑



新年名刺交換会の申し込み受付
時 来年1月5日(木) 午後4時~5時
(受付は午後3時から)
場 ホテル天地閣
料 会費 一人につき1000円
申 11月21日(月)までに会費を添えて直
接、秘書課 ☎内線711 また
は日立商工会議所 ☎22-0128
8へ
多賀図書館の臨時休館日は
11月3日(祝)です
施設メンテナンスのため、休館し
ます。図書の返却は入口のブックポ
ストをご利用ください。
問 多賀図書館 ☎33-2655

催し

たがとしよかんdeハロウィン

多賀図書館テーマカラーの「緑」のものを身につけて図書館に来た方にオリジナル工作(折り紙)をプレゼント!

ハロウィン関連の本の展示・貸し出しも行っています。

時 10月29日(土)・30日(日) 午前9時~午後6時

問 多賀図書館 ☎33-2655

かみね動物園ハロウィンイベント

Table with 2 columns: イベント名, 内容. Includes items like 'Halloween Quiz', 'Animal Reaction Quiz', and 'Halloween Costume'.

とき 10月29日(土)・30日(日)
*イベントの詳細情報は動物園HPをご覧ください。



市内高校野球大会

時 10月29日(土)・30日(日)、11月3日(祝)
場 市民運動公園野球場

問 かみね動物園 ☎22-5586

元気カフェのイベント (11月)

Table listing various events at 'Genki Cafe' including health talks, tea parties, and craft workshops.

*③⑤⑧⑫は事前に直接か電話で、申し込みを

市内高校8校によるトーナメント
*詳しくは、日立市スポーツ協会HPをご覧ください。
問 日立市スポーツ協会 ☎36-6661



オレンジカフェ「脳いきいき」に参加してみませんか

脳と身体を使う運動体験や認知症の知識など、欲談しながら楽しいひとときを過ごしませんか。

時 11月5日(土) 午前10時~正午

場 日立梅ヶ丘病院新棟1階

対もの忘れが最近気になる方(認知症の診断をまだ受けてない方)

2022こうがく祭
時 11月5日(土) 午前10時~午後4時
場 茨城大学工学部日立キャンパス
内 射的、スタンプリリ、弾き語り、ダンス、フォーミュラに、飛行機の模型作りや研究室紹介も。
問 茨城大学工学部学務グループ(橋本) ☎38-5011



日立市公式地域情報アプリ「ひたちナビ」
生活に密着した情報を「好きなときに好きな場所で確認できる」
便利なアプリです。ぜひご利用ください！

インストールは
右記QRから！



iPhone



Android

■若者会議全体会インスタライブ（ひたち若者がやき会議主催）

時 11月7日(月) 午後7時～

内 若者世代が集まり、「これからの日立市の話をしよう！」をテーマにディスカッションするインスタライブを視聴できます。開催当日時間になりましたら、下記QRからご覧ください。



問 女性若者支援課 ☎26-0315

■ブックパーティ

時 11月12日(土) 午前10時～正午

場 南部図書館創作室
内 参加者が自分の読んだ本を紹介し合い、新しい本と出会う場です。

問 南部図書館 ☎29-1125

■たかはら自然塾の催し

①蜜ろうハンドクリーム作り

時 11月12日(土)、12月11日(日) 午前10時～正午

内 日本みつばちの蜜ろうを利用してハンドクリームを作ります。

料 1500円 *先着24人

②里も収穫体験

時 11月19日(土) 午前10時～正午

*雨天時は20日(日)
料 2000円（収穫後お持ち帰り芋付き）*先着10組

他 持ち物：軍手、長靴 *作業しや

すい服装で

問 ①②とも10月28日(金)の午前9時から電話で、たかはら自然塾 ☎39-5391へ

■長者山遺跡ガイドツアー

国指定史跡長者山遺跡の現地ガイドを、郷土博物館職員が行います。

時 11月12日(土)・19日(土) 午前10時～11時 *小雨決行。荒天時は中止

場 長者山遺跡（十王町伊師2951周辺）*伊師町田園都市センター集合。各日先着15人

問 10月28日(金)の午前9時から電話で、郷土博物館 ☎23-3231へ

■日立Sun Nexus 茨城 無料観覧試合

日立市とホームタウン協定を締結したラグビーチーム「日立Sun Nexus 茨城」と「丸和運輸機関AZ-MOTORO'S」の試合を無料で、観覧できます。

時 11月13日(日) 正午試合開始

場 市民運動公園陸上競技場

申 当日会場にお越しください。

問 スポーツ振興課 ☎内線639

■ひたち国際文化まつり

20か所の体験ブース・展示コーナーを設け、国際交流や異文化への理解を深めることができます。さまざまなイベントを行います。

時 11月22日(火) 午後4時～5時30分

場 日立地区産業支援センター

内 講師：富所哲平さん（お笑いコンビ「アンカンミンカン」）*先着50人

料 500円 *定員20人（多いときは抽選）

問 女性若者支援課 ☎26-0315

時 体験ブース 11月13日(日) 午前10時～午後4時

展示コーナー 11月8日(火)～13日(日) 午前10時～午後5時（最終日は午後4時まで）

場 日立シビックセンター

問 日立シビックセンター ☎24-7711

■映画で街を元気に「お終活」「オレの記念日」日立上映会

時 11月18日(金) ①午前10時30分～午後0時30分 ②午後2時～4時

場 多賀市民会館大ホール

内 ①「お終活」 ②「オレの記念日」（桜井昌司さんの舞台トーク付き）

料 前売り1100円（当日1400円、中・高生800円）。チケットは日立・多賀市民会館、日立シビックセンター、ゆうゆう十王・Jホールで販売。*①②とも鑑賞する場合は、割引あり。

問 「お終活」「オレの記念日」日立上映実行委員会（青田） ☎090-1209-1776

■吉本芸人が語るSDGs 「未来へのバトンパス」

時 11月22日(火) 午後4時～5時30分

場 日立地区産業支援センター

内 講師：富所哲平さん（お笑いコンビ「アンカンミンカン」）*先着50人

料 500円 *定員20人（多いときは抽選）

問 女性若者支援課 ☎26-0315

申 10月28日(金)から11月18日(金)の午後5時30分までに、下記QRから申し込みを。

問 日立地区産業支援センター ☎25-6121



■生誕140年記念 歌と朗読で綴る「野口雨情物語」

時 11月26日(土) 午後2時～3時

場 久慈川日立南交流センター

内 茨城が生んだ偉大な詩人・野口雨情の生い立ちやその作品を歌と朗読で紹介いたします。出演：天下井朱海さん（ソプラノ）、水戸朗読の会

問 久慈川日立南交流センター ☎52-3155

■カラダとココロを整える バランスコーディネーション（日立市青少年イベント企画部主催）

時 11月26日(土) 午前10時～

場 市役所大屋根広場

対 おおむね18歳～39歳の方

内 楽しく運動しながら、心と体のバランスを整えます。

料 500円 *定員20人（多いときは抽選）

申 11月18日(金)の午後5時30分までに、下記QRから申し込みを。

問 女性若者支援課 ☎26-0315

時 11月18日(金)の午後5時30分までに、下記QRから申し込みを。

問 女性若者支援課 ☎26-0315





日立市報 電子版
市報のバックナンバーや音
声版などを掲載しています。



日立市 インターネット放送局
行政放送番組や市政情報をお伝えするア
ニメーション動画などを視聴できます。



楽しく学ぼう！農業体験 （冬）

時 11月27日(日) 午前9時～正午
場 中里交流センターほか
対 市内在住の方 *先着20人
内 りんご狩りと冬野菜の収穫 持ち
物 2タオル、帽子、軍手 *汚れ
てもよい服装(長袖、長ズボン、
長靴)で。雨天時は、中里で採れ
たハーブなどの押し花でしおり作
りを行います。
料 大人1500円(保険・お土産代
込み)、小学生以下500円、3
歳以下無料 *大人のみ収穫した
りんごと野菜のお土産付き。
申 10月28日(金)の午前9時から電話で、
農林水産課 ☎内線402へ

講座

精神的DV(見えない暴力で 苦しむ被害者への理解と援助 の在り方)

時 11月11日(金) 午後1時30分～3時
30分
場 ちほーるひたち
内 モラルハラスメントについて、事
例を交えながら特徴や影響を学
び、被害者を支援する際の留意点
など理解を深めます。講師 本田

りえさん(武蔵野大学非常勤講師)
*先着50人
申 11月10日(木)までに電話で、日立市
ちほーる協会 ☎36-0554へ
(託児は11月2日(水)までに申し込
みを)

図書館ボランティアを楽しもう！
図書館ボランティアの活動紹介や
ボランティアの体験をします。
時 ①10月29日(土) 午前10時～11時30
分 ②11月26日(土) 午前9時30分
～午後4時(時間内いつでも)
場 南部図書館
対 中学生以上 *各日先着10人
申 10月27日(木)の午前9時30分から直
接か電話で、南部図書館 ☎29-
1125へ

高齢者はじめてICT
(初心者タブレット)教室
高年齢者はじめてICT
(初心者タブレット)教室

とき	ところ
11月 8日(火)	河原子交流センター
21日(月)	諏訪交流センター

時 午前9時30分～正午
*内容：タブレットの初歩の使い方。
タブレット端末は市で用意します。
*対象：市内在住か通勤している65
歳以上の方で、初めてタブレッ
トに触れる程度の方。各日先着
15人。何回でも参加可。

各開催日の4日前までに電話で、
高齢福祉課 ☎内線290へ

タブレットで あなたの世界を広げよう

時 11月11日(金)・25日(金) 午後1時30
分～3時
場 元気カフェすけがわ
対 65歳以上で2回とも参加できる方
内 初歩的な操作方法とインターネット
検索などを体験 *先着5人。
タブレット端末は貸し出します。
申 直接か電話で、元気カフェすけがわ
☎050-5528-5138へ

高齢者はじめてICT (スマートフォン)教室

コース	とき	主な内容	ところ
① 入門	11月11日(金)	電話、カメラの使い方	市役所 305号室
② 基本	11月30日(水)	インターネット検索	元気カフェあゆかわ
③ 応用	12月8日(木)	LINEの使い方、マイナンバー申請	大久保交流センター

*対象：市内在住か通勤している65歳以上で、スマー
トフォンを持参できる方
*持ち物：飲み物、筆記用具、新型コロナウイルスワク
チン接種予約システムの設定を希望する方は接種券、
(応用コース=マイナンバーの申請を希望する方は、
マイナンバー交付申請書)
*定員：各日先着15人。何回でも参加可

各開催日の3日前(土・日曜日除
く)までに電話で、高齢福祉課
☎内線290へ

読み聞かせ講座「幼いお子さ んと楽しむ絵本・わらべうた」

時 11月16日(水) 午前10時～正午
場 南部図書館
対 読み聞かせに興味ある方 *先着
15人
内 3～7歳位の子に、わらべうたや
絵本を届けるコツを、実演を通し
てお伝えします。講師 原口な
おみさん(茨城キリスト教大学文
学部児童教育学科教授)
申 10月27日(木)から直接か電話で、南
部図書館 ☎29-1125へ

郷土博物館の講座

① 郷土ひたちの文化を学ぶ
「日立地域の庚申講」
時 11月21日(月) 午前10時～11時30分
内 日立市域で作神さまを祀り行われ
てきた庚申講の成り立ちや風習な
どを紹介いたします。講師 大森政
美さん(郷土ひたち文化研究会員)
*先着50人

② ふるさと教室 地学 「切迫する温暖化対策」

時 11月22日(火) 午前10時～11時30分
内 講師 田切美智雄 郷土博物館特別
専門員 *先着50人

場 ①②とも市役所多目的ホール
料 ①②とも各1000円(資料代)
申 10月28日(金)の午前9時から電話で、
郷土博物館 ☎23-3231へ



募集

■ 鞍掛山さくらの山づくり ボランティア

時 11月19日(土) 午前9時30分～11時30分 *雨天時は20日(日)

場 鞍掛山(丁X金属神峰野球場集合)
内 オオシマザクラが数多く生育する

鞍掛山の草刈りなどを行います。

申 11月9日(水)までに住所、氏名、電話番号をFAXかほかき、メールで、さくら課 FAX21-7750
メール sakura@city.hitachi.lg.jp
☎内線279へ



■ 自衛官など

■ 自衛官候補生

受付期間 年間通じて受付
陸上自衛隊高等工科学校生徒
受付期間 推薦 12月2日(金)まで

一般 来年1月6日(金)まで

*受験資格など、詳しくは下記QRをご覧ください。



問 自衛隊茨城地方協力本部日立出張所 ☎21-1524

健康

■ PCR検査を平日毎日実施

時 月～金曜日(祝日を除く)

対 無症状の市民の方(療養期間中の濃厚接触者や既陽性者の陰性確認、発熱などの風邪の症状がある方は対象外)

内 自己負担金 1000円 *生活保護を受けている方または世帯全員が住民税非課税の方は無料

他 検査の流れなど、詳しくは下記QRをご覧ください。

問 健康づくり推進課

☎21-3300 FAX27-2112



■ 口腔がん検診

時 11月27日(日) 午前9時40分、10時、10時20分、10時40分、11時、11時20分、午後1時20分、1時40分、2時、2時20分、2時40分、3時

場 保健センター

対 40歳以上の方 *定員120人

内 歯科医師による問診と視触診検査
申 事前に電話で、健康づくり推進課

☎21-3300 FAX27-2112へ



子育て

■ 日立特別支援学校「体験学習」

時 11月25日(金) 午前9時20分～11時50分

場 日立特別支援学校

対 来年度就学を希望するお子さんと保護者

申 11月4日(金)までに電話で、日立特別支援学校 ☎36-0530へ



■ 茨城キリスト教大学「スター・ペアレンティング・プログラム」

時 11月28日、12月5日・19日、来年1月23日の月曜日 午前10時～正午(全4回)

場 茨城キリスト教大学アンネローゼ

対 未就学児の保護者 *できるだけ全ての回に参加できる方。定員8人(多いときは抽選)。別室での保育あり。

内 親としてぶつかる問題のさまざまな解決法について考えます。進行役=中島美那子(茨城キリスト教大学教授)

料 2,000円(全4回分)

申 11月15日(火)までに右記QRから申し込みを。



問 茨城キリスト教大学カウンセリング子育て支援センター ☎52-3215

あそびにおいで!!もこちゃん広場 スペシャル

科学館で不思議体験してみませんか?ゲーム感覚で遊んだり、星空を見たり、大きなスクリーンでの絵本の読み聞かせもあります。

とき 12月19日(月) 午前10時～11時30分

ところ 日立シビックセンター科学館・天球劇場

対象 未就学児と保護者 *定員30組程度

申し込み 12月7日(水)まで右記QRからか直接、電話で、子どもセンター ☎36-0048へ





■ ひとちの子育て応援イベント
「ハレニコマルシェ」

時 10月29日(土)・30日(日) 午前10時～午後3時

場 Hiタッチらんど・ハレニコ！
子育てサポートエリア他

対 未就学児から小学生と保護者

内 小さなお子さんから楽しめる
ワークショップやおさがり交換会など。

問 Hiタッチらんど・ハレニコ！
☎ 87-6040

■ 伊師浜国民休養地
「親子 de 自然観察会」

時 11月3日(祝) 午前9時集合
*雨天中止

場 国民宿舎鶴の岬別館カントリープラザ

対 市内在住の親子 *先着20組

申 電話で、国民宿舎鶴の岬(根本)
☎ 39-2202 へ

■ かみね動物園「いい歯の日」
特別イベント

時 11月12日(土) 午後1時～2時30分

場 かみね動物園どうぶつ資料館

対 小学生以下 *定員7組(付き添いの方も含み1組3人まで)。多いときは抽選

内 いい歯の日(11月8日)にちなみ、動物の歯に注目したイベントです。歯から学ぶ動物の生態や食べ物によって歯の形は変わるなどをお伝えします。

申 10月31日(月)までに参加者全員(付き添いの方も含む)の氏名、年齢、電話番号をメールで、かみね動物園 メール kamine zoo@city.hitachi.lg.jp ☎ 22-5586 へ *参加決定は11月上旬にメールでお知らせします。

■ 11月のきら☆りんタイム
「～心がなごむ、笑い文字を書こう～」

時 11月16日(水) 午前10時30分～11時30分

場 子どもすすくセンター

対 乳幼児の保護者 *定員6人程度(多いときは抽選)。無料託児あり。

内 かわいい笑い文字を書いてみましょう。初心者歓迎。

講師=弓野典子さん

料 200円(材料費)

申 11月8日(火)までに直接か電話で、子どもすすくセンター ☎ 23-5522 へ *午前9時～午後5時



■ 子育てママシリーズ
「がんばるママのリフレッシュタイム」

とき	内容
11月17日(木) 午前10時～正午	表情筋トレーニング～表情を整える～ 講師=前田絵美さん(エステティシャン)
12月8日(木) 午前10時～正午	初めてのバルーンアート 講師=大森祐樹さん(バルーンアート講師)

場 らぼーるひたち

対 子育て中のお母さんで、両日とも参加できる方 *先着20人(無料託児あり、11月10日(木)までに来館して申し込みを)

料 500円(材料費)

申 10月27日(木)の午前9時30分から電話で、日立市らぼーる協会 ☎ 36-0554 へ

チビッコ集まれ! 保育園・認定こども園で遊ぼう

とき 11月10日(木)
午前9時30分～11時

ところ 右記施設

対象 0歳児～就学前の乳幼児(保護者同伴) *親子とも運動できる服装で。

申し込み 11月7日(月)から9日(水)までの午前9時から午後4時までに直接か電話で、各園へ *詳しくは各園へ問い合わせを。

問合せ 子ども施設課
☎ 内線 308

施設名	電話番号	施設名	電話番号
じゅうおう	39-2405	小木津聖徳	42-4328
かみね	22-5582	こどものいえ	43-6494
みやた	22-3953	田尻徳風	42-8218
おおもり	22-5584	滑川聖徳	22-7133
かみちょう	22-5583	せいじ園	22-0373
おおせ	35-5585	つくしんぼ	37-4278
ゆなご	33-1093	大久保幼稚園	33-2274
おおくぼ	33-0872	多賀さくら	59-3355
はなやま	36-2673	学びの森わかば園	33-8822
みずき	52-2608	森山聖徳	52-0774
くじ	52-5046	水木わかば幼稚園	52-5991
私立 いしまち	39-5250	みらい園	53-9412
私立 豊浦さくら	33-6111	南高野	52-1327

*みやた、はなやま認定こども園は「あそびのつどい」(開催時間は午前10時～11時)と同時開催

子育て支援センターの講座

施設	とき	内容	講師	定員
みやた ☎ 22-5592	11月10日(木)	子育てに関するおはなし会	こども発達相談センター相談員	先着8組
おおくぼ ☎ 33-1125	11月9日(水)	歯ブラシと歯磨き粉の選び方と使い方	健康づくり推進課	先着10組
はなやま ☎ 36-0526	11月8日(火)	おはなし会	ボランティア絵本の会	先着5組

*申し込みは、事前に電話で、各子育て支援センターへ

問合せ 子ども施設課 ☎ 内線 308



「ひたち母子手帳アプリ」をぜひご利用ください！

機能 予防接種スケジュール自動作成、電子母子手帳機能、市のイベントやお知らせ、医療機関検索、多言語表記

インストールは
右記QRから！



iPhone Android

子育て

ようこそ日立へ！ たのしく子育ていっしょに子育て

とき 12月13日(火) 午前10時15分～11時45分
ところ Hiタッチらんど・ハレニコ！子育てサポートエリア

対象 次のいずれかの条件を満たす親子（未就園児）

①日立市に転入されておおむね5年以内の方

②初めて子育てをしている方
*定員15組（多いときは抽選）
*転入された方を優先

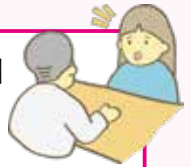
内容 みんなで子育てトークや、日立シビックセンター「サクリエ」のスタッフと「親子かがくあそび」などを体験しませんか。

申し込み 12月1日(木)までに右記QRからか直接、電話で、子どもセンター ☎36-0048へ



子どもセンター相談日

対象 18歳未満の子どもと保護者
*申し込み不要



相談	とき
総合相談 子育てに関する相談全般 *オンライン相談も可。詳しくは右記QRをご覧ください。	毎日（月～日曜日） 午前9時～午後5時
保健師相談日（保健センター保健師） 発育や発達の悩みなど	11月9日(水) 午前9時30分～11時30分
栄養士相談日（保健センター栄養士） 離乳食、お子さんの食事や栄養など	11月16日(水) 午前9時30分～11時30分
教育相談員相談日（こども発達相談センターの相談員） 発達の遅れの心配、落ち着きがないなど	11月1日(火)・15日(火) 午前10時～午後4時

問合せ 子どもセンター ☎36-0048

図書館の催し（11月）



おはなし会 絵本の読み聞かせや手遊びなどを行います。

	記念図書館			多賀図書館		十王図書館		南部図書館	
名称	らっこのおへや	ハレニコ！おはなし会	キトちゃんおはなし会	おいちに（0・1・2）おはなし会	ふわふわおはなし会	びよびよおはなしかい	テンちゃんおはなし会	おはなしのゆりかご	くじらちゃんおはなし会
対象	0歳から	おおむね0～3歳	おおむね3歳から	0歳から	おおむね3歳から	0歳から	おおむね3歳から	0歳から	おおむね3歳から
とき	16日(水) 30日(水)	10日(木)	5日(土)	10日(木) 18日(金)	17日(木)	24日(木)	12日(土)	15日(火)	26日(土)
	午前11時～11時30分	午後2時～2時30分		午前11時～11時30分	午後4時～4時30分	午前10時30分～11時		午前11時～11時30分	午後2時～2時40分

*全て申し込みが必要です。11月1日(火)の午前9時30分から直接か電話で、各図書館に申し込みを。

ブックスタート～赤ちゃんとの出会いは4か月頃から～

対象 市内在住のお子さん（下記のいずれかに該当）と保護者

- ①2歳になる誕生日までの方
- ②平成30年4月以降に生まれた方（受け取り期限：来年3月31日）

配布内容 絵本2冊、絵本のリストなど（無料。1回限り）

「てんじつき さわるえほん」もあります。

持ち物 母子健康手帳と現住所が分かるもの（健康保険証など）

記念図書館	5日(土)・8日(火)	午前10時30分～11時30分
多賀図書館	12日(土)・25日(金)	午前10時30分～11時30分
十王図書館	17日(木)	午前10時～11時30分
南部図書館	毎週日曜日	午前10時30分～11時30分
保健センター	9日(水)	1歳6か月児健診受診日にあたる方（健診時間にあわせて実施）

*日程に都合のつかない方は、事前に各図書館へ問い合わせてください。



問合せ

記念図書館 ☎24-7714

多賀図書館 ☎33-2655

十王図書館 ☎20-2345

南部図書館 ☎29-1125

*詳しくは、右記QRをご覧ください。
問い合わせてください。

