

新型コロナウイルス感染症の拡大を防止する観点から、掲載したイベントなどは中止または変更となる場合があります。最新の情報については、市のHPをご覧ください。

お知らせ

年金生活者支援給付金の申請をお忘れなく

公的年金などの収入金額が一定基準額以下の方などには、年金に上乗せして給付金を支給します。

該当者には年金機構から申請書が送付されていますので、速やかに返送してください。*受給権の有無や、申請書が届いていないなど、詳しくは問い合わせください。

円年金生活者支援給付金専用ダイヤル ☎0570-054092

*月々金曜日午前8時30分～午後5時15分（月曜日は午後7時まで）
第2土曜日午前9時30分～午後4時

■ 日立年金事務所の年金相談

時 平日午前8時30分～午後5時15分（月曜日は午後7時まで）
第2土曜日午前9時30分～午後4時
場 日立年金事務所（幸町）

内 持ち物 年金番号が確認できるもの（年金手帳や基礎年金番号通知書、年金証書など）、相談者本人を確認できる書類 *代理人の場合は、委任状と代理の本人を確認できる書類。

申 相談希望日の1か月前から前日まで

でに、相談者と配偶者の氏名、基礎年金番号、電話番号、相談内容などを直接か電話で、日立年金事務所 ☎24-2194へ

■ インボイス登録申請相談会・制度説明会

時 ①登録申請相談会 12月12日（月）午前10時～11時30分
②制度説明会 12月12日（月）午後1時～2時

場 日立地区産業支援センター（西成沢町）

対 事業者の方 *①②とも先着60人
申 12月7日（水）までに電話で、日立税務署 ☎21-6346へ

■ 高齢者・障害者の方のお悩みご相談ください「定期無料相談会」

時 12月24日（土）、1月21日（土）、2月25日（土）
午前10時～正午

場 日立市民会館2階会議室

内 成年後見制度に基づく見守り、任意後見、法定後見の支援実績を踏まえ、社会福祉士などが相談に応じます。法的な手続きについてもご相談ください。

申 各相談会前日までに電話で、市民後見人の会ひたち ☎51-1031へ

■ 12月4日（日）～10日（土）は人権週間です

人権は自分と同じように他の人にもあること、理解を深め、お互いに

相手の立場を尊重し、豊かな人間関係をつくりましょう。

【特設の人権・困りごと相談所】

人権週間にちなんで開設します。相談は無料で、秘密は厳守します。

時 12月1日（木）午前10時～午後3時

場 市役所市民相談室、多賀市民プラザ、水木交流センター、十王総合健康福祉センター

内 家庭内の問題、近隣トラブル、セクハラ、いじめ、DVなどの相談
場 日立市人権擁護委員会（市民相談室内） ☎内線566

■ 12月3日（土）～9日（金）は障害者週間です

障害者週間は、障害のある方の特性などについて、関心と理解を深め、障害のある方がさまざまな活動に積極的に参加する意欲を高めるために定められています。

【障害者週間に合わせた催し】

障害者作品展や、就労支援事業所などによる自主製品販売会を開催します。

時 ①作品展 12月3日（土）～9日（金）
午前9時～午後4時30分

②販売会 12月5日（月）～9日（金）
午前10時～午後3時

場 ①市役所正面玄関など
②市役所大屋根広場

障 障害福祉課 ☎内線465 FAX 22-3011

かみね動物園からのお知らせ

かみね動物園オリジナルカレンダー 2023 を販売します

時 販売開始 12月上旬

場 かみね動物園チケット売り場

内 かみね動物園の飼育サポーターが、やわらかいタッチで描いたカレンダーです。*200円（A2判）

場 かみね動物園 ☎22-5586



かみね動物園「園長ガイド」

園長と一緒に、普段は見られない動物園の裏側を見てみよう。園長しか知らないスペシャルなお話が聞けるかも!?

時 12月4日（日）午前11時～正午

場 かみね動物園ゾウ展示場前集合

*定員10組（多いときは抽選）

申 11月28日（月）までに代表者氏名、参加人数、住所、電話番号をメールで、かみね動物園 メール minezoo@city.hitachi.jp ☎22-5586へ *参加可否は申込

締切後にメールでお知らせします。



防災行政無線

放送内容を電話(☎22-6131)で確認することができます。
放送を聞き漏らしてしまったときなどにご利用ください。

日上市議会 令和4年第4回 定例会のお知らせ

とき	内容
1日(木)	本会議(開会、議案説明)
5日(月)	本会議(一般質問)
	議会運営委員会
6日(火)	本会議(一般質問、委員会付託など)
7日(水)~9日(金)	常任委員会
12日(月)・13日(火)	特別委員会
14日(水)	議会運営委員会
15日(木)	本会議(各委員長報告、表決、閉会)

■ 本会議 原則午前10時(15日は午後1時)開会

● 傍聴 新型コロナウイルス感染症の拡大防止の観点から、傍聴席を20席に制限します。マスク着用など、基本的な感染防止対策にご協力ください。

● 議会中継 本会議の様子はケーブルテレビJWAY、FMひたち、市議会HP(下記QR)で中継します。

委員会 委員会の開催時間などは、問い合わせてください。

■ 議会事務局 ☎内線373



12月の出張刃物研ぎ

とき・ところ	とき・ところ
1日(木)・セイブ十王店	13日(火)・油縄子交流センター
2日(金)・十王駅前公園隣	15日(木)・はなやま第3児童公園隣
5日(月)・豊浦交流センター	16日(金)・大沼団地集会所
6日(火)・上相田団地集会所	19日(月)・もりやま児童公園隣
8日(木)・かみあい中央児童公園隣	20日(火)・老人福祉センター吹上荘(久慈町)
9日(金)・仲町交流センター	22日(木)・久慈交流センター
12日(月)・べんてんいけ児童公園隣	

* 時間=午前9時~午後3時(受付は午後2時30分まで)
* 荒天時は、中止になる場合があります。
* 料金=包丁・鎌など350円から

■ 日上市シルバー人材センター ☎34-6018



バイク・軽自動車などの所有者が転出・死亡したときは軽自動車税の手続きを

原動機付自転車や小型特殊自動車、軽自動車、バイクなどの税金(軽自動車税種別割)は、4月1日現在、在車両を所有している方に使用している本拠地で課税されます。所

有者が転出した場合や死亡した場合は、次のとおり手続きを行ってください。

種類	必要書類など	届出先
原動機付自転車(125cc以下)、小型特殊自動車	名義変更 標識交付証 明書、身分証 ナンバープレート、標識交付証明書、身分証	市民税課、各支所 *平日のみ
軽自動車(三輪と四輪のもの) 125ccを超えるバイク	手続き方法、必要書類など詳しくは、お問い合わせください。	軽自動車検査協会茨城事務所 関東運輸局茨城運輸支局

* 普通自動車の税金は、常陸太田県税事務所(☎80-3314)にお問い合わせください。

■ 市民税課 ☎内線238
軽自動車検査協会茨城事務所 ☎050-3816-3105
関東運輸局茨城運輸支局 ☎050-5540-2017

注意!! あなたの土地が狙われています!

「一時的に資材置場として貸してほしい」「良い土で土地を埋め立ててあげます」などと、うまい話を持ちかけられ、安易に同意してしまった結果、廃棄物を不法投棄されたり、無許可で建設残土を埋め立てられたりする事例が発生しています。これらの責任や処理費用の負担は、行為者だけでなく、土地所有者に及ぶこともあります。

不法投棄、野焼き、不適正な残土埋立てを発見した場合は、直ちに専用ダイヤル「不法投棄110番(☎0120-536-380)」へ。

* 平日の午前8時30分~午後5時15分。受付時間外は最寄りの警察署へ。

アプリでの通報にご協力ください

不法投棄通報アプリ「PIRIKA」をダウンロードすることで、不法投棄された廃棄物の状況を簡単に投稿できます。ぜひご利用ください。



問合せ 県廃棄物規制課 ☎029-301-3035

不法投棄=清掃センター ☎24-5353

野焼き・残土=資源循環推進課

☎内線547

金沢葬祭場のご案内

葬儀や法事など、低料金で利用できる市営の葬祭場です。

ところ 金沢町2-19-8

使用料(主な使用例)

大ホール: 2日間: 66,040円、1日間: 33,020円

小ホール: 2日間: 24,200円、1日間: 12,100円

* 式場・祭壇・控室を含む税込み料金

* 2日間(告別・通夜式)、1日間(告別式のみ)

* 市外の方の使用料金は、50%増額

問合せ 金沢葬祭場 ☎35-2173



詳しくはこちら





日立市公式地域情報アプリ「ひたちナビ」
生活に密着した情報を「好きなときに好きな場所で確認できる」
便利なアプリです。ぜひご利用ください！

インストールは
右記QRから！



iPhone

Android

【福祉関係】 わかば熱写会
次の方からご芳志をいただきました。ありがとうございます。

善意の「」芳志（敬称略）

申 12月6日(火)の午前9時30分
から14日(水)までに下記
QRか電話で、社会福祉協
議会 ☎37-1122へ



頑張る子育て世帯・学生を応援！
食料無料配布会）
子育て世帯と学生の生活を応援す
るため、食品をお渡しします。
時 配布期間 12月17日(土) 午後1時
～4時、18日(日) 午前9時～正午
19日(月)～21日(水) 午前10時～午後
7時 *事前予約制
場 福祉プラザ
対 ①18歳以下の子どもを養育するひ
とり親世帯 ②ひとり暮らしをす
る学生（専門学校・大学・大学院）
*先着100世帯

**年末の交通事故
防止県民運動**
～大丈夫 そんな油断が命とり～
運動期間 12月1日(木)～15日(木)
運動の重点
①子どもと高齢者の交通事故防止
(特に横断歩行者の保護)
②夕暮れ時と夜間の交通事故防止
③飲酒運転の根絶
問合せ 交通防犯課
☎内線 515

元気カフェのイベント (12月)

とき	内容
◆すげかわ (市役所庁舎南隣) ☎050-5528-5138	
① 7日(水) 午前10時30分～午後2時	クリスマスオーナメント作り *先着12人。材料費300円
② 14日(水) 午後1時30分～2時30分	健康体操
③ 15日(木) 午後1時30分～2時30分	看護師による健康相談
④ 21日(水) 午前10時30分～午後2時	友遊コーナーで友達づくり
⑤ 22日(木) 午前10時30分～午後2時	フルーツとおカリナの生演奏

◆あゆかわ (女性センター内) ☎050-8012-4182	
⑥ 6日(火) 午前10時15分～11時15分	クリスマスカード作り *先着6人。材料費200円
⑦ 14日(水) 午後1時30分～2時30分	高齢者の健康相談
⑧ 16日(金) 午後1時30分～2時	ゆるゆる健康体操

◆くじはま (老人福祉センター吹上荘内) ☎050-8012-4183	
⑨ 13日(火) 午前10時30分～11時30分	年末防犯講座「巧妙な手口の詐欺はどう防ぐか」
⑩ 午後1時～3時	オリジナル折り紙講座「お正月飾り作り」
⑪ 毎週水曜日 午前11時50分～午後0時10分	お買い物を身近に。移動スーパーがやってくる

◆いこいのひろば元気カフェべんてん ☎22-5570	
⑫ 1日(木)・12日(月) 午後1時30分～3時30分	折り紙の会 *先着13人。材料費400円
⑬ 14日(水)・22日(木) 午前10時～正午	タオル帽子づくり
⑭ 16日(金)・22日(木) 午後1時30分～3時	「話・和・輪コーナー」みんなでおしゃべり
⑮ 19日(月)～23日(金) 午前10時～午後4時	クリスマスウィーク
⑯ 20日(火) 午前11時～正午	クリスマススペシャルコンサート
⑰ 26日(日) 午前10時30分～正午	お正月花アレンジ *先着13人。材料費2,500円

*①⑥⑫⑰は事前に直接か電話で、要予約

催し
Vリーグ(バレーボール)
デビジョン1女子公式戦
12月3日(土)・4日(日) 午後2時～
場 池の川さくらアリーナ
内 日立Astemo 対岡山シーガルズ戦
申 事前に、Vリーグオフィシャルサイトからチケット購入を。
☎日立市スポーツ協会 35-0767



とき	12月10日(土) 午前10時～正午	12月18日(日)
ところ	南部図書館創作室	多賀図書館
対象	どなたでも	どなたでも *先着10人
内容	読んだ本を互いに紹介し、新しい本と出会う交流の場です。 *聞くだけの参加も可	
申し込み	申し込み不要	事前に直接か電話で、多賀図書館へ
問合せ	南部図書館 ☎29-1125	多賀図書館 ☎33-2655

ブックパーティー
①吟剣詩舞道・能楽・日本舞踊の発表 ②書道・盆栽・山野草・短歌・川柳・茶道・アオノウラシマソウの展示
☎日立地区文化協会(小澤) 22-3586



朝の富士山観賞会
12月10日(土)・11日(日)、13日(火)～18日(日) 午前7時30分～9時(入場は8時30分まで) *入園無料、雨天中止
場 奥日立きららの里
内 冬の朝、きららの里からの里から世界遺産の富士山を観てみませんか。
*気象条件などにより、見えない日があります。
申 事前に電話で、奥日立きららの里 ☎24-2424へ





日立市報 電子版
市報のバックナンバーや音声版などを掲載しています。



日立市 インターネット放送局
行政放送番組や市政情報をお伝えするアニメーション動画などを視聴できます。



たかはら自然塾の催し

- ① 日本みつばちの蜜ろうを使ってハンドクリーム作り
時 12月11日(日) 午前10時〜正午
料 1500円 *先着24人
- ② こけ玉づくり(お正月用)
時 12月17日(土) 午前10時〜正午
内 持ち物〓黒糸、エプロン
料 2000円 *先着24人
- 場 ①②ともたかはら自然塾
申 ①②とも11月28日(月)の午前9時から電話で、たかはら自然塾 ☎39-5391へ

吉田正音楽記念館展望カフェ 12月の演奏〜職員が奏でるクリスマスコンサート〜

- 時 12月17日(土) 午後6時開演
内 出演者〓記念館職員 演奏曲〓いつでも夢を、いつか王子様が、アヴェ・マリア、マイウェイほか
- 申 12月5日(月)の午前10時から電話で、吉田正音楽記念館 ☎21-1125へ *先着50人(1人1回、2人まで)
- 他 カフェでの飲食の提供はありません。



ミズノビクトリークリニック バドミントン in 日立

- 時 12月17日(土) 午後1時30分〜3時30分
場 久慈サンピア日立スポーツセンター 体育館
対 高校生以上のバドミントン経験者 *先着40人
- 内 昭和電工マテリアルズ所属選手の技術を見て体験し、直接指導を受ける。持ち物〓室内シューズ、ラケット、タオル、マスク、飲み物 *動きやすい服装で。
- 申 11月28日(月)の正午から、日立市スポーツ協会のHPから申し込みを。
- 問 池の川さくらアリーナ ☎35-0767

ひたち郷土かるた大会

- 時 来年1月7日(土) 午前9時30分〜(受付は午前8時45分から)
- 場 池の川さくらアリーナサブアリーナ
対 市内在住か通勤・通学している方 *定員32チーム(1チーム3人以上)。多いときは抽選
- 内 ひとたち郷土かるたを通して郷土の歴史、文化を楽しみながら学び、かるたの腕前を競います。
- 申 12月7日(水)までに下記QRからか、参加申込書(市内公共施設、各交流セ



募集

ンターにあります)を郵送かFAXで、日立市青少年育成推進会議事務局(女性若者支援課内)〒317-0073 幸町1-21-1(日立シビックセンター6階) ☎26-0315へ

日立市青少年イベント企画部 部員

学校や職場の枠をこえた交流を楽しみながら、賑わいづくりのためのイベントを企画・実行する団体です。一緒に活動する仲間を募集します。
対 18〜39歳の方 *高校生不可
申 電話かメールで、日立市青少年イベント企画部事務局(女性若者支援課内) ☎26-0315 メール wakamono@city.hitachi.lg.jpへ

講座

不登校に関する研修会

時 12月3日(土) 午前9時30分〜11時30分(受付は午前9時から)
場 市役所304・305号会議室
対 市立学校の保護者および教職員、

市内在住・在勤の方 *定員40人(多いときは抽選)

内 不登校児童生徒の心理などについて理解を深め、これからの生活を前向きに考えられるようにするための研修会です。講師〓菜花 俊さん(親心支援協会理事長) *オンラインでの講話、参加者は市役所で視聴。

八つ風つくり講習会

申 11月28日(月)までに下記QRからか、電話で教育研究所 ☎内線682へ*平日午前10時〜午後4時

場 教育プラザ
対 小学3年生以上 *小学生は保護者同伴。先着15組(1組3人まで)。1組1つ作成

内 市の南部に伝わる「八つ風」を作ります。講師〓八つ風保存会会員
持ち物〓はさみ、30cmの定規、昼食、自分の家の家紋または好きなマーク(直径16〜20cm)
料 1組2000円(材料費)
申 11月29日(火)の午前9時から電話で、郷土博物館 ☎23-3231へ



家紋は風の中心に配置します。家紋以外のマークでも可。



■日立科学あそび隊

カラフル入浴剤を作ろう！

時 12月4日(日) 午前11時～午後1時30分(時間内いつでも)

場 Hiタッチランド・ハレニコ！
あそび・まなびエリア

料 100円

問 Hiタッチランド・ハレニコ！

☎ 87-6040



■十王子どもの広場「ペーパーナフキンで小物を作ろう！」

時 12月12日(月) 午前10時30分～正午

場 十王交流センター

対 乳幼児の保護者 *先着10人(託児は先着5人)

内 リースなどの小物を作ります。講師=子どもの広場保育士

料 200円(材料費)

申 11月30日(水)の午前9時30分から電話で、日立市社会福祉協議会 ☎ 37-1122へ



■12月のきら☆りんタイム「美味しい珈琲を入れましょう」

時 12月14日(水) 午前10時30分～11時30分

場 子どもすくすくセンター

対 子育て中の方 *定員6人程度(多いときは抽選)。無料託児あり。
内 珈琲の入れ方の基本を学びましょう。講師=神定祐亮さん(COFFEE STAND GENKAN 店長)

料 300円

申 12月7日(水)までに直接か電話で、子どもすくすくセンター ☎ 23-5522へ *午前9時～午後5時



■南部子どもの広場「乳幼児の歯の健康についてのお話」

時 12月15日(木) 午前10時30分～正午

場 南部図書館

対 乳幼児と保護者 *先着10組

内 講師=市歯科衛生士

申 12月1日(木)の午前9時30分から電話で、日立市社会福祉協議会 ☎ 37-1122へ

■親子でふれあい遊びを楽しもう！

時 12月16日(金) 午前11時～11時30分

場 記念図書館おはなしのへや

対 0歳児と保護者 *先着8組

内 絵本の読み聞かせ、手遊び、パネルシアターなど、親子で一緒に楽しめます。講師=子育て支援サポーター(子どもセンター)

申 11月29日(火)の午前9時30分から直接か電話で、記念図書館 ☎ 24-7714へ



チビッコ集まれ！保育園・認定こども園で遊ぼう

とき 12月8日(木) 午前9時30分～11時

ところ 右記施設

対象 0歳児～就学前の乳幼児(保護者同伴) *親子とも運動できる服装で。

申し込み 12月5日(月)から7日(水)までの午前9時から午後4時までに、直接か電話で、各園へ *詳しくは各園へ問い合わせを。

問合せ 子ども施設課 ☎ 内線 308

	施設名	電話番号	施設名	電話番号
公立	じゅうおう	39-2405	田尻徳風	42-8218
	かみね	22-5582	滑川聖徳	22-7133
	おおもり	22-5584	つくしんぼ	37-4278
	かみちよう	22-5583	大久保幼稚園	33-2274
	おおせ	35-5585	多賀さくら	59-3355
	みずき	52-2608	学びの森わかば園	33-8822
私立	くじ	52-5046	森山聖徳	52-0774
	いしまち	39-5250	水木わかば幼稚園	52-5991
	豊浦さくら	33-6111	みらい園	53-9412
	小木津聖徳	42-4328	南高野	52-1327
	こどものいえ	43-6494		

*各園では子育て電話相談も実施しています。
相談日=平日 相談時間=午前10時～午後3時



「ひたち母子手帳アプリ」をぜひご利用ください！

機能 予防接種スケジュール自動作成、電子母子手帳機能、市のイベントやお知らせ、医療機関検索、多言語表記

インストールは
右記QRから！



iPhone Android

子育て

子育て支援センターの講座（12月）

施設	とき	内容	講師	定員
みやた ☎ 22-5592	5日(月)	おはなし会	ボランティア 絵本の会	先着 8組
	13日(火)	クリスマスおたのしみ会	支援センター 職員	
おおくぼ ☎ 33-1125	2日(金)	おしゃべり& おたのしみ会	子どもセン ター職員	先着 10組
	7日(水)	作って遊ぼう (クリスマス 飾り)	支援センター 職員	
はなやま ☎ 36-0526	7日(水)	みんなであそ ぼうクリスマス	支援センター 職員	先着 5組
	13日(火)	かかりやすい 病気の予防と 対応について	健康づくり推 進課	

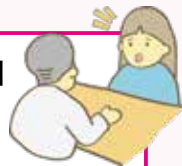
*申し込みは、事前に電話で、各子育て支援センターへ

問合せ 子ども施設課 ☎ 内線 308



子どもセンター相談日

対象 18歳未満の子どもと保護者
*申し込み不要



相談	とき
総合相談 子育てに関する相談全般 *オンライン相談も 可。詳しくは右記 QRをご覧ください。	毎日(月曜日～日曜日) 午前9時～午後5時
保健師相談日(保健センター 保健師) 発育や発達の悩みなど	12月14日(水) 午前9時30分～ 11時30分
栄養士相談日(保健センター 栄養士) 離乳食、お子さんの食事や栄 養など	12月21日(水) 午前9時30分～ 11時30分
教育相談員相談日(こども発 達相談センターの相談員) 発達の遅れの心配、落ち着き がないなど	12月6日(火)・20日(火) 午前10時～午後4時

問合せ 子どもセンター ☎ 36-0048

図書館の催し（12月）



おはなし会 絵本の読み聞かせや手遊びなどを行います。

	記念図書館			多賀図書館		十王図書館		南部図書館		
名称	らっこの おへや	ハレニコ! おはなし会	キトちゃん おはなし会	おいつに (0・1・2) おはなし会	ふわふわおはなし会	ぴよぴよ おはなしかい	テンちゃん おはなし会	おはなしの ゆりかご	くじらちゃん おはなし会	
対象	0歳から	おおむね 0～3歳	おおむね 3歳から	0歳から	おおむね 3歳から	0歳から	おおむね 3歳から	0歳から	おおむね 3歳から	
とき	14日(水) 21日(水)	8日(木)	17日(土)	8日(木) 16日(金)	24日(土)	15日(木)	22日(木)	10日(土)	20日(火)	18日(日)
	午前11時～ 11時30分	午後2時～2時30分		午前11時～11時30分	午後4時～ 4時30分	午前10時30分～11時		午前11時～ 11時30分	午後2時～ 2時40分	

*全て申し込みが必要です。12月1日(木)の午前9時30分から直接か電話で、各図書館に申し込みを。

ブックスタート～赤ちゃんと絵本との出会いは4か月頃から～

対象 市内在住のお子さん(下記のいずれかに該当)と保護者

- ① 2歳になる誕生日までの方
- ② 平成30年4月以降に生まれた方(受け取り期限: 来年3月31日)

配布内容 絵本2冊、絵本のリストなど(無料。1回限り)

「てんじつき さわるえほん」もあります。

持ち物 母子健康手帳と現住所が分かるもの(健康保険証など)

記念図書館	13日(火)・17日(土)	午前10時30分～11時30分
多賀図書館	10日(土)・23日(金)	午前10時30分～11時30分
十王図書館	15日(木)	午前10時～11時30分
南部図書館	毎週日曜日	午前10時30分～11時30分
保健センター	6日(火)	1歳6か月児健診受診日にあたる方 (健診時間にあわせて実施)
ゆうゆう十王	8日(木)	
水木交流センター	15日(木)	

*日程に都合のつかない方は、事前に各図書館へ問い合わせてください。



問合せ

記念図書館 ☎ 24-7714
多賀図書館 ☎ 33-2655
十王図書館 ☎ 20-2345
南部図書館 ☎ 29-1125



*詳しくは、右記QRをご覧ください。
問い合わせてください。