

# 自転車で南日立の春風を感じよう！

春風を感じながら、自転車で南日立を巡ってみませんか。レンタル自転車もあります。

いつもの道も自転車ならではの発見があるかもしれません。



## 久慈サンピア日立でレンタル自転車

台数	6台 (26インチ 3段変速)
時間	受付 毎日午前9時～午後3時 *午後4時まで返却
料金	保証費として1,000円 *返却時に返金

## 久慈川サイクリングコース

久慈大橋から常井橋（常陸太田市）までの久慈川沿いなどを通る約16kmのコースで、初心者でも安心して走れます。4月から5月にかけて見ごろを迎える菜の花畑は絶景です。\*詳しくは市HP（右記QR）をご覧ください。



## 大洗・ひたち海浜シーサイドルート

茨城空港から日立駅まで続く、約95kmのルートです。河原子海岸や水木海岸をはじめ、美しく変化に富んだ海岸線などを走り抜けるサイクリングを楽しめます。\*詳しくは大洗・ひたち海浜シーサイドルートHP（右記QR）をご覧ください。



久慈川河川敷



久慈川サイクリングコース



水木海岸～河原子海岸

## サイクリングの後は日帰り温泉と季節のお弁当を！ 久慈サンピア日立「湯ったりプラン」

個室で楽しむ季節のお弁当に加え、ゆったり光明石温泉も満喫できる「湯ったりプラン」をご用意！ぜひご利用ください。



予約 事前予約制  
久慈サンピア日立 ☎ 53-8000

料金 梅 2,750円、竹 3,850円、松 4,950円

時間 平日午前11時～午後4時のうち3時間

備考 送迎サービスあり \*エリア応相談  
4人以上から利用可

日帰り入浴ポイントカード始めました！  
500円ごとにスタンプが1個たまり、10個で入浴1回無料、20個で1,000円分の売店商品券をプレゼント！



問合せ にぎわい施設課 ☎ 内線 411 FAX 24-1713

24ページ下にドリンクバー無料券もあります！

今号（3月20日号市報）と同時配布

# 防災に関するマップを公開しました

今号の市報と同時に、防災に関するマップを2種類配布しました。家族で自宅周辺の危険箇所を確認し、避難先や避難経路などについて話し合みましょう。

各マップは地区ごとに作成しています。届いたマップの地域が異なる場合や、マップが届いていない場合

には、防災対策課が建築指導課に問い合わせるか、お住まいの地区の交流センターでお受け取りください。

\*各マップは、駅やスーパーなどの施設に配架している市報には入っていません。

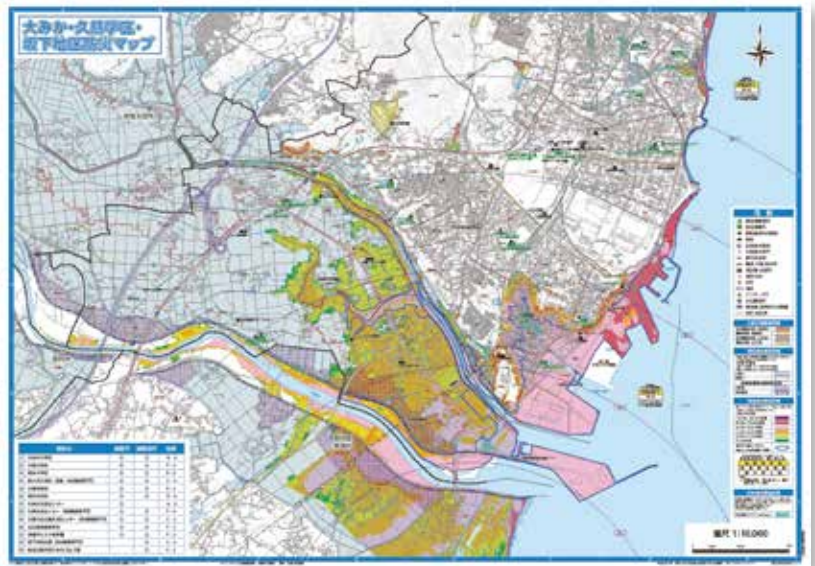
## 地区別防災マップ

洪水・津波・土砂災害・内水氾濫の危険箇所が一目で分かる、市内を8つの地区に分類した防災マップです。

マップ上にはこんな情報も！

- 緊急避難場所 \*1
- 指定避難所 \*2
- 病院
- 警察・交番・駐在所
- 応急給水拠点
- 災害協力井戸など

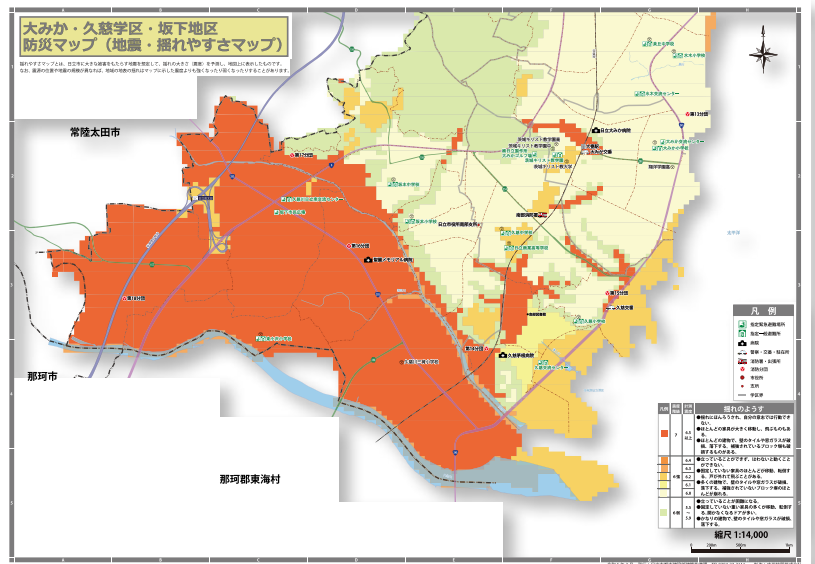
- \*1 一時的に身を守る場所  
(学校のグラウンドや公園など)
- \*2 一定の期間避難生活をする場所  
(学校の体育館や交流センターなど)



## 揺れやすさ・建物倒壊率マップ

地域ごとの揺れやすさや建物倒壊の危険度を表したマップ（両面刷り）です。

- 揺れやすさマップ（表面・右図）  
地震による揺れの大きさ（震度）を表示したマップ
- 建物倒壊率マップ（裏面）  
建築年数・構造などから、地震により倒壊すると推定される建物がどの程度あるか、その割合を危険度として表示したマップ



WEB版ハザードマップ

市HPに公開中



右記QRから、いつでもどこでも詳細な危険箇所を確認できます。



問合せ 地区別防災マップ・WEB版ハザードマップに関すること 防災対策課 ☎ 内線 340 FAX 21-7000  
揺れやすさ・建物倒壊率マップに関すること 建築指導課 ☎ 内線 767 FAX 21-7750