

令和 2 年度 日立市総合計画後期基本計画 有識者評価会議

後期基本計画の外部評価について

令和 2 年 7 月

市長公室 政策企画課

1 日立市総合計画とは

日立市総合計画は、まちづくりの中長期的な方向性を示した、最も重要な計画です。総合計画は、「基本構想」、「基本計画」及び「実施計画」の3層で構成されています。

平成24年度

平成28年度 平成29年度

令和3年度

基本構想（平成24～令和3年度 10年間）

前期基本計画
（平成24～28年度 5年間）

後期基本計画
（平成29～令和3年度 5年間）

実施計画（3年間）
毎年度改訂

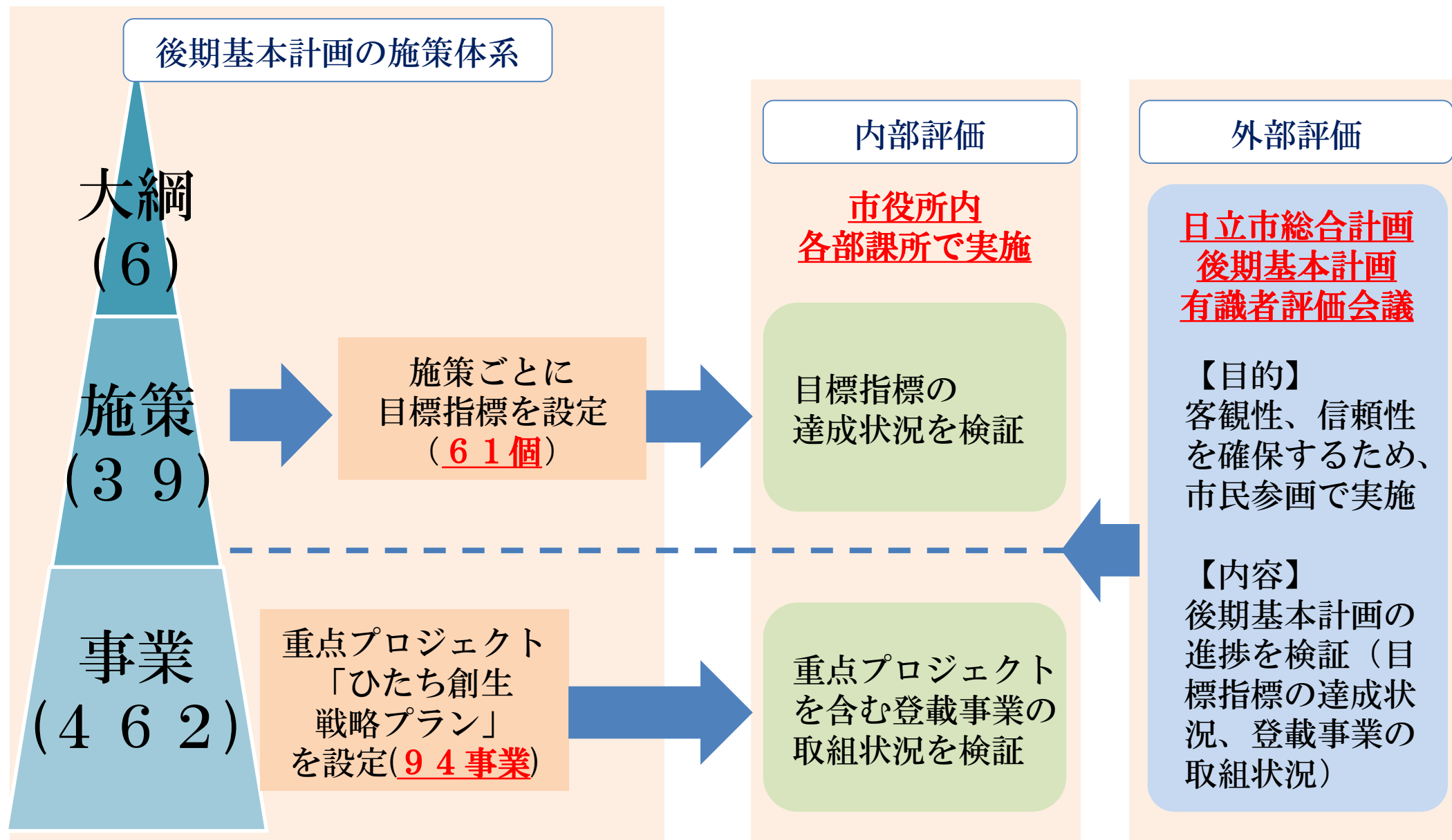
実施計画（3年間）
毎年度改訂

実施計画（3年間）
毎年度改訂

【参考】
第1期 創生総合戦略
（平成27～令和元年度 5年間）

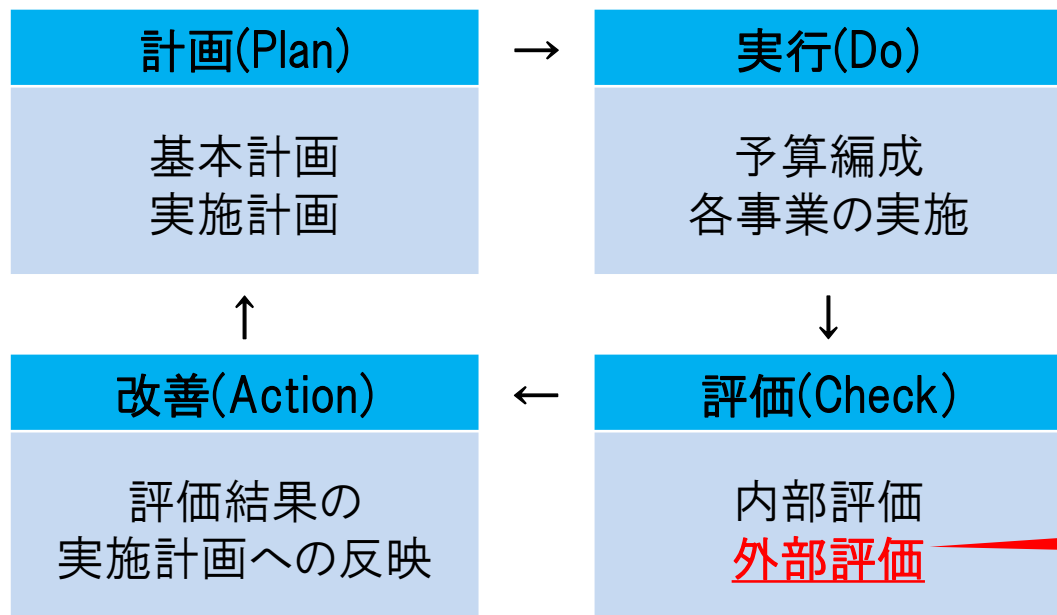
【参考】
第2期 創生総合戦略
（令和2～6年度 5年間）

2 後期基本計画の評価手法



3 後期基本計画の進行管理の考え方

PDCAサイクルによる進行管理



前期基本計画に引き続き、各施策の成果を測る成果指標、目標指標により、PDCAサイクルの手法を取り入れた進行管理を実施します。

後期基本計画
から導入

外部評価の導入

導入目的

外部評価により客観性を確保し、効率的、効果的な事業の進捗・改善を図る

検証項目

- 登載事業の取組状況
- 目標指標の達成状況

組織（体制）

日立市総合計画後期基本計画有識者評価会議
の設置

4 外部評価会議の役割について

会議の役割について

設置目的

日上市総合計画後期基本計画の効率的、効果的な事業の進捗・改善を図るため

任期

日上市総合計画後期基本計画の評価期間終了日まで（令和4年度予定）

所掌事項

下記事項の検証を行う

- ・ 登載事業の取組状況
- ・ 目標指標の達成状況

PDCAによる
進行管理が適切
に行われている
かを含めて審議

委員構成

区分	人数	団体名
学識経験者	3	茨城キリスト教大学、茨城大学、常磐大学
福祉・医療	3	市医師会、日立保健所、市高齢者政策推進会議
教育・文化	3	市学校長会、市私立幼稚園連合会、市文化協会
産業	5	商工会議所(2名)、市観光物産協会、常陸農協、市水産振興協議会
都市基盤	1	茨城交通
生活環境	2	環境を創る日立市民会議、日立地区交通安全母の会連合会
協働	6	市コミュニティ推進協議会、日立製作所、JX金属、市勤労者協議会、日立青年会議所、男女共同参画社会ひたちを実現する会
市民	3	日上市総合計画後期基本計画策定委員会公募委員、学生

5 評価作業①（登載事業の取組状況）

1 計画全体の取組状況の評価

4 6 2 事業

- 後期基本計画に登載した462事業の取組状況を一覧にまとめ、各事業の「着手」「未着手」「完了」等を整理することで、計画全体の取組状況を評価する。

◎ … 事業完了
○ … 着手済み
△ … 時期未到来



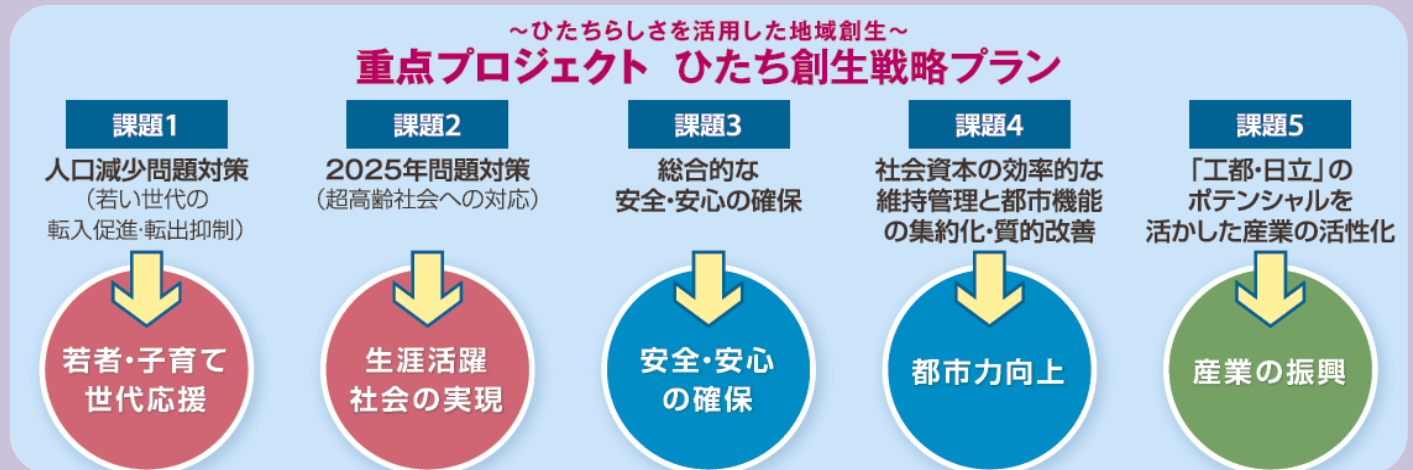
計画全体及び大綱別に集計

⇒ 登載事業の進捗（取組状況）に対する意見を伺います。

（補足情報）

ひたち創生戦略プラン

後期基本計画では、日立市が直面する新たな課題の克服を目指すため、重点プロジェクトとして「ひたち創生戦略プラン」を設定し、**94事業**を位置付けています。（462事業を含む）



6 評価作業②（目標指標の達成状況）

2 目標指標の評価

6 1 項目

- 基準値（H28）と目標値（R3）から当該年度の期待値を算出し、その達成度を評価する。（下表のとおり定率変化を仮定として期待値を算出）

＜期待値のイメージ＞	基準値 H28	期待値 H29	期待値 H30	期待値 R元	期待値 R2	目標値 R3
〇〇参加者数 (人)	90	100	110	120	130	140



(例) 上表の場合

- ・ 実績値が120以上 → ◎
- ・ " 90~119 → ○
- ・ " 90未満 → △

令和元年度
実績値

- ◎ … 実績値が期待値(R元)以上を達成
- … 実績値が基準値(H28)以上を達成
- △ … 実績値が基準値(H28)未満
- … 判断保留 (根拠となる指標が公表されていない場合など)

計画全体及び
大綱別に集計

⇒ 施策の進捗（目標指標の達成状況）に対する意見を伺います。

7 後期基本計画関連業務のスケジュール

