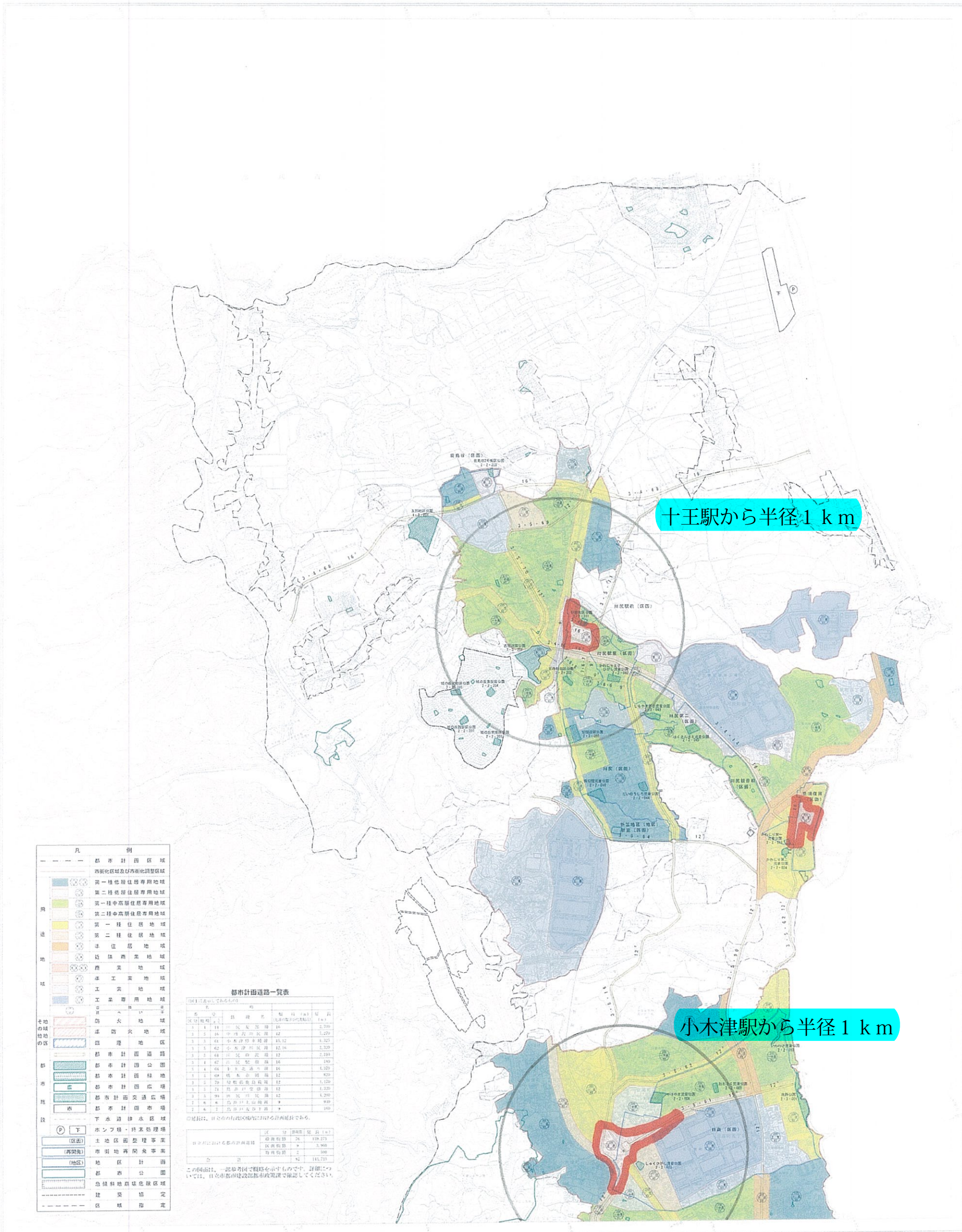


日立市都市計画図 1

平成二十七年三月印刷



十王駅から半径1 km

小木津駅から半径1 km

凡 例

--- 都市計画区域
 市街化区域及び市街化調整区域
 第一種低層住居専用地域
 第二種低層住居専用地域
 第一種中高層住居専用地域
 第二種中高層住居専用地域
 第一種住居地域
 第二種住居地域
 準住居地域
 近隣商業地域
 商業地域
 準工業地域
 工業地域
 工業専用地域
 防災地域
 準防災地域
 自然公園
 都市計画道路
 都市計画公園
 都市計画緑地
 都市計画広域
 都市計画交通広場
 都市計画市場
 下水道排水区域
 ホンフボク・持家整理場
 (区画) 土地区画整理事業
 (再開発) 市街地再開発事業
 (地区) 地区計画
 都市公園
 急傾斜地崩壊危険区域
 建築協定
 区域指定

都市計画道路一覧表

(国土地院公告によるもの)

区画番号	道路名	幅員(m)	延長(km)
3-1-11	国土地院公告	36	2.310
3-1-16	市街化調整区域	42	1.220
3-1-61	中央通り	35.12	1.200
3-1-62	小水津川	42.16	1.200
3-1-64	北沢通り	32	2.310
3-1-67	三坂通り	36	1.100
3-1-68	上下通り	36	1.200
3-1-69	橋本通り	32	800
3-1-70	早稲田通り	32	1.120
3-1-71	住居計画	32	1.200
3-1-99	市街化調整	42	1.200
2-6-2	市街化調整	36	900

※延長は、日立市の行政区域内に30mを計画延長とする。

区画番号	道路名	幅員(m)	延長(km)
3-1-11	国土地院公告	36	2.310
3-1-16	市街化調整区域	42	1.220
3-1-61	中央通り	35.12	1.200
3-1-62	小水津川	42.16	1.200
3-1-64	北沢通り	32	2.310
3-1-67	三坂通り	36	1.100
3-1-68	上下通り	36	1.200
3-1-69	橋本通り	32	800
3-1-70	早稲田通り	32	1.120
3-1-71	住居計画	32	1.200
3-1-99	市街化調整	42	1.200
2-6-2	市街化調整	36	900

この項目は、一部参考図で省略を示すもので、詳細については、日立市建設部都市政策課で確認ください。

赤枠は商業地域及び近隣商業地域を示す

日上市都市計画図 2

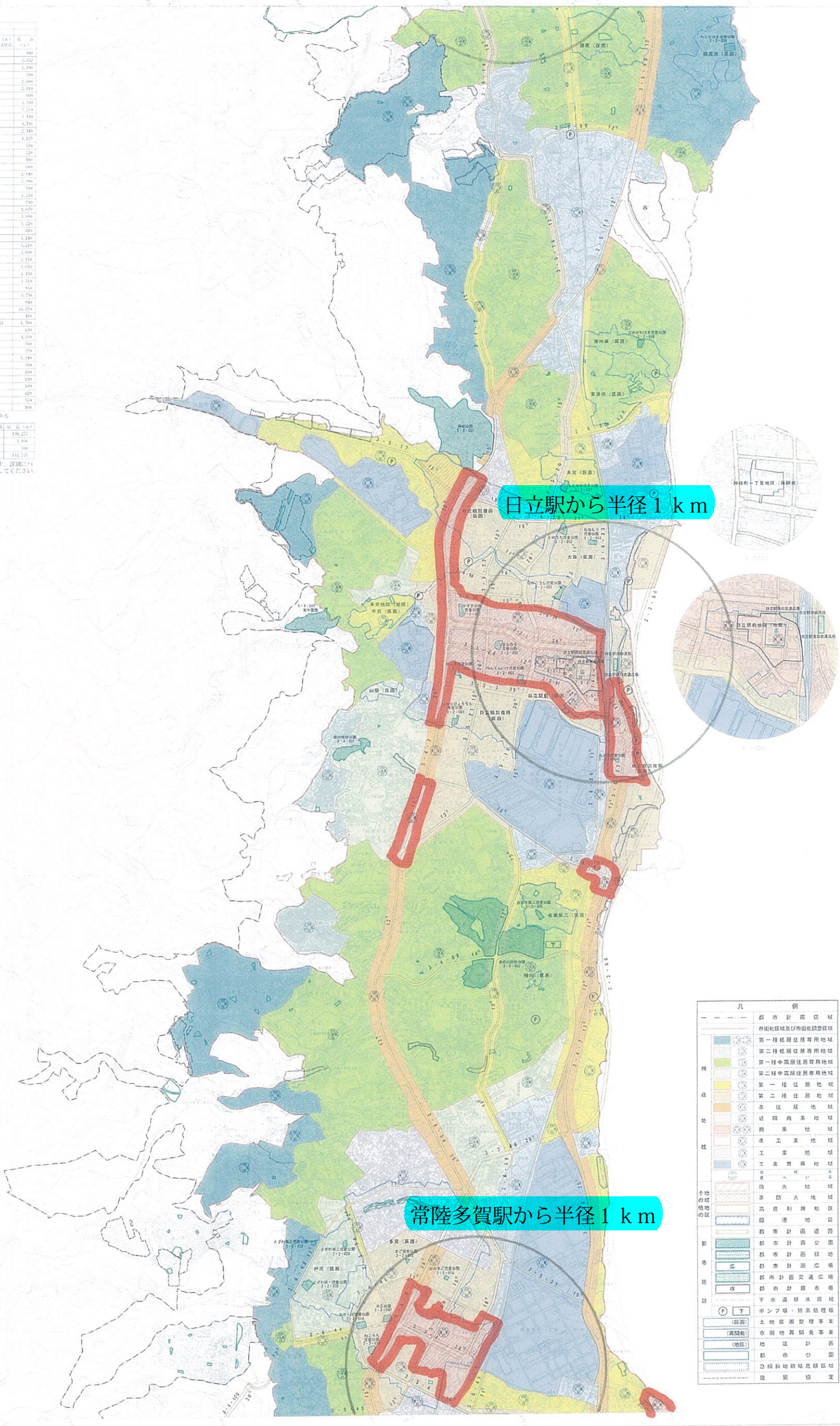
平成二十七年三月印刷

都市計画道路一覧表

区画番号	道路名称	幅員(m)	延長(km)
1-1-1	日上市駅前通り	36	0.99
1-1-2	日上市駅前通り	26.53.82	0.852
1-1-3	日上市駅前通り	27	1.290
1-1-4	日上市駅前通り	24	0.80
1-1-5	日上市駅前通り	32.21	2.000
1-1-6	日上市駅前通り	33	2.119
1-1-7	日上市駅前通り	17	0.65
1-1-8	日上市駅前通り	12	1.700
1-1-9	日上市駅前通り	12	1.228
1-1-10	日上市駅前通り	15.18	1.130
1-1-11	日上市駅前通り	15.30	1.210
1-1-12	日上市駅前通り	15.30.20	2.183
1-1-13	日上市駅前通り	15.30	1.125
1-1-14	日上市駅前通り	11	0.55
1-1-15	日上市駅前通り	11	0.520
1-1-16	日上市駅前通り	11	0.80
1-1-17	日上市駅前通り	11	0.60
1-1-18	日上市駅前通り	11.15	0.740
1-1-19	日上市駅前通り	11.15	0.740
1-1-20	日上市駅前通り	11.15	0.740
1-1-21	日上市駅前通り	11.15	0.740
1-1-22	日上市駅前通り	11.15	0.740
1-1-23	日上市駅前通り	11.15	0.740
1-1-24	日上市駅前通り	11.15	0.740
1-1-25	日上市駅前通り	11.15	0.740
1-1-26	日上市駅前通り	11.15	0.740
1-1-27	日上市駅前通り	11.15	0.740
1-1-28	日上市駅前通り	11.15	0.740
1-1-29	日上市駅前通り	11.15	0.740
1-1-30	日上市駅前通り	11.15	0.740
1-1-31	日上市駅前通り	11.15	0.740
1-1-32	日上市駅前通り	11.15	0.740
1-1-33	日上市駅前通り	11.15	0.740
1-1-34	日上市駅前通り	11.15	0.740
1-1-35	日上市駅前通り	11.15	0.740
1-1-36	日上市駅前通り	11.15	0.740
1-1-37	日上市駅前通り	11.15	0.740
1-1-38	日上市駅前通り	11.15	0.740
1-1-39	日上市駅前通り	11.15	0.740
1-1-40	日上市駅前通り	11.15	0.740
1-1-41	日上市駅前通り	11.15	0.740
1-1-42	日上市駅前通り	11.15	0.740
1-1-43	日上市駅前通り	11.15	0.740
1-1-44	日上市駅前通り	11.15	0.740
1-1-45	日上市駅前通り	11.15	0.740
1-1-46	日上市駅前通り	11.15	0.740
1-1-47	日上市駅前通り	11.15	0.740
1-1-48	日上市駅前通り	11.15	0.740
1-1-49	日上市駅前通り	11.15	0.740
1-1-50	日上市駅前通り	11.15	0.740
1-1-51	日上市駅前通り	11.15	0.740
1-1-52	日上市駅前通り	11.15	0.740
1-1-53	日上市駅前通り	11.15	0.740
1-1-54	日上市駅前通り	11.15	0.740
1-1-55	日上市駅前通り	11.15	0.740
1-1-56	日上市駅前通り	11.15	0.740
1-1-57	日上市駅前通り	11.15	0.740
1-1-58	日上市駅前通り	11.15	0.740
1-1-59	日上市駅前通り	11.15	0.740
1-1-60	日上市駅前通り	11.15	0.740
1-1-61	日上市駅前通り	11.15	0.740
1-1-62	日上市駅前通り	11.15	0.740
1-1-63	日上市駅前通り	11.15	0.740
1-1-64	日上市駅前通り	11.15	0.740
1-1-65	日上市駅前通り	11.15	0.740
1-1-66	日上市駅前通り	11.15	0.740
1-1-67	日上市駅前通り	11.15	0.740
1-1-68	日上市駅前通り	11.15	0.740
1-1-69	日上市駅前通り	11.15	0.740
1-1-70	日上市駅前通り	11.15	0.740
1-1-71	日上市駅前通り	11.15	0.740
1-1-72	日上市駅前通り	11.15	0.740
1-1-73	日上市駅前通り	11.15	0.740
1-1-74	日上市駅前通り	11.15	0.740
1-1-75	日上市駅前通り	11.15	0.740
1-1-76	日上市駅前通り	11.15	0.740
1-1-77	日上市駅前通り	11.15	0.740
1-1-78	日上市駅前通り	11.15	0.740
1-1-79	日上市駅前通り	11.15	0.740
1-1-80	日上市駅前通り	11.15	0.740

この図面は、日上市の行政区画内における計画図である。

この図面は、一部省略された路線を示すもので、詳細については、日上市都市建設部市政課で確認ください。



日上市駅前から半径1km

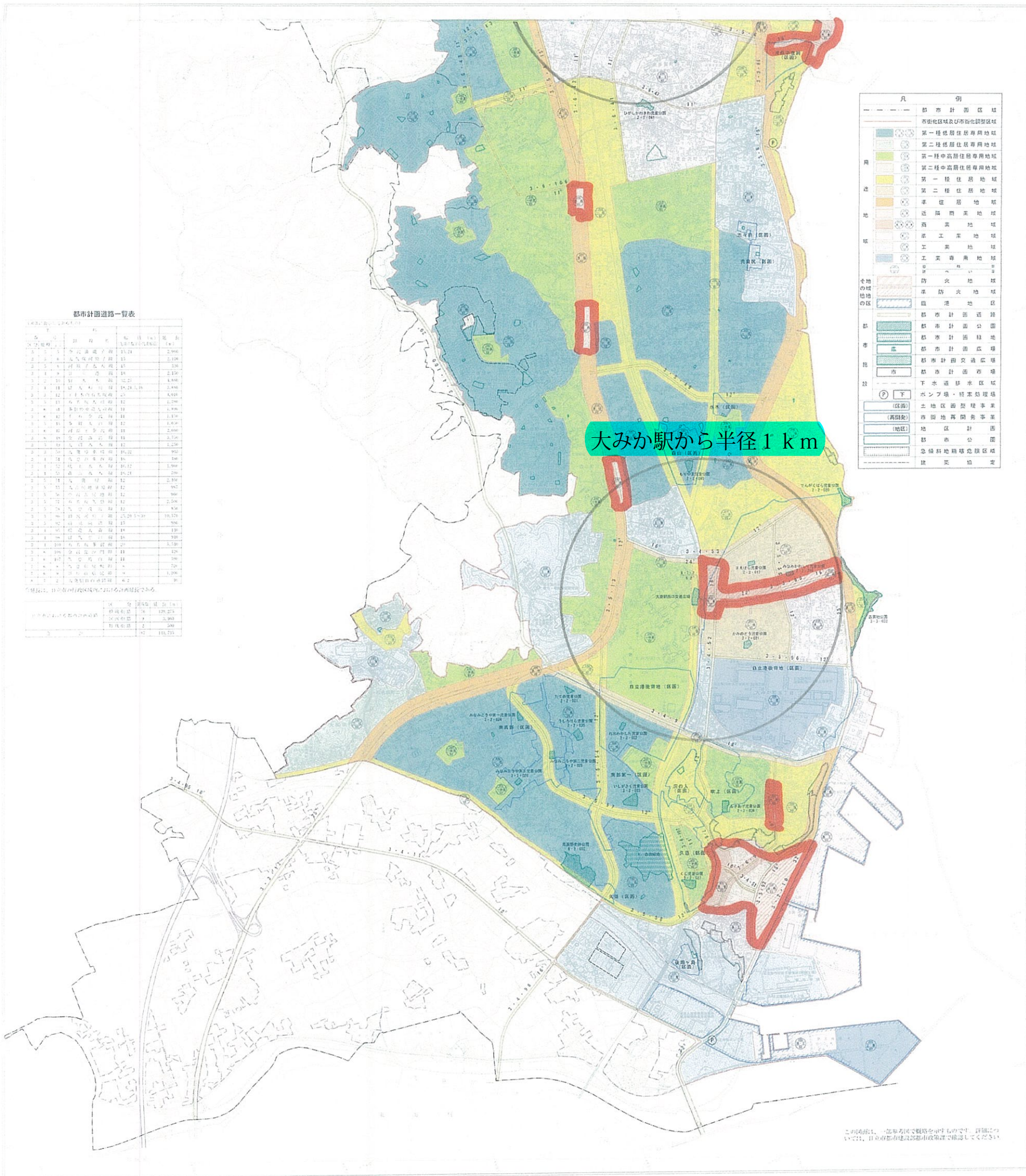
常陸多賀駅から半径1km

凡例

都市計画区域	都市計画区域
市街化区域及び市街化調整区域	市街化区域及び市街化調整区域
第一種低層住居専用地域	第一種低層住居専用地域
第二種低層住居専用地域	第二種低層住居専用地域
第一種中高層住居専用地域	第一種中高層住居専用地域
第二種中高層住居専用地域	第二種中高層住居専用地域
第一種住居地域	第一種住居地域
第二種住居地域	第二種住居地域
準住居地域	準住居地域
近隣商業地域	近隣商業地域
商業地域	商業地域
準工業地域	準工業地域
工業地域	工業地域
工業専用地域	工業専用地域
第一種工業専用地域	第一種工業専用地域
第二種工業専用地域	第二種工業専用地域
防犯地域	防犯地域
準防犯地域	準防犯地域
高層利用地区	高層利用地区
臨港地区	臨港地区
都市計画道路	都市計画道路
都市計画公園	都市計画公園
都市計画緑地	都市計画緑地
都市計画広場	都市計画広場
都市計画交通広場	都市計画交通広場
都市計画市場	都市計画市場
下水道排水区域	下水道排水区域
ポンプ場・特設貯留場	ポンプ場・特設貯留場
(区画) 土地区画整理事業	(区画) 土地区画整理事業
(再開発) 市街地再開発事業	(再開発) 市街地再開発事業
(地区) 地区計画	(地区) 地区計画
都市公園	都市公園
急傾斜地崩壊危険区域	急傾斜地崩壊危険区域
建築協定	建築協定

日立市都市計画図 3

平成二十七年三月印刷



都市計画道路一覧表

区	路線名	延長 (m)	幅員 (m)
1	1号線	1,200	12
1	2号線	1,500	12
1	3号線	1,800	12
1	4号線	2,100	12
1	5号線	2,400	12
1	6号線	2,700	12
1	7号線	3,000	12
1	8号線	3,300	12
1	9号線	3,600	12
1	10号線	3,900	12
1	11号線	4,200	12
1	12号線	4,500	12
1	13号線	4,800	12
1	14号線	5,100	12
1	15号線	5,400	12
1	16号線	5,700	12
1	17号線	6,000	12
1	18号線	6,300	12
1	19号線	6,600	12
1	20号線	6,900	12
1	21号線	7,200	12
1	22号線	7,500	12
1	23号線	7,800	12
1	24号線	8,100	12
1	25号線	8,400	12
1	26号線	8,700	12
1	27号線	9,000	12
1	28号線	9,300	12
1	29号線	9,600	12
1	30号線	9,900	12
1	31号線	10,200	12
1	32号線	10,500	12
1	33号線	10,800	12
1	34号線	11,100	12
1	35号線	11,400	12
1	36号線	11,700	12
1	37号線	12,000	12
1	38号線	12,300	12
1	39号線	12,600	12
1	40号線	12,900	12
1	41号線	13,200	12
1	42号線	13,500	12
1	43号線	13,800	12
1	44号線	14,100	12
1	45号線	14,400	12
1	46号線	14,700	12
1	47号線	15,000	12
1	48号線	15,300	12
1	49号線	15,600	12
1	50号線	15,900	12
1	51号線	16,200	12
1	52号線	16,500	12
1	53号線	16,800	12
1	54号線	17,100	12
1	55号線	17,400	12
1	56号線	17,700	12
1	57号線	18,000	12
1	58号線	18,300	12
1	59号線	18,600	12
1	60号線	18,900	12
1	61号線	19,200	12
1	62号線	19,500	12
1	63号線	19,800	12
1	64号線	20,100	12
1	65号線	20,400	12
1	66号線	20,700	12
1	67号線	21,000	12
1	68号線	21,300	12
1	69号線	21,600	12
1	70号線	21,900	12
1	71号線	22,200	12
1	72号線	22,500	12
1	73号線	22,800	12
1	74号線	23,100	12
1	75号線	23,400	12
1	76号線	23,700	12
1	77号線	24,000	12
1	78号線	24,300	12
1	79号線	24,600	12
1	80号線	24,900	12
1	81号線	25,200	12
1	82号線	25,500	12
1	83号線	25,800	12
1	84号線	26,100	12
1	85号線	26,400	12
1	86号線	26,700	12
1	87号線	27,000	12
1	88号線	27,300	12
1	89号線	27,600	12
1	90号線	27,900	12
1	91号線	28,200	12
1	92号線	28,500	12
1	93号線	28,800	12
1	94号線	29,100	12
1	95号線	29,400	12
1	96号線	29,700	12
1	97号線	30,000	12
1	98号線	30,300	12
1	99号線	30,600	12
1	100号線	30,900	12

- 凡 例
- 都市計画区域
 - 市街化区域及び市街化調整区域
 - 第一種低層住居専用地域
 - 第二種低層住居専用地域
 - 第一種中高層住居専用地域
 - 第二種中高層住居専用地域
 - 第一種住居地域
 - 第二種住居地域
 - 準住居地域
 - 近隣商業地域
 - 商業地域
 - 工業商業地域
 - 工業専用地域
 - 防犯地域
 - 準防犯地域
 - 臨港地区
 - 都市計画道路
 - 都市計画公園
 - 都市計画緑地
 - 都市計画広場
 - 都市計画交通広場
 - 都市計画市場
 - 下水道排水区域
 - ポンプ場・特殊処理場
 - 土地区画整理事業 (区画)
 - 市街地再開発事業 (地区)
 - 地区計画 (地区)
 - 都市公園
 - 急傾斜地崩壊危険区域
 - 建築協定

大みか駅から半径 1 km

この図面は、一部地名で概略を示すもので、詳細については、日立市建設部都市政策課で確認ください。

1:10,000