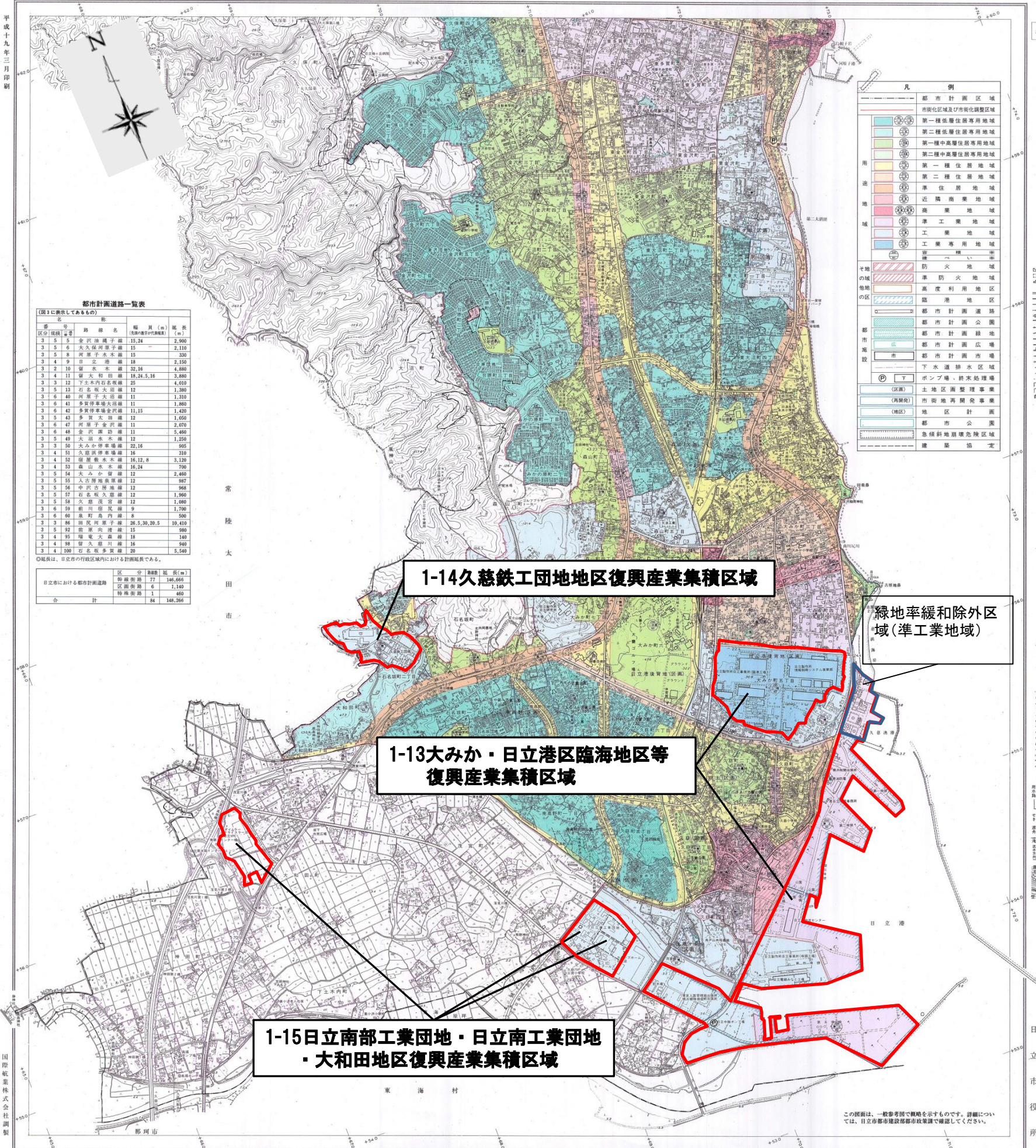






## 日立市都市計画図 3

平成十九年三月印刷



**都市計画道路一覧表**  
(図3に表示してあるもの)

番号	区	路線名	幅員(m)	延長(m)
3 5 5	金沢橋	金沢橋通り	15.24	2,900
3 5 6	大久保河原	大久保河原通り	15	2,110
3 5 8	河原子水	河原子水通り	15	530
3 4 9	日立港	日立港通り	18	2,150
3 2 10	留水	留水通り	32.16	4,880
3 4 11	留大和	留大和通り	19.24, 5.16	3,880
3 3 12	下土木内	下土木内通り	25	4,010
3 5 13	石名	石名通り	12	1,380
3 6 40	河原子大沼	河原子大沼通り	11	1,310
3 6 41	多賀	多賀通り	11	1,860
3 6 42	多賀	多賀通り	11.15	1,420
3 5 43	多賀	多賀通り	12	1,650
3 6 47	河原子	河原子通り	11	2,070
3 6 48	金沢	金沢通り	11	5,460
3 5 49	大田	大田通り	12	1,250
3 3 50	大田	大田通り	22.16	905
3 4 51	久慈	久慈通り	16	310
3 4 52	留	留通り	16.12.8	3,120
3 4 53	留	留通り	16.24	700
3 5 54	大みか	大みか通り	12	2,460
3 5 55	大みか	大みか通り	12	987
3 5 56	中沢	中沢通り	12	968
3 5 57	石名	石名通り	12	1,960
3 5 58	久慈	久慈通り	12	1,080
3 6 59	前川	前川通り	9	1,700
3 6 60	石名	石名通り	8	500
3 3 61	日立港	日立港通り	26.5, 30, 20, 5	10,410
3 5 92	留	留通り	15	580
3 4 95	留	留通り	18	140
3 4 98	留	留通り	16	940
3 4 100	留	留通り	20	5,540

日立市における都市計画道路

区分	路線数	延長(m)
幹線道路	77	146,695
支線道路	6	1,140
特殊道路	1	460
合計	84	148,295

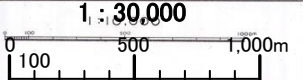
1-14久慈鉄工団地地区復興産業集積区域

緑地率緩和除外区域(準工業地域)

1-13大みか・日立港区臨海地区等復興産業集積区域

1-15日立南部工業団地・日立南工業団地・大和田地区復興産業集積区域

この図面は、一般参考図で概略を示すものです。詳細については、日立市都市建設部都市計画課で確認してください。



三和製鋼株式会社調整

日立市役所