



イイコトいっぱい

エコ通学の ススメ

2020



空を見上げて
物思いにふけるオレ
ちよっと大人かもw

英単語を
ひたすら暗記!

いつも同じバスの
あのひと
ステキだなあ...

LINEの返事でも
しておきますか!

音楽鑑賞タイム♪
新曲をヘビロテ中

車窓を眺めると
季節の変化に
気づくんだよね♡

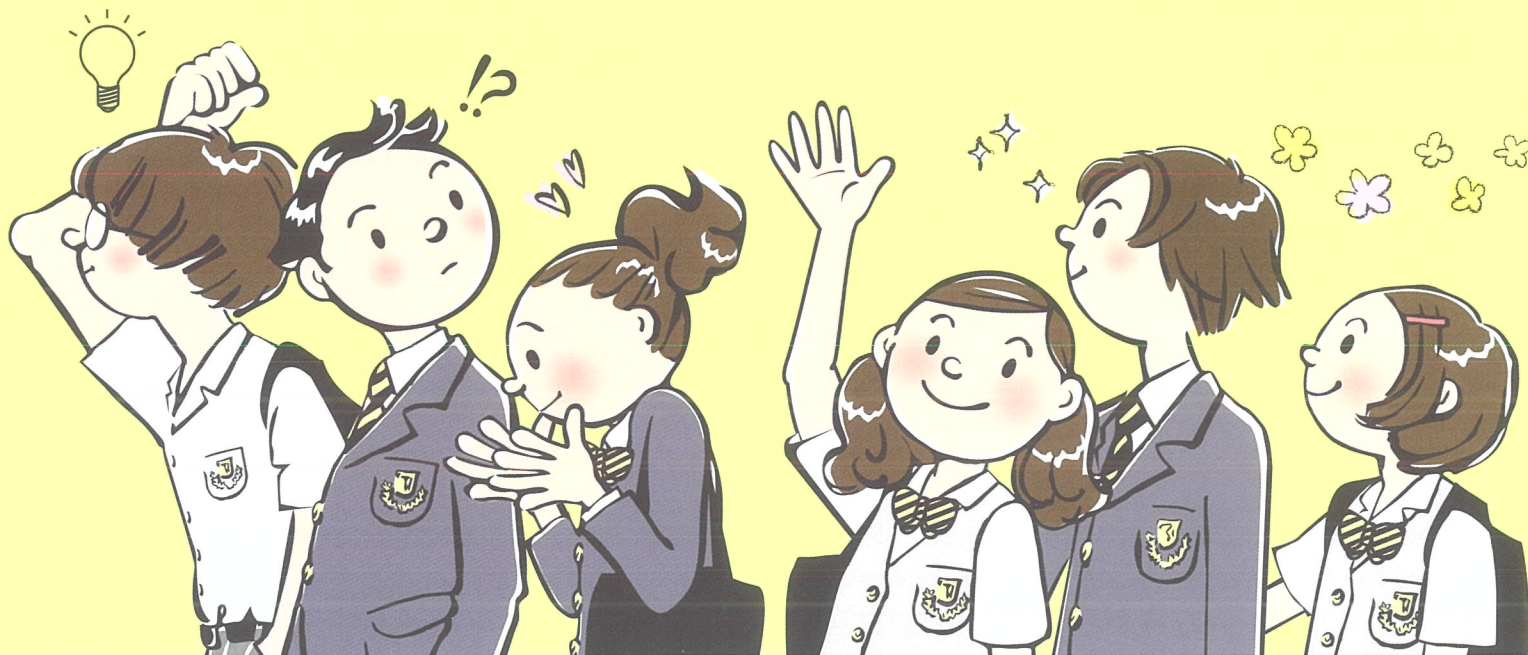
新刊を読む
チャンス☆

話題のツイート
今日もチェックしとこ!

ここは睡眠不足を
解消するべきでしょ

テスト勉強の
追い込みだ!!

新高校生の皆様、保護者の皆様 高校への通学手段はお決まりですか?



[令和2年度高校新入生限定] ご利用日: 月 日 ご利用する前にご記入ください

バスお試し乗車券

あなたが入学する高校名:

バスを降りる際は、この券 + 整理券 + 現金100円 を料金箱に入れてください。

有効期間▶令和2年3月18日(水)~令和2年4月13日(月)

[令和2年度高校新入生限定] ご利用日: 月 日 ご利用する前にご記入ください

バスお試し乗車券

あなたが入学する高校名:

バスを降りる際は、この券 + 整理券 + 現金100円 を料金箱に入れてください。

有効期間▶令和2年3月18日(水)~令和2年4月13日(月)

将来、鉄道やバスがなくなったら…

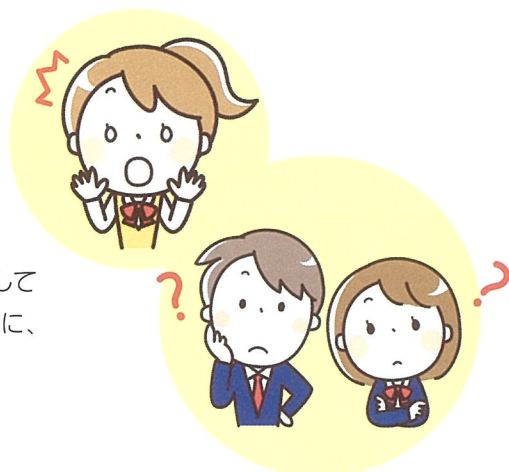
茨城県内では、路線バスや鉄道の利用者が減少傾向にあります。公共交通を維持するには、多くの人を利用することが必要です。

このまま利用者が減り続けると、

将来、バスや鉄道が無くなってしまいかもかもしれません。

子どもからお年寄りまで、幅広い年代の方々が利用できる移動手段として通学・通勤、通院、買い物など日常生活に欠かせないものであると同時に、いざという時の貴重な足でもあるのです。

これからの公共交通について、ぜひ一度考えてみてください。



地球環境にも、家族にも優しい!?

自家用車による送迎ではなく、公共交通を利用した場合、

交通渋滞の緩和やCO₂排出量の削減など、地球環境にも優しくエコライフに貢献できます。

過度なクルマ利用を抑えることは、これからの時代を生きていくための大切なライフスタイルです。

また、家族に送迎してもらうのは、とても便利で快適かもしれませんが、

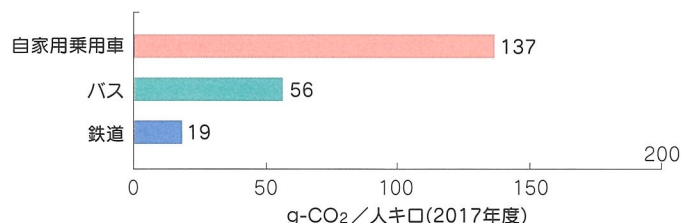
皆さん自身がバスや鉄道を利用して通学すると、

朝晩の忙しい時間帯に送迎する家族の負担も軽減されます。

そして、雨の日も雪の日も安全ですので、家族も安心して送り出してくれますよ。



1人を1km運ぶのに排出するCO₂



国土交通省ホームページ 運輸部門における二酸化炭素排出量「輸送量当たりの二酸化炭素排出量(旅客)」
https://www.mlit.go.jp/sogoseisaku/environment/sosei_environment_tk_000007.htmlより抜粋



バスや鉄道で通学するメリットとは

バスや鉄道での移動中は、友達とのおしゃべりはもちろん、読書や音楽鑑賞、

スマホ操作など、その時間を自分のペースで有効に活用でき、

天候や季節を問わず、安全で快適に過ごすことができます。

また、毎日決まった時刻のバスや鉄道を利用することで、

自然と規則正しい生活習慣が身に付くというメリットもあります。

大学生や社会人に困まれて通学…ちょっと大人になった気分ですね!



整列乗車や座席の
ゆずり合いなど
乗車マナーも守るうね!

茨城県公共交通活性化会議 <http://www.koutsu-ibaraki.jp/>



【バスお試し乗車券の利用方法】

- 切り取り線に沿って切り離し、ご利用日、入学する高校名を記入してからご利用ください。
- この券は、令和2年3月18日(休)から4月13日(月)まで有効です。
- 乗車券1枚につき、1乗車の利用が可能です。この券は令和2年4月に茨城県内の高等学校、高等専門学校、特別支援学校高等部に入学される方のみ、ご利用いただけます。
- ご利用される場合、バスを降りる際に、この券を運転手にはっきりと見えるように提示した後、整理券及び現金100円と一緒に料金箱へ投入してください。
- この券は、右のバス会社の運行する路線バス(高麗バス、深夜バス及び市町村等が運行するコミュニティバスを除く)で、次の①～③に該当する場合のみ利用できます。
 - ①茨城県内で乗降される場合。
 - ②茨城県内で乗車し、茨城県外で降車される場合。
 - ③茨城県外で乗車し、茨城県内で降車される場合。

関東鉄道㈱、関東パープルバス㈱
 関鉄グリーンバス㈱、関鉄観光バス㈱
 茨城交通㈱、大利根交通自動車㈱
 朝日自動車㈱、茨城急行自動車㈱
 株和観光自動車
 ジェイアールバス関東㈱
 椎名観光バス㈱、株池田交通
 一般社団法人茨城県バス協会

【バスお試し乗車券の利用方法】

- 切り取り線に沿って切り離し、ご利用日、入学する高校名を記入してからご利用ください。
- この券は、令和2年3月18日(休)から4月13日(月)まで有効です。
- 乗車券1枚につき、1乗車の利用が可能です。この券は令和2年4月に茨城県内の高等学校、高等専門学校、特別支援学校高等部に入学される方のみ、ご利用いただけます。
- ご利用される場合、バスを降りる際に、この券を運転手にはっきりと見えるように提示した後、整理券及び現金100円と一緒に料金箱へ投入してください。
- この券は、右のバス会社の運行する路線バス(高麗バス、深夜バス及び市町村等が運行するコミュニティバスを除く)で、次の①～③に該当する場合のみ利用できます。
 - ①茨城県内で乗降される場合。
 - ②茨城県内で乗車し、茨城県外で降車される場合。
 - ③茨城県外で乗車し、茨城県内で降車される場合。

関東鉄道㈱、関東パープルバス㈱
 関鉄グリーンバス㈱、関鉄観光バス㈱
 茨城交通㈱、大利根交通自動車㈱
 朝日自動車㈱、茨城急行自動車㈱
 株和観光自動車
 ジェイアールバス関東㈱
 椎名観光バス㈱、株池田交通
 一般社団法人茨城県バス協会