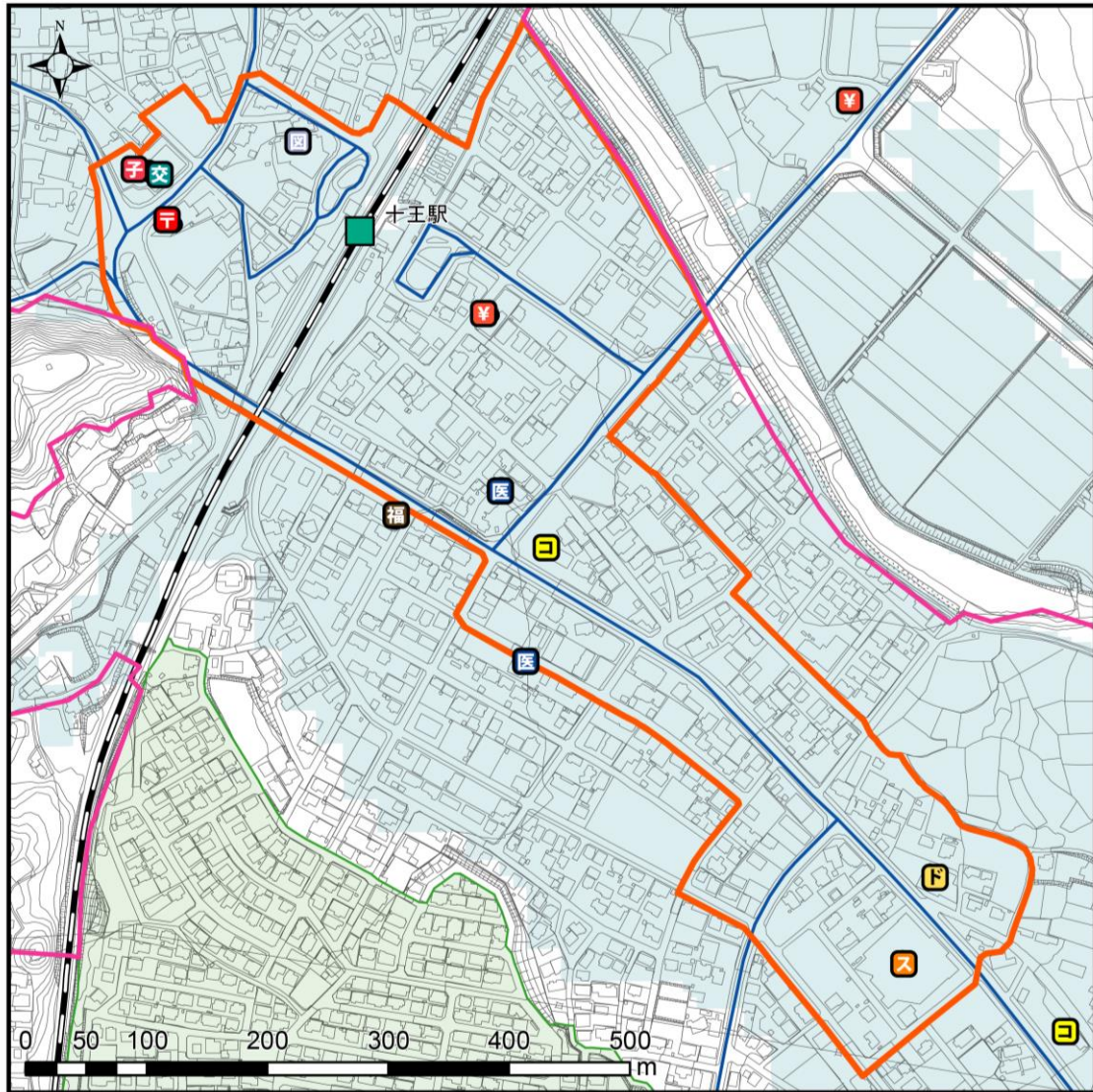


■都市機能誘導区域－1 〔十王駅周辺地区〕

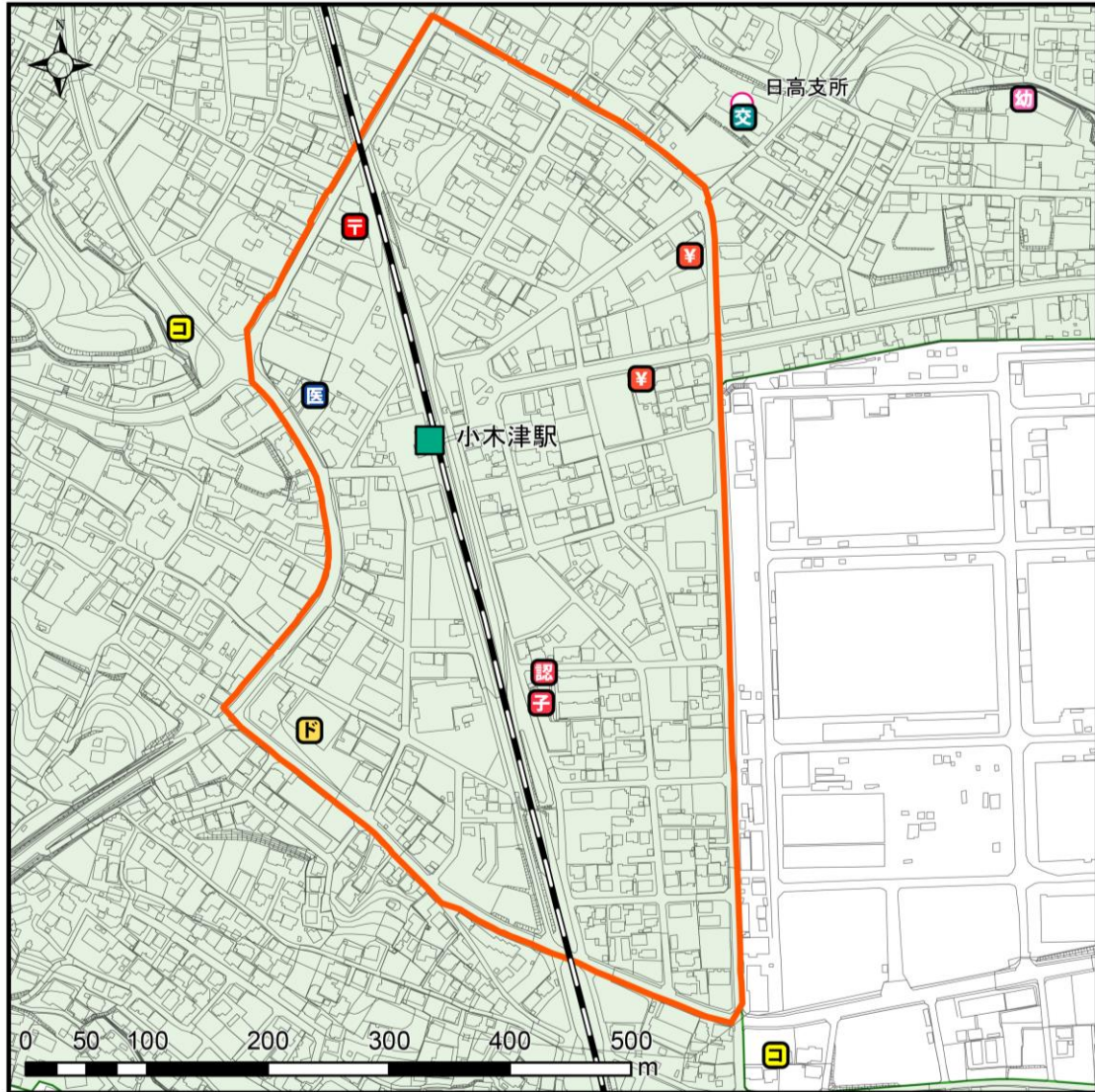


－都市機能誘導区域1－十王駅周辺地区－

凡例

区域	医療機能	商業機能	教育・文化機能
市街化区域	病院	大規模商業施設	図書館・博物館
都市機能誘導区域	診療所	スーパーマーケット	文化ホール
居住誘導区域		コンビニエンスストア	高等学校
鉄道	福祉機能	金融機能	教育・文化機能
■ 鉄道駅・路線	福 高齢者福祉施設（通所型）	道の駅	専 専門・専修学校
バス	地 地域包括支援センター	郵便局	小 小学校
バス路線	子育て支援機能	銀行	中 中学校
道路	保 保育園	行政機能	特 特別支援学校
国道	幼 幼稚園	市役所	
災害区域	認 認定こども園	支所・出張所	
土砂災害（特別）警戒区域	子 子育て支援センター	交流センター	
津波浸水想定区域			
洪水浸水想定区域			

■都市機能誘導区域－2 〔小木津駅周辺地区〕

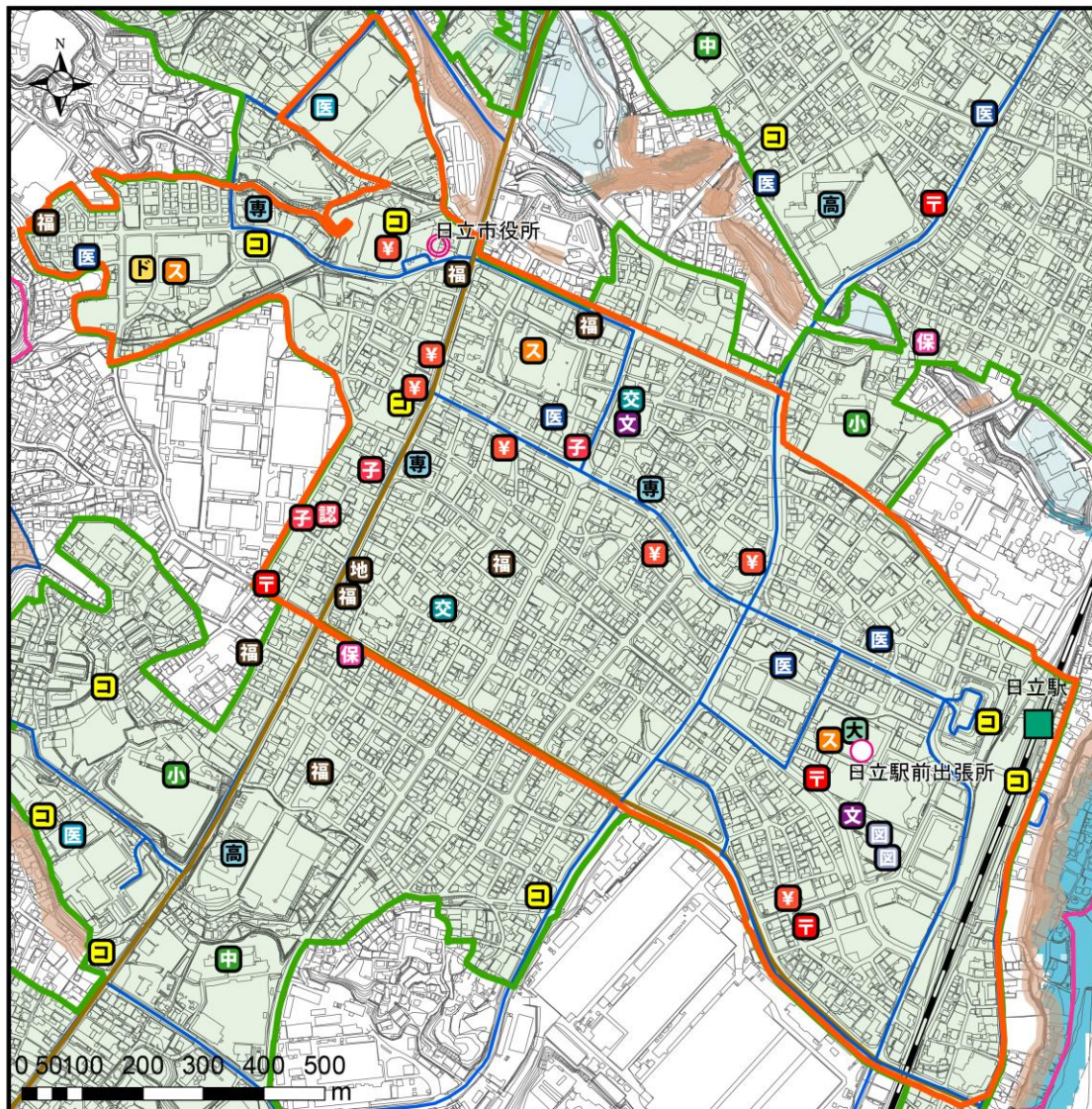


－都市機能誘導区域2－小木津駅周辺地区－

凡例

区域	医療機能	商業機能	教育・文化機能
市街化区域	病院	大規模商業施設	図書館・博物館
都市機能誘導区域	診療所	スーパーマーケット	文化ホール
居住誘導区域		コンビニエンスストア	高等学校
鉄道	福祉機能	ドラッグストア	専門・専修学校
■ 鉄道駅・路線	高齢者福祉施設(通所型)	道の駅	小学校
バス	地域包括支援センター	金融機能	中学校
バス路線	子育て支援機能	郵便局	特別支援学校
道路	保育園	銀行	
国道	幼稚園	行政機能	
災害区域	認定こども園	市役所	
土砂災害(特別)警戒区域	子育て支援センター	支所・出張所	
津波浸水想定区域		交流センター	
洪水浸水想定区域			

■都市機能誘導区域－3 〔日立駅周辺地区〕

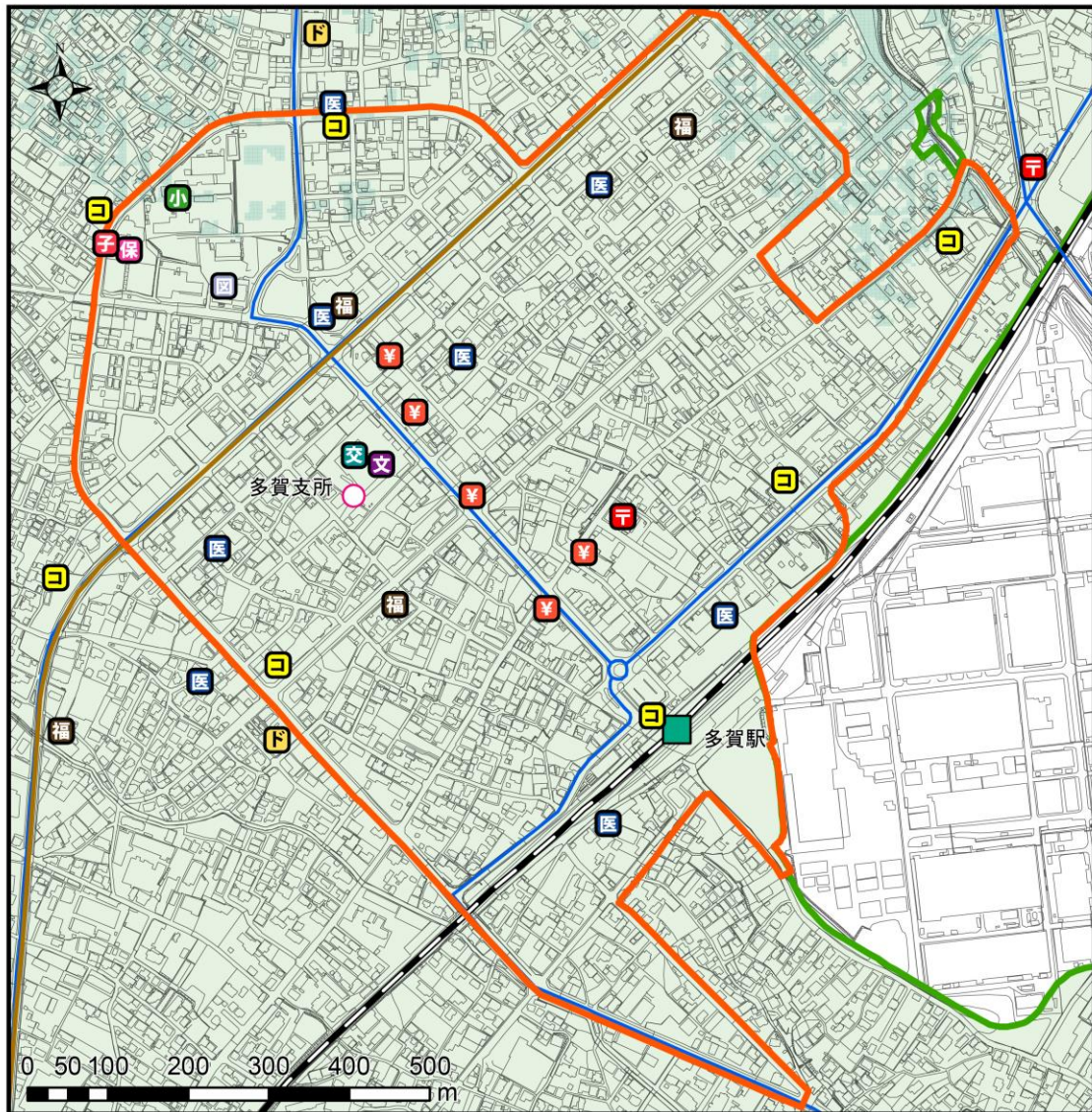


－都市機能誘導区域3－日立駅周辺地区－

凡例

区域	医療機能	商業機能	教育・文化機能
市街化区域	病院	大規模商業施設	図書館・博物館
都市機能誘導区域	診療所	スーパーマーケット	文化ホール
居住誘導区域		コンビニエンスストア	高等学校
鉄道	福祉機能	ドラッグストア	専門・専修学校
鉄道駅・路線	高齢者福祉施設(通所型)	道の駅	小学校
バス	地域包括支援センター	金融機能	中学校
バス路線	子育て支援機能	郵便局	特別支援学校
道路	保育園	銀行	
国道	幼稚園	行政機能	
災害区域	認定こども園	市役所	
土砂災害(特別)警戒区域	子育て支援センター	支所・出張所	
津波浸水想定区域		交流センター	
洪水浸水想定区域			

■都市機能誘導区域－4 〔常陸多賀駅周辺地区〕

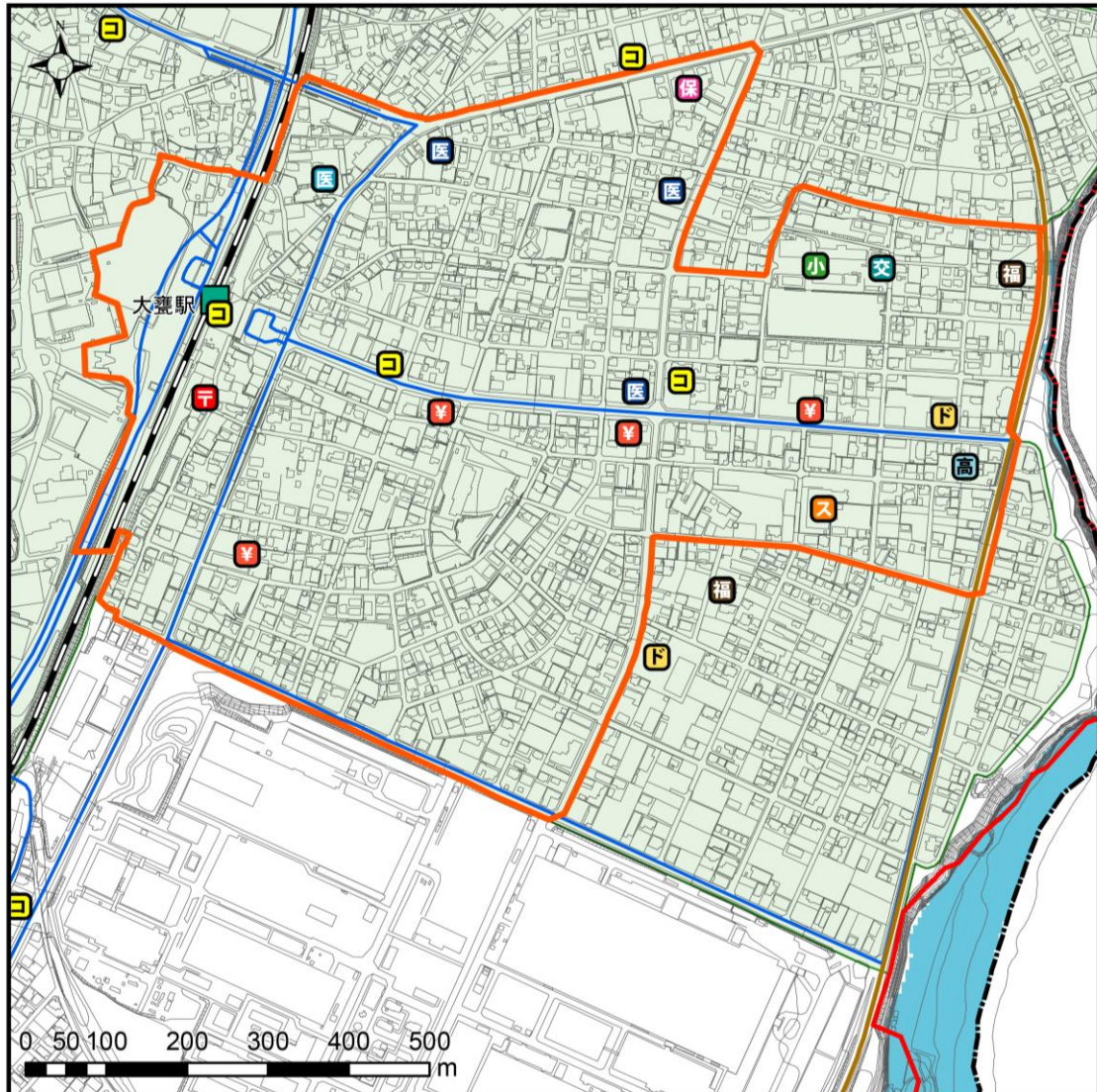


－都市機能誘導区域4－多賀駅周辺地区－

凡例

区域	医療機能	商業機能	教育・文化機能
市街化区域	病院	大規模商業施設	図書館・博物館
都市機能誘導区域	診療所	スーパーマーケット	文化ホール
居住誘導区域		コンビニエンスストア	高等学校
鉄道	福祉機能	ドラッグストア	専門・専修学校
鉄道駅・路線	高齢者福祉施設(通所型)	道の駅	小学校
バス	地域包括支援センター	金融機能	中学校
バス路線	子育て支援機能	郵便局	特別支援学校
道路	保育園	銀行	
国道	幼稚園	行政機能	
災害区域	認定こども園	市役所	
土砂災害(特別)警戒区域	子育て支援センター	支所・出張所	
津波浸水想定区域		交流センター	
洪水浸水想定区域			

■都市機能誘導区域－5　〔大甕駅周辺地区〕

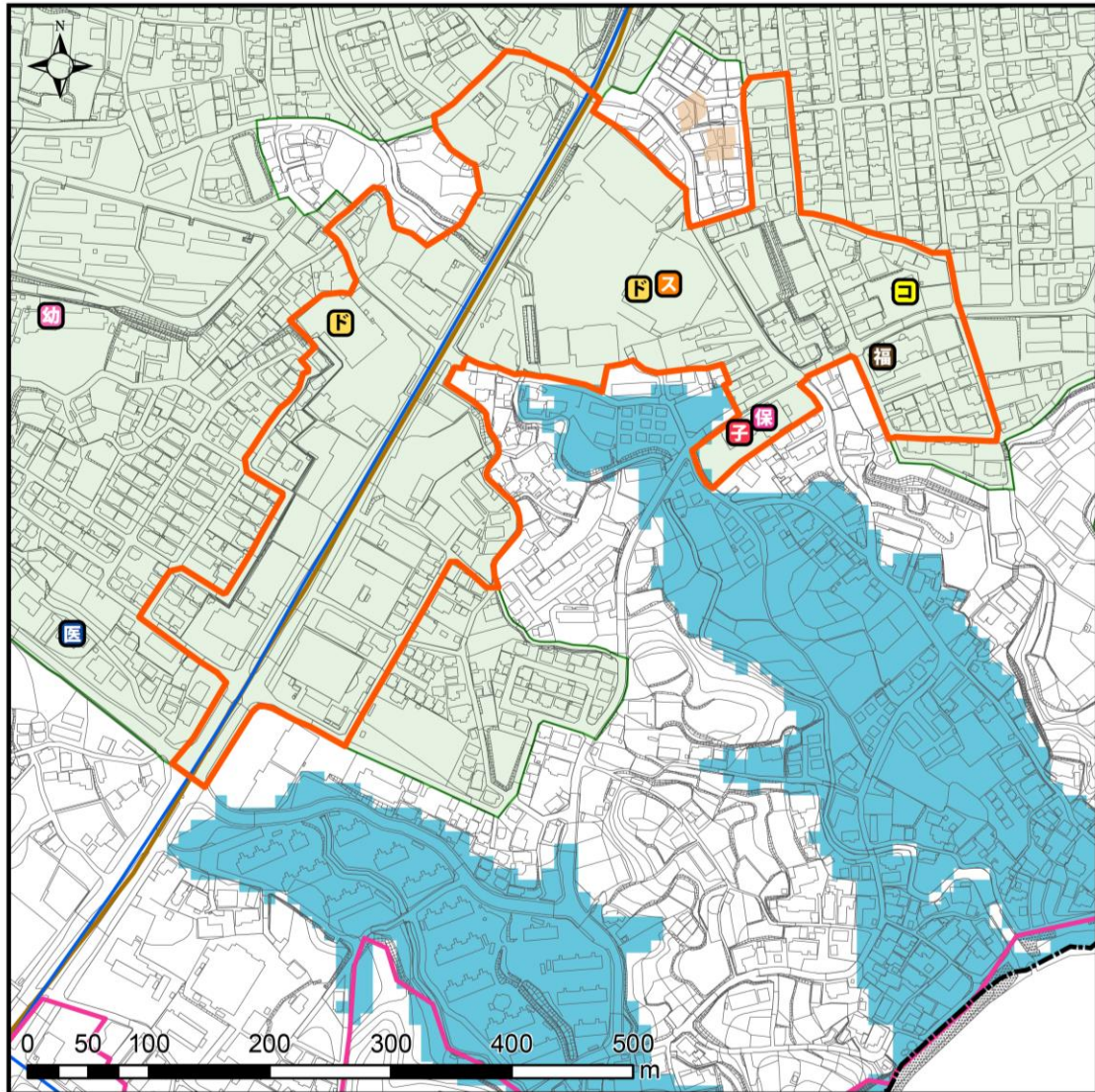


－都市機能誘導区域5－大甕駅周辺地区－

凡例

区域	医療機能	商業機能	教育・文化機能
市街化区域	病院	大規模商業施設	図書館・博物館
都市機能誘導区域	診療所	スーパーマーケット	文化ホール
居住誘導区域	福祉機能	コンビニエンスストア	高等学校
鉄道	高齢者福祉施設(通所型)	ドラッグストア	専門・専修学校
鉄道駅・路線	地域包括支援センター	道の駅	小学校
バス	子育て支援機能	金融機能	中学校
バス路線	保育園	郵便局	特別支援学校
道路	幼稚園	銀行	
国道	認定こども園	行政機能	
災害区域	子育て支援センター	市役所	
土砂災害(特別)警戒区域		支所・出張所	
津波浸水想定区域		交流センター	
洪水浸水想定区域			

■都市機能誘導区域－6〔田尻地区〕

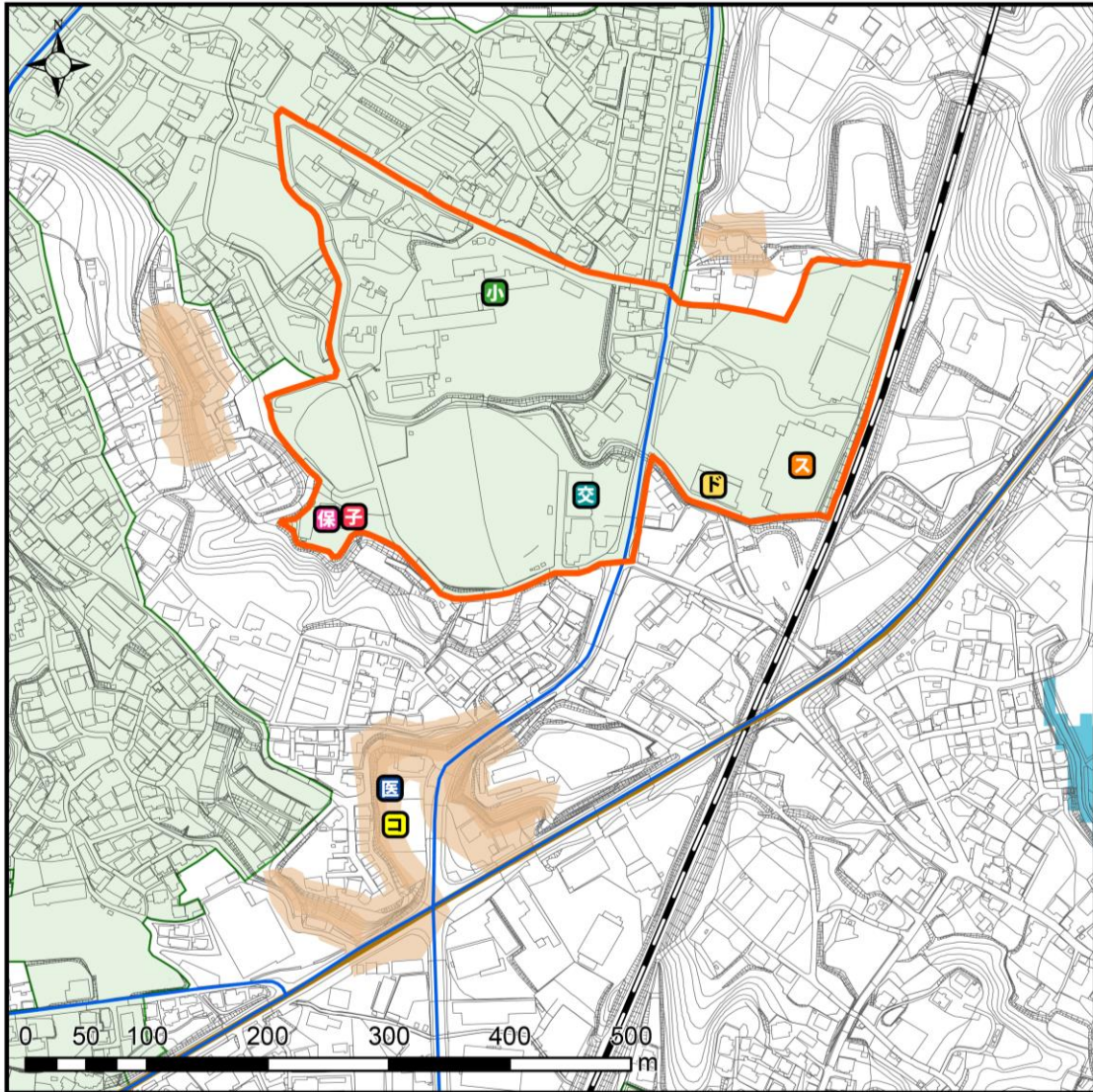


－都市機能誘導区域6－田尻地区－

凡例

区域	医療機能	商業機能	教育・文化機能
市街化区域	病院	大規模商業施設	図書館・博物館
都市機能誘導区域	診療所	スーパーマーケット	文化ホール
居住誘導区域	福祉機能	コンビニエンスストア	高等学校
鉄道	高齢者福祉施設(通所型)	ドラッグストア	専門・専修学校
■ 鉄道駅・路線	地域包括支援センター	道の駅	小学校
バス	子育て支援機能	金融機能	中学校
バス路線	保育園	郵便局	特別支援学校
道路	幼稚園	銀行	
国道	認定こども園	行政機能	
災害区域	子育て支援センター	市役所	
土砂災害(特別)警戒区域		支所・出張所	
津波浸水想定区域		交流センター	
洪水浸水想定区域			

■都市機能誘導区域－7　〔滑川地区〕

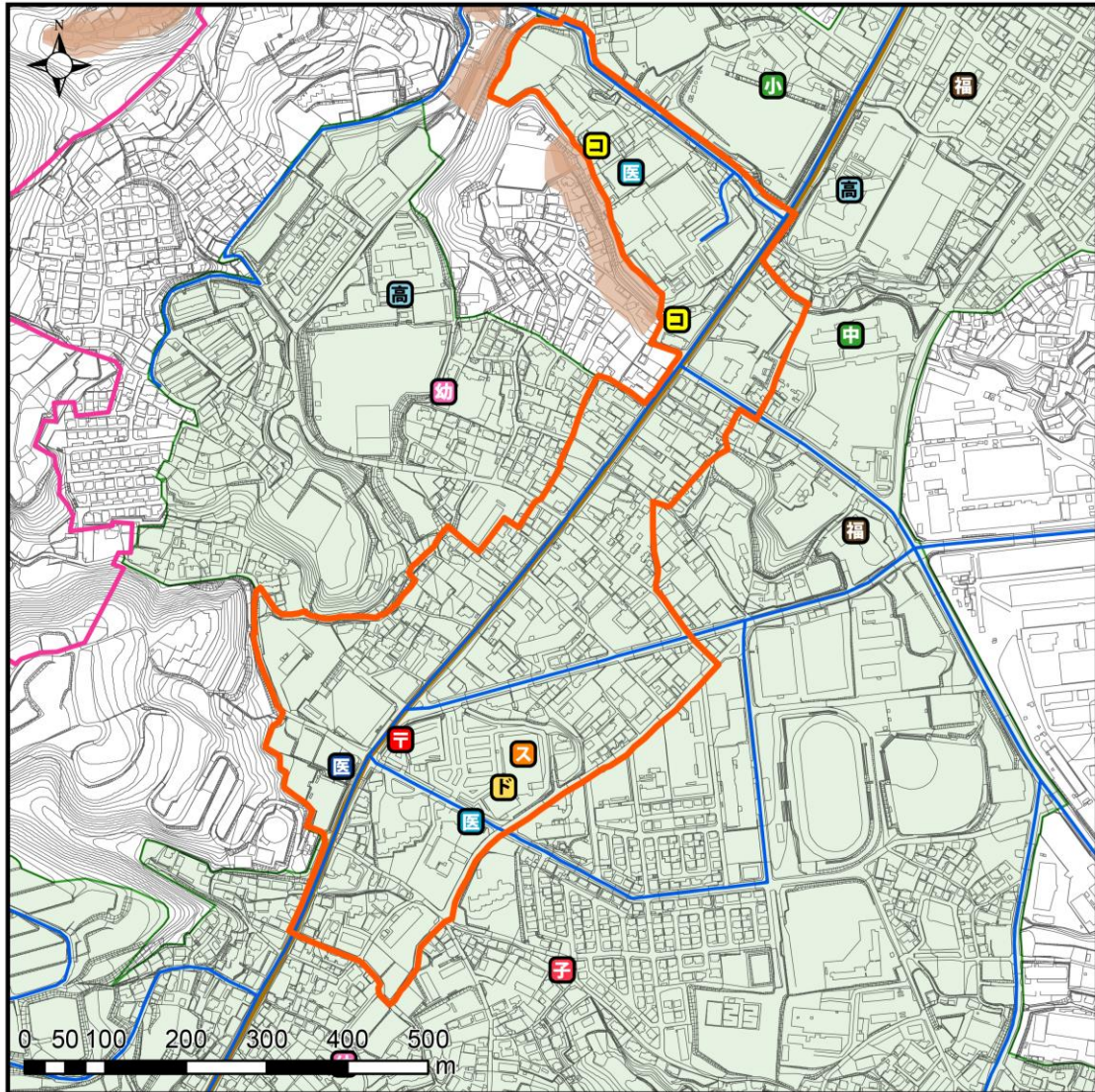


－都市機能誘導区域7－滑川地区－

凡例

区域	医療機能	商業機能	教育・文化機能
市街化区域	病院	大規模商業施設	図書館・博物館
都市機能誘導区域	診療所	スーパーマーケット	文化ホール
居住誘導区域		コンビニエンスストア	高等学校
鉄道	福祉機能	ドラッグストア	専門・専修学校
鉄道駅・路線	高齢者福祉施設(通所型)	道の駅	小学校
バス	地域包括支援センター	金融機能	中学校
バス路線	子育て支援機能	郵便局	特別支援学校
道路	保育園	銀行	
国道	幼稚園	行政機能	
災害区域	認定こども園	市役所	
土砂災害(特別)警戒区域	子育て支援センター	支所・出張所	
津波浸水想定区域		交流センター	
洪水浸水想定区域			

■都市機能誘導区域－8　〔兔平地区〕

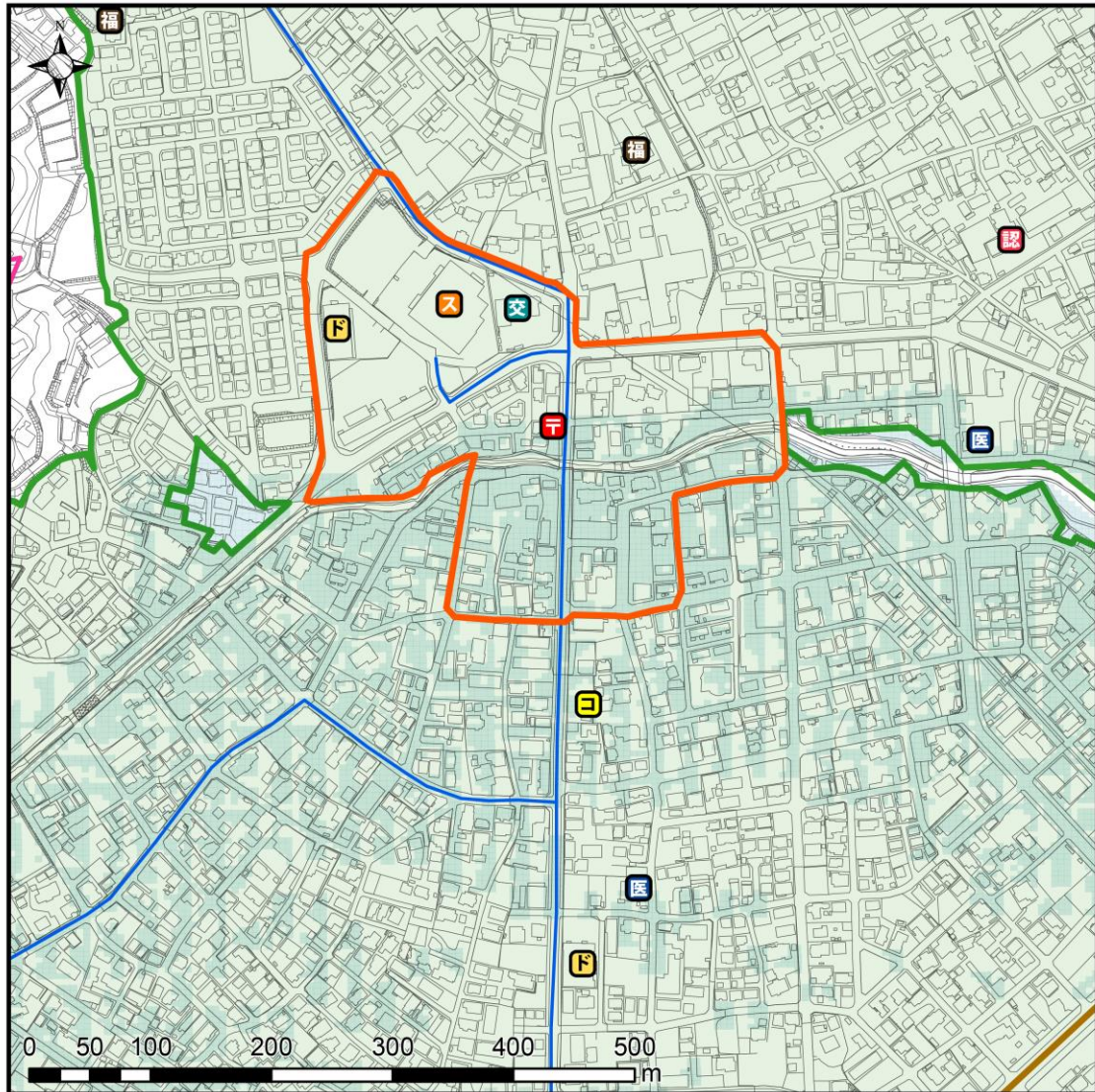


－都市機能誘導区域8－ 兔平地区－

凡例

区域	医療機能	商業機能	教育・文化機能
市街化区域	病院	大規模商業施設	図書館・博物館
都市機能誘導区域	診療所	スーパーマーケット	文化ホール
居住誘導区域		コンビニエンスストア	高等学校
鉄道	福祉機能	ドラッグストア	専門・専修学校
■ 鉄道駅・路線	高齢者福祉施設（通所型）	道の駅	小学校
バス	地域包括支援センター	金融機能	中学校
バス路線	子育て支援機能	郵便局	特別支援学校
道路	保育園	銀行	
国道	幼稚園	行政機能	
災害区域	認定こども園	市役所	
土砂災害（特別）警戒区域	子育て支援センター	支所・出張所	
津波浸水想定区域		交流センター	
洪水浸水想定区域			

■都市機能誘導区域－9　〔諏訪地区〕

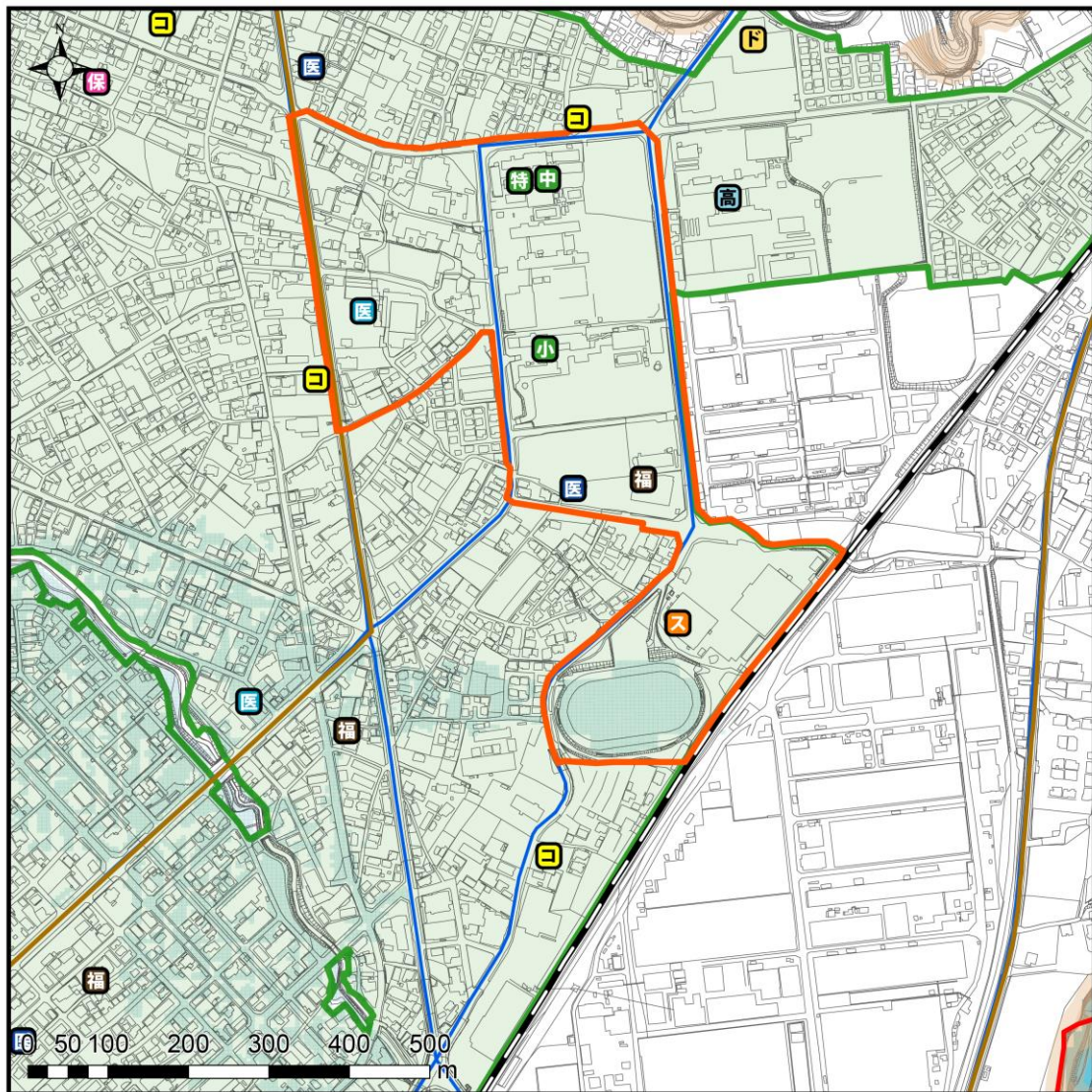


－都市機能誘導区域9－諏訪地区－

凡例

区域	医療機能	商業機能	教育・文化機能
市街化区域	病院	大規模商業施設	図書館・博物館
都市機能誘導区域	診療所	スーパーマーケット	文化ホール
居住誘導区域		コンビニエンスストア	高等学校
鉄道	福祉機能		
鉄道駅・路線	高齢者福祉施設（通所型）	ドラッグストア	専門・専修学校
バス	地域包括支援センター	道の駅	小学校
バス路線	子育て支援機能	金融機能	中学校
道路	保育園	郵便局	特別支援学校
国道	幼稚園	銀行	
災害区域	認定こども園	行政機能	
土砂災害（特別）警戒区域	子育て支援センター	市役所	
津波浸水想定区域		支所・出張所	
洪水浸水想定区域		交流センター	

■都市機能誘導区域-10 〔油繩子地区〕

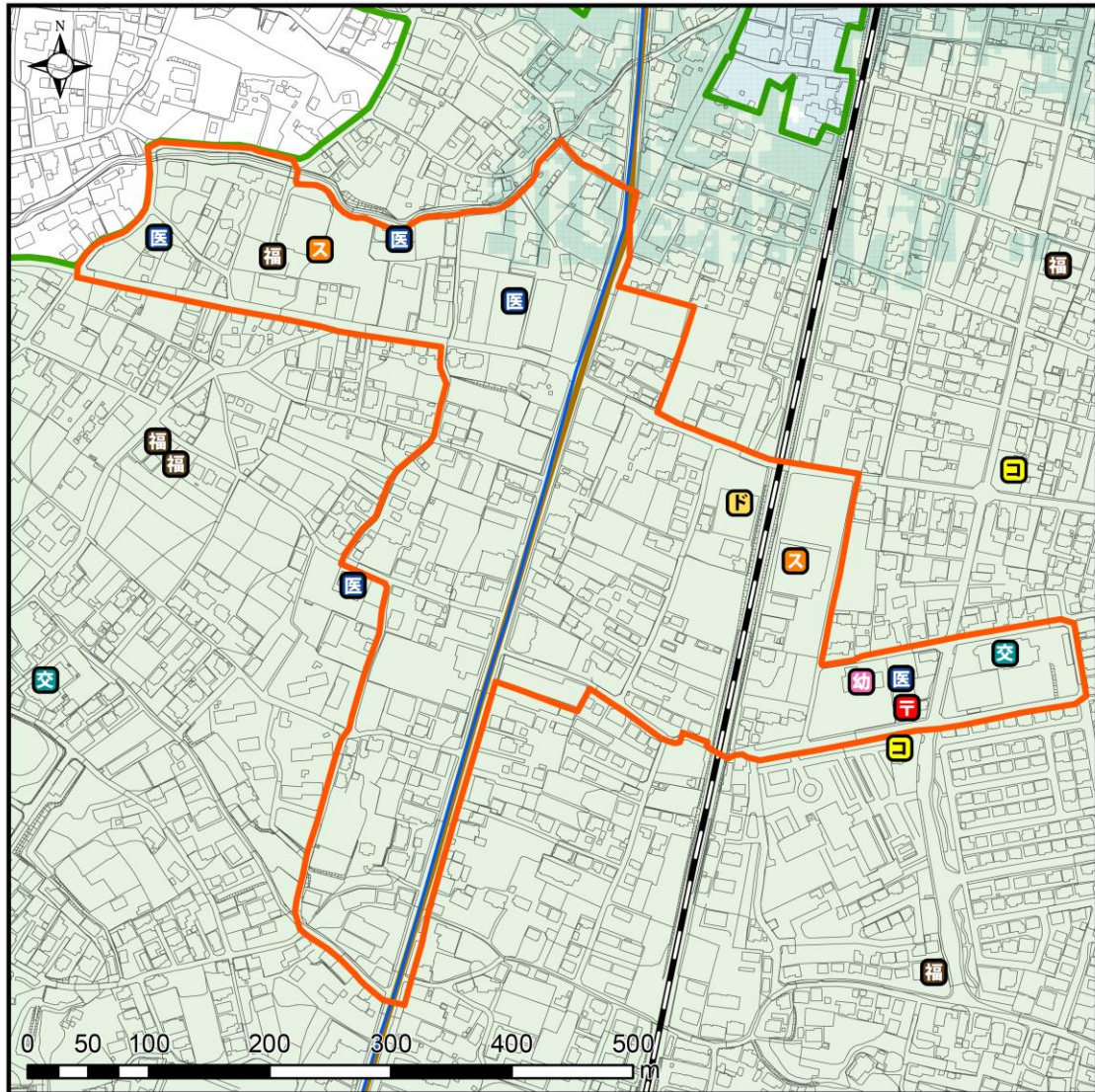


- 都市機能誘導区域 10- 油繩子地区 -

凡例

区域	医療機能	商業機能	教育・文化機能
市街化区域	病院	大規模商業施設	図書館・博物館
都市機能誘導区域	診療所	スーパーマーケット	文化ホール
居住誘導区域		コンビニエンスストア	高等学校
鉄道	福祉機能	ドラッグストア	専門・専修学校
鉄道駅・路線	高齢者福祉施設(通所型)	道の駅	小学校
バス	地域包括支援センター	金融機能	中学校
バス路線	子育て支援機能	郵便局	特別支援学校
道路	保育園	銀行	
国道	幼稚園	行政機能	
災害区域	認定こども園	市役所	
土砂災害(特別)警戒区域	子育て支援センター	支所・出張所	
津波浸水想定区域		交流センター	
洪水浸水想定区域			

■都市機能誘導区域-11 [金沢地区]

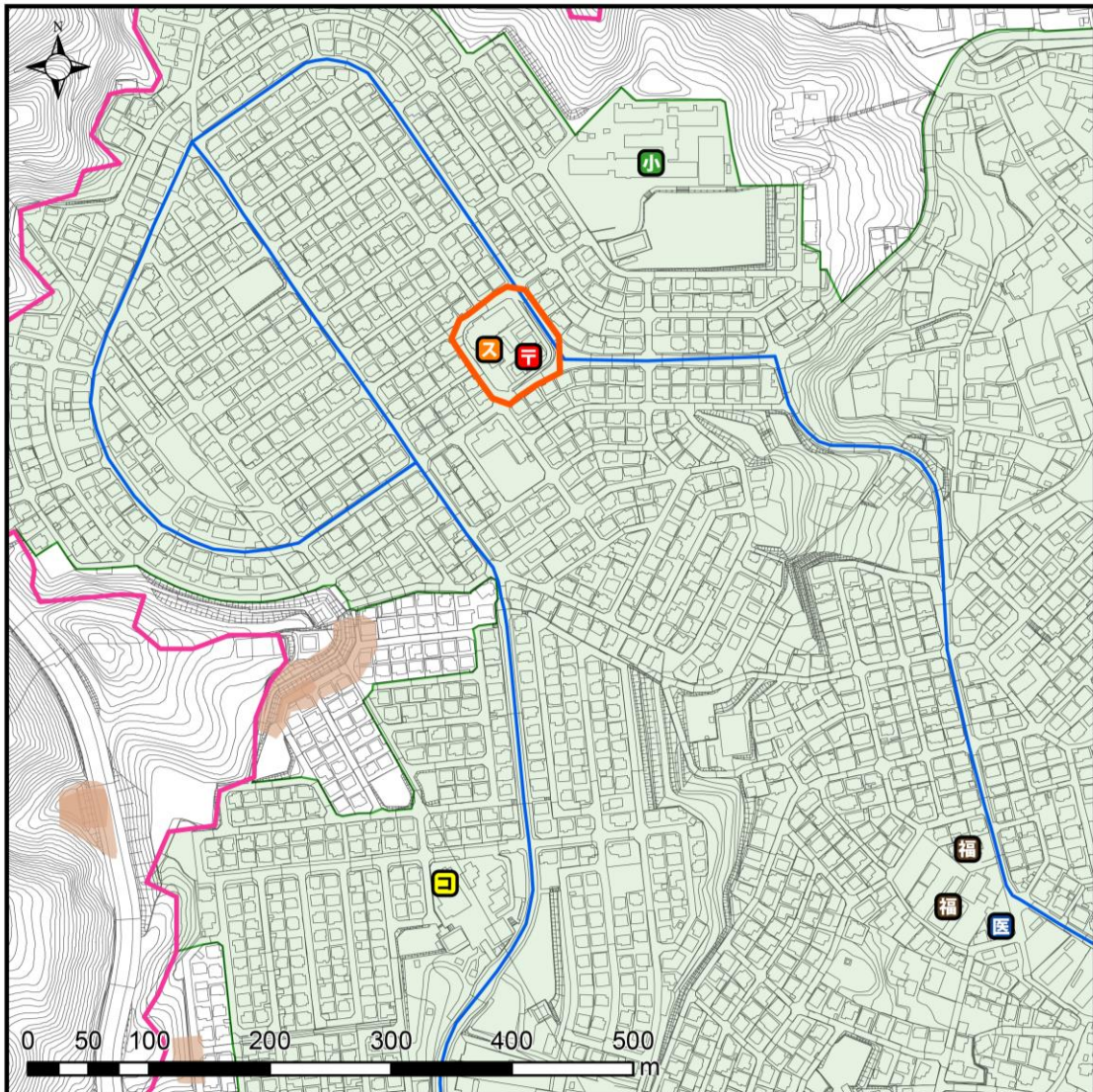


- 都市機能誘導区域 11- 金沢地区 -

凡例

区域	医療機能	商業機能	教育・文化機能
市街化区域	病院	大規模商業施設	図書館・博物館
都市機能誘導区域	診療所	スーパーマーケット	文化ホール
居住誘導区域		コンビニエンスストア	高等学校
鉄道	福祉機能	ドラッグストア	専門・専修学校
鉄道駅・路線	高齢者福祉施設(通所型)	道の駅	小学校
バス	地域包括支援センター	金融機能	中学校
バス路線	子育て支援機能	郵便局	特別支援学校
道路	保育園	銀行	
国道	幼稚園	行政機能	
災害区域	認定こども園	市役所	
土砂災害(特別)警戒区域	子育て支援センター	支所・出張所	
津波浸水想定区域		交流センター	
洪水浸水想定区域			

■都市機能誘導区域-12 [金沢団地地区]

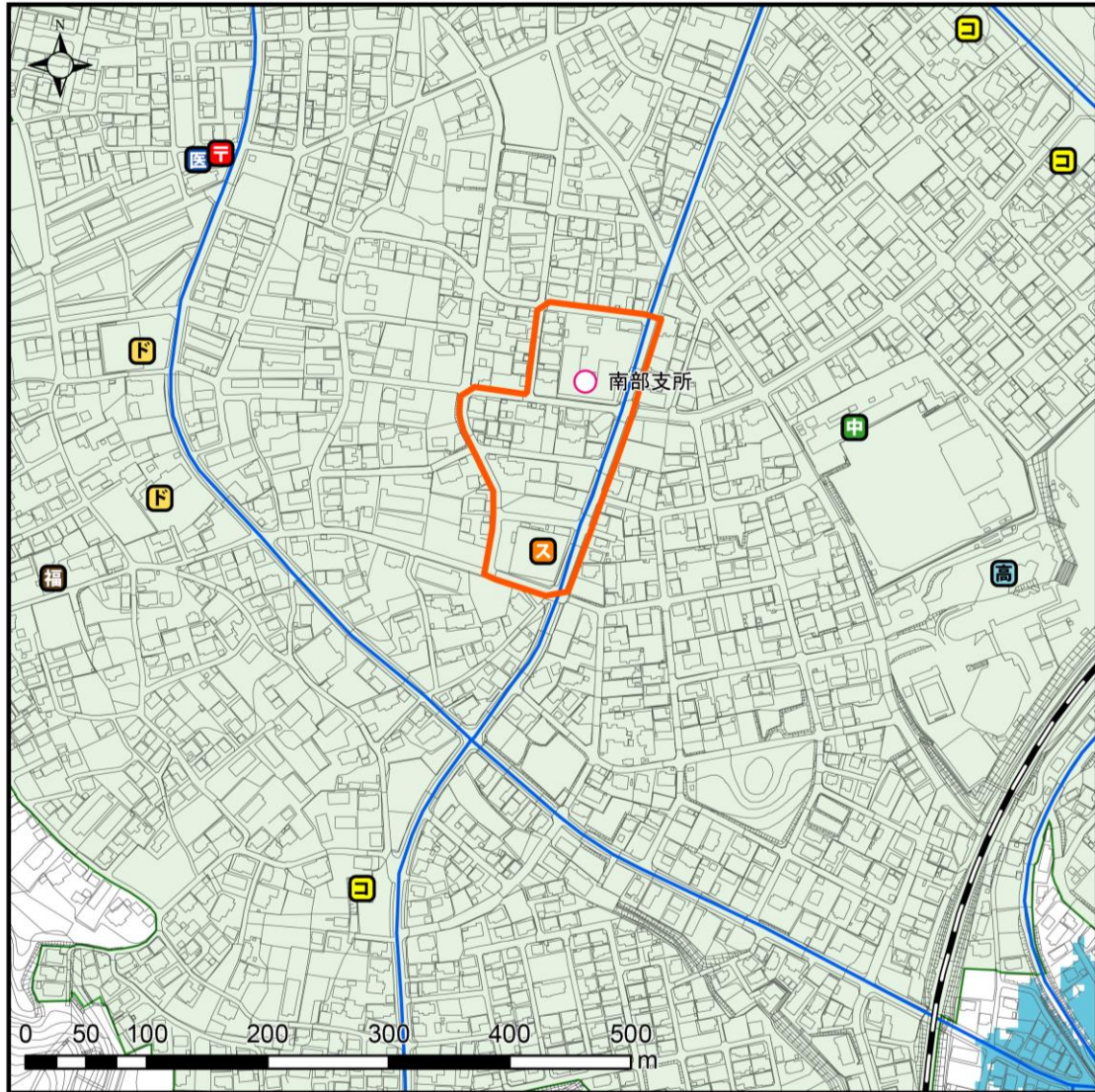


- 都市機能誘導区域 12- 金沢団地地区 -

凡例

区域	医療機能	商業機能	教育・文化機能
市街化区域	病院	大規模商業施設	図書館・博物館
都市機能誘導区域	診療所	スーパーマーケット	文化ホール
居住誘導区域		コンビニエンスストア	高等学校
鉄道	福祉機能	ドラッグストア	専門・専修学校
■ 鉄道駅・路線	福 高齢者福祉施設(通所型)	道の駅	小学校
バス	地 地域包括支援センター	金融機能	中学校
バス路線	子育て支援機能	郵便局	特別支援学校
道路	保 保育園	銀行	
国道	幼 幼稚園	行政機能	
災害区域	認 認定こども園	市役所	
土砂災害(特別)警戒区域	子 子育て支援センター	支所・出張所	
津波浸水想定区域		交流センター	
洪水浸水想定区域			

■都市機能誘導区域-13 [南高野地区]

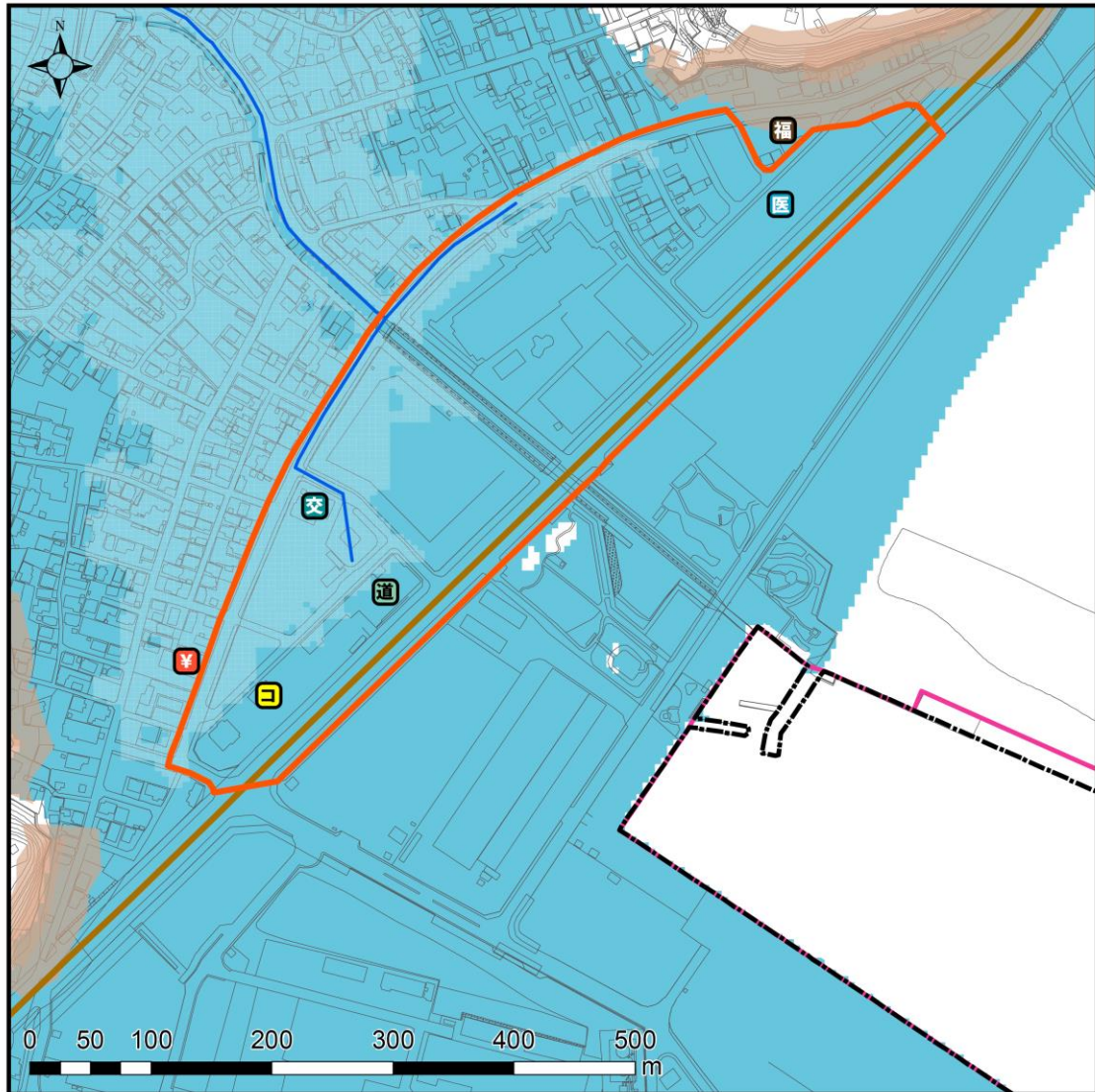


- 都市機能誘導区域 13- 南高野地区 -

凡例

区域	医療機能	商業機能	教育・文化機能
市街化区域	病院	大規模商業施設	図書館・博物館
都市機能誘導区域	診療所	スーパーマーケット	文化ホール
居住誘導区域	福祉機能	コンビニエンスストア	高等学校
鉄道	高齢者福祉施設(通所型)	ドラッグストア	専門・専修学校
■ 鉄道駅・路線	地域包括支援センター	道の駅	小学校
バス	子育て支援機能	金融機能	中学校
バス路線	保育園	郵便局	特別支援学校
道路	幼稚園	銀行	
国道	認定こども園	行政機能	
災害区域	子育て支援センター	市役所	
土砂災害(特別)警戒区域		支所・出張所	
津波浸水想定区域		交流センター	
洪水浸水想定区域			

■都市機能誘導区域-14 [久慈浜地区]

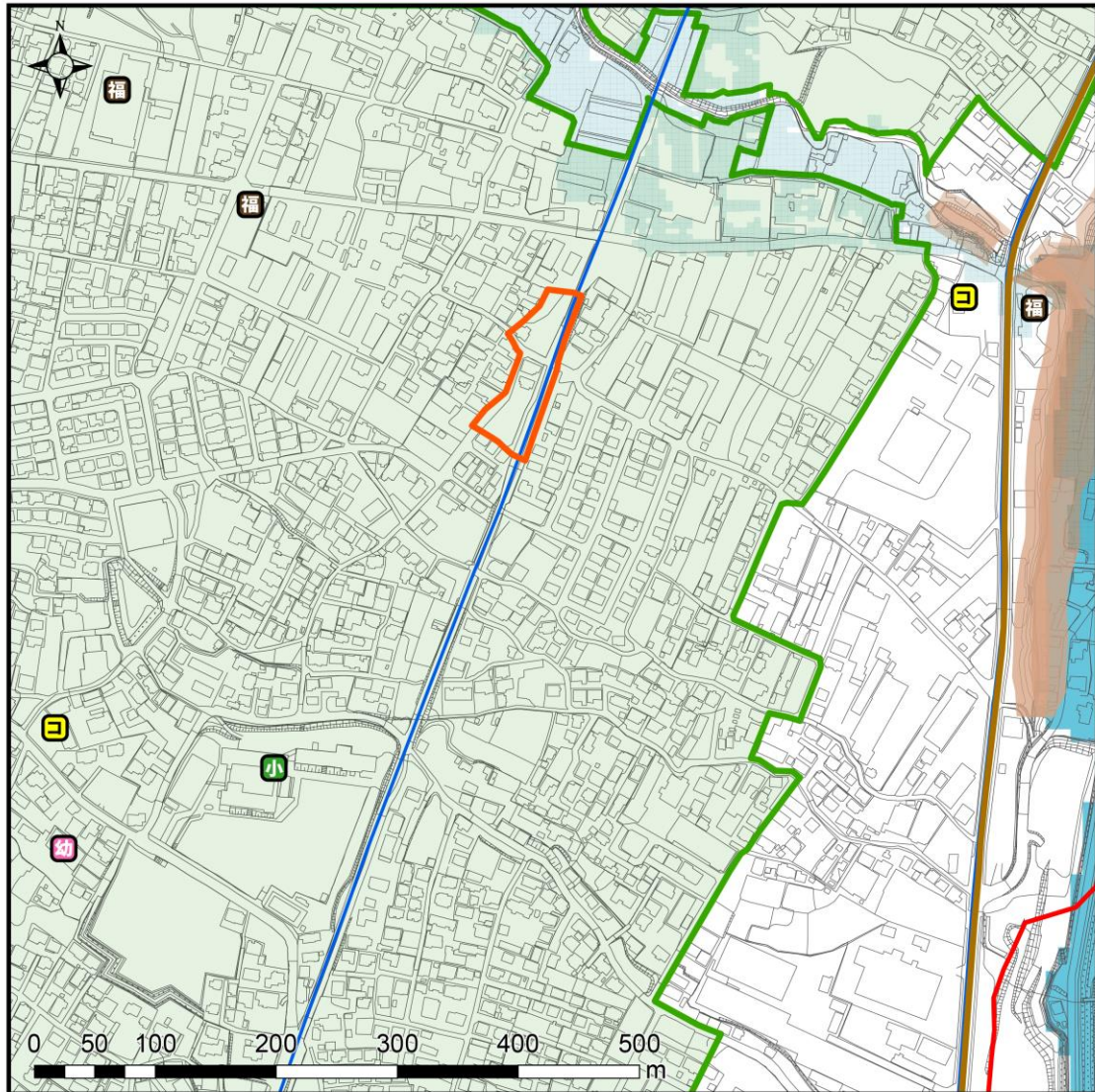


- 都市機能誘導区域 14- 久慈浜地区 -

凡例

区域	医療機能	商業機能	教育・文化機能
市街化区域	病院	大規模商業施設	図書館・博物館
都市機能誘導区域	診療所	スーパーマーケット	文化ホール
居住誘導区域		コンビニエンスストア	高等学校
鉄道	福祉機能	ドラッグストア	専門・専修学校
鉄道駅・路線	高齢者福祉施設(通所型)	道の駅	小学校
バス	地域包括支援センター	金融機能	中学校
バス路線	子育て支援機能	郵便局	特別支援学校
道路	保育園	銀行	
国道	幼稚園	行政機能	
災害区域	認定こども園	市役所	
土砂災害(特別)警戒区域	子育て支援センター	支所・出張所	
津波浸水想定区域		交流センター	
洪水浸水想定区域			

■都市機能誘導区域-15 〔大沼地区〕

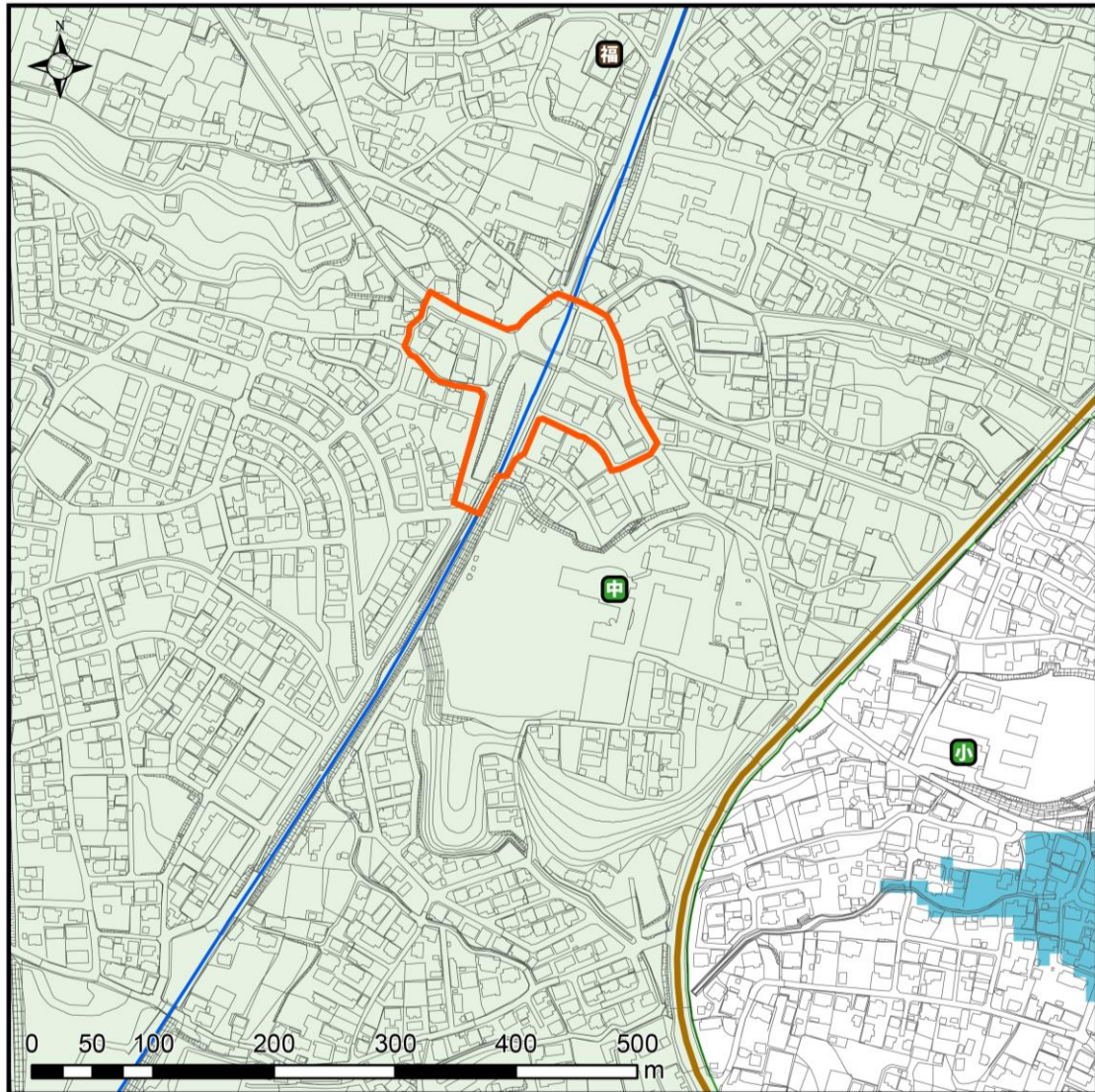


- 都市機能誘導区域 15- 大沼地区 -

凡例

区域	医療機能	商業機能	教育・文化機能
市街化区域	病院	大規模商業施設	図書館・博物館
都市機能誘導区域	診療所	スーパーマーケット	文化ホール
居住誘導区域		コンビニエンスストア	高等学校
鉄道	福祉機能	ドラッグストア	専門・専修学校
鉄道駅・路線	高齢者福祉施設(通所型)	道の駅	小学校
バス	地域包括支援センター	金融機能	中学校
バス路線	子育て支援機能	郵便局	特別支援学校
道路	保育園	銀行	
国道	幼稚園	行政機能	
災害区域	認定こども園	市役所	
土砂災害(特別)警戒区域	子育て支援センター	支所・出張所	
津波浸水想定区域		交流センター	
洪水浸水想定区域			

■都市機能誘導区域-16 [水木地区]



- 都市機能誘導区域 16- 水木地区 -

凡例

区域	医療機能	商業機能	教育・文化機能
市街化区域	病院	大規模商業施設	図書館・博物館
都市機能誘導区域	診療所	スーパーマーケット	文化ホール
居住誘導区域		コンビニエンスストア	高等学校
鉄道	福祉機能	ドラッグストア	専門・専修学校
■ 鉄道駅・路線	福 高齢者福祉施設(通所型)	道の駅	小学校
バス	地 地域包括支援センター	金融機能	中学校
バス路線	子育て支援機能	郵便局	特別支援学校
道路	保 保育園	銀行	
国道	幼 幼稚園	行政機能	
災害区域	認 認定こども園	市役所	
土砂災害(特別)警戒区域	子 子育て支援センター	支所・出張所	
津波浸水想定区域		交流センター	
洪水浸水想定区域			