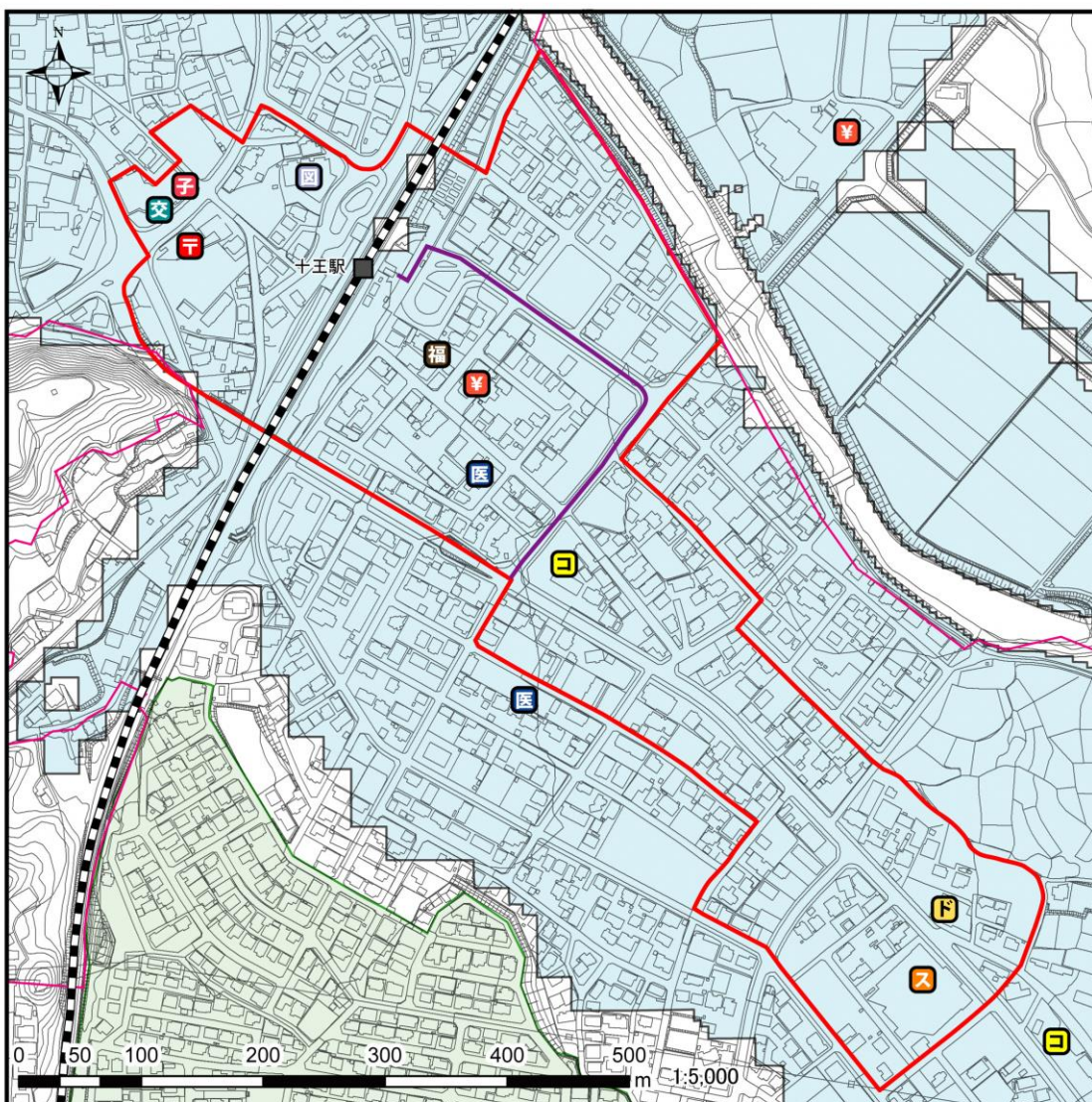


■都市機能誘導区域－1 〔十王駅周辺地区〕

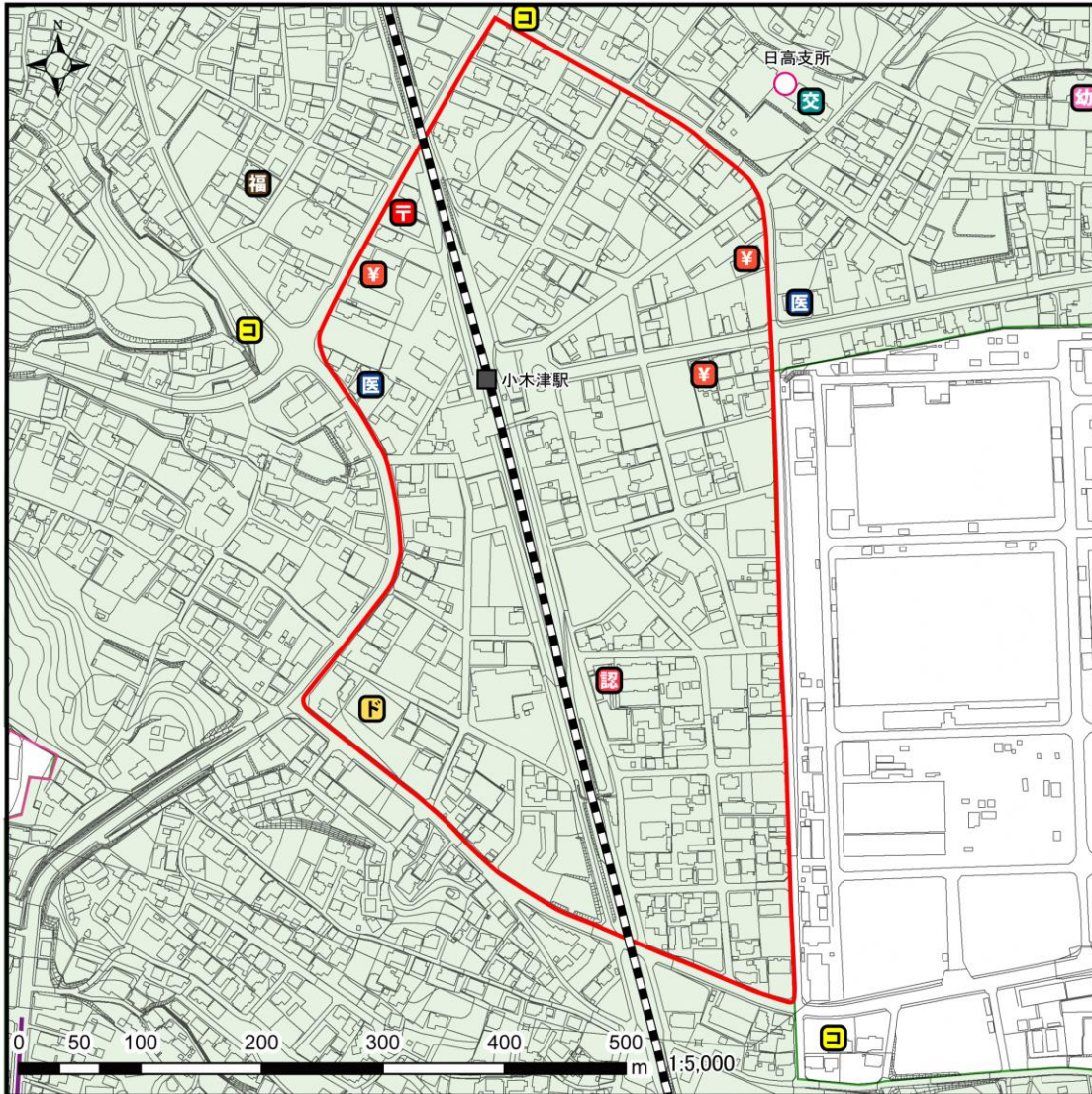


－ 都市機能誘導区域 1 - 十王駅周辺地区 -

凡例

区域	医療機能	商業機能	教育・文化機能
市街化区域	医療施設 (病院)	スーパーマーケット	図書館・博物館
都市機能誘導区域	医療施設 (診療所)	コンビニエンスストア	コンサートホール
居住誘導区域		ドラッグストア	高等学校
鉄道	福祉機能	金融機能	専門・専修学校
鉄道駅・路線	高齢者福祉施設	郵便局	小学校
バス	地域包括支援センター	金融機関	中学校
バス路線 (60 便以上)	子育て支援機能	行政機能	特別支援学校
道路	保育園	市役所	
国道	幼稚園	支所	
災害区域	認定こども園	交流センター	
土砂災害警戒区域	子育て支援・交流施設		
津波浸水想定区域			
河川浸水想定区域			

■都市機能誘導区域－2 〔小木津駅周辺地区〕

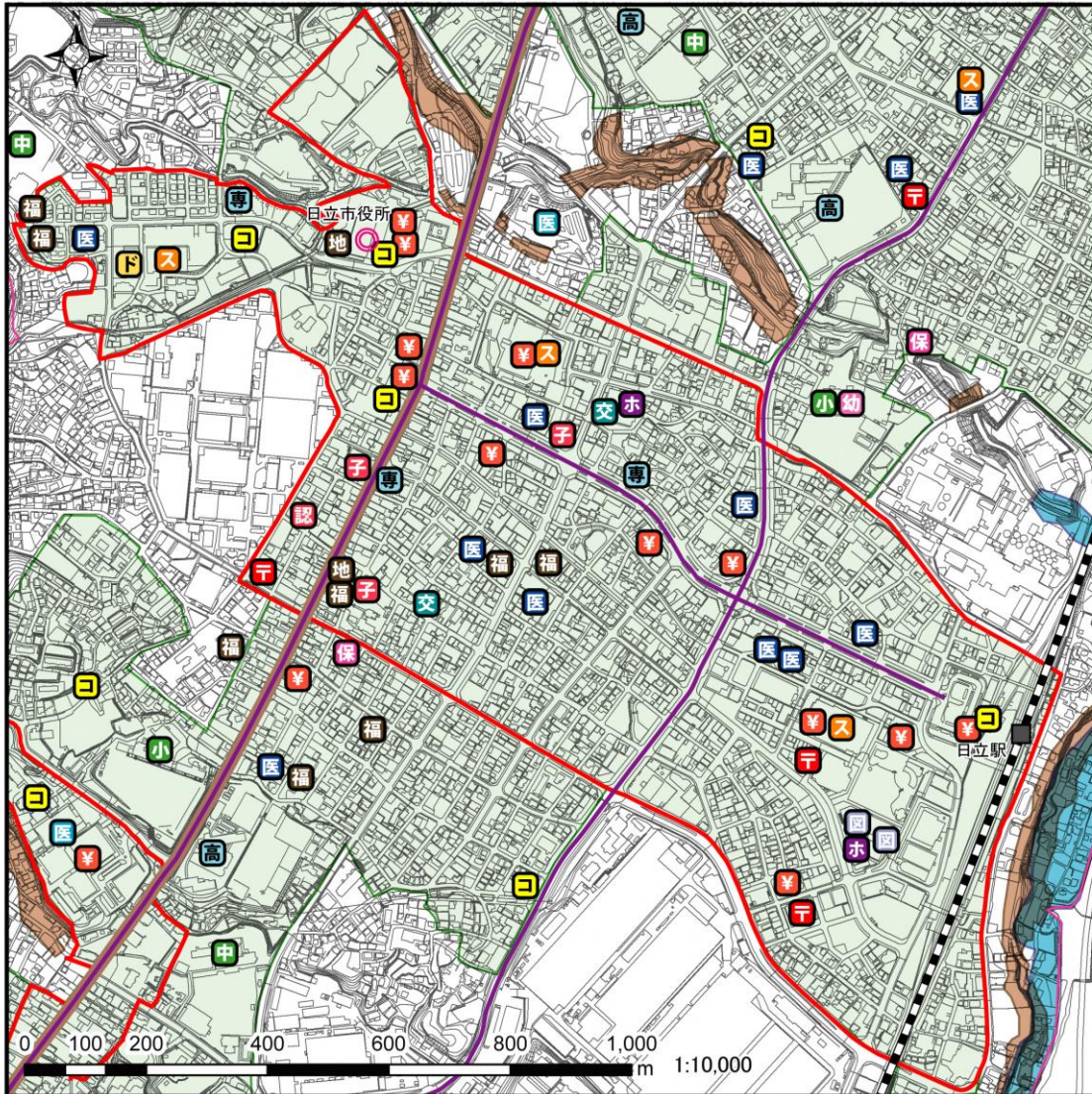


－ 都市機能誘導区域 2 - 小木津駅周辺地区 -

凡例

区域	医療機能	商業機能	教育・文化機能
市街化区域	医療施設（病院）	スーパーマーケット	図書館・博物館
都市機能誘導区域	医療施設（診療所）	コンビニエンスストア	コンサートホール
居住誘導区域		ドラッグストア	高等学校
鉄道	福祉機能	金融機能	専門・専修学校
鉄道駅・路線	高齢者福祉施設	郵便局	小学校
バス	地域包括支援センター	金融機関	中学校
バス路線（60便以上）	子育て支援機能	行政機能	特別支援学校
道路	保育園	市役所	
国道	幼稚園	支所	
災害区域	認定こども園	交流センター	
土砂災害警戒区域	子育て支援・交流施設		
津波浸水想定区域			
河川浸水想定区域			

■都市機能誘導区域－3 〔日立駅周辺地区〕

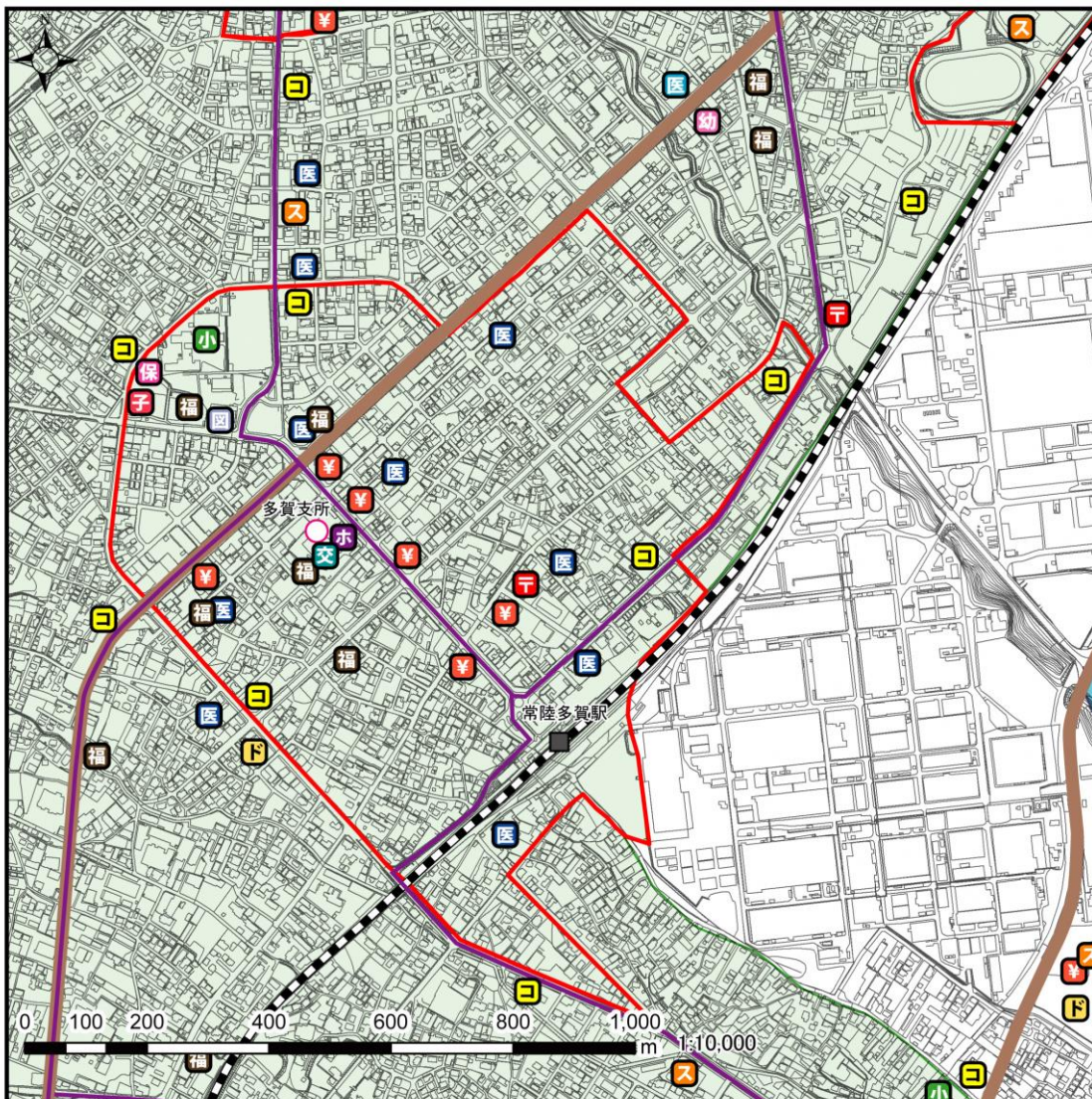


－ 都市機能誘導区域 3 - 日立駅周辺地区 -

凡例

区域	医療機能	商業機能	教育・文化機能
市街化区域	医療施設（病院）	スーパーマーケット	図書館・博物館
都市機能誘導区域	医療施設（診療所）	コンビニエンスストア	コンサートホール
居住誘導区域		ドラッグストア	高等学校
鉄道	福祉機能	金融機能	専門・専修学校
鉄道駅・路線	高齢者福祉施設	郵便局	小学校
バス	地域包括支援センター	金融機関	中学校
バス路線（60便以上）	子育て支援機能	行政機能	特別支援学校
道路	保育園	市役所	
国道	幼稚園	支所	
災害区域	認定こども園	交流センター	
土砂災害警戒区域	子育て支援・交流施設		
津波浸水想定区域			
河川浸水想定区域			

■都市機能誘導区域－4 〔常陸多賀駅周辺地区〕

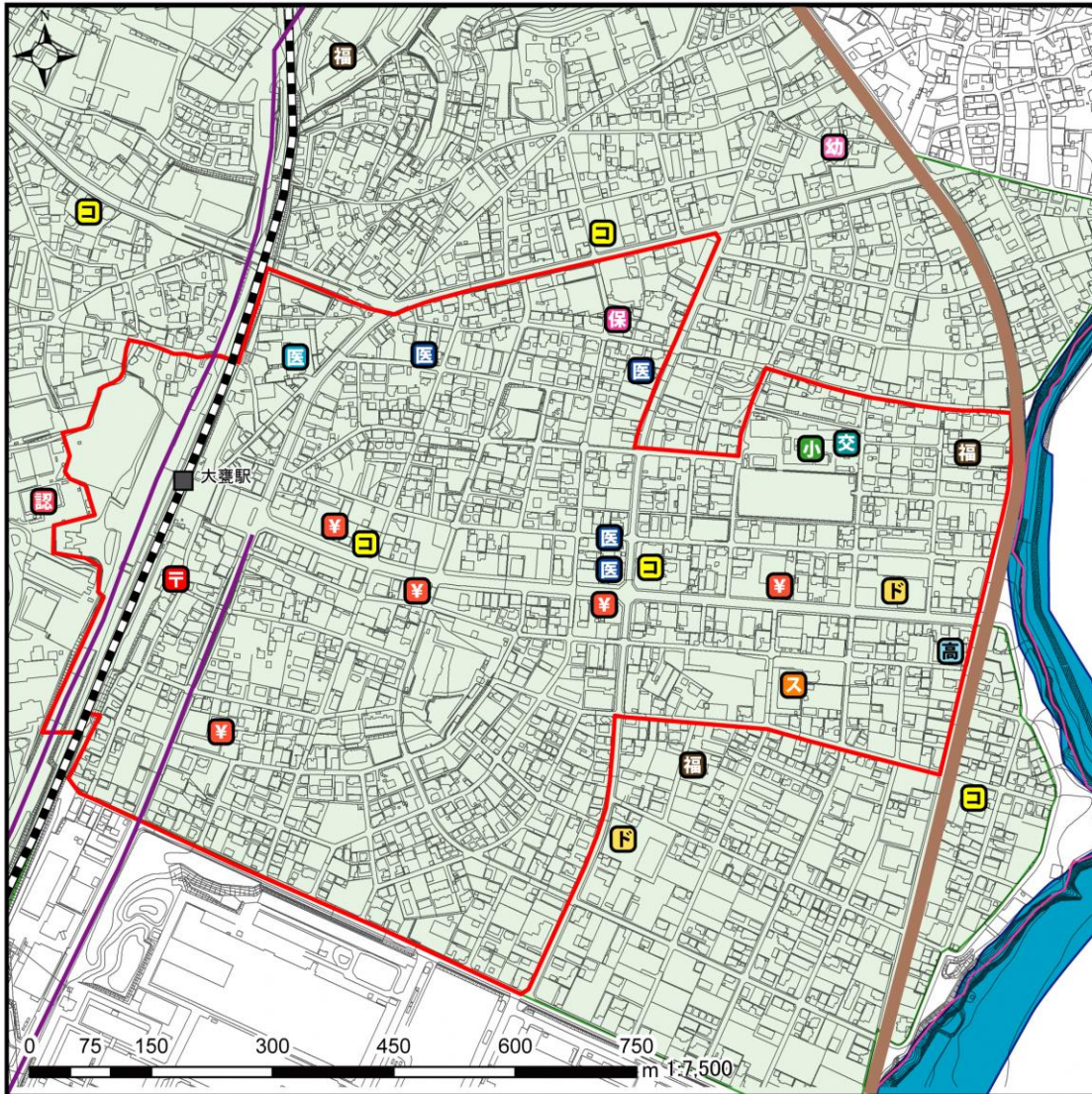


－都市機能誘導区域4－常陸多賀駅周辺地区－

凡例

区域	医療機能	商業機能	教育・文化機能
市街化区域	医療施設（病院）	スーパーマーケット	図書館・博物館
都市機能誘導区域	医療施設（診療所）	コンビニエンスストア	コンサートホール
居住誘導区域		ドラッグストア	高等学校
鉄道	福祉機能	金融機能	専門・専修学校
鉄道駅・路線	高齢者福祉施設	郵便局	小学校
バス	地域包括支援センター	金融機関	中学校
バス路線（60便以上）	子育て支援機能	行政機能	特別支援学校
道路	保育園	市役所	
国道	幼稚園	支所	
災害区域	認定こども園	交流センター	
土砂災害警戒区域	子育て支援・交流施設		
津波浸水想定区域			
河川浸水想定区域			

■都市機能誘導区域－5 〔大甕駅周辺地区〕

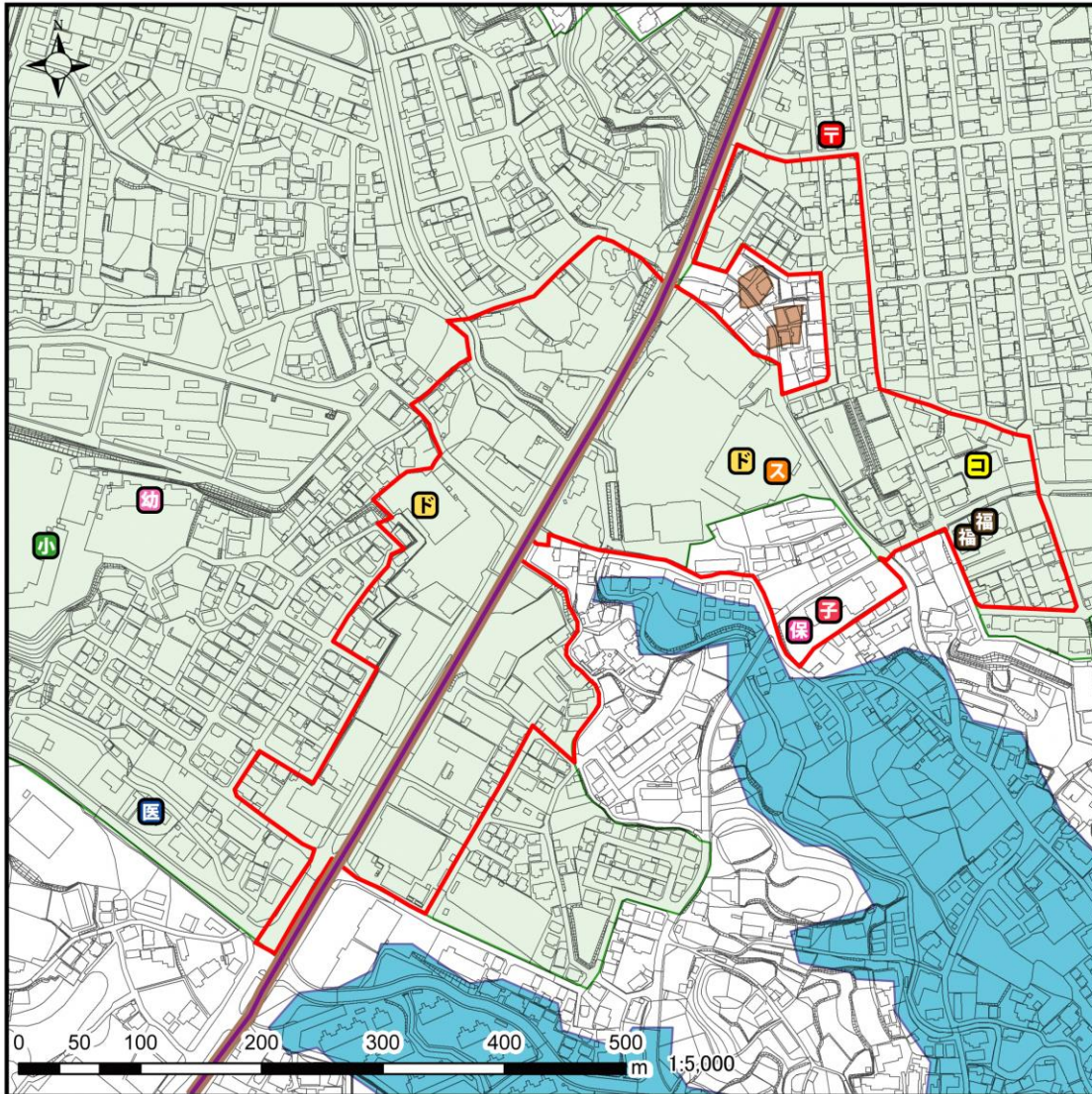


－ 都市機能誘導区域 5 - 大甕駅周辺地区 -

凡例

区域	医療機能	商業機能	教育・文化機能
市街化区域	医療施設（病院）	スーパーマーケット	図書館・博物館
都市機能誘導区域	医療施設（診療所）	コンビニエンスストア	コンサートホール
居住誘導区域		ドラッグストア	高等学校
鉄道	福祉機能	金融機能	専門・専修学校
鉄道駅・路線	高齢者福祉施設	郵便局	小学校
バス	地域包括支援センター	金融機関	中学校
バス路線（60便以上）	子育て支援機能	行政機能	特別支援学校
道路	保育園	市役所	
国道	幼稚園	支所	
災害区域	認定こども園	交流センター	
土砂災害警戒区域	子育て支援・交流施設		
津波浸水想定区域			
河川浸水想定区域			

■都市機能誘導区域－6〔田尻地区〕

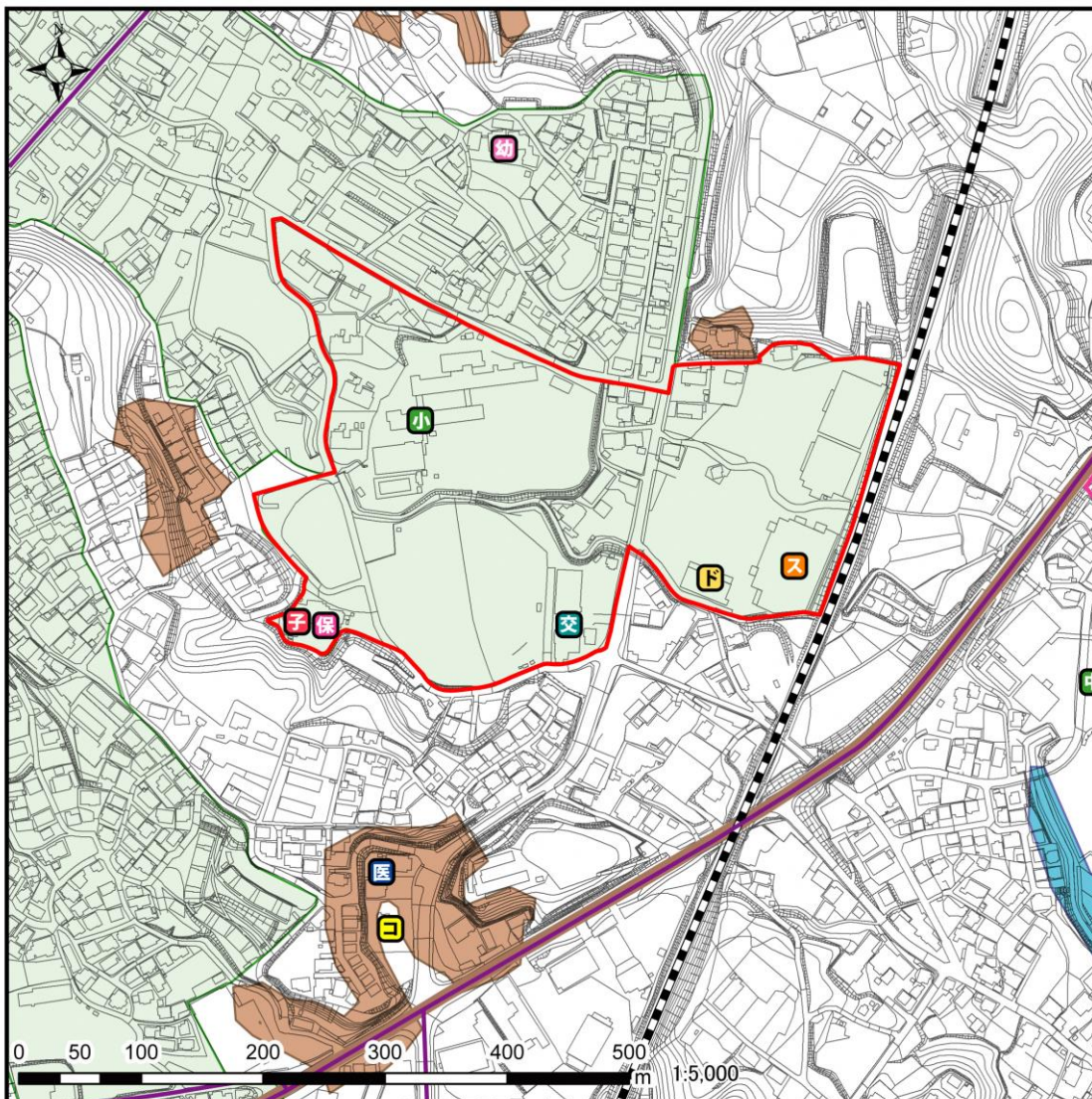


－都市機能誘導区域6－田尻地区－

凡例

区域	医療機能	商業機能	教育・文化機能
市街化区域	医療施設(病院)	スーパーマーケット	図書館・博物館
都市機能誘導区域	医療施設(診療所)	コンビニエンスストア	コンサートホール
居住誘導区域		ドラッグストア	高等学校
鉄道	福祉機能	金融機能	専門・専修学校
鉄道駅・路線	高齢者福祉施設	郵便局	小学校
バス	地域包括支援センター	金融機関	中学校
バス路線(60便以上)	子育て支援機能	行政機能	特別支援学校
道路	保育園	市役所	
国道	幼稚園	支所	
災害区域	認定こども園	交流センター	
土砂災害警戒区域	子育て支援・交流施設		
津波浸水想定区域			
河川浸水想定区域			

■都市機能誘導区域－7〔滑川地区〕

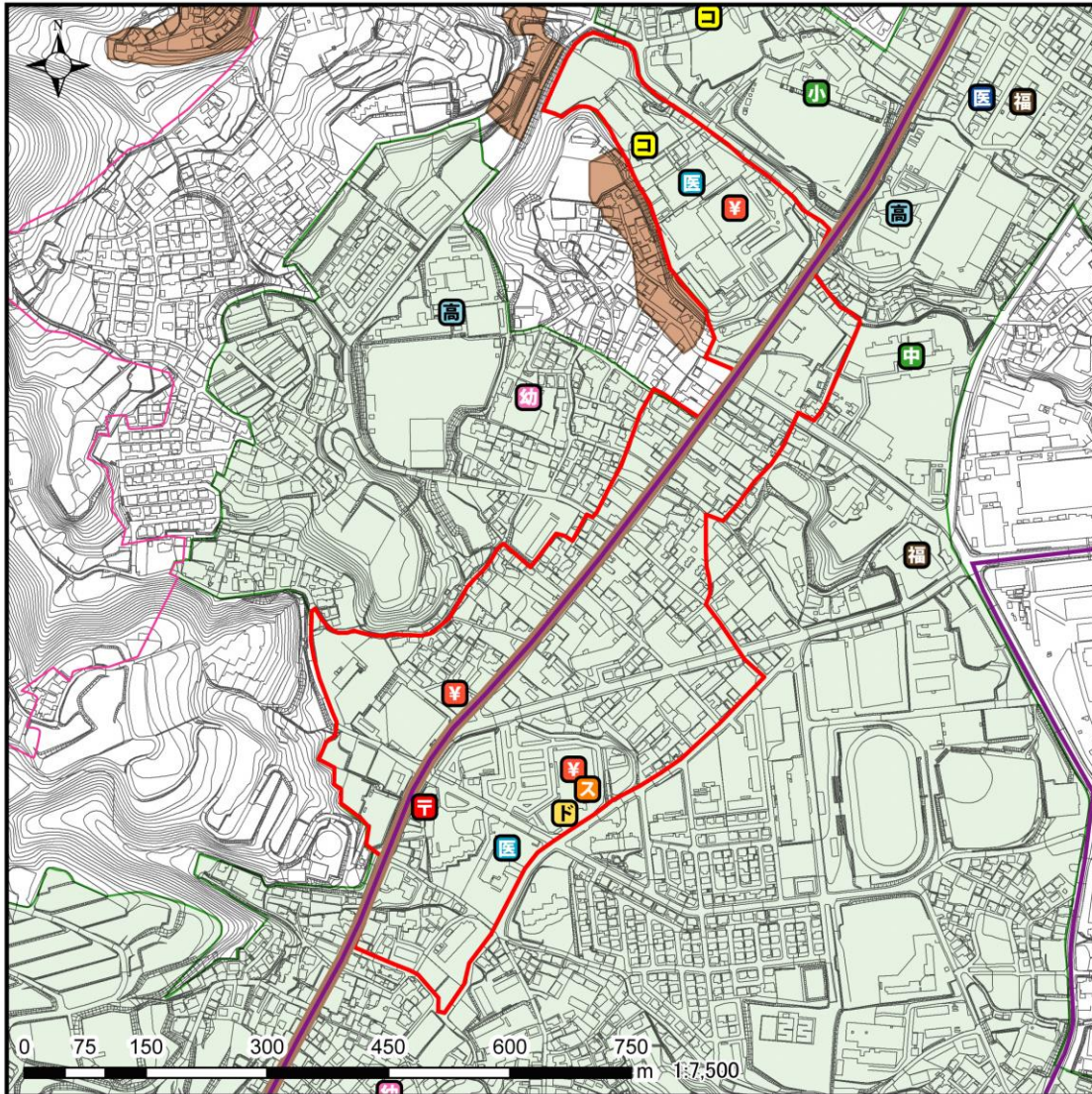


－都市機能誘導区域7－滑川地区－

凡例

区域	医療機能	商業機能	教育・文化機能
市街化区域	医療施設（病院）	スーパーマーケット	図書館・博物館
都市機能誘導区域	医療施設（診療所）	コンビニエンスストア	コンサートホール
居住誘導区域		ドラッグストア	高等学校
鉄道	福祉機能	金融機能	専門・専修学校
鉄道駅・路線	高齢者福祉施設	郵便局	小学校
バス	地域包括支援センター	金融機関	中学校
バス路線（60便以上）	子育て支援機能	行政機能	特別支援学校
道路	保育園	市役所	
国道	幼稚園	支所	
災害区域	認定こども園	交流センター	
土砂災害警戒区域	子育て支援・交流施設		
津波浸水想定区域			
河川浸水想定区域			

■都市機能誘導区域－8 〔兔平地区〕

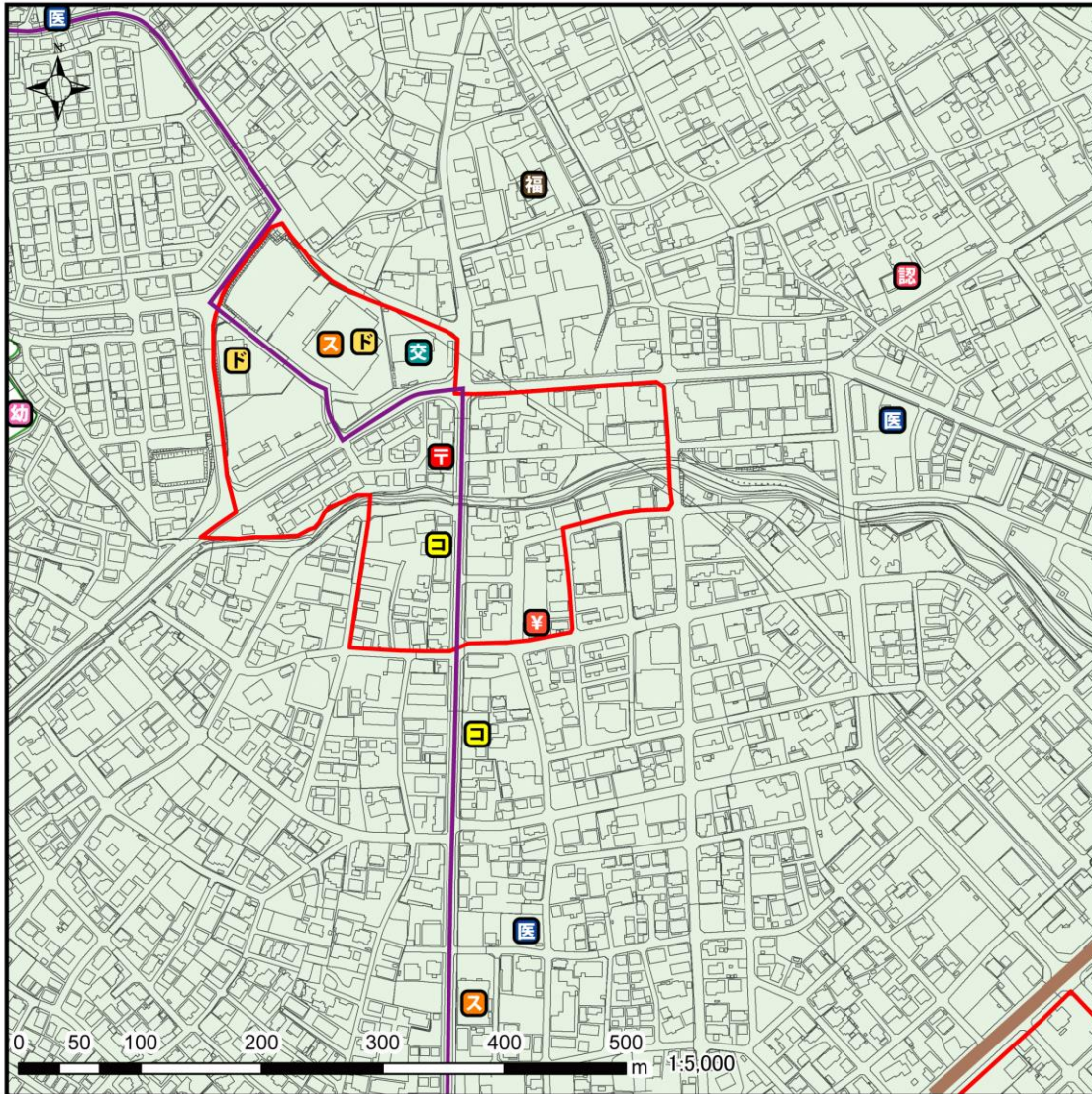


－都市機能誘導区域8－兔平地区－

凡例

区域	医療機能	商業機能	教育・文化機能
市街化区域	医療施設（病院）	スーパーマーケット	図書館・博物館
都市機能誘導区域	医療施設（診療所）	コンビニエンスストア	コンサートホール
居住誘導区域		ドラッグストア	高等学校
鉄道	福祉機能	金融機能	専門・専修学校
鉄道駅・路線	高齢者福祉施設	郵便局	小学校
バス	地域包括支援センター	金融機関	中学校
バス路線（60便以上）	子育て支援機能	行政機能	特別支援学校
道路	保育園	市役所	
国道	幼稚園	支所	
災害区域	認定こども園	交流センター	
土砂災害警戒区域	子育て支援・交流施設		
津波浸水想定区域			
河川浸水想定区域			

■都市機能誘導区域－9　〔諏訪地区〕

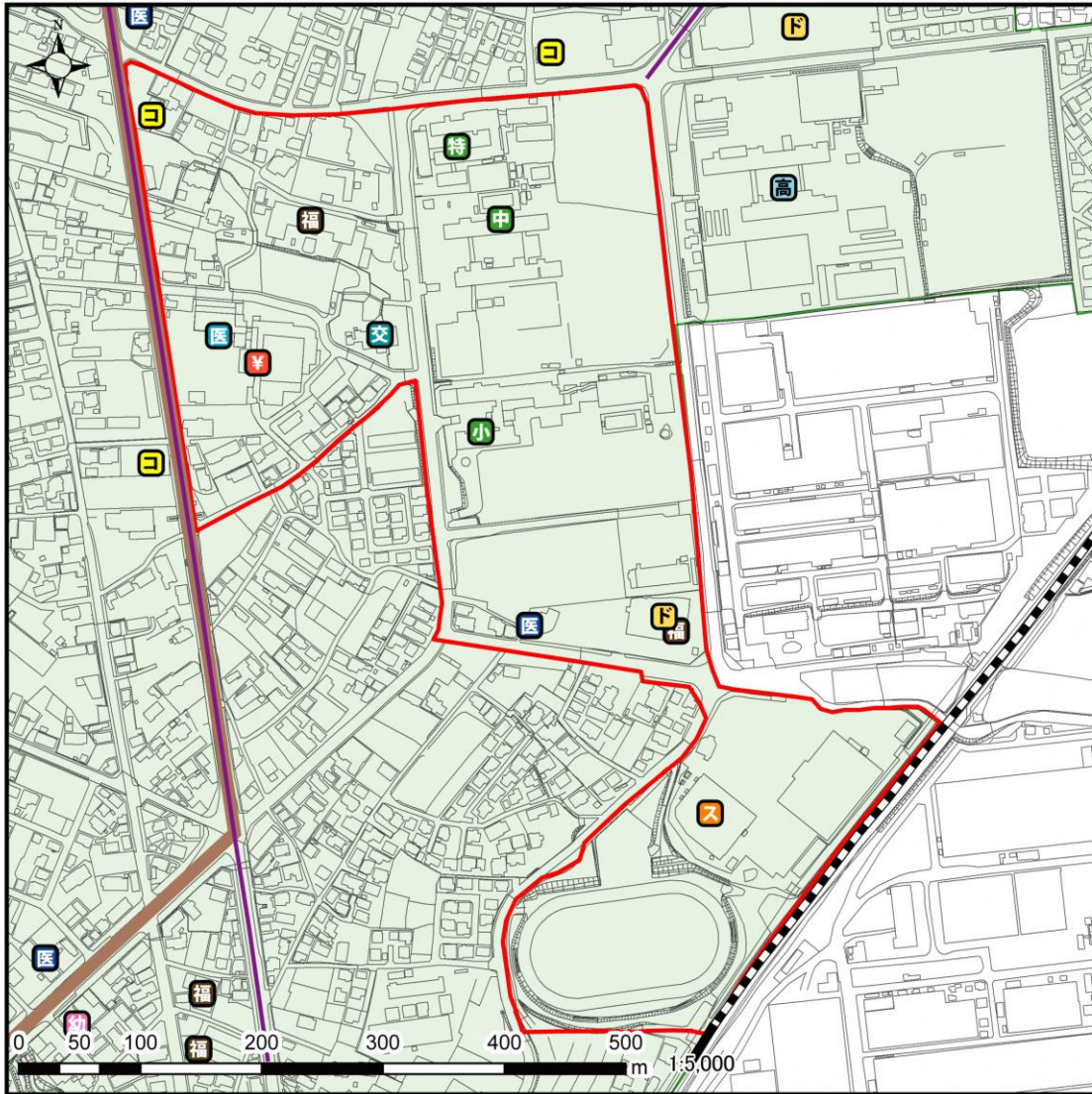


－ 都市機能誘導区域 9 - 諏訪地区 -

凡例

区域	医療機能	商業機能	教育・文化機能
市街化区域	医療施設（病院）	スーパーマーケット	図書館・博物館
都市機能誘導区域	医療施設（診療所）	コンビニエンスストア	コンサートホール
居住誘導区域		ドラッグストア	高等学校
鉄道	福祉機能	金融機能	専門・専修学校
鉄道駅・路線	高齢者福祉施設	郵便局	小学校
バス	地域包括支援センター	金融機関	中学校
バス路線（60便以上）	子育て支援機能	行政機能	特別支援学校
道路	保育園	市役所	
国道	幼稚園	支所	
災害区域	認定こども園	交流センター	
土砂災害警戒区域	子育て支援・交流施設		
津波浸水想定区域			
河川浸水想定区域			

■都市機能誘導区域－10 〔油繩子地区〕

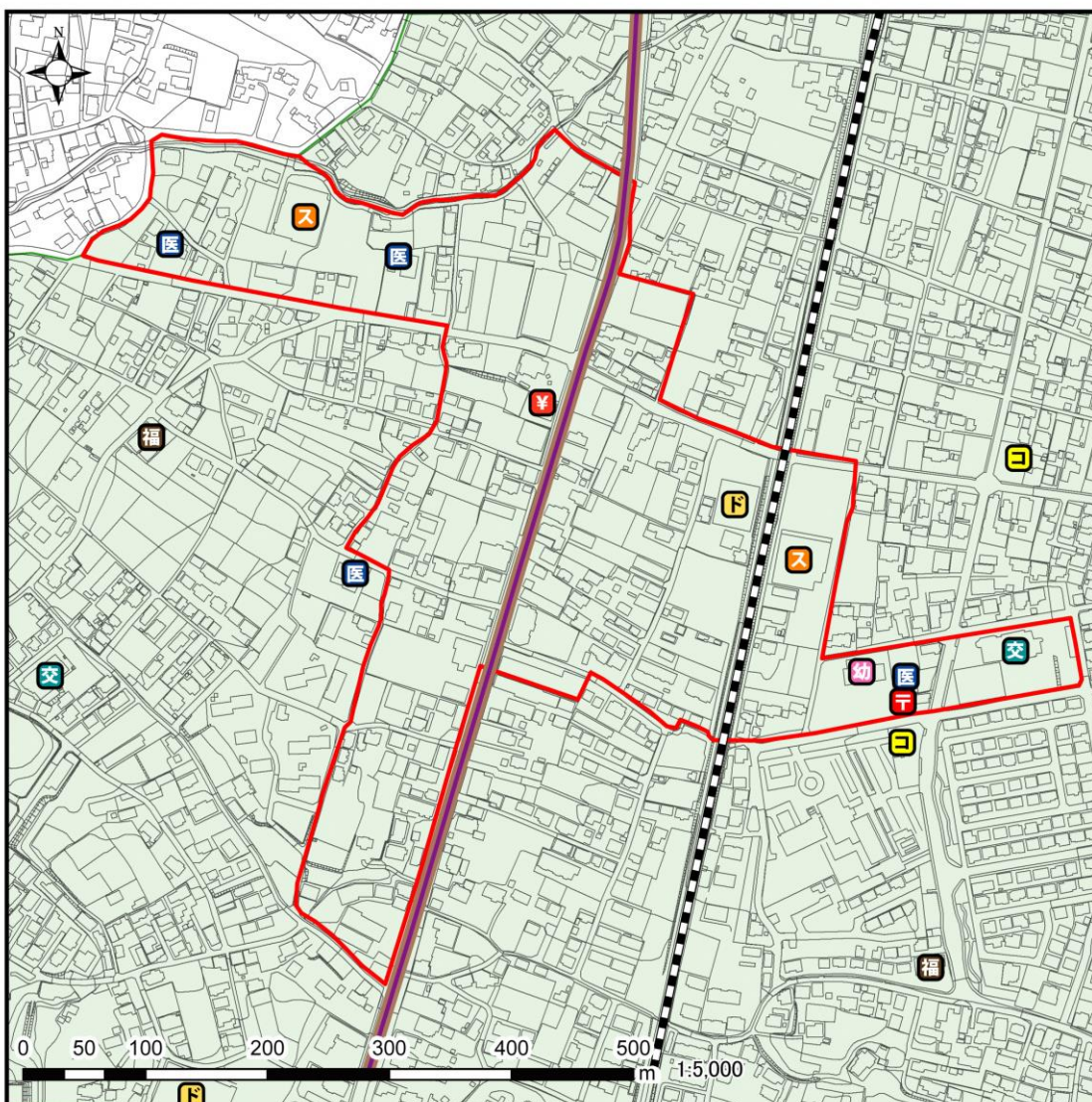


－ 都市機能誘導区域 10 - 油繩子地区 -

凡例

区域	医療機能	商業機能	教育・文化機能
市街化区域	医療施設（病院）	スーパーマーケット	図書館・博物館
都市機能誘導区域	医療施設（診療所）	コンビニエンスストア	コンサートホール
居住誘導区域		ドラッグストア	高等学校
鉄道	福祉機能	金融機能	専門・専修学校
鉄道駅・路線	高齢者福祉施設	郵便局	小学校
バス	地域包括支援センター	金融機関	中学校
バス路線（60便以上）	子育て支援機能	行政機能	特別支援学校
道路	保育園	市役所	
国道	幼稚園	支所	
災害区域	認定こども園	交流センター	
土砂災害警戒区域	子育て支援・交流施設		
津波浸水想定区域			
河川浸水想定区域			

■都市機能誘導区域-11 [金沢地区]

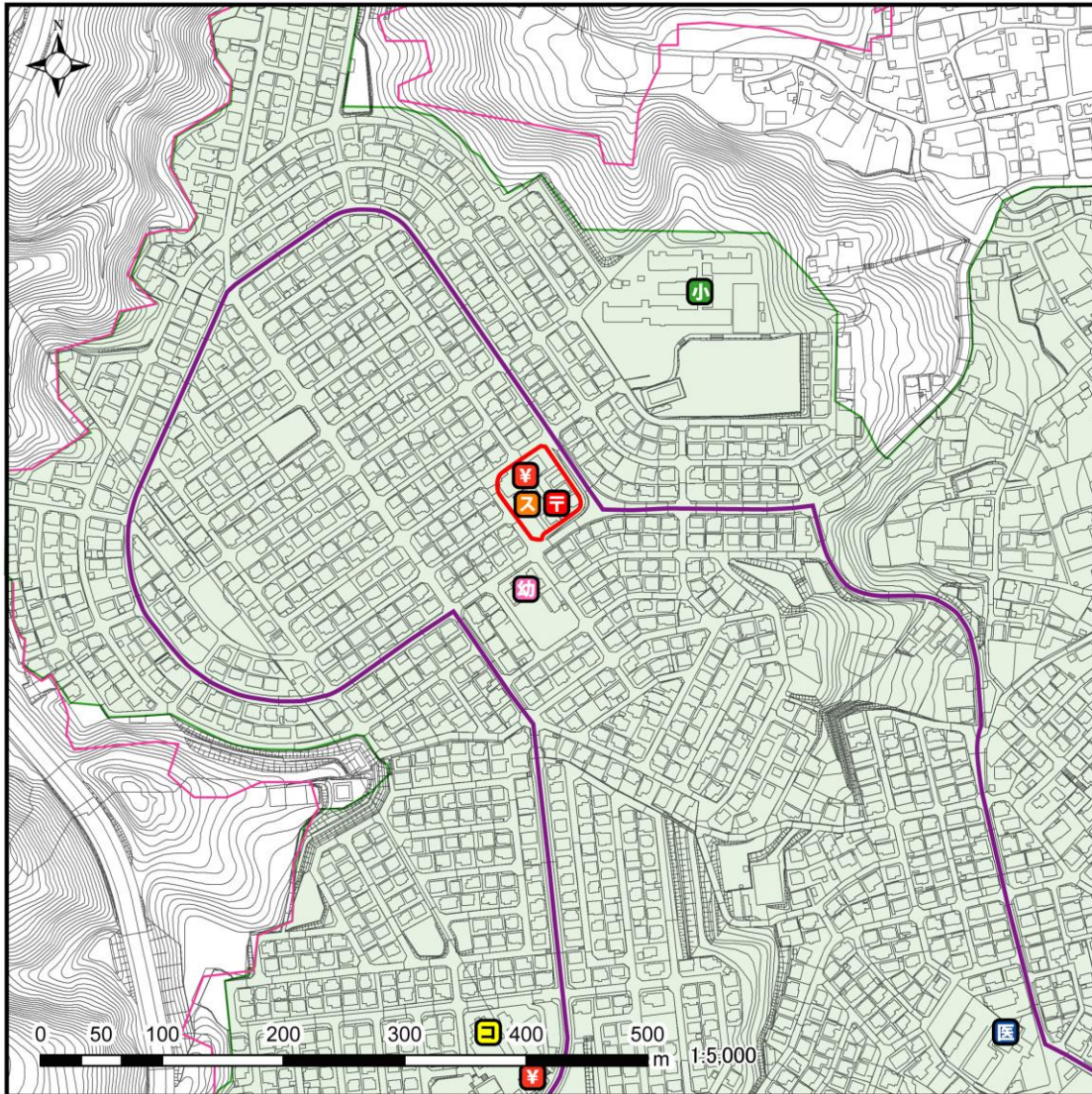


- 都市機能誘導区域 11 - 金沢地区 -

凡例

区域	医療機能	商業機能	教育・文化機能
市街化区域	医療施設（病院）	スーパーマーケット	図書館・博物館
都市機能誘導区域	医療施設（診療所）	コンビニエンスストア	コンサートホール
居住誘導区域		ドラッグストア	高等学校
鉄道	福祉機能	金融機能	専門・専修学校
鉄道駅・路線	高齢者福祉施設	郵便局	小学校
バス	地域包括支援センター	金融機関	中学校
バス路線（60便以上）	子育て支援機能	行政機能	特別支援学校
道路	保育園	市役所	
国道	幼稚園	支所	
災害区域	認定こども園	交流センター	
土砂災害警戒区域	子育て支援・交流施設		
津波浸水想定区域			
河川浸水想定区域			

■都市機能誘導区域-12 [金沢団地地区]

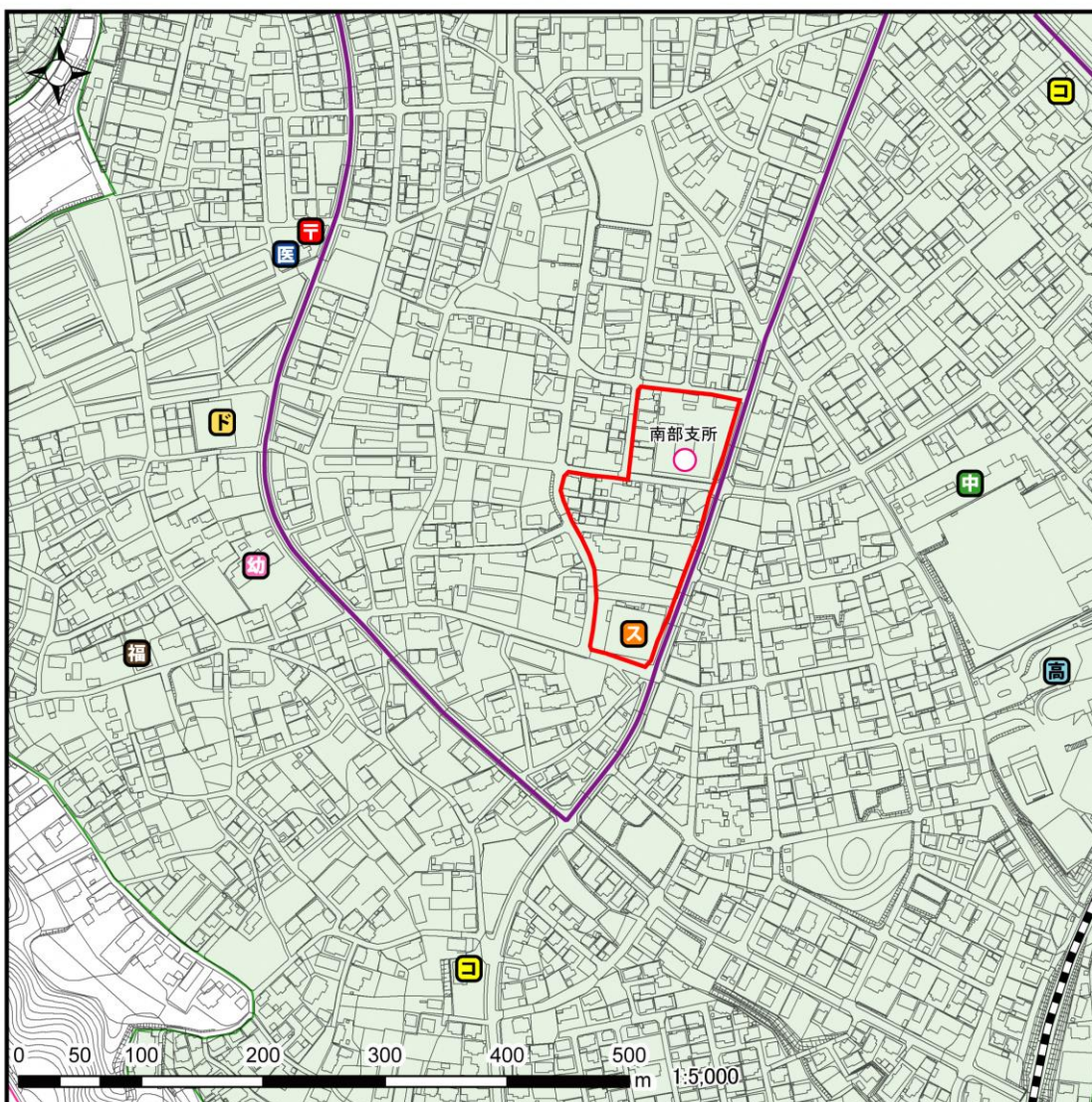


- 都市機能誘導区域 12 - 金沢団地地区 -

凡例

区域	医療機能	商業機能	教育・文化機能
市街化区域	医療施設（病院）	スーパーマーケット	図書館・博物館
都市機能誘導区域	医療施設（診療所）	コンビニエンスストア	コンサートホール
居住誘導区域		ドラッグストア	高等学校
鉄道	福祉機能	金融機能	専門・専修学校
鉄道駅・路線	高齢者福祉施設	郵便局	小学校
バス	地域包括支援センター	金融機関	中学校
バス路線（60便以上）	子育て支援機能	行政機能	特別支援学校
道路	保育園	市役所	
国道	幼稚園	支所	
災害区域	認定こども園	交流センター	
土砂災害警戒区域	子育て支援・交流施設		
津波浸水想定区域			
河川浸水想定区域			

■都市機能誘導区域－13 〔南高野地区〕



－ 都市機能誘導区域 13 - 南高野地区 -

凡例

区域	医療機能	商業機能	教育・文化機能
市街化区域	医療施設（病院）	スーパーマーケット	図書館・博物館
都市機能誘導区域	医療施設（診療所）	コンビニエンスストア	コンサートホール
居住誘導区域		ドラッグストア	高等学校
鉄道	福祉機能	金融機能	専門・専修学校
鉄道駅・路線	高齢者福祉施設	郵便局	小学校
バス	地域包括支援センター	金融機関	中学校
バス路線（60便以上）	子育て支援機能	行政機能	特別支援学校
道路	保育園	市役所	
国道	幼稚園	支所	
災害区域	認定こども園	交流センター	
土砂災害警戒区域	子育て支援・交流施設		
津波浸水想定区域			
河川浸水想定区域			

■都市機能誘導区域-14 [久慈浜地区]

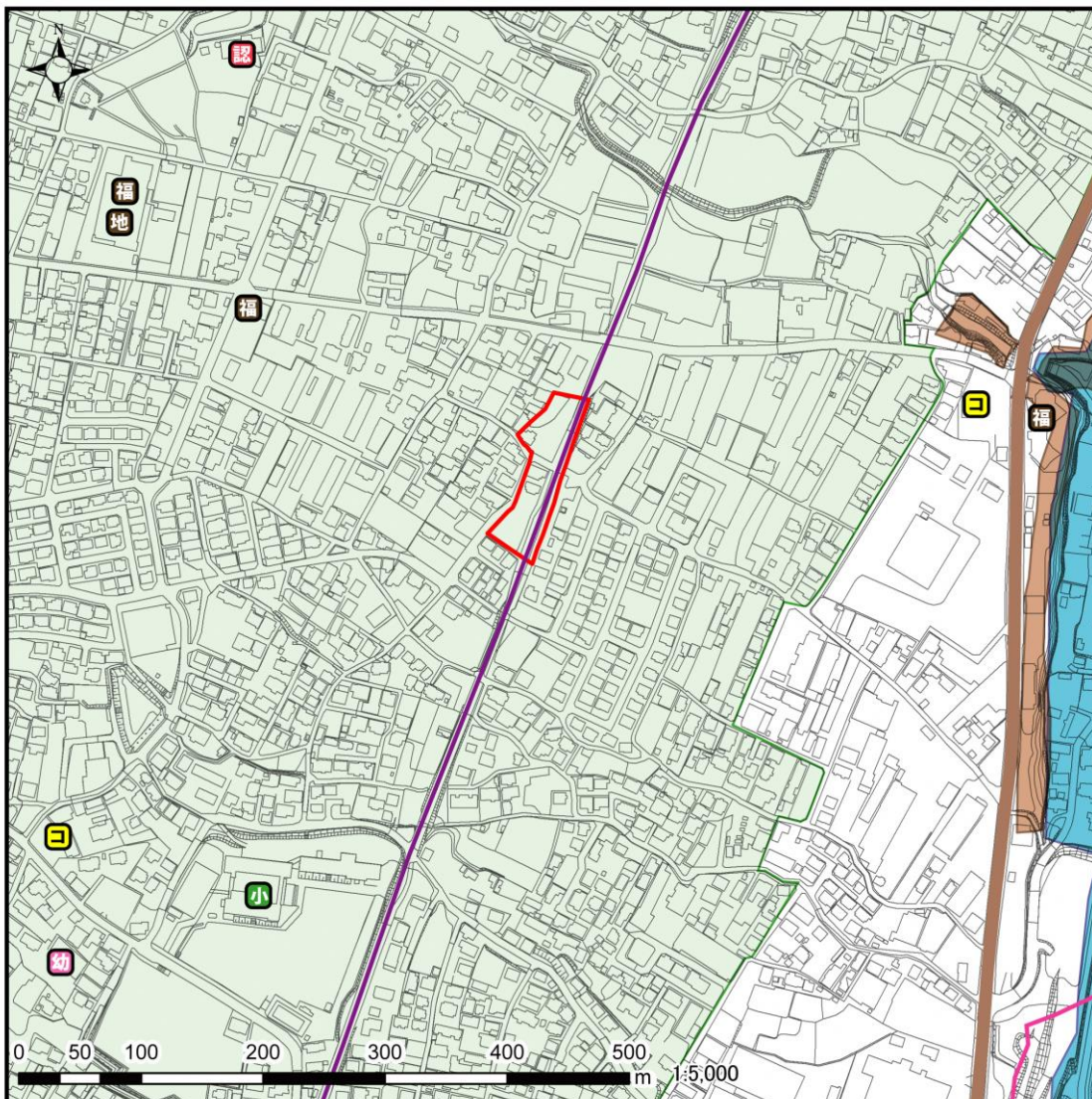


- 都市機能誘導区域 14 - 久慈浜地区 -

凡例

区域	医療機能	商業機能	教育・文化機能
市街化区域	医療施設（病院）	スーパーマーケット	図書館・博物館
都市機能誘導区域	医療施設（診療所）	コンビニエンスストア	コンサートホール
居住誘導区域		ドラッグストア	高等学校
鉄道	福祉機能	金融機能	専門・専修学校
鉄道駅・路線	高齢者福祉施設	郵便局	小学校
バス	地域包括支援センター	金融機関	中学校
バス路線（60便以上）	子育て支援機能	行政機能	特別支援学校
道路	保育園	市役所	
国道	幼稚園	支所	
災害区域	認定こども園	交流センター	
土砂災害警戒区域	子育て支援・交流施設		
津波浸水想定区域			
河川浸水想定区域			

■都市機能誘導区域-15 [大沼地区]

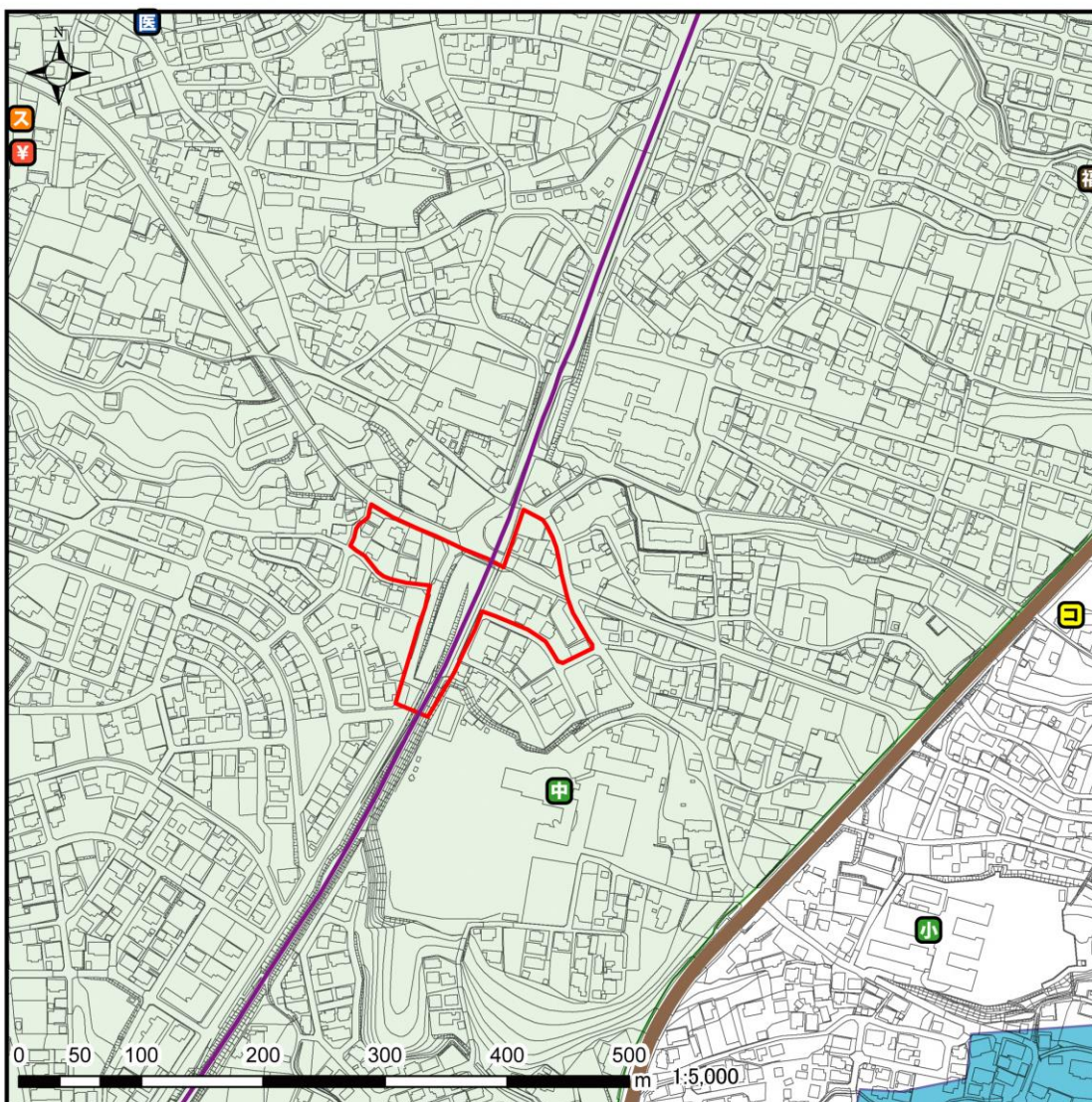


- 都市機能誘導区域 15 - 大沼地区 -

凡例

区域	医療機能	商業機能	教育・文化機能
市街化区域	医療施設（病院）	スーパーマーケット	図書館・博物館
都市機能誘導区域	医療施設（診療所）	コンビニエンスストア	コンサートホール
居住誘導区域		ドラッグストア	高等学校
鉄道	福祉機能	金融機能	専門・専修学校
鉄道駅・路線	高齢者福祉施設	郵便局	小学校
バス	地域包括支援センター	金融機関	中学校
バス路線（60便以上）	子育て支援機能	行政機能	特別支援学校
道路	保育園	市役所	
国道	幼稚園	支所	
災害区域	認定こども園	交流センター	
土砂災害警戒区域	子育て支援・交流施設		
津波浸水想定区域			
河川浸水想定区域			

■都市機能誘導区域-16 [水木地区]



- 都市機能誘導区域 16 - 水木地区 -

凡例

区域	医療機能	商業機能	教育・文化機能
市街化区域	医療施設（病院）	スーパーマーケット	図書館・博物館
都市機能誘導区域	医療施設（診療所）	コンビニエンスストア	コンサートホール
居住誘導区域		ドラッグストア	高等学校
鉄道	福祉機能	金融機能	専門・専修学校
鉄道駅・路線	高齢者福祉施設	郵便局	小学校
バス	地域包括支援センター	金融機関	中学校
バス路線（60便以上）	子育て支援機能	行政機能	特別支援学校
道路	保育園	市役所	
国道	幼稚園	支所	
災害区域	認定こども園	交流センター	
土砂災害警戒区域	子育て支援・交流施設		
津波浸水想定区域			
河川浸水想定区域			