

# 日立市都市計画図

令和二年三月印刷

高萩市

常陸大田市

日立市役所

区域	面積 (ha)	決定年月及び改正番号
都市計画区域	22,300	昭和三十九年第一号
市街化区域	9,299	昭和三十九年第一号
市街化調整区域	5,446	昭和三十九年第一号
都市計画区域外	14,207	昭和三十九年第一号

用途	面積 (ha)	決定年月及び改正番号
第一種低層住居専用地域	75	昭和三十九年第一号
第二種低層住居専用地域	1,099	昭和三十九年第一号
第一種中高層住居専用地域	148	昭和三十九年第一号
第二種中高層住居専用地域	209	昭和三十九年第一号
第一種住居地域	294	昭和三十九年第一号
第二種住居地域	223	昭和三十九年第一号
近隣商業地域	37	昭和三十九年第一号
商業地域	122	昭和三十九年第一号
工業地域	300	昭和三十九年第一号
工業専用地域	142	昭和三十九年第一号
その他	429	昭和三十九年第一号
合計	6,099	昭和三十九年第一号

区域	面積 (ha)	決定年月及び改正番号
防火地域	29	昭和三十九年第一号
準防火地域	123	昭和三十九年第一号

区域	面積 (ha)	決定年月及び改正番号
高度利用地区	2.8	昭和三十九年第一号

区域	面積 (ha)	決定年月及び改正番号
臨港地区	110.1	昭和三十九年第一号

地区	面積 (ha)	決定年月及び改正番号
日立駅前地区計画	12.4	昭和三十九年第一号
日立駅前地区計画	11.6	昭和三十九年第一号
日立駅前地区計画	8.9	昭和三十九年第一号
日立駅前地区計画	8.2	昭和三十九年第一号

事業	面積 (ha)	決定年月及び改正番号
市街地内開発事業	2.8	昭和三十九年第一号

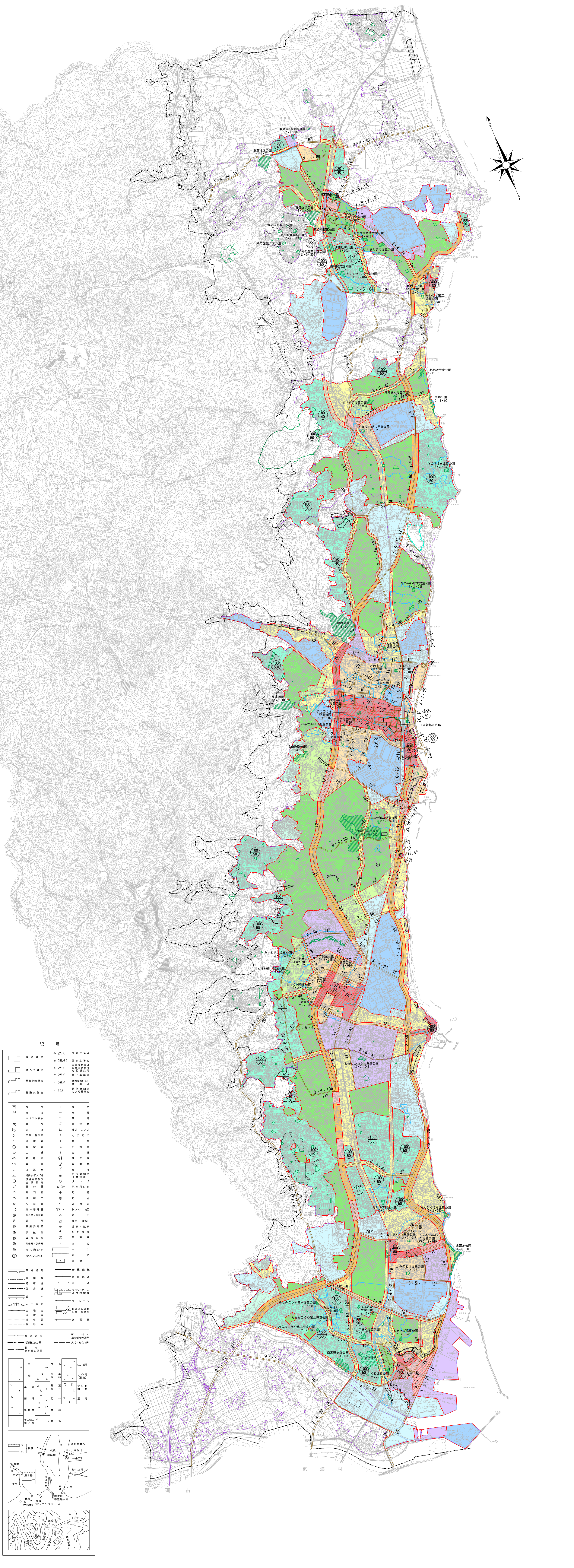
事業	面積 (ha)	決定年月及び改正番号
土地整理事業	10.0	昭和三十九年第一号

道路	延長 (km)	決定年月及び改正番号
第一種市街地道路	1.1	昭和三十九年第一号
第二種市街地道路	1.1	昭和三十九年第一号
第三種市街地道路	1.1	昭和三十九年第一号
第四種市街地道路	1.1	昭和三十九年第一号
第五種市街地道路	1.1	昭和三十九年第一号
第六種市街地道路	1.1	昭和三十九年第一号
第七種市街地道路	1.1	昭和三十九年第一号
第八種市街地道路	1.1	昭和三十九年第一号
第九種市街地道路	1.1	昭和三十九年第一号
第十種市街地道路	1.1	昭和三十九年第一号

公園	面積 (ha)	決定年月及び改正番号
都市計画公園	1.1	昭和三十九年第一号

広場	面積 (ha)	決定年月及び改正番号
都市計画広場	1.1	昭和三十九年第一号

広場	面積 (ha)	決定年月及び改正番号
交通広場	1.1	昭和三十九年第一号



都市計画区域	都市計画区域
市街化区域及び市街化調整区域	市街化区域及び市街化調整区域
第一種低層住居専用地域	第一種低層住居専用地域
第二種低層住居専用地域	第二種低層住居専用地域
第一種中高層住居専用地域	第一種中高層住居専用地域
第二種中高層住居専用地域	第二種中高層住居専用地域
第一種住居地域	第一種住居地域
第二種住居地域	第二種住居地域
近隣商業地域	近隣商業地域
商業地域	商業地域
工業地域	工業地域
工業専用地域	工業専用地域
防火地域	防火地域
準防火地域	準防火地域
高度利用地区	高度利用地区
臨港地区	臨港地区
都市計画道路	都市計画道路
都市計画公園	都市計画公園
都市計画広場	都市計画広場
都市計画交通広場	都市計画交通広場
下水道排水区域	下水道排水区域
ポンプ場・終末処理場	ポンプ場・終末処理場
(区域) 土地地区整理事業	(区域) 土地地区整理事業
(再開発) 市街地再開発事業	(再開発) 市街地再開発事業
(地区) 地区計画	(地区) 地区計画
都市計画公園	都市計画公園
急傾斜地崩壊危険区域	急傾斜地崩壊危険区域
建築協定	建築協定
区域指定	区域指定