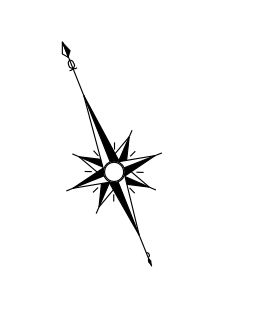
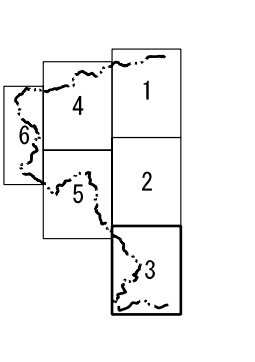
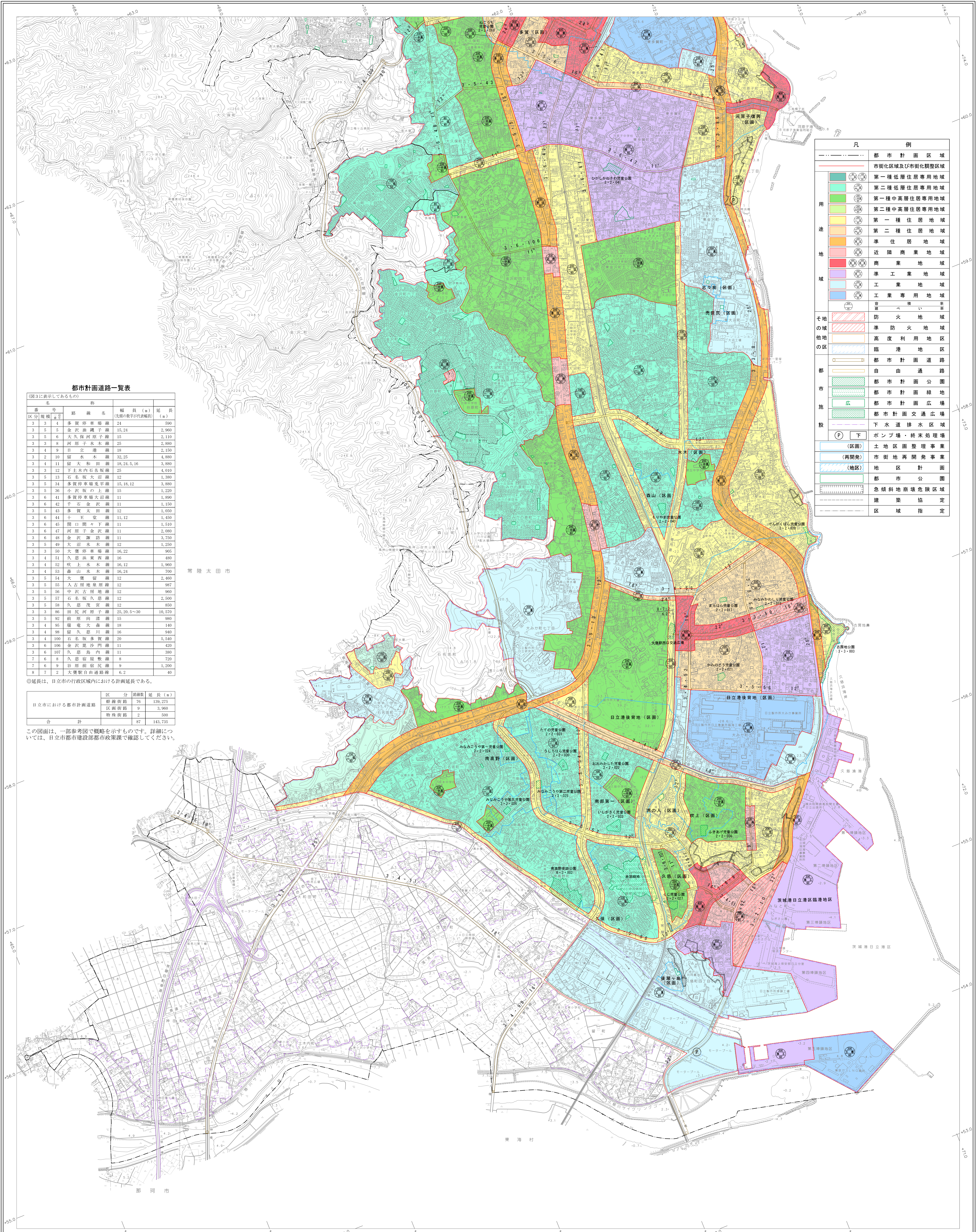


日立市都市計画図 3

令和二年三月印刷



凡 例	
---	都市計画区域
---	市街化区域及び市街化調整区域
■	第一種低層住居専用地域
■	第二種低層住居専用地域
■	第一種中高層住居専用地域
■	第二種中高層住居専用地域
■	第一種住居地域
■	第二種住居地域
■	準住居地域
■	近隣商業地域
■	商業地域
■	準工業地域
■	工業地域
■	工業専用地域
■	遊園地
■	防火地域
■	準防火地域
■	高度利用地区
■	臨港地区
---	都市計画道路
---	市街地再開発事業
---	市街地再開発事業(再開発)
---	地区市計画
---	都市計画公園
---	都市計画緑地
---	都市計画交通広場
---	下水道排水区域
○	ポンプ場・終末処理場
○	土地区画整理事業
○	市街地再開発事業
○	地区市計画
○	都市計画公園
○	急傾斜地崩壊危険区域
○	建設協定
○	区域指定

記号	
○	25.6 第一種低層住居専用地域
○	25.6 第二種低層住居専用地域
○	25.6 第一種中高層住居専用地域
○	25.6 第二種中高層住居専用地域
○	25.6 第一種住居地域
○	25.6 第二種住居地域
○	25.6 準住居地域
○	25.6 近隣商業地域
○	25.6 商業地域
○	25.6 準工業地域
○	25.6 工業地域
○	25.6 工業専用地域
○	25.6 遊園地
○	25.6 防火地域
○	25.6 準防火地域
○	25.6 高度利用地区
○	25.6 臨港地区
○	25.6 都市計画道路
○	25.6 市街地再開発事業
○	25.6 市街地再開発事業(再開発)
○	25.6 地区市計画
○	25.6 都市計画公園
○	25.6 都市計画緑地
○	25.6 都市計画交通広場
○	25.6 下水道排水区域
○	25.6 ポンプ場・終末処理場
○	25.6 土地区画整理事業
○	25.6 市街地再開発事業
○	25.6 地区市計画
○	25.6 都市計画公園
○	25.6 急傾斜地崩壊危険区域
○	25.6 建設協定
○	25.6 区域指定

都市計画道路一覧表

(図3に表示してあるもの)

区分	区画番号	路線名	幅員(m)	延長(m)
3	3-4	多賀停車場線	24	590
3	5-5	金沢通子線	15.24	2,960
3	5-6	大久保河原子線	15	2,110
3	3-8	前橋子水本線	25	2,800
3	4-9	日立港線	18	2,150
3	2-10	田水本線	32.25	4,880
3	4-11	留大和田線	18,24.5,16	3,880
3	3-12	下木内石巻線	25	4,010
3	5-13	石巻水本線	12	1,380
3	5-34	多賀停車場平線	15,18,12	3,880
3	5-36	小沢坂の上線	15	1,220
3	6-41	多賀停車場大回線	11	1,890
3	6-42	千石金沢線	11	1,130
3	5-43	多賀大田線	12	1,050
3	6-44	十王堂線	11,12	1,450
3	6-45	開口間々下線	11	1,510
3	6-47	河原子金沢線	11	2,080
3	6-48	金沢渡防線	11	3,750
3	5-49	大田水本線	12	1,250
3	3-50	大賀停車場線	16,22	905
3	4-51	久慈浜東西線	16	480
3	4-52	秋上水本線	16,12	1,900
3	4-53	森山水本線	16,24	700
3	5-54	大塚留線	12	2,660
3	5-55	入古房地東西線	12	987
3	5-56	中沢古房地線	12	960
3	5-57	石巻久慈線	12	2,560
3	5-58	久慈渡防線	12	850
3	3-86	田原河原子線	25,30.5~20	10,570
3	5-92	前原向洋線	15	980
3	4-96	坂尾大津線	16	140
3	4-98	留大田線	16	940
3	4-100	石巻多賀線	20	5,540
3	6-106	金沢渡防線	11	420
3	6-107	久慈島内線	11	380
7	6-8	久慈留防線	3	720
7	6-9	谷原留防線	9	1,200
8	7-2	大賀駅自由通路線	6.2	40

◎延長は、日立市の行政区域内における計画延長である。

区分	路線数	延長(m)
幹線道路	76	124,275
区画道路	9	3,960
特殊道路	2	500
合計	87	148,735

この図面は、一部参考図で既記を示すものです。詳細については、日立市都市建設部都市政策課で確認ください。

三和航測株式会社調製

日立市役所