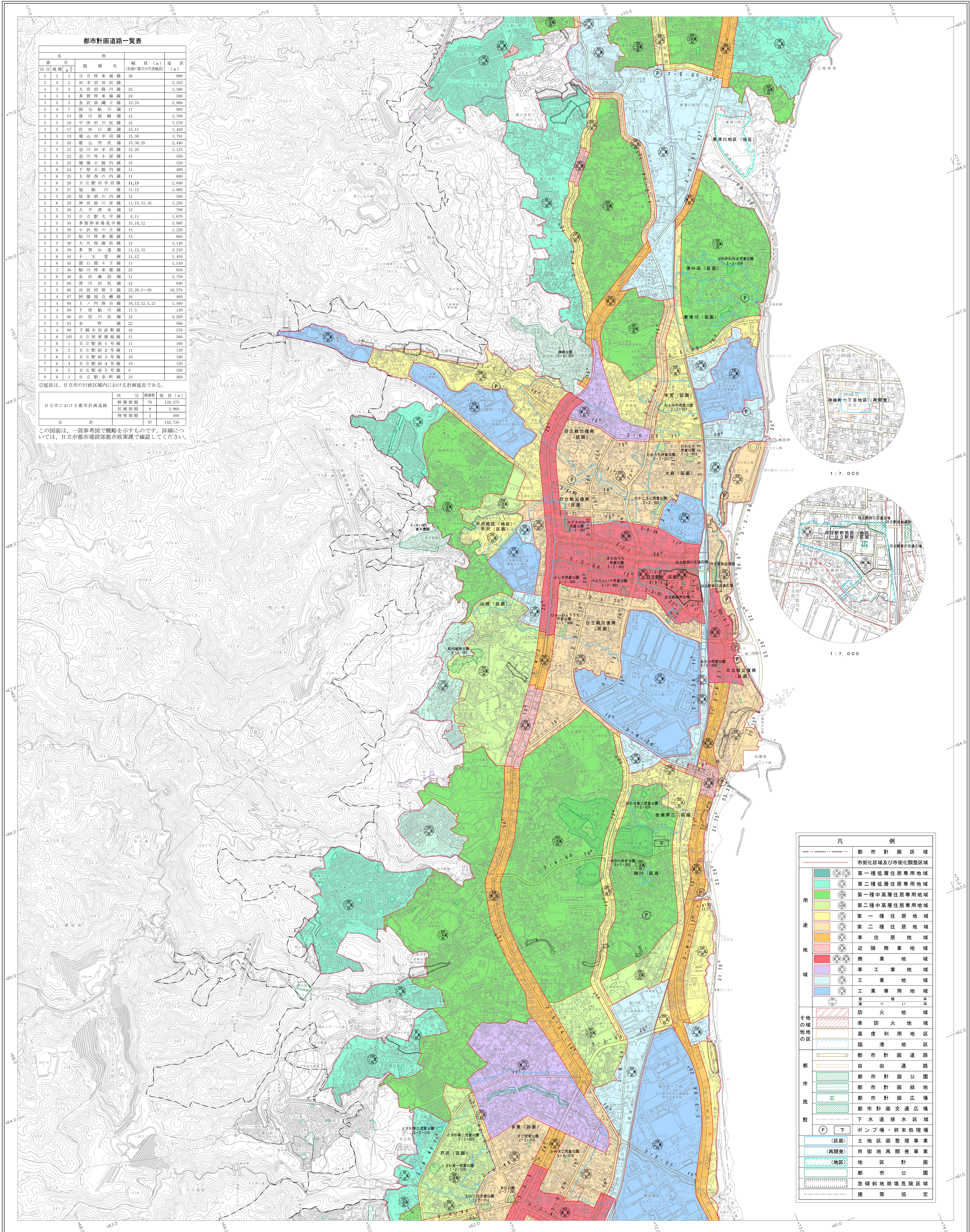


日上市都市計画図 2

令和二年三月印刷



都市計画道路一覧表

区分	路線名	幅員 (m)	延長 (m)
3 2 1	日立停車場線	36	990
3 4 2	田代川沿道線	25	3,352
3 3 3	大宮川沿道線	25	3,390
3 3 4	多賀川沿道線	24	590
3 5 5	金沢川沿道線	15,24	2,900
3 4 7	国分川沿道線	17	900
3 5 13	清川沿道線	12	1,700
3 5 16	中野川沿道線	12	2,220
3 5 17	宮田川沿道線	15,11	1,430
3 5 19	堀田川沿道線	15,30	1,791
3 5 20	堀田川沿道線	15,30,20	2,440
3 5 21	堀田川沿道線	15,20	2
3 5 22	堀田川沿道線	15	550
3 5 23	堀田川沿道線	15	520
3 6 24	下原川沿道線	11	480
3 6 25	上原川沿道線	11	600
3 6 26	日立駅前沿道線	11,15	2,840
3 6 27	堀田川沿道線	11,12	1,980
3 5 28	堀田川沿道線	12	580
3 6 29	神田川沿道線	11,13,15,16	1,250
3 5 30	大平川沿道線	12	790
3 6 33	日立駅前沿道線	8,11	1,670
3 5 34	多賀川沿道線	15,18,12	3,880
3 5 36	小沢川沿道線	15	1,220
3 5 37	堀田川沿道線	15	490
3 5 38	大宮川沿道線	12	1,140
3 6 39	多賀川沿道線	11,12,15	3,210
3 6 44	十五宮川沿道線	11,12	1,450
3 6 45	堀田川沿道線	11	1,510
3 4 89	堀田川沿道線	12	950
3 6 48	金沢川沿道線	11	3,750
3 5 89	清川沿道線	12	840
3 3 86	田代川沿道線	25,20,5-30	10,570
3 4 87	阿部川沿道線	16	460
3 4 88	上ノ川沿道線	16,13,12,5,21	1,560
3 4 89	下原川沿道線	17,5	130
3 5 90	堀田川沿道線	12	4,200
3 3 91	本町沿道線	22	960
3 4 89	下原川沿道線	16	370
3 6 105	日立駅前沿道線	11	560
7 6 1	日立駅前1号線	11	160
7 6 2	日立駅前2号線	11	130
7 6 3	日立駅前3号線	10	180
7 6 4	日立駅前4号線	10	120
7 6 5	日立駅前5号線	9	350
8 6 1	日立駅前町線	10	460

◎延長は、日上市の行政区域内における計画延長である。

区分	路線名	延長 (m)
幹線道路	76	139,275
区画道路	9	3,960
特殊道路	6	790
合計	91	144,025

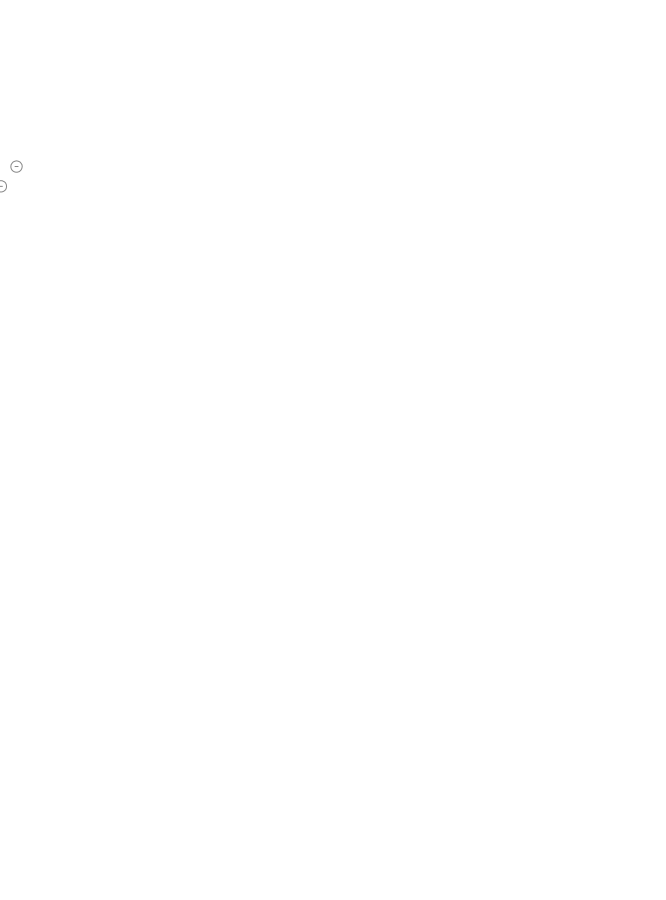
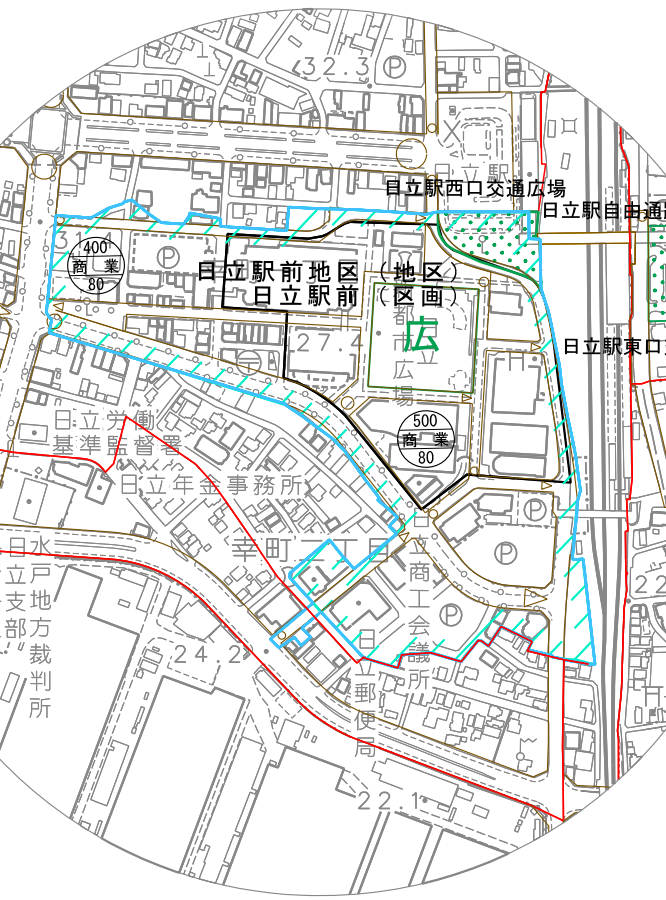
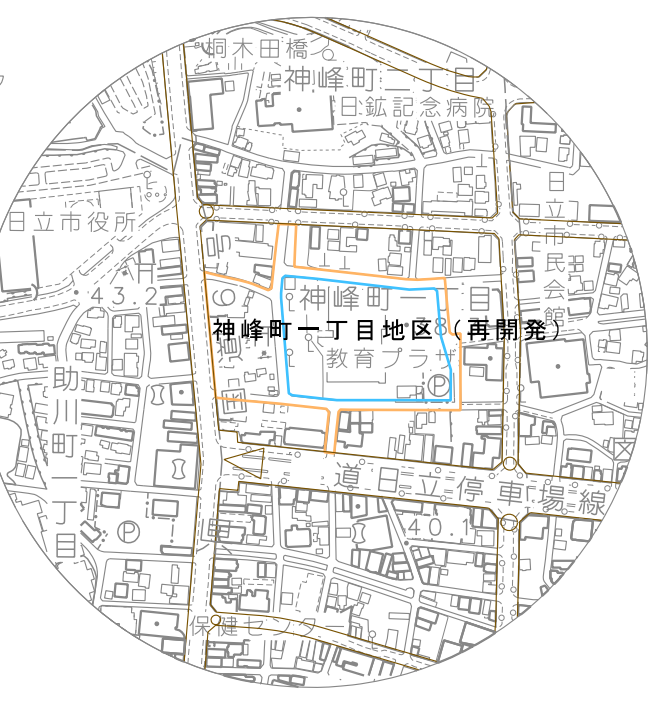
この図面は、一部参考図で概略を示すものです。詳細については、日上市都市建設部都市政策課で確認してください。

行政区域

日上市

記号

- 25.6 第一種低層住居専用地域
- 25.6 第二種低層住居専用地域
- 25.6 第一種中高層住居専用地域
- 25.6 第二種中高層住居専用地域
- 25.6 第一種住居地域
- 25.6 第二種住居地域
- 25.6 準住居地域
- 25.6 近隣商業地域
- 25.6 商業地域
- 25.6 準工業地域
- 25.6 工業地域
- 25.6 工業専用地域
- 25.6 防火地域
- 25.6 準防火地域
- 25.6 高度利用地区
- 25.6 臨港地区
- 25.6 都市計画道路
- 25.6 自由通路
- 25.6 都市計画公園
- 25.6 都市計画緑地
- 25.6 都市計画広場
- 25.6 都市計画交通広場
- 25.6 下水道排水区域
- 25.6 ポンプ場・終末処理場
- 25.6 (再開発) 土地区画整理事業
- 25.6 (再開発) 市街地再開発事業
- 25.6 (地区) 地区計画
- 25.6 都市公園
- 25.6 急傾斜地崩壊危険区域
- 25.6 建築協定



凡例

- 都市計画区域
- 市街化区域及び市街化調整区域
- 第一種低層住居専用地域
- 第二種低層住居専用地域
- 第一種中高層住居専用地域
- 第二種中高層住居専用地域
- 第一種住居地域
- 第二種住居地域
- 準住居地域
- 近隣商業地域
- 商業地域
- 準工業地域
- 工業地域
- 工業専用地域
- 防火地域
- 準防火地域
- 高度利用地区
- 臨港地区
- 都市計画道路
- 自由通路
- 都市計画公園
- 都市計画緑地
- 都市計画広場
- 都市計画交通広場
- 下水道排水区域
- ポンプ場・終末処理場
- (再開発) 土地区画整理事業
- (再開発) 市街地再開発事業
- (地区) 地区計画
- 都市公園
- 急傾斜地崩壊危険区域
- 建築協定

三和航測株式会社調製

日上市役所

1. 平成31年3月撮影航空写真
2. 令和元年5月現地調査