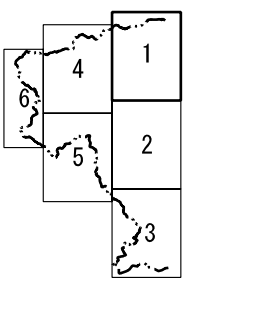
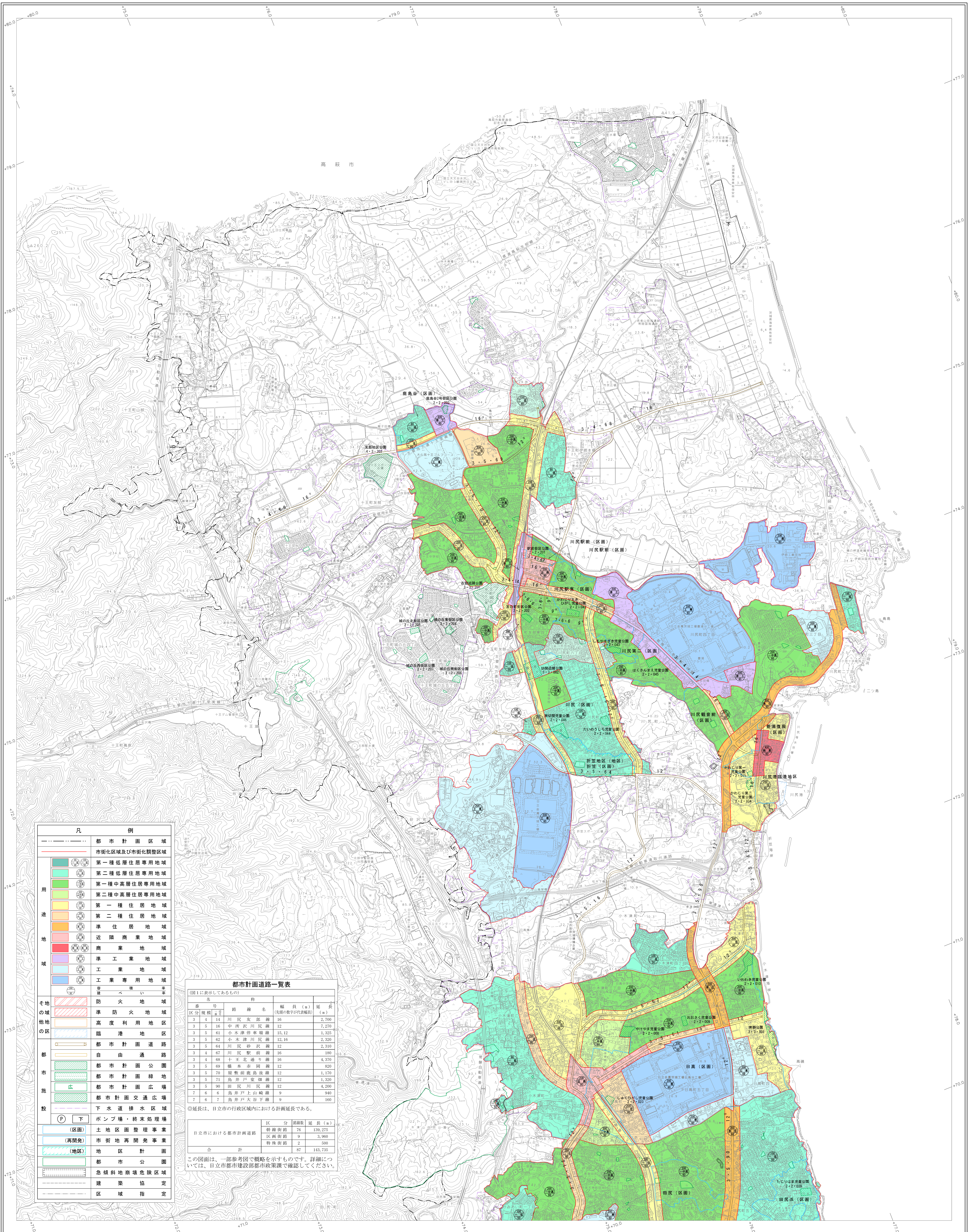
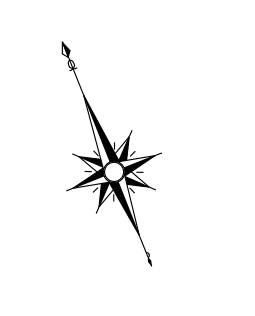


# 日立市都市計画図 1

令和二年三月印刷



行政区域  
 茨城県  
 日立市



記号

○	25.6	第一種低層住居専用地域
○	25.6	第二種低層住居専用地域
○	25.6	第一種中高層住居専用地域
○	25.6	第二種中高層住居専用地域
○	25.6	第一種住居地域
○	25.6	第二種住居地域
○	25.6	準住居地域
○	25.6	近隣商業地域
○	25.6	商業地域
○	25.6	準工業地域
○	25.6	工業地域
○	25.6	工業専用地域
○	25.6	防火地域
○	25.6	準防火地域
○	25.6	高度利用地区
○	25.6	臨港地区
○	25.6	都市計画道路
○	25.6	自由道路
○	25.6	都市計画公園
○	25.6	都市計画緑地
○	25.6	都市計画広場
○	25.6	都市計画交通広場
○	25.6	下水道排水区域
○	25.6	ポンプ場・終末処理場
○	25.6	(区画) 土地区画整理事業
○	25.6	(再開発) 市街地再開発事業
○	25.6	(地区) 地区計画
○	25.6	都市公園
○	25.6	急傾斜地崩壊危険区域
○	25.6	建築協定
○	25.6	区域指定

都市計画道路一覧表

(図1に表示してあるもの)

区分	区画番号	路線名	幅員(m)	延長(m)
3	4	14 川尻支路	16	2,700
3	5	16 中沢川尻路	12	7,270
3	5	61 小水津路	15.12	1,325
3	5	62 小水津川尻路	15.16	2,320
3	5	64 川尻路	12	2,310
3	4	67 川尻路	16	180
3	4	68 十王北通り	16	4,370
3	5	69 坂本路	12	820
3	5	70 坂本前原路	12	1,170
3	5	71 馬井戸路	12	1,320
3	5	90 田尻川尻路	12	4,200
7	6	6 馬井戸上山路	9	940
7	6	7 馬井戸下山路	9	160

◎延長は、日立市の行政区域内における計画延長である。

区分	分	区画数	延長(m)
日立市における都市計画道路	幹線道路	76	139,275
	区画道路	9	3,960
	特殊道路	2	300
合計		87	143,535

この図面は、一部参考図で概略を示すものです。詳細については、日立市都市建設部都市政策課で確認ください。

三和航測株式会社調製

日立市役所