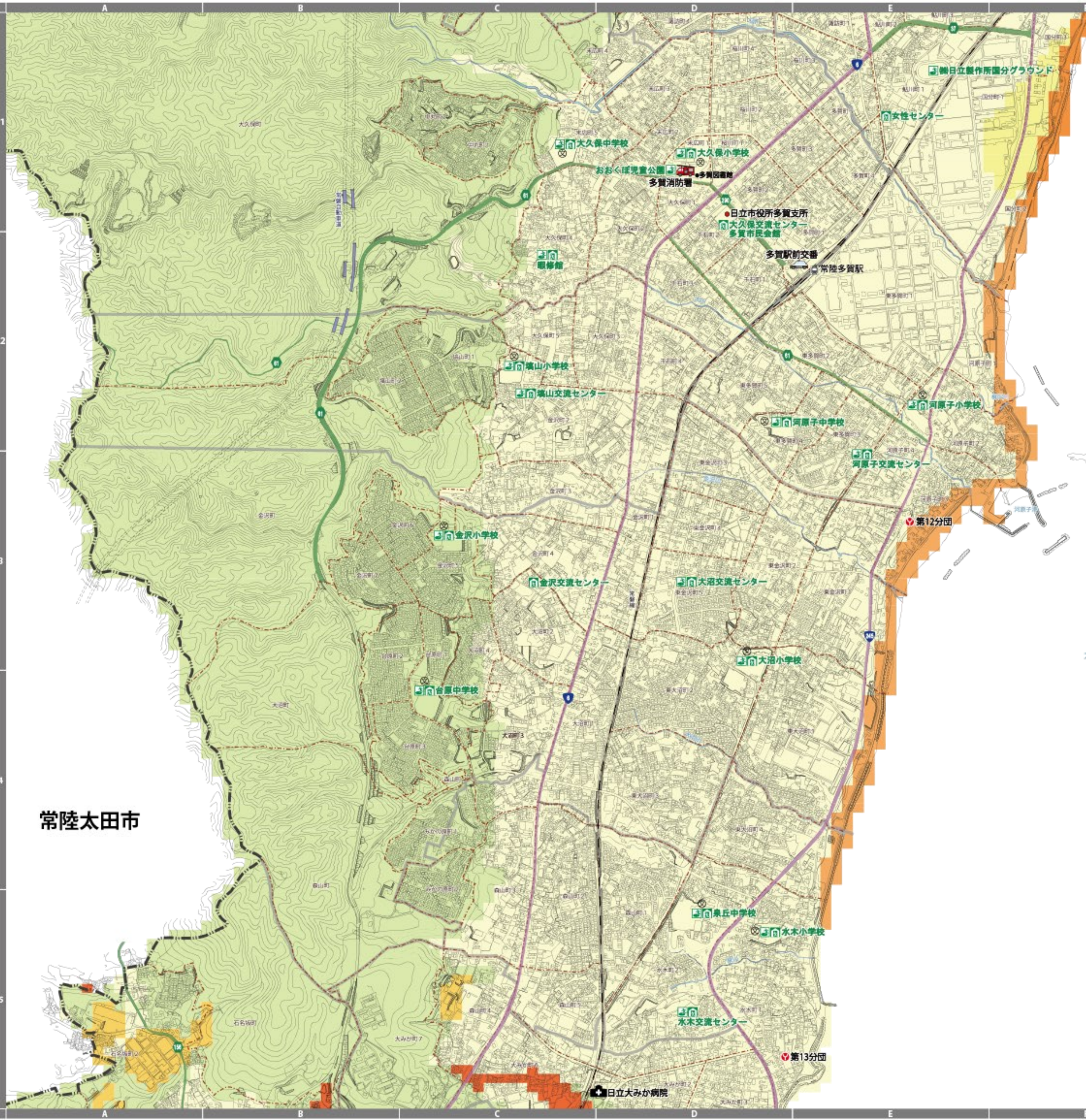


大久保・河原子・埴山・大沼・金沢・水木学区 防災マップ (地震・揺れやすさマップ)

揺れやすさマップとは、日立市に大きな被害をもたらす地震を想定して、揺れの大きさ(震度)を予測し、地図上に表示したものです。なお、震源の位置や地震の規模が異なれば、地域の地表の揺れはマップに示した震度よりも強くなったり弱くなったりすることがあります。



常陸太田市

凡例

- 指定緊急避難場所
- 指定一般避難所
- 病院
- 警察・交番・駐在所
- 消防署・出張所
- 消防分団
- 市役所
- 支所
- 学区界

凡例	震度増級	計測震度	揺れの様子
	7	6.5以上	<ul style="list-style-type: none"> ●揺れにほんろうされ、自分の意志では行動できない。 ●ほとんどの家具が大きく移動し、飛ぶものもある。 ●ほとんどの建物で、壁のタイルや窓ガラスが破損、落下する。補強されているブロック塀も破損するものがある。
	6強	6.4, 6.3, 6.2, 6.1, 6.0	<ul style="list-style-type: none"> ●立っていることができず、はわないと動くことができない。 ●固定していない家具のほとんどが移動、転倒する。戸が外れて飛ぶことがある。 ●多くの建物で、壁のタイルや窓ガラスが破損、落下する。補強されていないブロック塀のほとんどが崩れる。
	6弱	5.5~5.9	<ul style="list-style-type: none"> ●立っていることが困難になる。 ●固定していない重い家具の多くが移動、転倒する。開かなくなるドアが多い。 ●かなりの建物で、壁のタイルや窓ガラスが破損、落下する。

縮尺 1:14,000

